



1.52

50SD58-35 型

电磁换向阀

额定压力 (bar)	345
最大流量 (L/min)	11.4 (详见性能曲线)

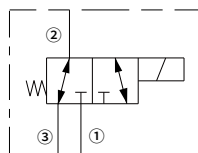
特点

- 额定线圈适合连续工作
- 插件电压可互换
- 可选 IP69K 防水 E 型线圈
- 高效湿式衔铁结构
- 部件经硬化处理, 更耐用

目录

描述	02
工作原理	02
型号说明	02
材料	02
技术参数	03
性能曲线	03
外形尺寸	04

机能符号



描述

电磁驱动、2位3通、直动阀芯式、液压螺纹插装阀，设计用于高达345bar的高压操作。

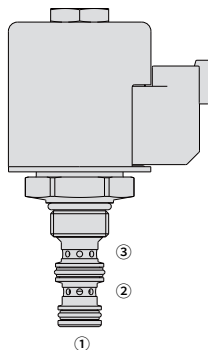
01

工作原理

断电时，该阀允许油液从②流向③，而油口①截止。

通电后，插件的阀芯移动，允许油液从②流向①，而在③处截止。

注意：端口①必须连接到油箱，阀门在端口①进口处承受压力不能超过276bar(4000psi)。



型号说明

50SD58-35 [] - [] - [] - [] [] [] []

选件:

无

空白

阀块油口:

只订购插装件

0

密封材料:

聚氨酯 (标准型)

丁腈橡胶

氟橡胶

P

N

V

标准线圈电压:

无线圈

10VDC

12VDC

20VDC

24VDC

28VDC

00

10

12

20

24

28

E 型线圈终端 (VDC):

Amp Junior Timer

(符合 IP67 标准)

Deutsch DT04-2P

(符合 IP69K 标准)

DIN 43650

(符合 IP65 标准)

EJ

ER

EG

D 型线圈终端 (VDC):

双扁形接头

(符合 SAE J858a, IP65 标准)

DS

材料

插件:

重量: 0.2 千克; 钢制, 工作面经硬化处理, 外表面镀锌; 聚氨酯 (标准型)。

标准阀块:

阳极氧化高强度铝合金, 额定压力达 240 bar; 提供球墨铸铁和钢制阀块;

尺寸可能有所不同, 请咨询工厂。

标准线圈: 请咨询工厂。

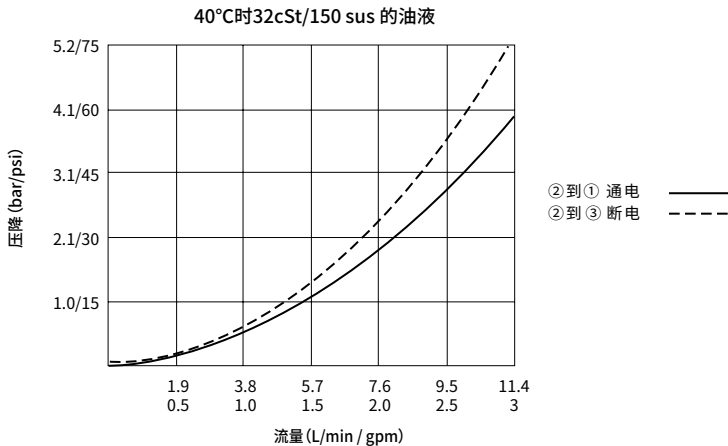
E 型线圈:

重量: 0.4 千克; 坚固金属外壳全封装, 符合 IP69K 防护标准, 配德驰插口。

技术参数

额定压力	345 bar (5000 psi)	
最大流量	参见性能图	
内泄漏	≤ 140 mL/min @345 bar	
线圈额定负载	可在 85% 至 115% 的额定电压范围内连续工作	
20°C时线圈 初始电流	E 型线圈	12VDC 时为 1.7 A; 24VDC 时为 0.85 A
	D 型线圈	12VDC 时为 1.67 A; 24VDC 时为 0.83 A
最小吸合电压	207 bar 时为额定电压的 85%	
插孔规格	VC08-3 (详见技术参考资料)	
工作介质	矿物油或具有润滑作用的合成油	
粘度范围	7.4 至 420 mm ² /s	
温度范围	-40 至 100 °C (丁腈橡胶密封)	
	-54 至 107 °C (聚氨酯密封)	
	-26 至 204 °C (氟橡胶密封)	
油液污染度	最低污染度等级 ISO4406 18/16/13 级, 为延长使用寿命推荐 15/13/11 级	

性能曲线 (仅指插件)



外形尺寸

