



4.3 单向阀

4.3·单向阀

4.3· Check valves

塑料体帽颜色 /COLOR

代号	无	A
颜色/Color		

订购号 /Order

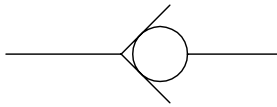
PCVC	06	- 01	- □							
型号 \model	①	②	③							
①	管径 / Tube Outer Diameter									
	代号 /Code	04	06	08	10	12				
	气管外径 /Tube Outer Diameter	Φ4	Φ6	Φ8	Φ10	Φ12				
②	螺纹尺寸 /Thread Size									
		英制锥管螺纹 /Taper PPe Thread		英制直管螺纹 /G Thread		公制螺纹 /Metric Thread				
	- 代号 /Code	01	02	03	04	G01	G02	G03	G04	M5
尺寸 /Size	R1/8	R1/4	R3/8	R1/2	G1/8	G1/4	G3/8	G1/2	M5×0.8	M6×1
③	控制方式 /Control Way	螺纹流向管子 /Thread to Tube		B	管子流向螺纹 /Tube to Thread					

特点 /FEATURES

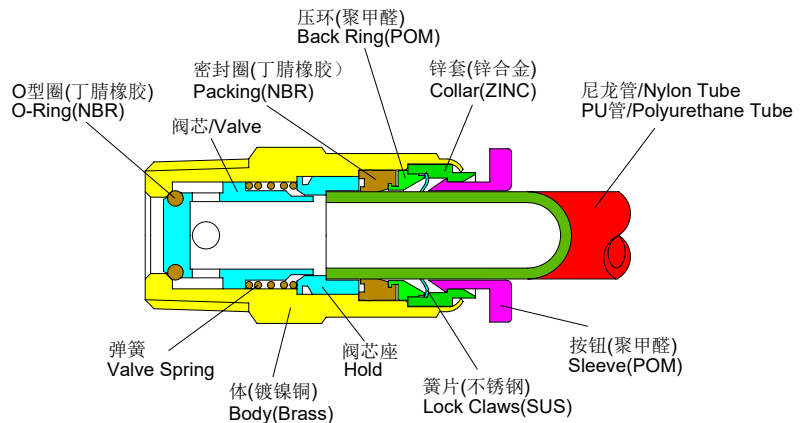
- 允许空气朝一个方向流动，阻止反方向的空气流通。
- Specifications: allow the airflow in one direction but stops in the reverse direction.

• 符号如下:

• Symbol as follows:



结构图 / STRUCTURE CHART


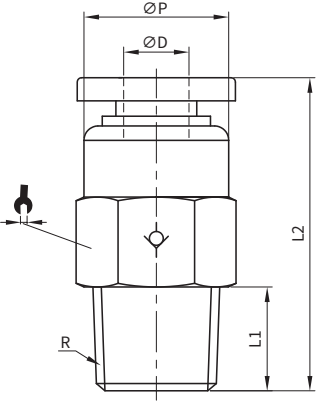



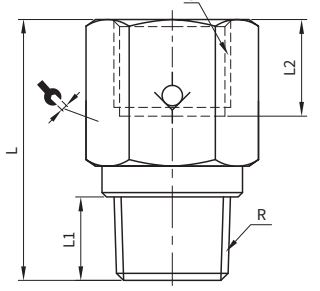
技术参数 /SPECIFICATIONS


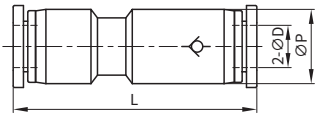
使用流体 /Fluid	空气 (无其他的气体 and 液体) Air(no other gases or liquids)
使用压力范围 /operating Pressure	0.05-1.0MPa(150psi)
负压 /Negative Pressure	-100Kpa(-29.5in-Hg)
使用温度范围 /Operating Temperature	-20-70° C(-4-158° F)
适用软管 /Applicable Tube	PU 及尼龙 W/Polyurethane and Nylon

4.3·单向阀

4.3·Check valves

PCVC		MODEL	ΦD	R	L1	L2	ΦP	↻
		PCVC 04-M5(B)	4	M5	3.5	29	10	10
		PCVC 04-M6(B)		M6	4	30	10	10
		PCVC 04-01(B)		R1/8	7.5	25	10	10
		PCVC 06-01(B)	6	R1/8	7.5	26	12	12
		PCVC 06-02(B)		R1/4	9.5	37	12	14
		PCVC 08-01(B)	8	R1/8	7.5	28	14	14
		PCVC 08-02(B)		R1/4	9.5	38.8	14	14
		PCVC 08-03(B)		R3/8	10.5	34.8	14	17
		PCVC 10-02(B)	10	R1/4	9.5	43.5	17	17
		PCVC 10-03(B)		R3/8	10.5	41	17	17
		PCVC 10-04(B)		R1/2	13.5	43	17	21
		PCVC 12-02(B)	12	R1/4	9.5	45	20	21
		PCVC 12-03(B)		R3/8	10.5	42.5	20	21
PCVC 12-04(B)		13.5		44.5	20	21		

PCVF		MODEL	R	G	L1	L2	L	↻
		PCVF 01-01(B)	R1/8	G1/8	7.5	8.5	23	14
		PCVF 02-02(B)	R1/4	G1/4	9.5	11	36	17
		PCVF 03-03(B)	R3/8	G3/8	10.5	12	33	21
		PCVF 04-04(B)	R1/2	G1/2	13.5	14	37	24

PCVU		MODEL	ΦD	ΦP	L
		PCVU 04	4	11	40.5
		PCVU 06	6	13	41.5
		PCVU 08	8	14.5	53
		PCVU 10	10	19	62
		PCVU 12	12	21.5	63.5

中国 +86 400 101 8889	德国 +49 (30) 72088-0
美国 +01 630 995 3674	日本 +81 03 6809 1696



© 未经恒立气动公司授权，此宣传册任何部分不得以任何方式
翻版、编辑、复制及使用电子方式进行传播。由于产品一直在
不断开发创新中，本宣传册中信息不针对特定行业的特殊条件
或适用性，对于因此而产生的任何不完整或不准确描述，恒立
气动不承担责任。