



3.8

叠加式溢流阀

ZDBD...L1X 型

通径 (NG) 6 至 32
 压力至 315bar
 流量至 250 L/min



目录

功能说明、图形符号	02
图形符号	02
型号说明	03
技术参数	03
元件尺寸	04-10

特点

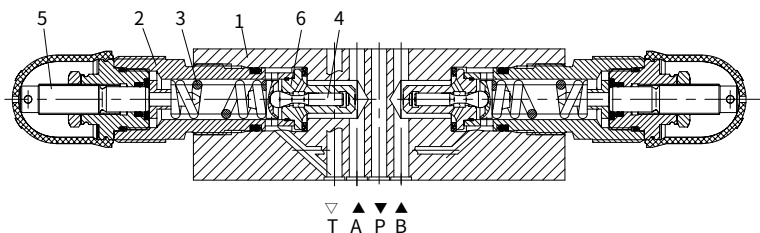
- 叠加式结构
- 安装面符合 DIN 24340 A 型和 ISO4401
- 用于螺纹连接，用于底板安装
- 3 种压力范围
- 4 种可选的有效流向
- 带一个或两个插入式溢流阀
- 1 种调节形式
 - 带保护罩的调节螺栓

功能说明、图形符号

ZDBD 型叠加式溢流阀是一种叠加安装的直动溢流阀，用于限制系统压力。它由阀体 (1) 和 1 个或 2 个溢流阀插件组成。溢流阀插件主要包括阀套 (2)、弹簧 (3)、锥阀芯 (4)、调节装置 (5) 及阀座 (6)。

如果管路压力超过弹簧 (3) 的设定值，则锥阀芯 (4) 开启。如果管路压力低于弹簧 (3) 的设定值，则弹簧 (3) 将锥阀芯 (4) 压在阀座 (6) 上。当设定压力与管路实际压力之差达到一定值时，锥阀芯 (4) 与阀座 (6) 之间可实现无泄漏密封，从而配合液压锁使工作油缸在停止位置时不因自重而下降。

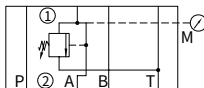
本产品特别适宜用作需叠加安装的、对内泄漏有严控要求的执行元件的安全阀。



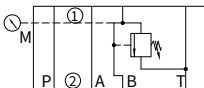
选型注意：本产品为直动式结构，内泄漏小，但通流量较小，起始压力较高，适宜用作不要求低起始压力的安全阀。

图形符号

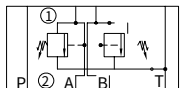
ZDBD... A-L1X...型



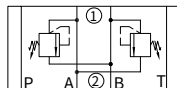
ZDBD... B-L1X...型



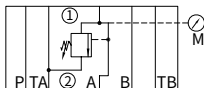
ZDBD... C-L1X...型



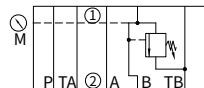
ZDBD... D-L1X...型



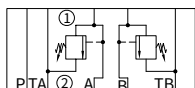
ZDBD 10A-L1X...型



ZDBD 10B-L1X...型

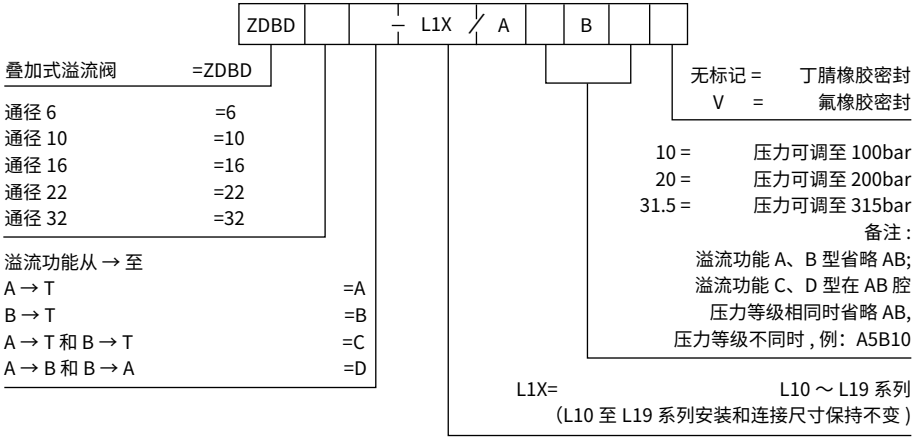


ZDBD 10C-L1X...型



① = 阀侧
② = 底板侧

型号说明



技术参数

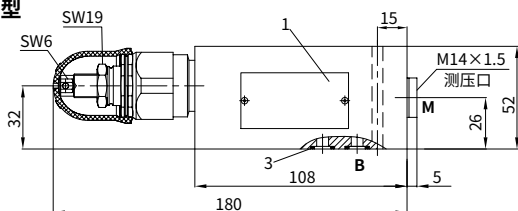
工作介质	矿物油 - 适用于丁腈橡胶或氟橡胶密封 磷酸酯 - 适用于氟橡胶密封																
工作介质温度范围	°C	-30 至 +80 (丁腈橡胶密封)															
		-20 至 +80 (氟橡胶密封)															
粘度范围	mm ² /s	10 至 800															
油液污染度	油液最高污染度等级按 NAS1638 9 级和 ISO4406 20/18/15 级。																
最高工作压力	bar	至 315															
最高可调压力	bar	50; 100; 200; 315															
直径		6			10			16			22			32			
最大流量	L/min	30			80			160			250			250			
重量	溢流功能	A	B	C	D	A	B	C	D	A	B	C	D	A	B	C	D
	kg	2	3	4	4	4	6	9	13	16	12	25	32	29	47	55	57

元件尺寸 (A、B、C)

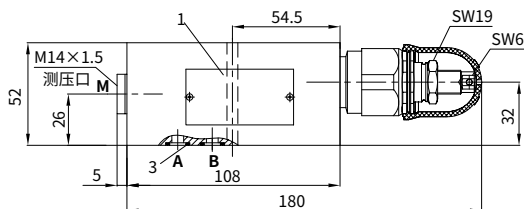
(尺寸单位: mm)

通径 6

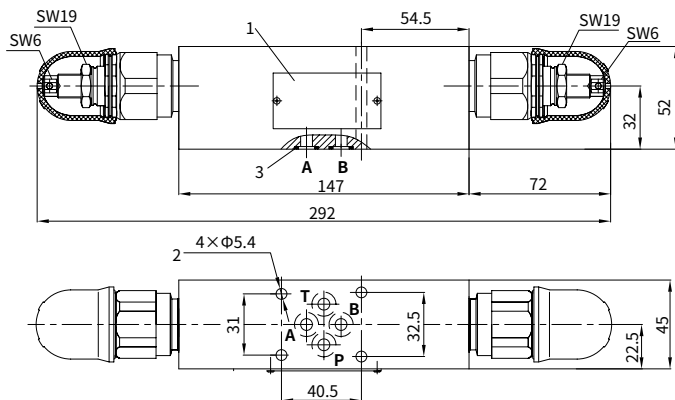
·ZBD6A-L1X/... 型



·ZBD6B-L1X/... 型



·ZBD6C-L1X/... 型



1 标牌

2 阀固定螺钉孔

3 O形圈 9.25×1.78(A、B、P、T)

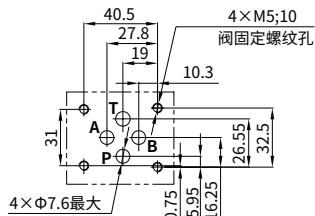
阀固定螺钉:

M5 按 GB/T70.1-10.9 级

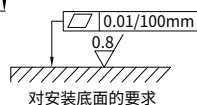
长度按叠加高度确定

拧紧扭矩 $M_A=8.9\text{Nm}$

必须单独订货



安装底面的尺寸



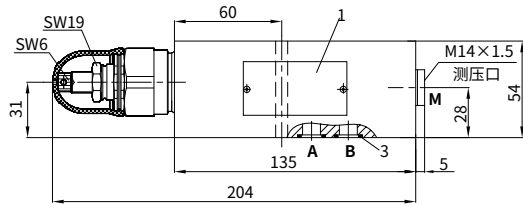
对安装底面的要求

元件尺寸 (A、B、C)

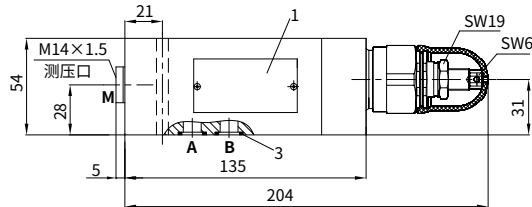
(尺寸单位: mm)

通径 10

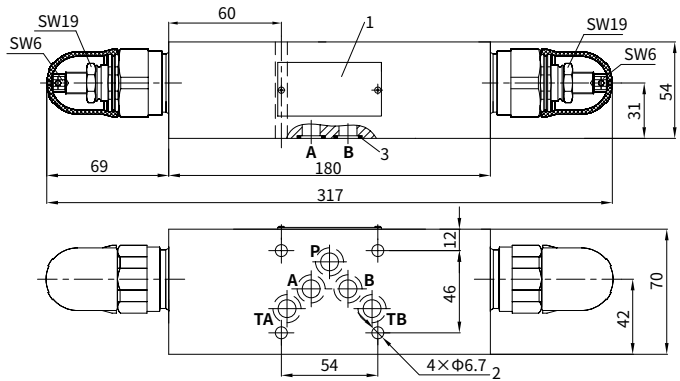
·ZDBD10A-L1X/... 型



·ZDBD10B-L1X/... 型



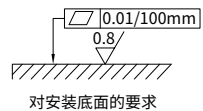
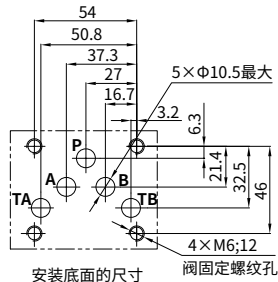
·ZDBD10C-L1X/... 型



- 1 标牌
- 2 阀固定螺钉孔
- 3 O 形圈 12×2 (A、B、P、TA、TB)

阀固定螺钉:

M6 按 GB/T70.1-10.9 级
长度按叠加高度确定
拧紧扭矩 $M_A=15.5\text{Nm}$
必须单独订货。

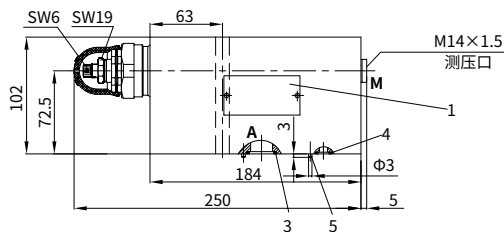


元件尺寸 (A、B、C)

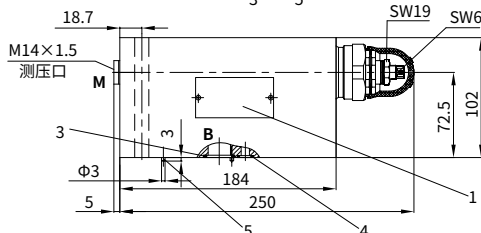
(尺寸单位: mm)

通径 16

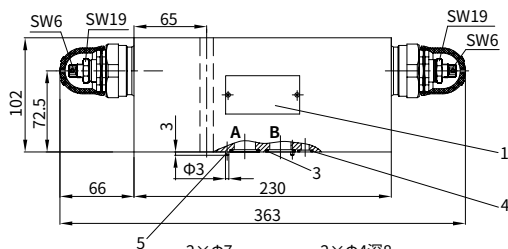
·ZDBD16A-L1X/...型



·ZDBD16B-L1X/...型



·ZDBD16C-L1X/...型



1 标牌

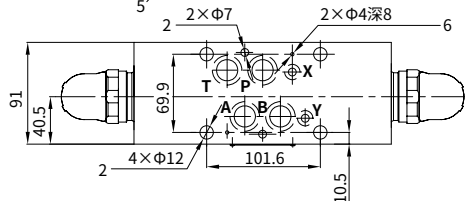
2 阀固定螺钉孔

3 O形圈 22×2.5(A、B、P、T)

4 O形圈 10×2(X、Y)

5 定位销 3×8

6 定位销孔



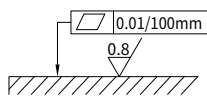
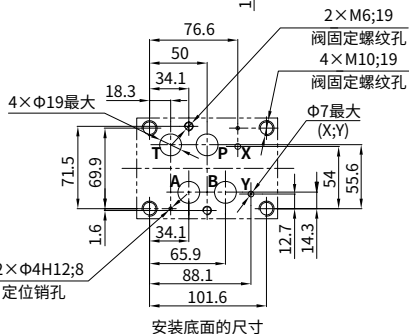
阀固定螺钉:

按 GB/T70.1-10.9 级内六

长度按叠加高度确定

4 个 M10 拧紧扭矩 $M_A=75\text{Nm}$ 2 个 M6 拧紧扭矩 $M_A=15.5\text{Nm}$

必须单独订货



对安装底面的要求

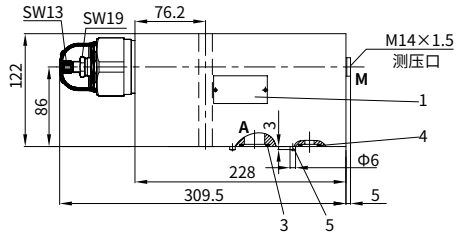
安装底面的尺寸

元件尺寸 (A、B、C)

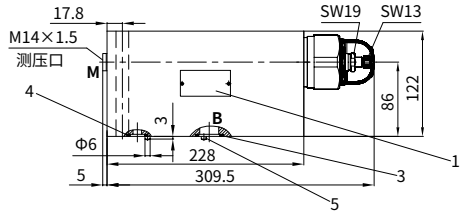
(尺寸单位: mm)

通径 22

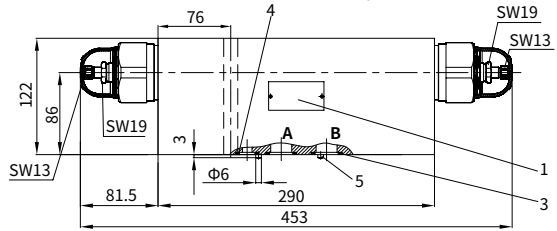
·ZBBD22A-L1X/... 型



·ZBBD22B-L1X/... 型



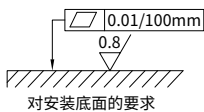
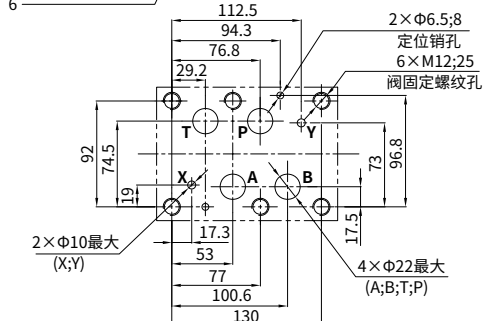
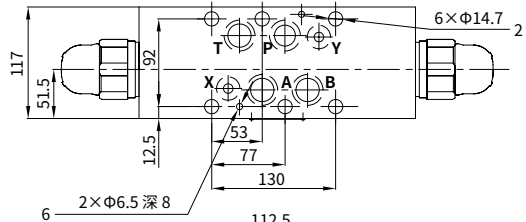
·ZBBD22C-L1X/... 型



- 1 标牌
- 2 阀固定螺钉孔
- 3 O 形圈 27×3 (A、B、P、T)
- 4 O 形圈 19×3 (X、Y)
- 5 定位销 6×12
- 6 定位销孔

阀固定螺钉：

- 6 个 M12 按 GB/T70.1-10.9 级
- 长度按叠加高度确定
- 拧紧扭矩 $M_A=130\text{Nm}$
- 必须单独订货

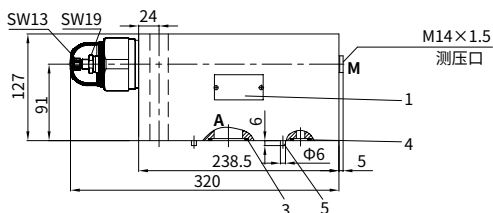


元件尺寸 (A、B、C)

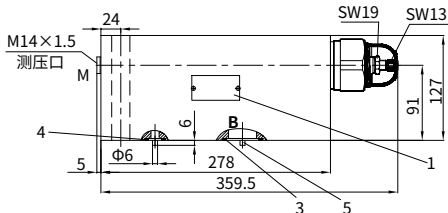
(尺寸单位: mm)

通径 32

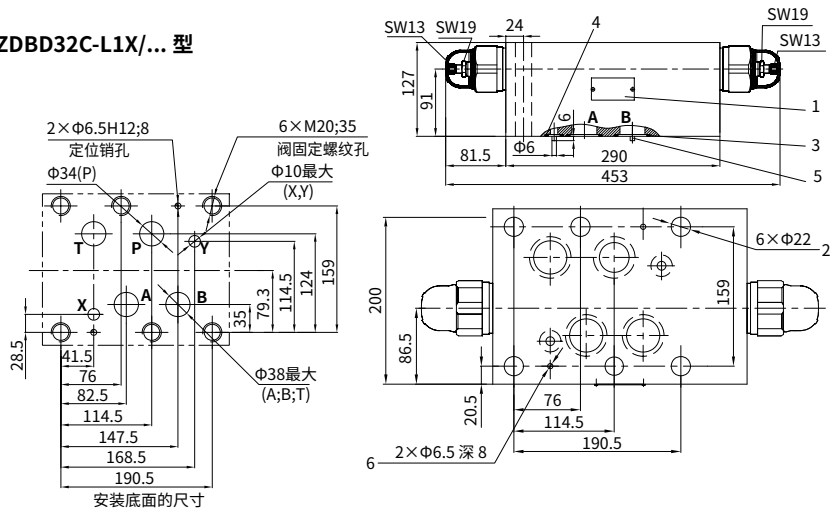
· ZDBD32A-L1X/... 型



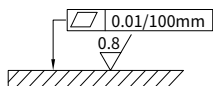
· ZDBD32B-L1X/... 型



· ZDBD32C-L1X/... 型



安装底面的尺寸



对安装底面的要求

- 1 标牌
- 2 阀固定螺钉孔
- 3 O形圈 42×3 (A、B、P、T)
- 4 O形圈 19×3 (X、Y)
- 5 定位销 6×12
- 6 定位销孔

阀固定螺钉:

- 6 个 M20 按 GB/T70.1-10.9 级
长度按叠加高度确定
拧紧扭矩 $M_A=580\text{Nm}$
必须单独订货

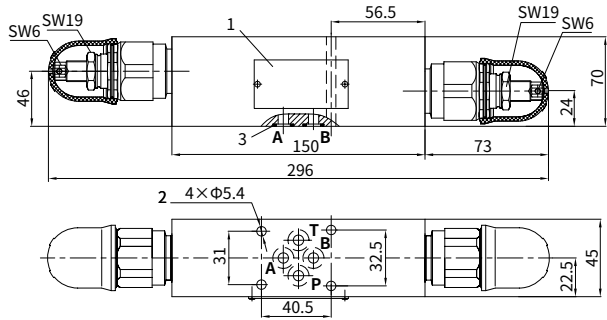
元件尺寸 (D)

(尺寸单位: mm)

· 通径 6

ZBBD6D-L1X/... 型

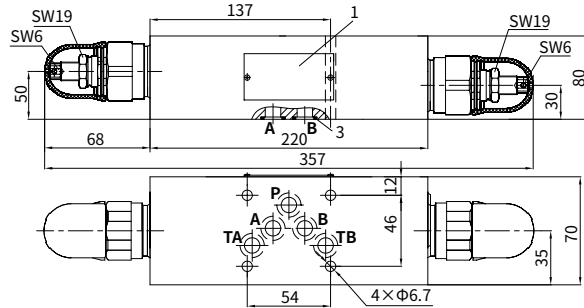
序号说明、阀固定螺钉说明、安装底面的尺寸按 04/10 页。



· 通径 10

ZBBD10D-L1X/... 型

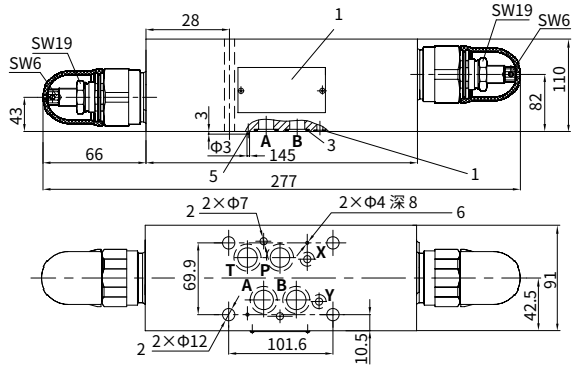
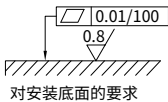
序号说明、阀固定螺钉说明、安装底面的尺寸按 05/10 页。



· 通径 16

ZBBD16D-L1X/... 型

序号说明、阀固定螺钉说明、安装底面的尺寸按 06/10 页。



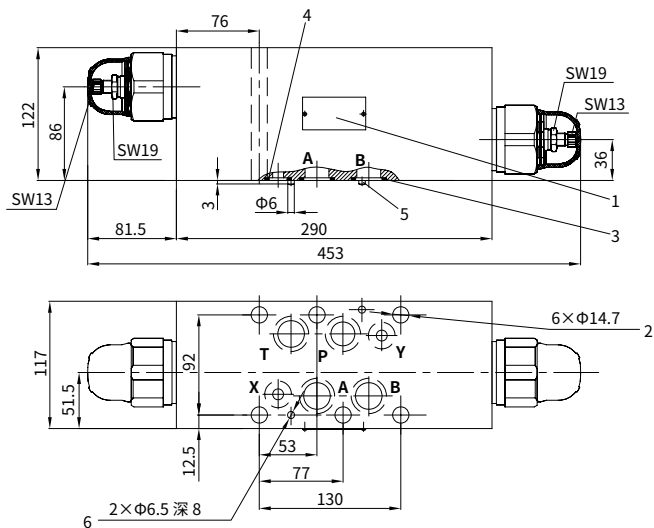
元件尺寸 (D)

(尺寸单位: mm)

· 通径 22

ZDBD22D-L1X/... 型

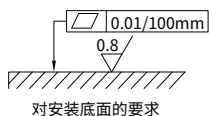
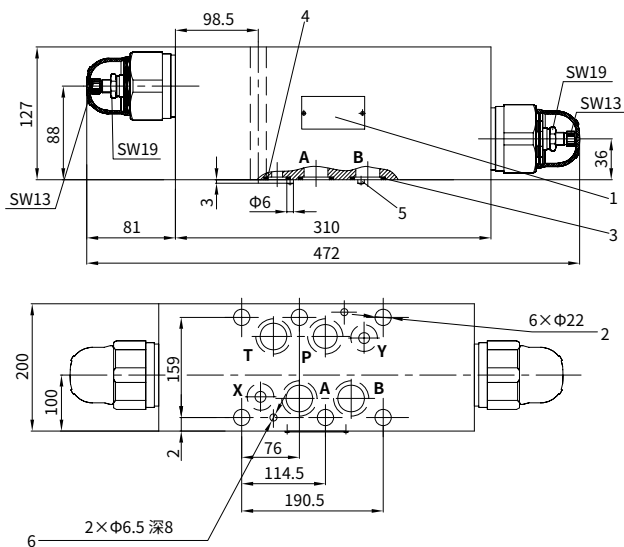
序号说明、阀固定螺钉说明、
安装底面的尺寸按 7/10 页。



· 通径 32

ZDBD32D-L1X/... 型

序号说明、阀固定螺钉说明、
安装底面的尺寸按 8/10 页。



对安装底面的要求