



3.7

# 叠加式溢流阀

## ZDB/Z2DB.V...L3X 型

通径 (NG) 16、22

压力至 315bar

流量至 200 /400L/min



### 目录

功能说明、图形符号	02
图形符号	02
型号说明	03
技术参数	03
性能曲线	03
元件尺寸	04-09

### 特点

- 叠加式结构
- 安装面符合 DIN 24340 A 型和 ISO4401
- 用于螺纹连接，用于底板安装
- 4 种压力范围
- 5 种可选的有效流向
- 带一个或两个插入式溢流阀
- 1 种调节形式
  - 带保护罩的调节螺栓



### 型号说明

Z		DB				L3X		*
---	--	----	--	--	--	-----	--	---

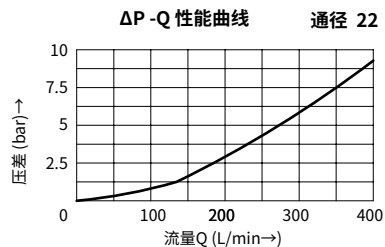
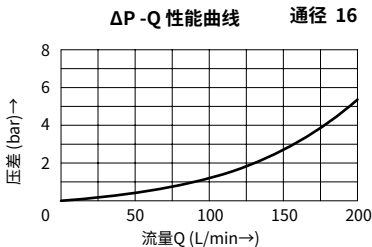
叠加式 = Z  
 仅适用 VC 和 VD  
 带 2 个插入式溢流阀 = 2  
 先导式溢流阀 = DB  
 通径 16 = 16  
 通径 22 = 22  
 溢流功能从 → 至  
 A → T =VA  
 P → T =VP  
 B → T =VB  
 A → T 和 B → T =VC  
 A → B 和 B → A =VD

另有要求文字说明  
 无标记 = 丁腈橡胶密封  
 V = 氟橡胶密封  
 5 = 压力可调至 50bar  
 10 = 压力可调至 100bar  
 20 = 压力可调至 200bar  
 31.5 = 压力可调至 315bar  
 L3X = L30 ~ L39 系列  
 (L30 至 L39 系列安装和连接尺寸保持不变)  
 调节形式: 2 = 带保护罩的调节螺栓

### 技术参数

工作介质	矿物油 - 适用于丁腈橡胶或氟橡胶密封 磷酸酯 - 适用于氟橡胶密封		
工作介质温度范围	°C	-30 至 +80 (丁腈橡胶密封) -20 至 +80 (氟橡胶密封)	
粘度范围	mm <sup>2</sup> /s	10 至 800	
油液污染度	油液最高污染度等级按 NAS1638 9 级和 ISO4406 20/18/15 级		
最高工作压力	bar	至 315	
最高可调压力	bar	50、100、200、315	
通径		16	22
最大流量	L/min	200	400
重量	ZDB 型	kg	约 9.4
	Z2DB 型	kg	约 11.8
			约 10.3

### 性能曲线 (在使用 HLP46, $\vartheta_{油} = 40^{\circ}C \pm 5^{\circ}C$ 时测得)



## 元件尺寸

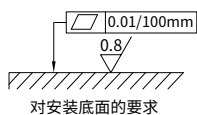
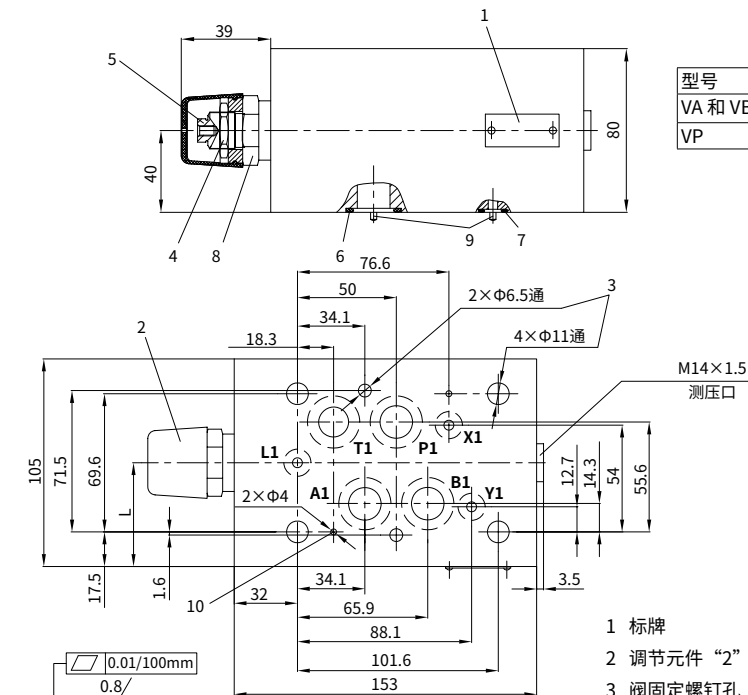
(尺寸单位: mm)

ZDB16VA...L3X/.. 型

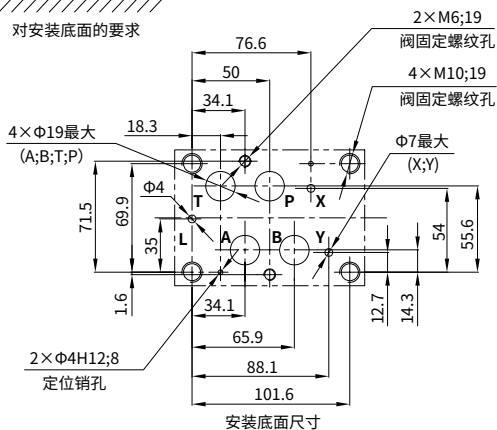
ZDB16VB...L3X/.. 型

ZDB16VP...L3X/.. 型

型号	L
VA 和 VB	52.5
VP	61.5



- 1 标牌
- 2 调节元件“2”
- 3 阀固定螺钉孔
- 4 锁紧螺母 S=24
- 5 外六角调节螺钉 S=10
- 6 O 形圈 22×2.5  
(A2、B2、P2、T2)
- 7 O 形圈 10×2 (X2、Y2、L2)
- 8 外六角 S=30 拧紧扭矩  $M_A=50\text{Nm}$
- 9 定位销
- 10 定位销孔

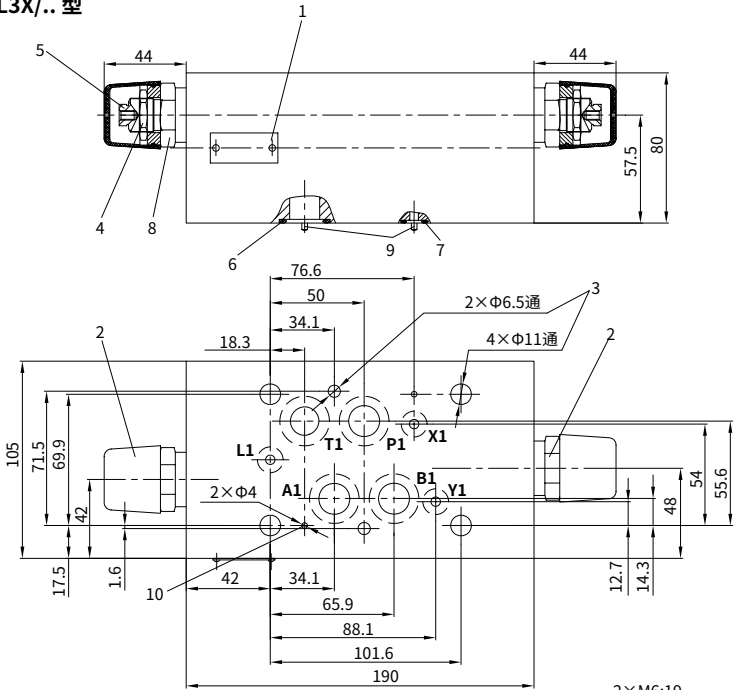


- 阀固定螺钉:**  
 按 GB/T70.1-10.9 级  
 长度按叠加高度确定  
 4 个 M10 拧紧扭矩  $M_A=75\text{Nm}$   
 2 个 M6 拧紧扭矩  $M_A=15.5\text{Nm}$   
 必须单独订货

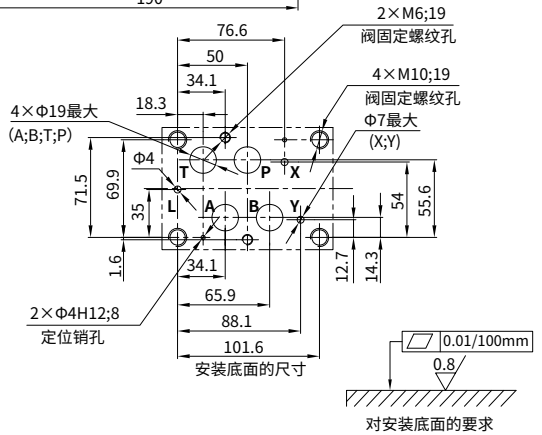
# 元件尺寸

(尺寸单位: mm)

## Z2DB16VC...L3X/.. 型



- 1 标牌
- 2 调节元件“2”
- 3 阀固定螺钉孔
- 4 锁紧螺母 S=24
- 5 外六角调节螺钉 S=10
- 6 O形圈 22×2.5 (A2、B2、P2、T2)
- 7 O形圈 10×2 (X2、Y2、L2)
- 8 外六角 S=30 拧紧扭矩  $M_A=50\text{Nm}$
- 9 定位销
- 10 定位销孔



### 阀固定螺钉:

按 GB/T70.1-10.9 级

长度按叠加高度确定

4 个 M10 拧紧扭矩  $M_A=75\text{Nm}$

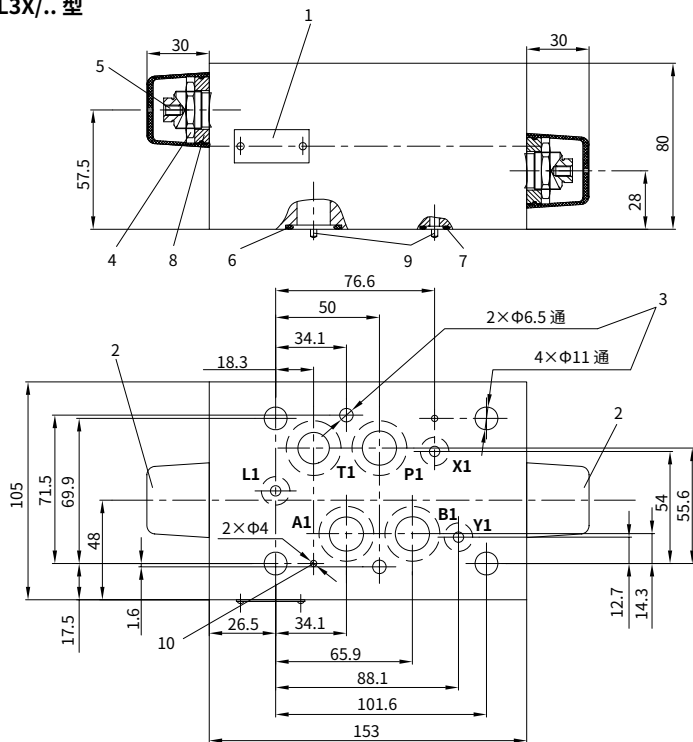
2 个 M6 拧紧扭矩  $M_A=15.5\text{Nm}$

必须单独订货

## 元件尺寸

(尺寸单位: mm)

## Z2DB16VD...L3X/.. 型



1 标牌

2 调节元件“2”

3 阀固定螺钉孔

4 锁紧螺母 S=24

5 外六角调节螺钉 S=10

6 O形圈 22×2.5(A2、B2、P2、T2)

7 O形圈 10×2(X2、Y2、L2)

8 外六角 S=30 拧紧扭矩  $M_A=50\text{Nm}$ 

9 定位销

10 定位销孔

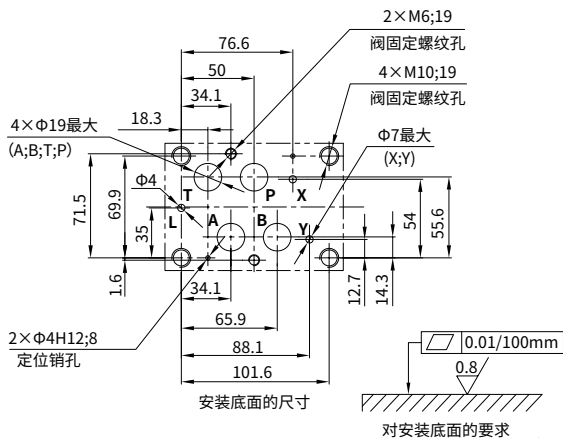
## 阀固定螺钉：

按 GB/T70.1-10.9 级

长度按叠加高度确定

4 个 M10 拧紧扭矩  $M_A=75\text{Nm}$ 2 个 M6 拧紧扭矩  $M_A=15.5\text{Nm}$ 

必须单独订货



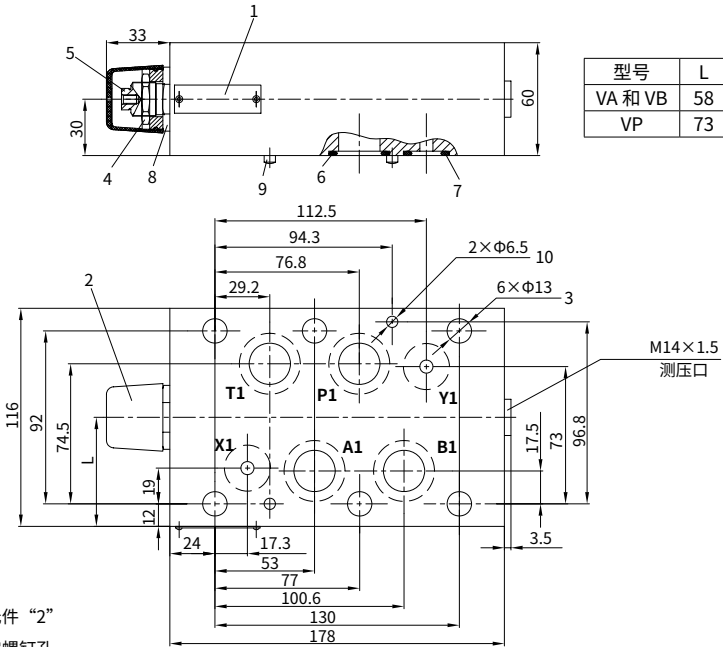
# 元件尺寸

(尺寸单位: mm)

ZDB22VA...L3X/.. 型

ZDB22VB...L3X/.. 型

ZDB22VP...L3X/.. 型

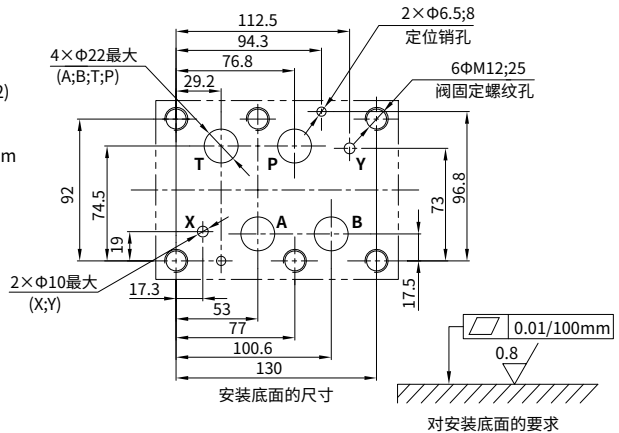


型号	L
VA 和 VB	58
VP	73

- 1 标牌
- 2 调节元件“2”
- 3 阀固定螺钉孔
- 4 锁紧螺母 S=24
- 5 外六角调节螺钉 S=10
- 6 O 形圈 27×3(A2、B2、P2、T2)
- 7 O 形圈 19×3(X2、Y2)
- 8 外六角 S=30 拧紧扭矩  $M_A=50\text{Nm}$
- 9 定位销
- 10 定位销孔

### 阀固定螺钉:

6 个 M12 按 GB/T70.1-10.9 级  
 长度按叠加高度确定  
 拧紧扭矩  $M_A=130\text{Nm}$   
 必须单独订货

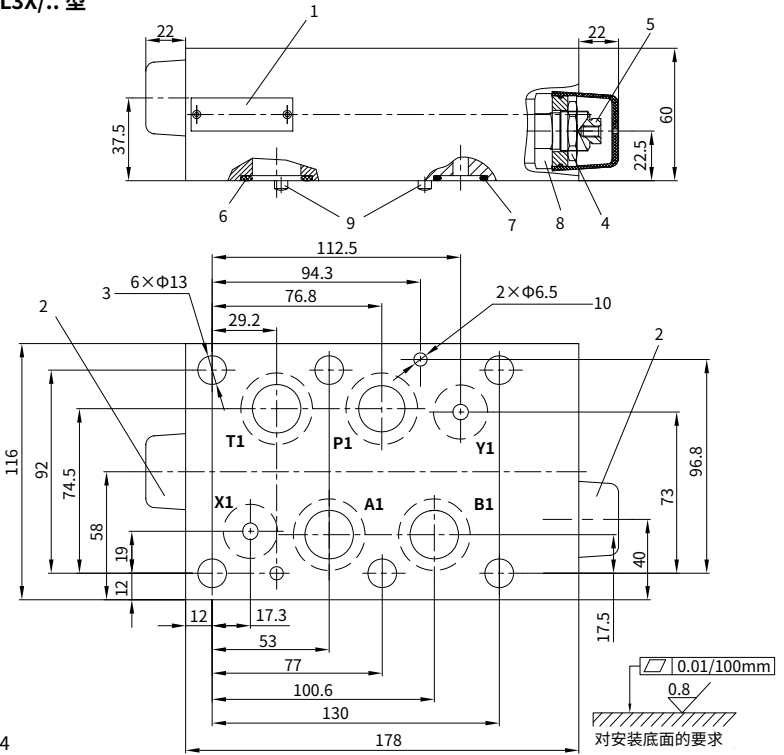




# 元件尺寸

(尺寸单位: mm)

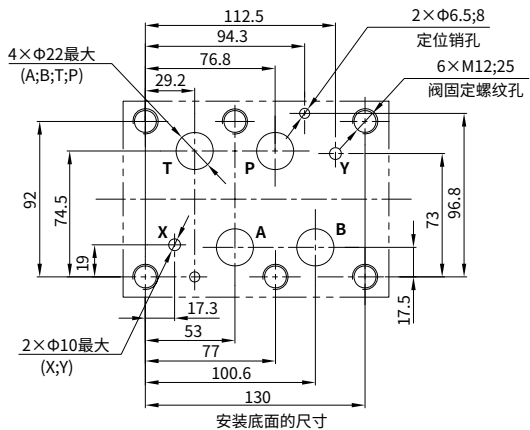
## Z2DB22VD...L3X/.. 型



- 1 标牌
- 2 调节元件“2”
- 3 阀固定螺钉孔
- 4 锁紧螺母 S=24
- 5 外六角调节螺钉 S=10
- 6 O形圈 27×3 (A2、B2、P2、T2)
- 7 O形圈 19×3 (X2、Y2)
- 8 外六角 S=30 拧紧扭矩  $M_A=50\text{Nm}$
- 9 定位销
- 10 定位销孔

### 阀固定螺钉:

- 6个 M12 按 GB/T70.1-10.9 级
- 长度按叠加高度确定
- 拧紧扭矩  $M_A=130\text{Nm}$
- 必须单独订货



中国

+86 400 101 8889

美国

+01 630 995 3674

德国

+49 172 3683463

日本

+81 03 6809 1696



© 未经恒立液压公司授权，此宣传册任何部分不得以任何方式翻版、编辑、复制及使用电子方式进行传播。由于产品一直在不断开发创新中，本宣传册中信息不针对特定行业的特殊条件或适用性，对于因此而产生的任何不完整或不准确描述，恒立液压不承担责任。