



1.00

叠加式液控单向阀

Z2S25...L58 型

通径 (NG) 25
压力至 350 bar
流量至 600 L/min



目录

功能说明、剖面图	02
图形符号	02
型号说明	03
技术参数	03
性能曲线	03
元件尺寸	04

特点

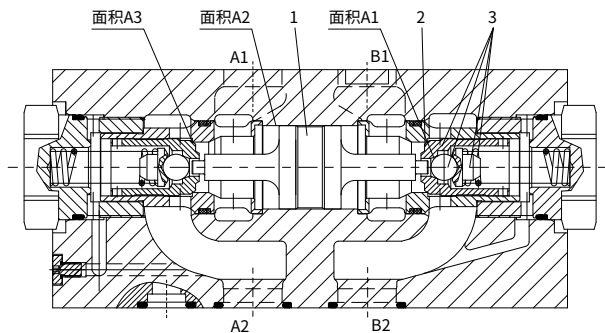
- 连接尺寸按 DIN 24340
- 可以无泄漏封闭二个工作油口
- 叠加式结构, 用于垂直叠装

功能说明、剖面图

Z2S25 型单向阀是叠加式液控单向阀。它可以用于关闭一个或二个工作油口，无泄漏持续时间长，稳定性好。油液可以由 A1 至 A2 或 B1 至 B2 自由流动，而反方向则封闭。

当油液由 A1 至 A2，压力油作用在阀芯（1）上，阀芯则向右运动并推动钢球（2）离开阀座。单向阀（3）被控制油打开时，油液可以从 B2 流向 B1，压力油在 B2 腔卸荷，单向阀（3）全部打开。

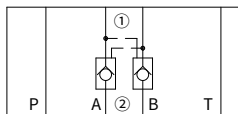
为保证两个单向阀在换向中位时可可靠的关闭，阀的 A1、B1 口与回油路连接。



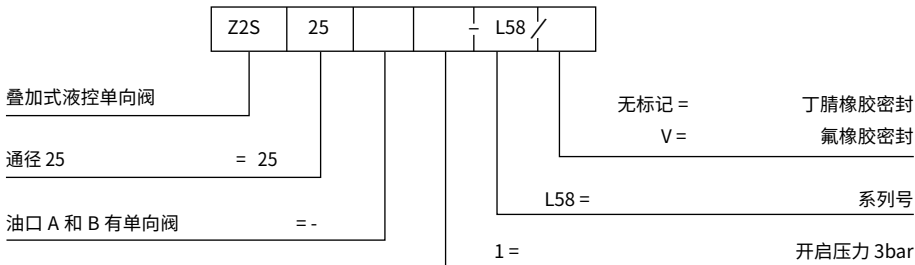
- 1 阀芯
- 2 钢球
- 3 单向阀

Z2S25...L58/... 叠加式液控单向阀

图形符号 (① = 阀侧, ② = 底板侧)



型号说明



技术参数

工作介质		矿物油 - 适用于丁腈橡胶或氟橡胶密封 磷酸酯 - 适用于氟橡胶密封
油液污染度		油液最高污染度等级按 NAS1638 9 级和 ISO4406 20/18/15 级
工作介质温度范围	°C	-30 至 +80 (丁腈橡胶密封) -20 至 +80 (氟橡胶密封)
粘度范围	mm ² /s	2.8 至 500
工作压力	bar	350
最大流量	L/min	600
流动方向		见图形符号
开启压力 (正向流通)	bar	3
面积比		A1/A2=1/13.6 A3/A2=1/2.8
重量	kg	12.8

性能曲线 (在使用 HLP46, $\vartheta_{油} = 40^{\circ}\text{C} \pm 5^{\circ}\text{C}$ 时测得)

