



1.12

叠加式液控单向阀

Z2S 16...L5X 型

通径 (NG)16
 压力至 315 bar
 流量至 300 L/min



目录

功能说明、剖面图	02
图形符号	02
型号说明	03
技术参数	03
性能曲线	03
元件尺寸	04

特点

- 连接尺寸按 DIN 24340
- 可以无泄漏封闭一个或二个工作油口
- 叠加式结构，用于垂直叠装
- 4 种开启压力，可选

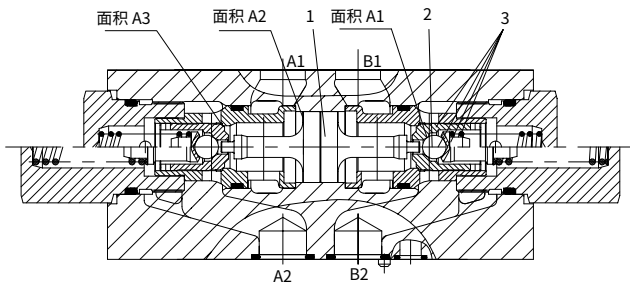
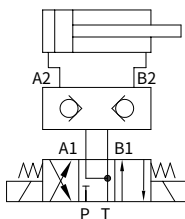
功能说明、剖面图

Z2S16 型单向阀是叠加式液控单向阀。它可以用于关闭一个或二个工作油口，无泄漏持续时间长，稳定性好。油液可以由 A1 至 A2 或 B1 至 B2 自由流动，而反方向则封闭。

当油液由 A1 至 A2，压力油作用在阀芯 (1) 上，阀芯则向右运动并推动钢球 (2) 离开阀座。单向阀 (3) 被控制油打开时，油液可以从 B2 流向 B1，压力油在 B2 腔卸荷，单向阀 (3) 全部打开。

为保证两个单向阀在换向中位时可靠的关闭，阀的 A1，B1 口与回油路连接。

典型回路

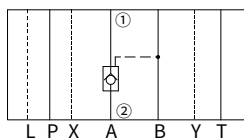


Z2S16-L5X/... 叠加式液控单向阀

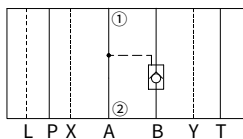
1 阀芯 2 钢球 3 单向阀

图形符号 (① = 阀侧, ② = 底板侧)

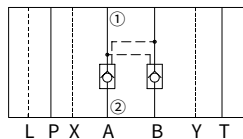
Z2S16A..L5X/...



Z2S16B..L5X/...



Z2S16..L5X/...



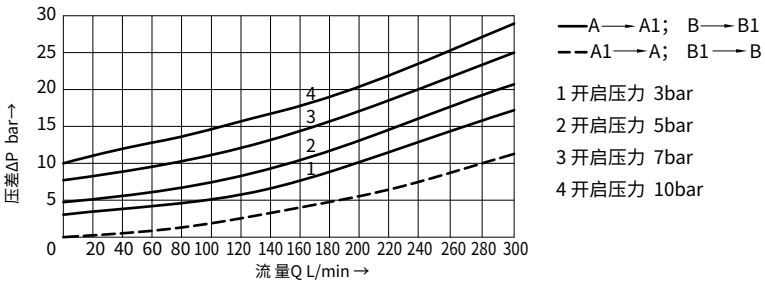
型号说明

	Z2S	16		/	L5X	/	*
叠加式液控单向阀							
口径 16	=16						
A, B 腔有单向	= -						
A 腔有单向	= A						
B 腔有单向	= B						
另有要求文字说明							
无标记 = 丁腈橡胶密封							
V = 氟橡胶密封							
L5X= L50 ~ L59 系列 (L50 至 L59 系列安装和连接尺寸保持不变)							
1 = 开启压力 3bar							
2 = 开启压力 5bar							
3 = 开启压力 7.5bar							
4 = 开启压力 10bar							

技术参数

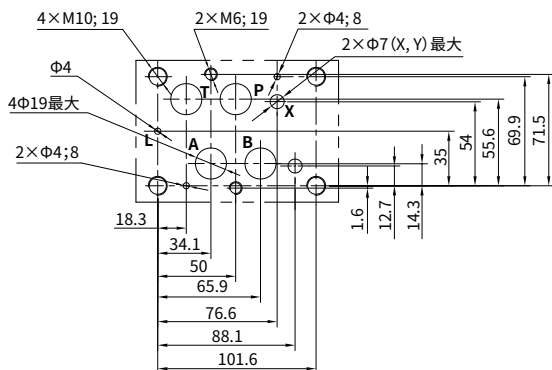
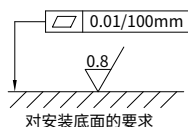
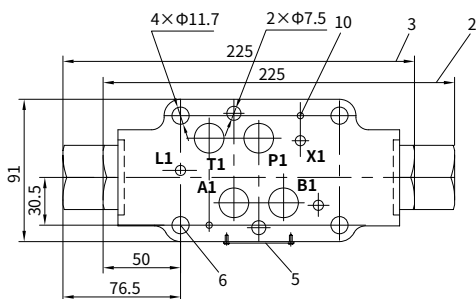
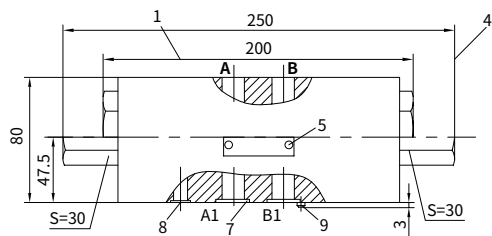
工作介质		矿物油 - 适用于丁腈橡胶或氟橡胶密封 磷酸酯 - 适用于氟橡胶密封
油液污染度		油液最高污染度等级按 NAS1638 9 级和 ISO4406 20/18/15 级
工作介质温度范围	°C	-30 至 +80 (丁腈橡胶密封) -20 至 +80 (氟橡胶密封)
粘度范围	mm ² /s	2.8 至 500
工作压力	bar	315
最大流量	L/min	300
流动方向		见符号
开启压力 (正向流通)	bar	0.3、0.5、0.75、1.0
面积比		A1/A2=1/11.8 A3/A2=1/2.8(请参见第“02/04”页剖面图)
重量	kg	6.8

性能曲线 (在使用 HLP46, $\vartheta_{油} = 40^{\circ}\text{C} \pm 5^{\circ}\text{C}$ 时测得)



元件尺寸

(尺寸单位: mm)



- 1 阀开启压力 1 或 2 油口 A 和 / 或 B 有单向
- 2 阀开启压力 3 或 4 油口 B 有单向
- 3 阀开启压力 3 或 4 油口 A 有单向
- 4 阀开启压力 3 或 4 油口 A, B 有单向
- 5 标牌
- 6 安装孔
- 7 O 形圈 22×2.5(油口 A, B, P, T)
- 8 O 形圈 10×2(油口 X, Y, L)
- 9 定位销
- 10 定位孔

阀固定螺钉:

GB/T70.1-2000 4×M10 螺钉

拧紧扭矩 $M_A=75\text{Nm}$

GB/T70.1-2000 2×M6 螺钉

拧紧扭矩 $M_A=15.5\text{Nm}$

必须单独订货

如需连接底板, 必须单独订货

型号:

G172/01(G3/4), G172/02 (M27×2)

G174/01(G1), G174/02 (M33×2)