

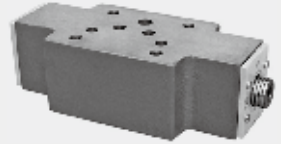


4.5

叠加式单向节流阀

Z2FS6、10、16、22...30 型

通径 6、10、16、22
 压力至 350 bar
 流量至 360 L/min



目录

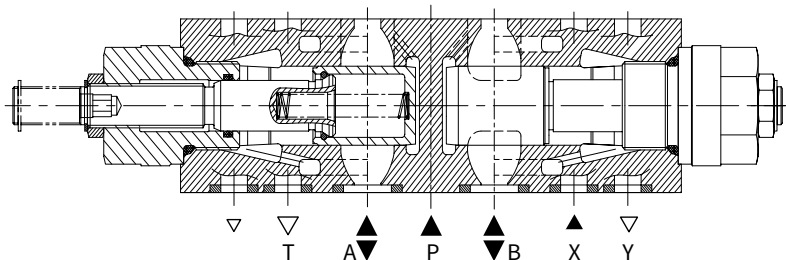
功能说明	02
图像符号	02
型号说明	03
技术参数	03
性能曲线	04
元件尺寸	05-06

特点

- 叠加阀
- 符合 DIN 24340 A 型和 ISO 4401 标准的油口安装面
- 用于限制 2 个执行机构油口的主油口流量或先导油流量

功能说明、图形符号

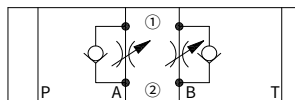
Z2FS 型叠加式单向节流阀通过改变节流口断面大小来调节油路流量，实现流量控制。在反向时，油流直接通过单向阀回油。对于 10 通径选用不同安装位置可实现进口节流或出口节流。对于 16、22 通径可选用不同的型号实现进口节流或出口节流，可同时连接工作油腔的两条油路。



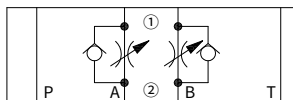
Z2FS 型叠加式单向节流阀结构图

图形符号

通径 6:

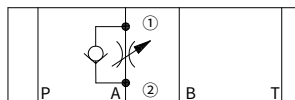


型号: Z2FS6-30/ (进口节流)

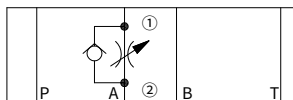


型号: Z2FS6-30/ (出口节流)

通径 10:

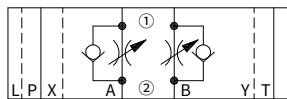


型号: Z2FS10-30/ (进口节流)

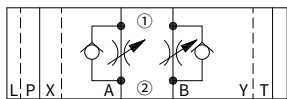


型号: Z2FS10-30/ (出口节流)

通径 16, 22:



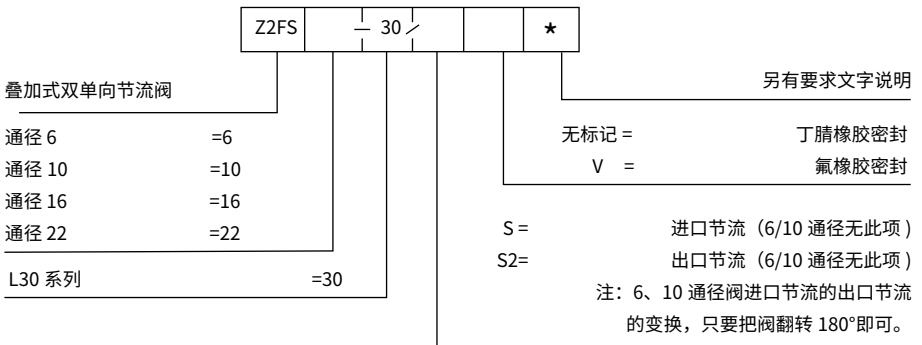
型号: Z2FS...-30/ (进口节流)



型号: Z2FS...-30/ (出口节流)

- ① = 阀侧
- ② = 底板侧

型号说明

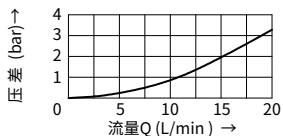


04

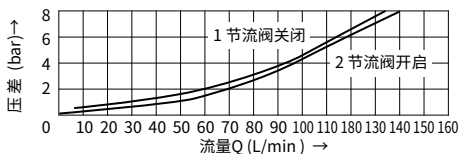
技术参数

安装位置	可选择的				
流动方向	一个方向节流，另一个方向经过单向阀回流				
工作介质	矿物油；磷酸脂				
工作介质温度范围	°C	-20 至 +80			
油液污染度	油液最高污染度等级按：NAS 1638 9 级和 ISO4406 20/18/15 级				
粘度范围	mm ² /s	10 至 800			
最大工作压力	bar	至 350			
口径		6	10	16	22
重量	kg	0.9	3.1	4.7	8

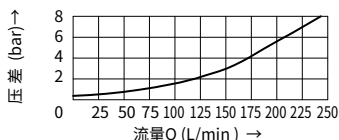
性能曲线 (在使用 HLP46, $\vartheta_{油} = 40^{\circ}\text{C} \pm 5^{\circ}\text{C}$ 时测得)



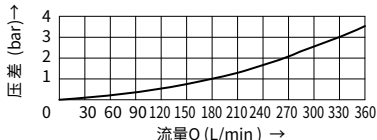
通过单向阀时 $\Delta P-Q$ 的曲线图(Z2FS6)



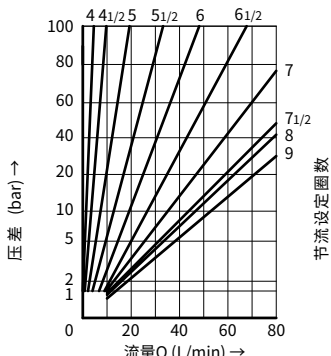
通过单向阀时 $\Delta P-Q$ 的曲线图(Z2FS10)



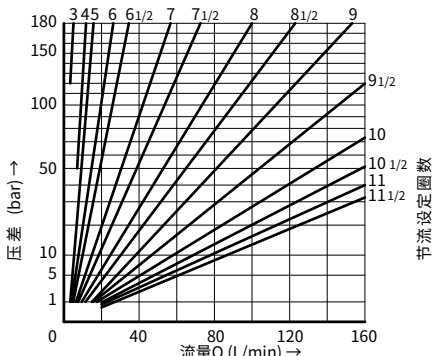
通过单向阀时 $\Delta P-Q$ 的曲线图(Z2FS16)



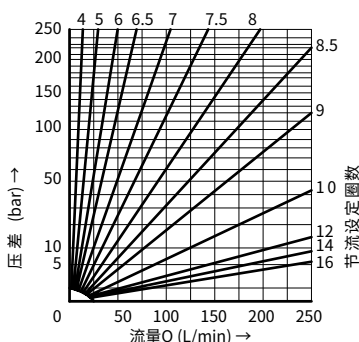
通过单向阀时 $\Delta P-Q$ 的曲线图(Z2FS22)



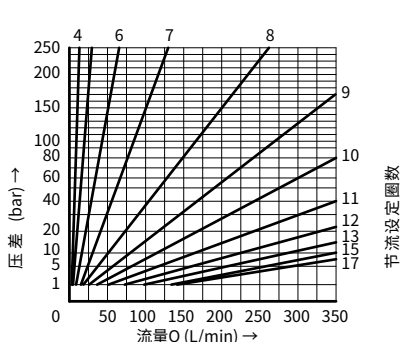
在各调定节流位置 $\Delta P-Q$ 的曲线图(Z2FS6)



在各调定节流位置 $\Delta P-Q$ 的曲线图(Z2FS10)



在各调定节流位置 $\Delta P-Q$ 的曲线图(Z2FS16)



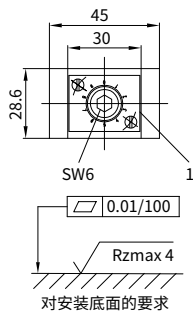
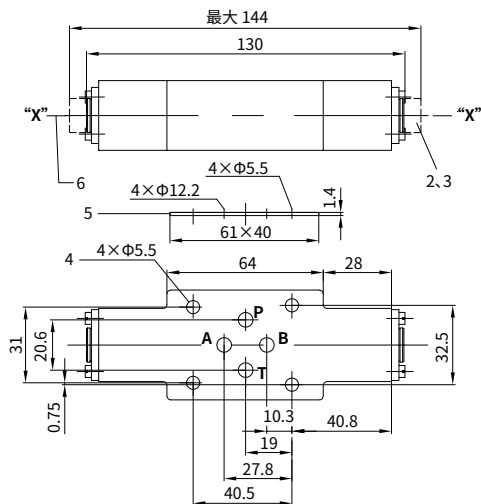
在各调定节流位置 $\Delta P-Q$ 的曲线图(Z2FS22)

04

元件尺寸：

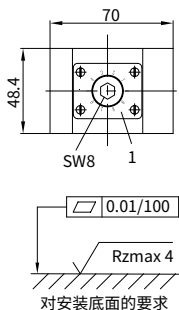
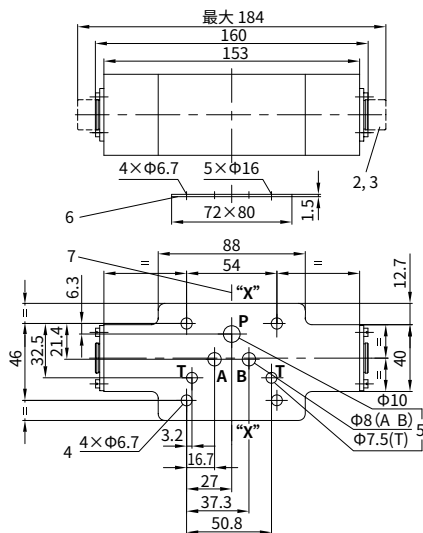
(尺寸单位：mm)

Z2FS6 型叠加式单向节流阀外形尺寸



- 1- 标牌
- 2- 调节螺栓
- 3- 逆时针 = 节流口开大；
顺时针 = 节流口开小
- 4- 阀的安装孔
- 5- 密封圈保护板
- 6- 将进口节流改为出口节流时，
把阀绕 "X-X" 轴旋转 180°即可实现。

Z2FS10 型叠加式单向节流阀外形尺寸

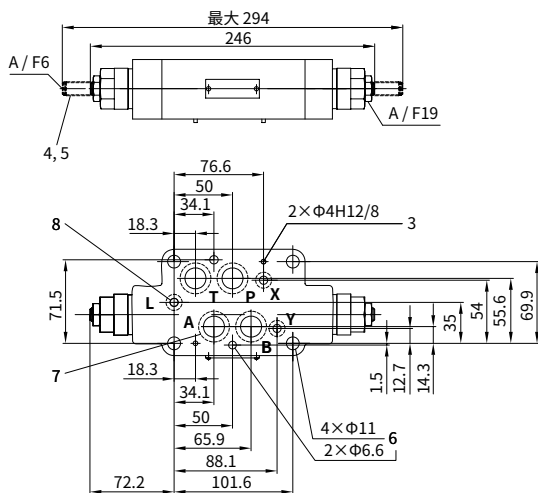


- 1- 标牌
- 2- 调节螺栓
- 3- 逆时针 = 节流口开大；
顺时针 = 节流口开小
- 4- 阀的安装孔
- 5- 油腔孔 A、B、P、T
- 6- 密封圈保护板
- 7- 将进口节流改为出口节流时，
把阀绕 "X-X" 轴旋转 180°即可实现。

元件尺寸：

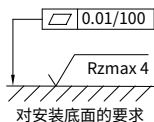
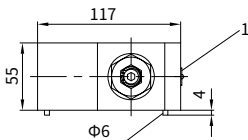
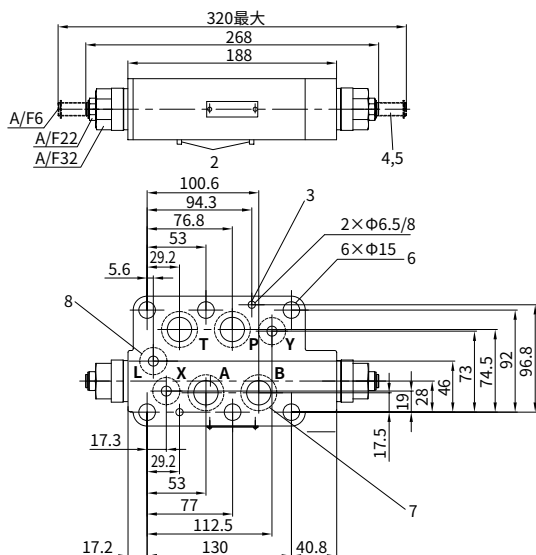
(尺寸单位：mm)

Z2FS16 型叠加式单向节流阀外形尺寸



- 1- 标牌
- 2- 两个定位销
- 3- 两个定位销的孔径
- 4- 用于改变节流面积的调节螺钉
- 5- 逆时针 = 节流口开大;
顺时针 = 节流口开小
- 6- 阀连接用的 6 个通孔
- 7- 油口 A、B、P 和 T 带相同密封圈
- 8- 油口 X、Y、L 带相同密封圈

Z2FS22 型叠加式单向节流阀外形尺寸



- 1- 标牌
- 2- 两个定位销
- 3- 两个定位销的孔径
- 4- 用于改变节流面积的调节螺钉
- 5- 逆时针 = 节流口开大;
顺时针 = 节流口开小
- 6- 阀连接用的 6 个通孔
- 7- 油口 A、B、P 和 T 带相同密封圈
- 8- 油口 X、Y、L 带相同密封圈