



4.4

叠加式单向节流阀

Z2FS6...L4X 型

通径 6

压力至 315 bar

流量至 80 L/min



目录

功能说明	02
型号说明	03
图像符号	03
技术参数	04
性能曲线	04
元件尺寸	05

特点

- 叠加式结构
- 安装面符合 DIN 24340 A 型和 ISO4401
- 用于限定 2 个工作油口的主流量或控制流量
- 用于进口或出口节流

功能说明

Z2FS6 叠加式双单向节流阀，通过改变节流口端面大小来调节油路流量，实现流量控制。在反向时，溢流直接通过单向阀自由流动，在进口节流控制时，油液从 A1 口通过节流口 (1) 流入 A2 口。节流口是单向阀板 (2) 和节流阀芯 (3) 组成。通过调节螺钉 (4) 调节节流口 (1) 的大小。

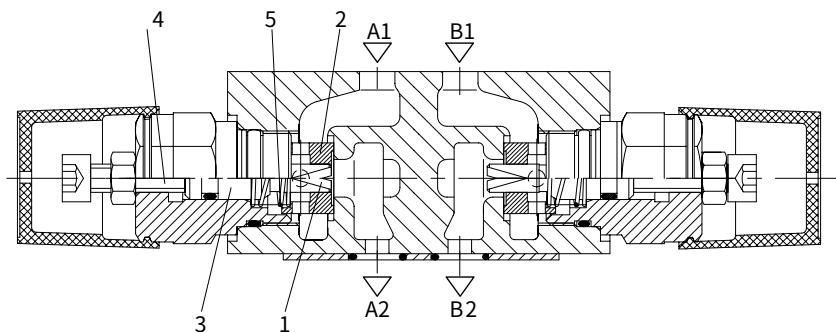
油液从 A2 口流向 A1 时，压缩单向弹簧 (5) 打开单向阀板 (2) 使该阀起单向阀作用，并允许油液自由流动。改变 Z2FS6 叠加式单向节流阀安装位置。可实现进口节流或出口节流。

主流量限制 (型号中以 2Q 表示)

叠加式双单向节流阀为了改变执行器的速度安装于方向阀和底板之间。

控制流量限制 (型号中以 1Q 表示)

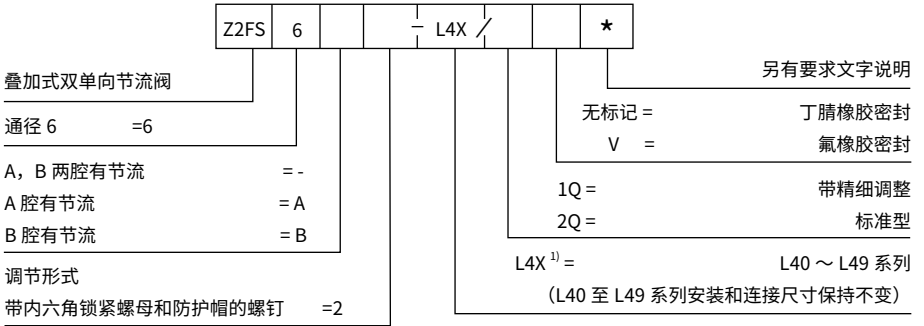
用于控制流量限制，将叠加式双单向节流阀安装于主阀与先导阀之间。



Z2FS6-2-L4X/2Q 型

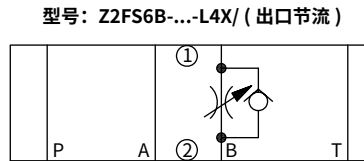
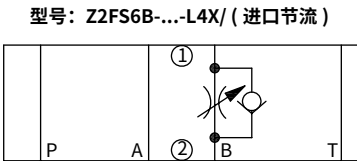
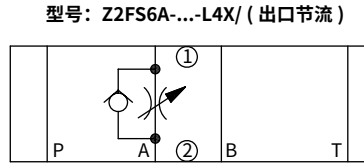
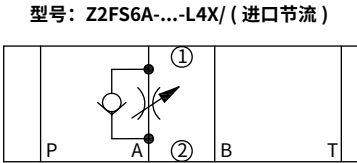
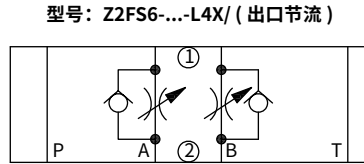
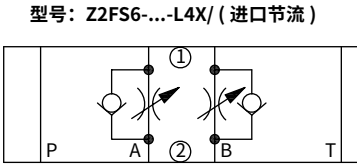
图示摆放为进口节流

型号说明



¹⁾ 本公司生产的 L4X 系列产品，与力士乐公司 4X 系列产品相比，在长度方向放长了 6mm，选用时请注意！

图形符号 (① = 阀侧 ② = 底板侧)

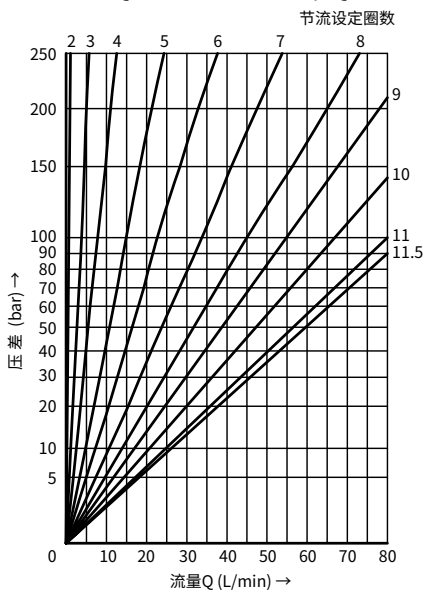


技术参数

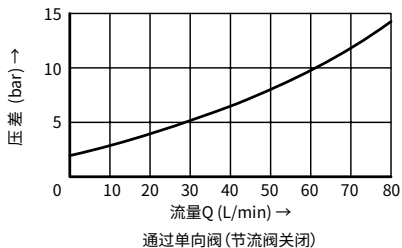
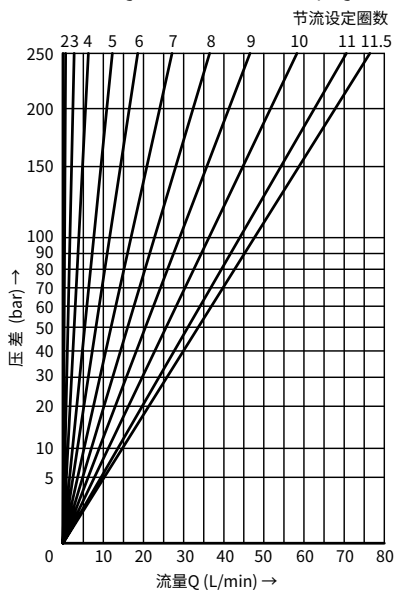
工作介质	矿物油—适用丁腈橡胶或氟橡胶密封 磷酸酯—适用氟橡胶密封	
工作介质温度范围	°C	-30 至 +80 (适用于丁腈橡胶密封) -20 至 +80 (适用于氟橡胶密封)
粘度范围	mm ² /s	10 至 800
油液污染度	油液最高污染度等级按 NAS1638 9 级和 ISO4406 20/18/15 级	
公称压力	bar	315
最大流量	L/min	80
重量	kg	约 1.0

性能曲线 (在使用 HLP46, $\vartheta_{油}=40^{\circ}\text{C} \pm 5^{\circ}\text{C}$ 时测得)

ΔP -QV-曲线-Z2FS6...-L4X/2QV



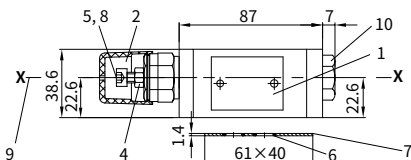
ΔP -QV-曲线-Z2FS6...-L4X/1QV



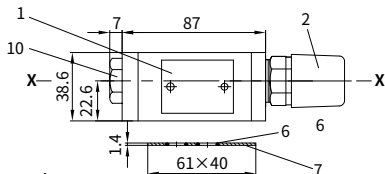
元件尺寸

(尺寸单位: mm)

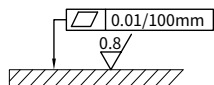
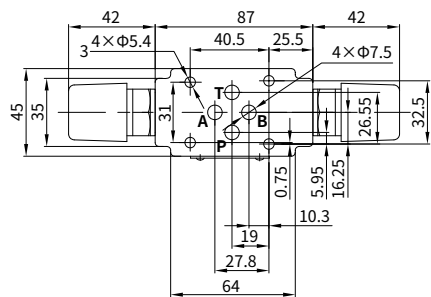
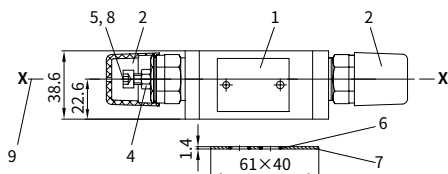
型号: Z2FS6A-...-L4X/ ...



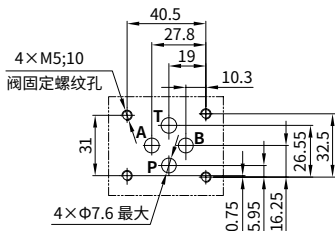
型号: Z2FS6B-...-L4X/ ...



型号: Z2FS6-...-L4X/ ...



对安装底面的要求



安装底面的尺寸

阀固定螺钉:

M5 按 GB/T70.1-10.9 级

长度按叠加高度确定,

拧紧扭矩 $M_A=8.9\text{Nm}$, 必须单独订货

- | | |
|---------------|------------------|
| 1 标牌 | 6 O 形圈 9.25×1.78 |
| 2 调节形式 “2” | 用于油口 A, B, P, T |
| 3 阀的安装孔 | 7 O 型板 |
| 4 锁紧螺母 S=10 | 8 用于所有的调节形式 |
| 5 调整螺钉内六角 S=5 | 逆时针 = 节流口开大 |
| | 顺时针 = 节流口开小 |

- 9 将进口节流改为出口节流,
把阀绕 “X-X” 轴旋转 180° 可实现
- 10 端盖 S=22

中国

+86 400 101 8889

美国

+01 630 995 3674

德国

+49 172 3683463

日本

+81 03 6809 1696



© 未经恒立液压公司授权，此宣传册任何部分不得以任何方式翻版、编辑、复制及使用电子方式进行传播。由于产品一直在不断开发创新中，本宣传册中信息不针对特定行业的特殊条件或适用性，对于因此而产生的任何不完整或不准确描述，恒立液压不承担责任。