



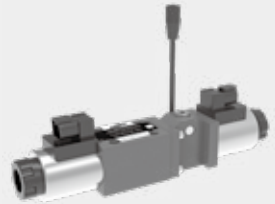
2.00

手动电磁换向阀

三位四通，二位四通，二位三通

WEM6...L6X 型

通径 (NG) 6
压力至 350bar
流量至 80L/min



目录

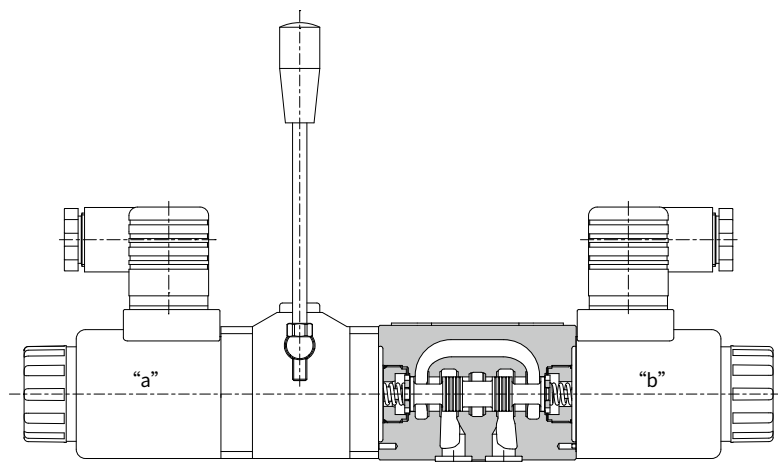
功能说明、剖面图	02
机能符号	03
型号说明	04
技术参数	05
元件尺寸	06-07

特点

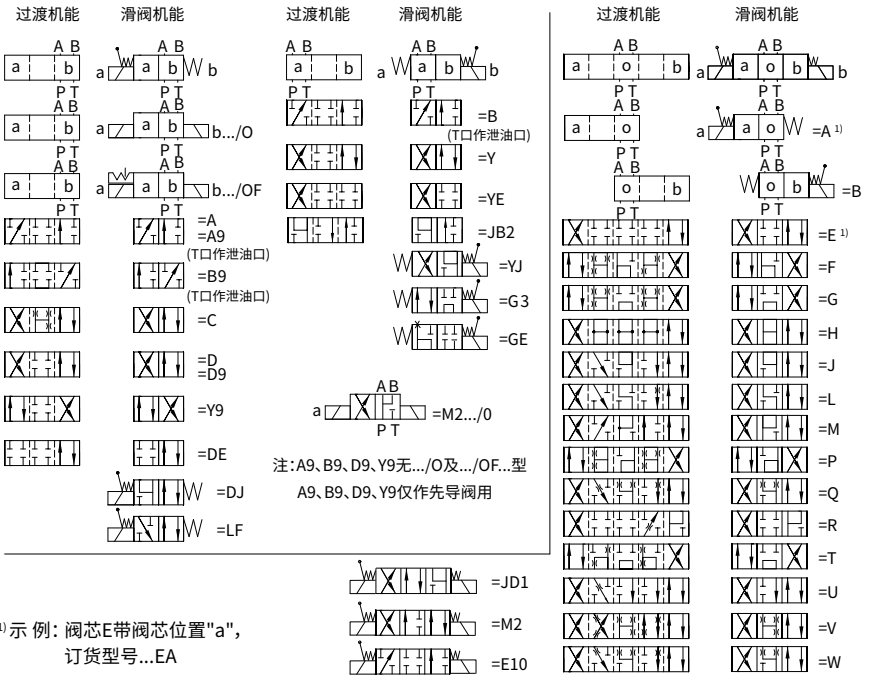
- 直动式电磁铁或手柄操作的方向滑阀特点
- 安装面按 DIN24 340 A 型
ISO 4401 和 CETOP-RP 121H
- 带可拆卸线圈的直流或交流电磁铁
- 可不放油液更换线圈
- 作为单个连接或中对连接的电气连接

功能说明、剖面图

WEM6 型手动电磁换向阀这类阀允许断电情况下仍能被操作运行，即在调试维护或紧急情况下通过手柄操作阀的动作。当阀由电动操作时，手柄将停在原始位置不动。手柄机构不影响阀的任何性能。



机能符号



技术参数

工作介质温度范围		°C	-30 至 +80 (丁腈橡胶密封)
			-20 至 +80 (氟橡胶密封)
油口最高工作压力	油口 A, B, P	bar	350
	油口 T	bar	120
最大流量		L/min	80
工作介质		矿物油— 适用丁腈橡胶或氟橡胶密封	
		磷酸酯— 适用氟橡胶密封	
粘度范围		mm ² /s	2.8 至 500
油液污染度		油液最高污染等级按 NAS1638 9 级和 ISO4406 20/18/15 级	
重量	单电磁铁阀	kg	2.8
	双电磁铁阀		3.2

电气参数

电压类型		直流电		交流电
可供电压	V	12, 24, 28 ¹⁾ , 48, 96, 110, 205, 220		110, 127, 220
允许电压 (偏差)	%	高性能电磁铁: +10 ~ -15 宽电压电磁铁: +20~-30		
需用功率	W	高性能电磁铁: 30 宽电压电磁铁: 32		
保持电流	VA	-		50
冲击电流	VA	-		220
暂载率		持续工作		
换向时间 符合 ISO 6403	开	ms	25 至 45	10 至 20
	关	ms	10 至 25	15 至 40
切换频率		次/h	至 15000	至 7200
防护等级按 DIN 40050		IP65(Z4, Z5L 插头), IP67 (K7 德驰插头座)		
最高线圈温度	°C	+150		+180

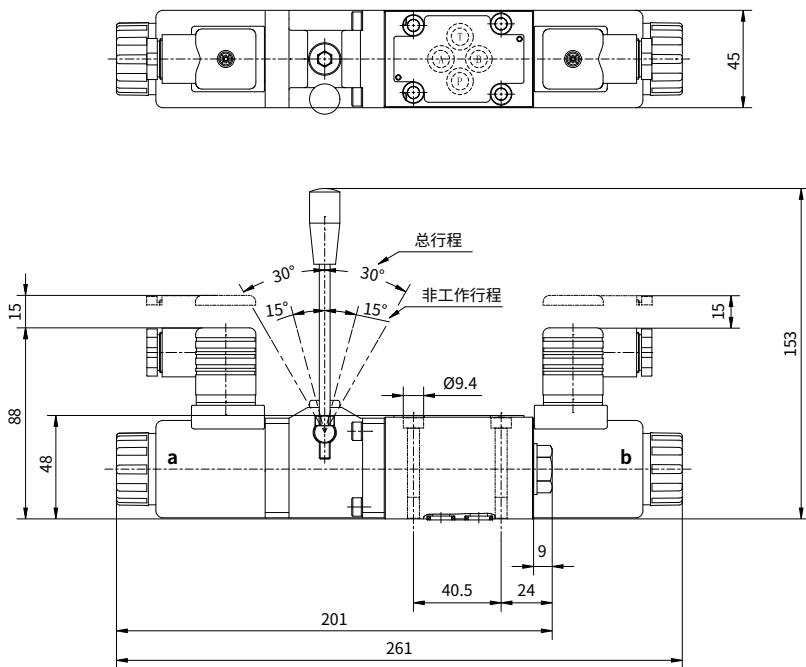
注: 在电气连接时, 保护导线 (PE) 须按规定接地。

1) 常用于工程机械, 其他电压请咨询本公司。

元件尺寸

(尺寸单位: mm)

·手柄在左侧



R 形圈 9.81×1.5×1.78

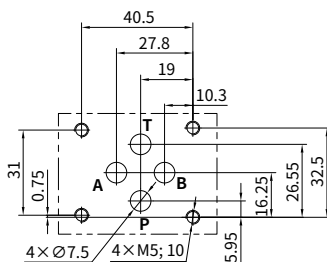
或 O 形圈 9.25×1.78

(用于油口 A、B、P、T),

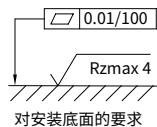
同一安装面 R 形圈和 O 形圈不得混用。

阀固定螺钉:

M5×50 按 GB/T70.1-10.9 级

拧紧扭矩 $M_A=8.9\text{Nm}$ 

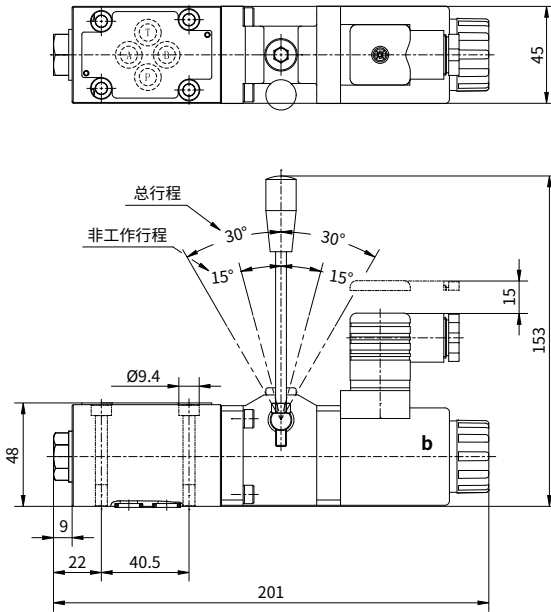
安装底面尺寸



元件尺寸

(尺寸单位: mm)

·手柄在右侧



R 形圈 $9.81 \times 1.5 \times 1.78$

或 O 形圈 9.25×1.78

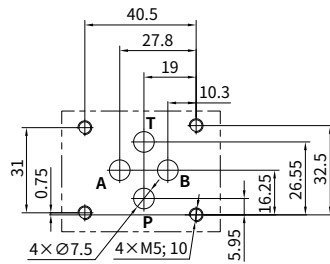
(用于油口 A、B、P、T),

同一安装面 R 形圈和 O 形圈不得混用。

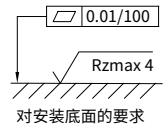
阀固定螺钉:

M5×50 按 GB/T70.1-10.9 级

拧紧扭矩 $M_A=8.9\text{Nm}$



安装底面尺寸



对安装底面的要求

中国

+86 400 101 8889

美国

+01 630 995 3674

德国

+49 172 3683463

日本

+81 03 6809 1696



© 未经恒立液压公司授权，此宣传册任何部分不得以任何方式翻版、编辑、复制及使用电子方式进行传播。由于产品一直在不断开发创新中，本宣传册中信息不针对特定行业的特殊条件或适用性，对于因此而产生的任何不完整或不准确描述，恒立液压不承担责任。