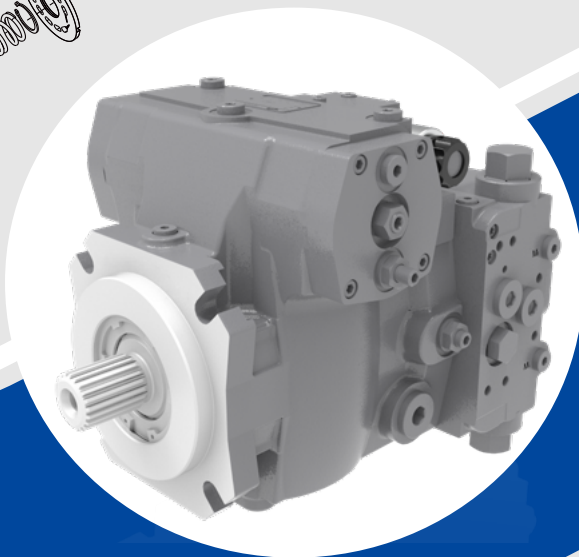
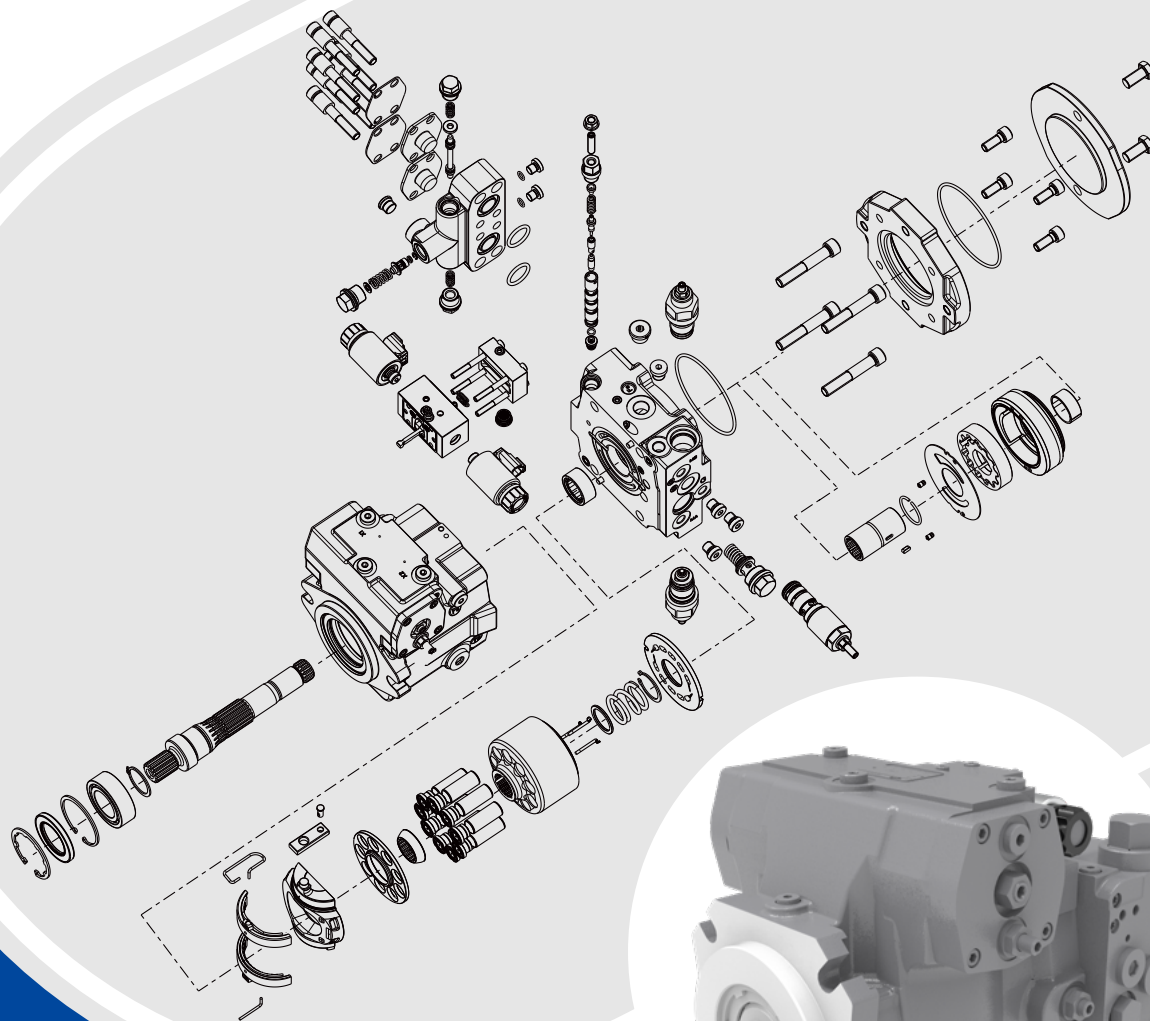


恒立液压

Hengli

®



# 产品零部件手册

## V40E 系列

### 斜盘式轴向柱塞泵



## 目录

### V40E 系列

<b>1. 基本介绍</b>	02
<b>2. 功能说明</b>	02
<b>3. 产品部件</b>	03
3.1 V40E-32*	-
3.2 V40E-47	03
3.3 V40E-60*	-
3.4 V40E-75*	-
3.5 V40E-100*	-
3.6 V40E-135*	-

注意：“\*”表示正在制作中。

## 1 基本介绍

该手册列出了 V40E 全系列斜盘式轴向柱塞泵的零部件相关信息，其主要目的是更好的服务于客户，使客户能够快速确定零部件的位置并能找到恒立原厂配件。

如果您需要更详细的零件信息，请咨询

江苏恒立液压有限公司有限公司。

[www.henglihydraulics.com](http://www.henglihydraulics.com)

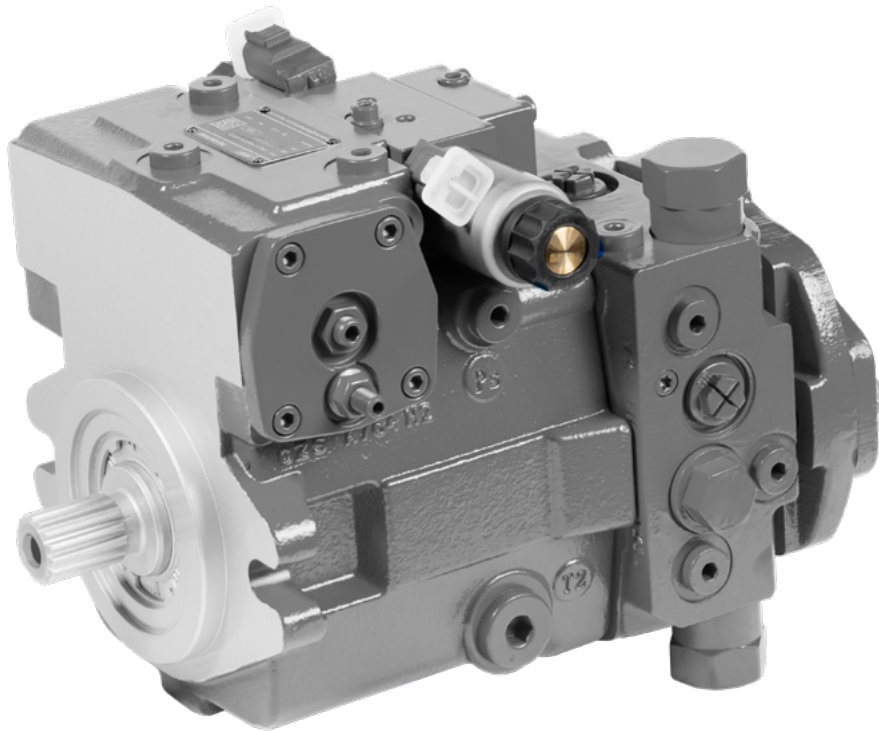
或与相关销售工程师协商。

## 2 功能说明

- 根据泵上附带的铭牌信息，可以确定该泵的基本配置，如：V40E47E1D/RJB31F2B15D-2  
具体信息请对照恒立样本选型查找对应零件。
- 通过铭牌信息，您可以在本手册中快速找到主轴、壳体、轴承等零部件物料号等信息。

### 3 V40E47 产品部件

#### 3.2 V40E47

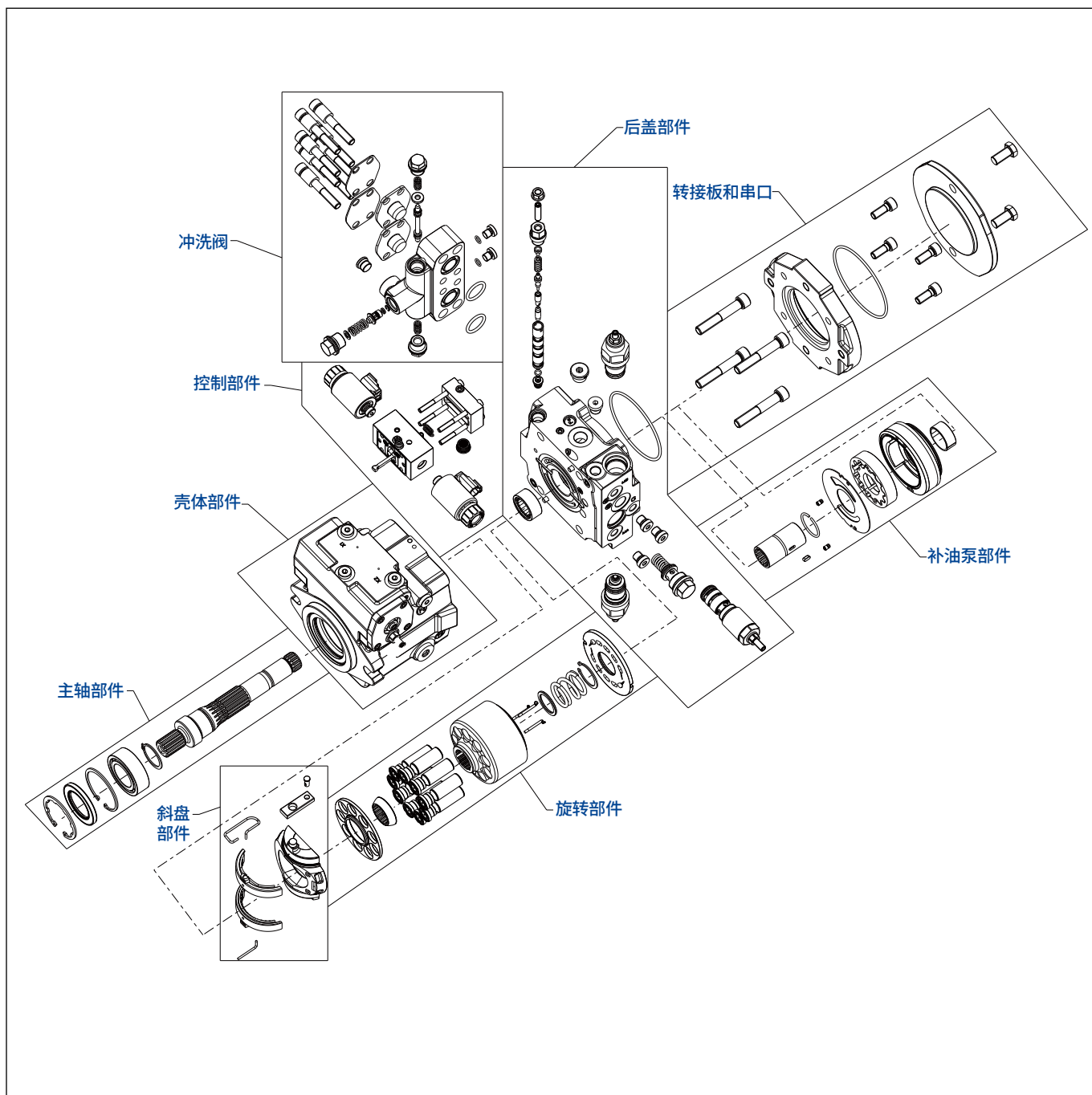


## V40E-47

### 3.2 V40E47

·以 E1 带电比例排量控制为例

#### V40E47 整体部件



## 3.2 V40E47

### V40E47 部件目录

#### 3.2.1 控制方式部件

控制方式选型 E1/E2	06-07
控制方式选型 E3/E4	08-09
控制方式选型 H1	10-11
控制方式选型 H9	12-13
控制方式选型 H2	14-15

#### 3.2.2 DA 控制部件

DA 控制选型 A	16
DA 控制选型 B	17

#### 3.2.3 压力切断阀部件

压力切断阀部件选型 D	18-19
-------------	-------

#### 3.2.4 旋转部件 + 斜盘

旋转部件 + 斜盘选型 R/L	20-21
-----------------	-------

#### 3.2.5 油口规格及密封部件

规格及密封选型 J	22-23
规格及密封选型 K	24-25

#### 3.2.6 主轴部件

主轴部件选型 B3/B4	26-27
--------------	-------

#### 3.2.7 补油泵部件

补油泵部件选型 F0/F2	28-29
---------------	-------

#### 3.2.8 高压阀部件

高压溢流阀部件选型 3/5	30-31
---------------	-------

#### 3.2.9 压油过滤螺堵部件

压油过滤螺堵选型无 /D	32-33
--------------	-------

#### 3.2.10 冲洗阀部件

冲洗阀部件选型 7/2	34-35
-------------	-------

#### 3.2.11 活塞部件

活塞部件	36-37
------	-------

#### 3.2.12 低压阀部件

低压阀部件	38
-------	----

#### 3.2.13 联轴套选用表

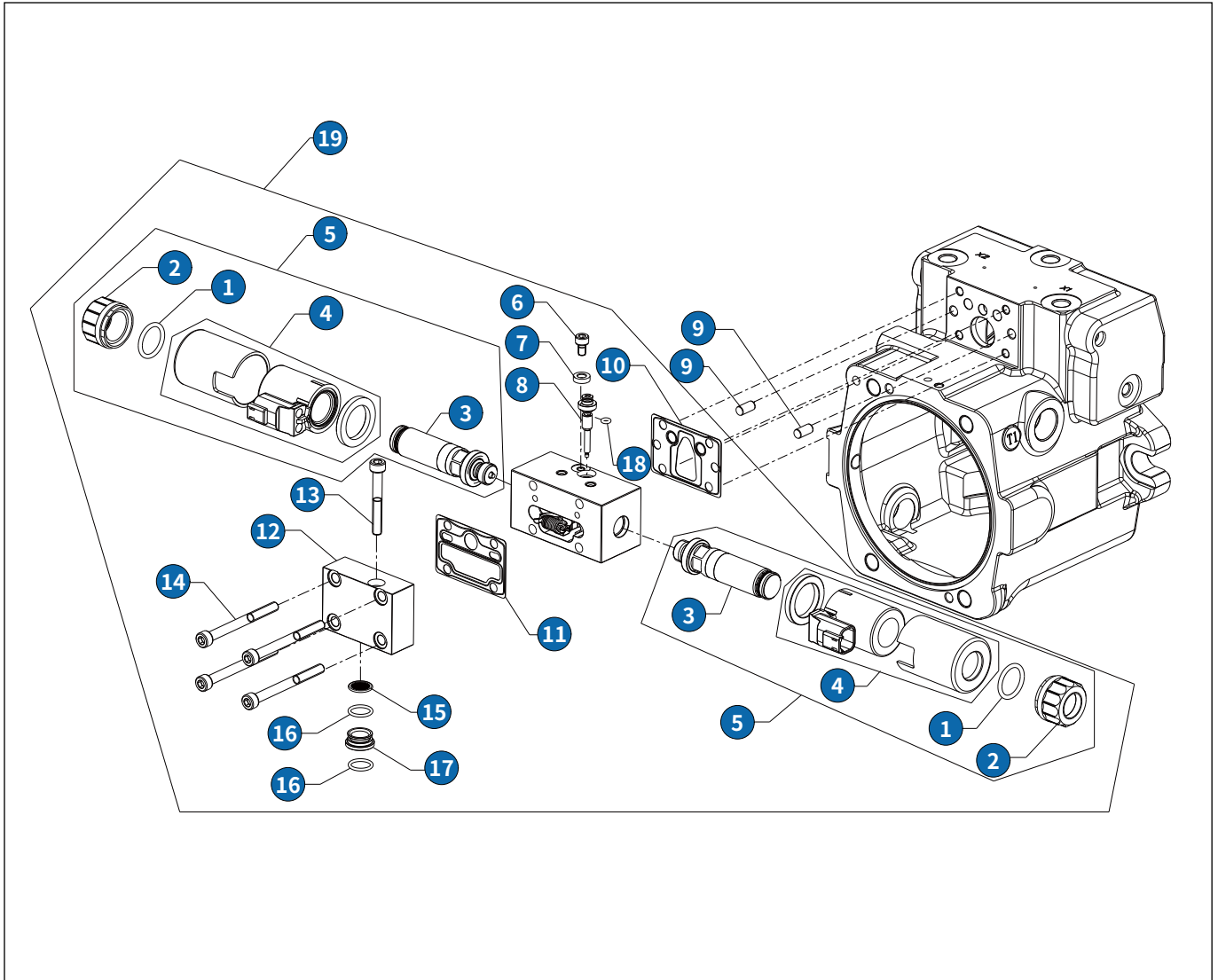
联轴套选用表	39
--------	----

#### 3.2.14 转接板选用表

转接板选用表	40
--------	----

### 3.2.1 V40E47 控制方式部件

·订货代码 E1/E2: 电比例排量



### 3.2.1 V40E47 控制方式部件

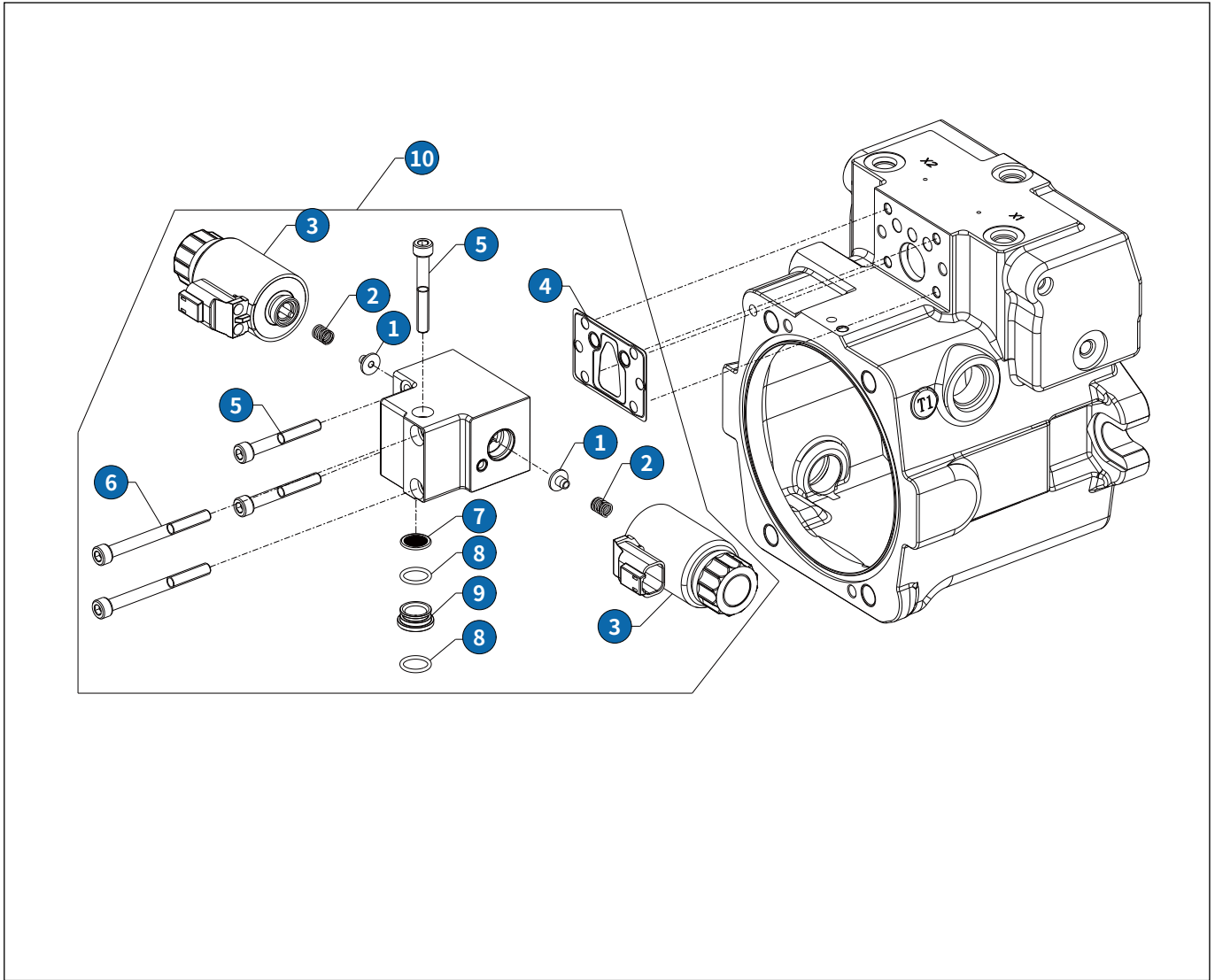
订货代码: E1/E2

序号	零件名称	规格型号	物料编码	所需数量	图号
1	O 形圈	φ18.72*2.62	110000110022	2	OR2-116-N6
2	紧固螺母	M18*1.5*20	210000427176	2	EP37-00000C
3	磁芯管	1923M14-01	210000463000	2	1923M14-01
4	E1: 电磁线圈	EP37-K7-DC12V-R5.7-130	210000601843	2	EP37-K7-DC12V-R5.7-130
	E2: 电磁线圈	EP37-K7-DC24V-R23.5-065	210000601867	2	EP37-K7-DC24V-R23.5-065
5	E1: 比例电磁铁	EP37-14M12K7	210000423196	2	EP37-14M12K7
	E2: 比例电磁铁	EP37-14M24K7-02	210000473038	2	EP37-14M24K7-02
6	内六角圆柱头螺钉	M5*8	210000206388	1	GB/T 70.1
7	垫片	HP4VG175-060008	210000301984	1	HP4VG175-060008
8	偏心调节杆	HP4VG60-060005	210000378601	1	HP4VG60-060005
9	定位销	φ6*12	210000299773	2	HLPV80-050003
10	密封垫片	HP4VG60-060007	210000460542	1	HP4VG60-060007
11	密封垫片	HP4VG60-060006	210000460540	1	HP4VG60-060006
12	盖板	HP4VG60-060002	210000378641	1	HP4VG60-060002
13	内六角圆柱头螺钉	M6*45	210000206184	1	GB/T 70.1
14	内六角圆柱头螺钉	M6*65	210000206189	4	GB/T 70.1
15	滤网	HP4VG60-06000A	210000377551	1	HP4VG60-06000A
16	O 形圈	φ12.42*1.78	210000294313	2	014
17	滤网座	HP4VG60-060008	210000378657	1	HP4VG60-060008
18	O 形圈	φ2.9*1.78	210000422730	1	2-006
19	E1: 控制阀	HP4VGT45-080000-12V	210000509850	1	HP4VGT45-080000-12V
	E2: 控制阀	HP4VGT45-080000-24V	210000477890	1	HP4VGT45-080000-24V

备注: 代码 E1 和 E2 的电磁线圈和控制阀不同。

### 3.2.1 V40E47 控制方式部件

·订货代码 E3/E4: 电气两点式



### 3.2.1 V40E47 控制方式部件

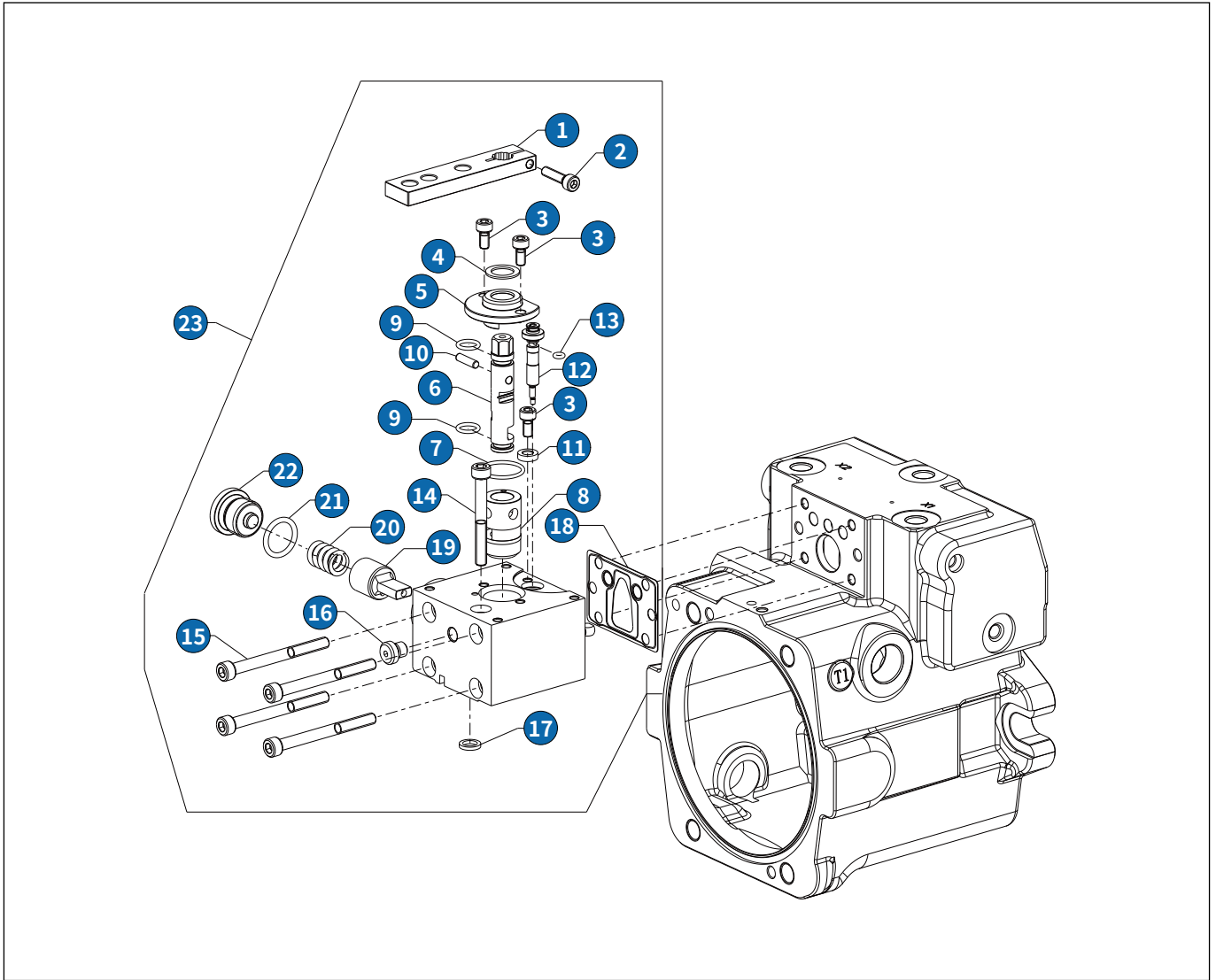
订货代码: E3/E4

序号	零件名称	规格型号	物料编码	所需数量	图号
1	弹簧座	HP4VG45-090002	210000745596	2	HP4VG45-090002
2	弹簧	HP4VG45-090001	210000741562	2	HP4VG45-090001
3	E3: 电磁铁	MFZ12-40YC(A09)DC12V	210000951258	2	MFZ12-40YC(A09)DC12V
	E4: 电磁铁	ES37-16M24K7-26W	210000759867	2	ES37-16M24K7-26W
4	密封垫片	HP4VG60-060007	210000460542	1	HP4VG60-060007
5	内六角圆柱头螺钉	M6*45	210000206184	2	GB/T 70.1
6	内六角圆柱头螺钉	M6*65	210000206189	2	GB/T 70.1
7	滤网	HP4VG60-06000A	210000377551	1	HP4VG60-06000A
8	O 形圈	φ12.42*1.78	110000110026	2	OR2-014-F5
9	滤网座	HP4VG60-060008	210000378657	1	HP4VG60-060008
10	E3: 控制阀	V40E47-06E0000-01	210000862820	1	V40E47-06E0000-01
	E4: 控制阀	HP4VG45-090000	210000754035	1	HP4VG45-090000

备注: 代码 E3 和 E4 的电磁铁和控制阀不同。

### 3.2.1 V40E47 控制方式部件

·订货代码 H1: 机械伺服



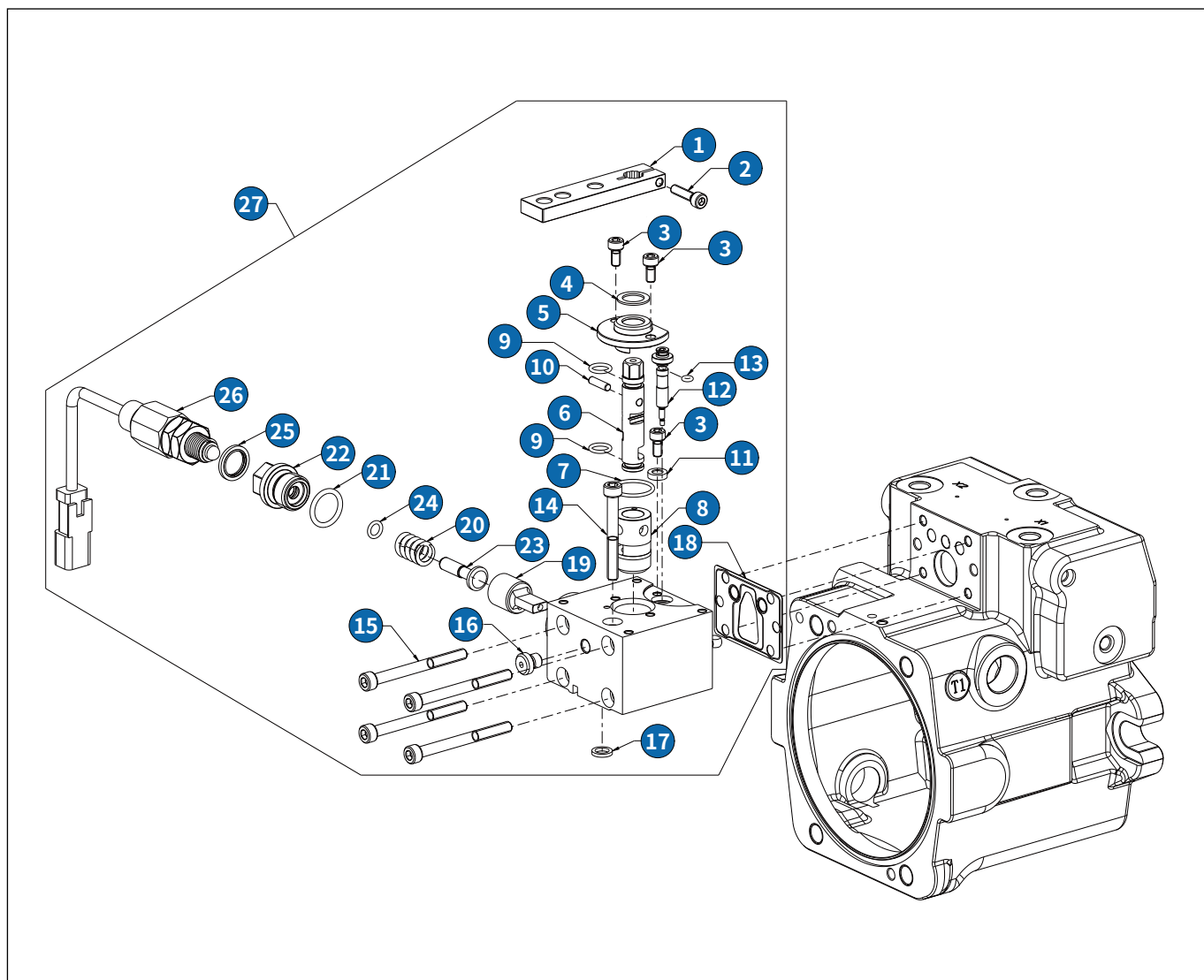
### 3.2.1 V40E47 控制方式部件

订货代码: H1

序号	零件名称	规格型号	物料编码	所需数量	图号
1	拉杆	HP21VG45-080004	210000553631	1	HP21VG45-080004
2	内六角圆柱头螺钉	M5*20	210000206156	1	GB/T 70.1
3	内六角圆柱头螺钉	M5*10	210000206152	3	GB/T 70.1
4	垫片	HP4VG75-080009	210000468888	1	HP4VG75-080009
5	限位块	HP4VG75-080008	210000489564	1	HP4VG75-080008
6	阀芯	HP4VG75-080004	210000627268	1	HP4VG75-080004
7	O 形圈	φ20.35*1.78	210000290201	1	2-019
8	阀套	HP4VG75-080003	210000468742	1	HP4VG75-080003
9	O 形圈	φ9.25*1.78	110000060607	2	OR2-012-N7
10	销	HP4VG75-08000A	210000468879	1	HP4VG75-08000A
11	垫片	HP4VG175-060008	210000301984	1	HP4VG175-060008
12	调节杆	HP4VG75-08000B-X	210000540460	1	HP4VG75-08000B-X
13	O 形圈	φ2.9*1.78	210000422730	1	2-006
14	内六角圆柱头螺钉	M6*50	210000206185	1	GB/T 70.1
15	内六角圆柱头螺钉	M6*65	210000206189	4	GB/T 70.1
16	内六角螺塞	M8*1	210000379358	1	ISO 9974-4
17	矩形圈	φ11.4*φ7.8*1.8	110000078773	1	QT-23-02-020-002-A
18	密封垫片	HP4VG60-060007	210000460542	1	HP4VG60-060007
19	弹簧座	HP4VG75-080002	210000489563	1	HP4VG75-080002
20	弹簧	11.3/2.5*22.5/4	210000467980	1	HP4VG75-080006
21	O 形圈	φ17.12*2.62	110000053275	1	OR2621712
22	内六角螺塞	V40E100-0600001	210001054496	1	V40E100-0600001
23	控制阀	V40E47-06H0000-01	210000989059	1	V40E47-06H0000-01

### 3.2.1 V40E47 控制方式部件

·订货代码 H9: 机械伺服 + 中位开关



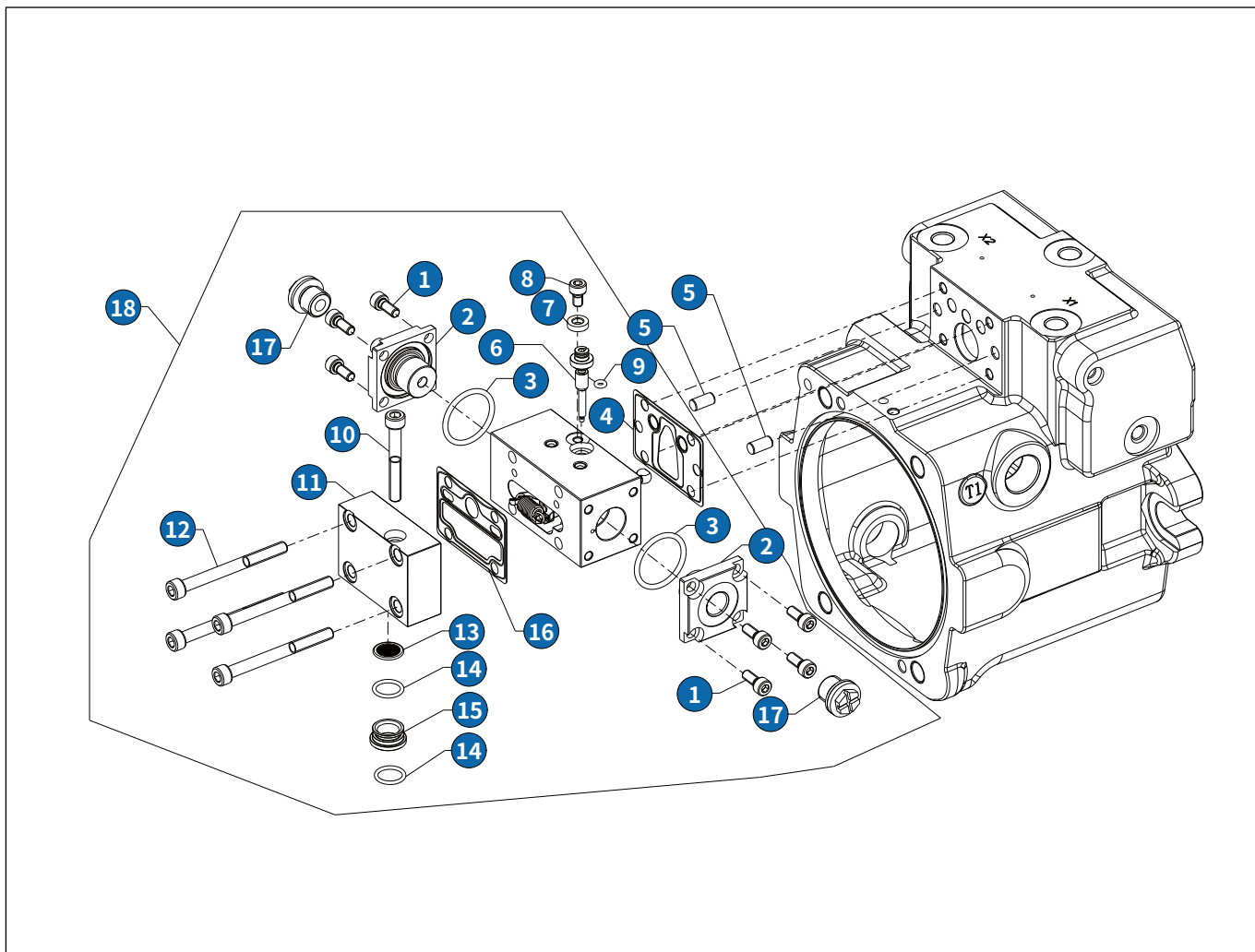
### 3.2.1 V40E47 控制方式部件

订货代码: H9

序号	零件名称	规格型号	物料编码	所需数量	图号
1	拉杆	HP21VG45-080004	210000553631	1	HP21VG45-080004
2	内六角圆柱头螺钉	M5*20	210000206156	1	GB/T 70.1
3	内六角圆柱头螺钉	M5*10	210000206152	3	GB/T 70.1
4	垫片	HP4VG75-080009	210000468888	1	HP4VG75-080009
5	限位块	HP4VG75-080008	210000489564	1	HP4VG75-080008
6	阀芯	HP4VG75-080004	210000627268	1	HP4VG75-080004
7	O 形圈	φ20.35*1.78	210000290201	1	2-019
8	阀套	HP4VG75-080003	210000468742	1	HP4VG75-080003
9	O 形圈	φ9.25*1.78	110000060607	2	OR2-012-N7
10	销	HP4VG75-08000A	210000468879	1	HP4VG75-08000A
11	垫片	HP4VG175-060008	210000301984	1	HP4VG175-060008
12	调节杆	HP4VG75-08000B-X	210000540460	1	HP4VG75-08000B-X
13	O 形圈	φ2.9*1.78	210000422730	1	2-006
14	内六角圆柱头螺钉	M6*50	210000206185	1	GB/T 70.1
15	内六角圆柱头螺钉	M6*65	210000206189	4	GB/T 70.1
16	内六角螺塞	M8*1	210000379358	1	ISO 9974-4
17	矩形圈	φ11.4*φ7.8*1.8	110000078773	1	QT-23-02-020-002-A
18	密封垫片	HP4VG60-060007	210000460542	1	HP4VG60-060007
19	弹簧座	HP4VG75-080002	210000489563	1	HP4VG75-080002
20	弹簧	11.3/2.5*22.5/4	210000467980	1	HP4VG75-080006
21	O 形圈	φ17.12*2.62	110000053275	1	OR2621712
22	堵头	HP4VG75-080007	210000468885	1	HP4VG75-080007
23	推杆	HP4VG75-08000D	210000468891	1	HP4VG75-08000D
24	O 形圈	φ6.7*1.8	110000051270	1	通用
25	组合密封垫圈	φ14	210000270985	1	JB 982
26	零位开关	JK942C 常闭 -160	210001032448	1	JK942C 常闭 -160
27	控制阀	V40E47-06H0000-03	210000994543	1	V40E47-06H0000-03

### 3.2.1 V40E47 控制方式部件

·订货代码 H2: 液压先导比例排量



### 3.2.1 V40E47 控制方式部件

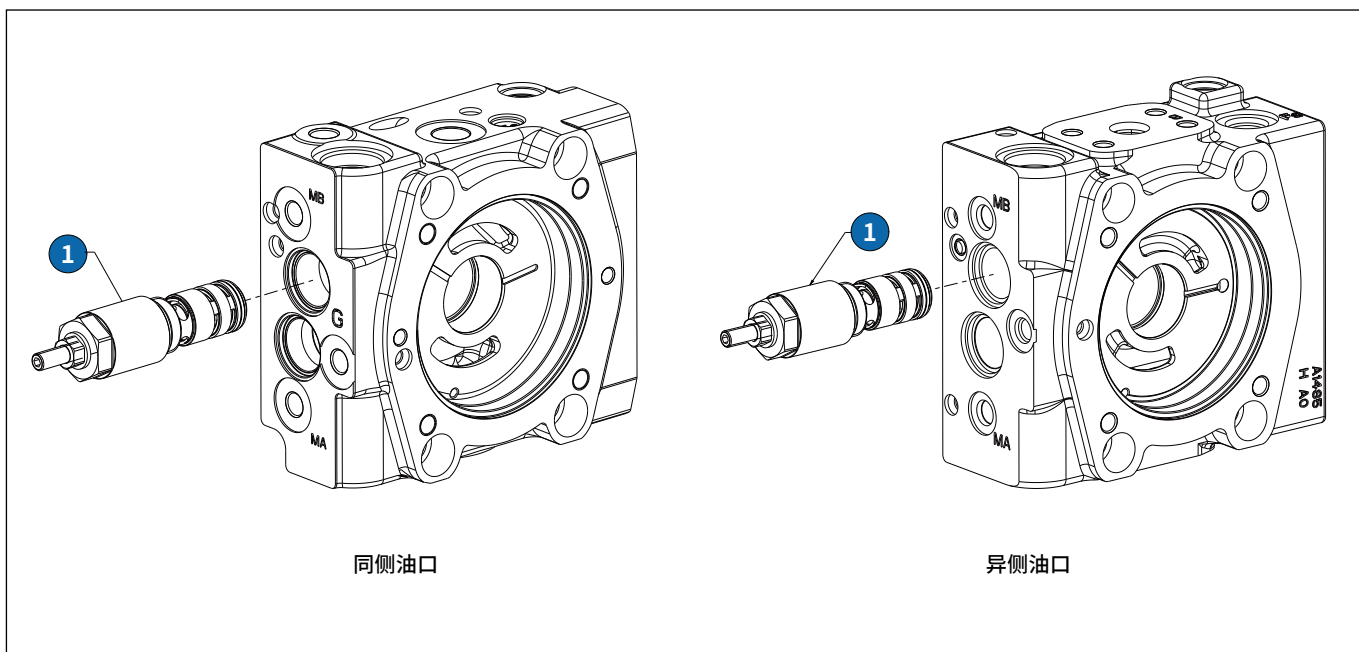
订货代码: H2

序号	零件名称	规格型号	物料编码	所需数量	图号
1	内六角圆柱头螺钉	M5*12	210000206409	8	GB/T 70.1
2	盖板 *	V40E47-06K0001	210000817370	2	V40E47-06K0001
	盖板 #	HP4VG135B-060002	210000539568	2	HP4VG135B-060002
3	O 形圈	φ26.64*2.62	110000000022	2	OR2-121-N1
4	密封垫片	HP4VG60-060007	210000460542	1	HP4VG60-060007
5	定位销	φ6*12	210000299773	2	HLPV80-050003
6	偏心调节杆	HP4VG60-060001-Y	210000378601	1	HP4VG60-060001-Y
7	垫片	HP4VG175-060008	210000301984	1	HP4VG175-060008
8	内六角圆柱头螺钉	M5*8	210000206388	1	GB/T 70.1
9	O 形圈	φ2.9*1.78	210000422730	1	2-006
10	内六角圆柱头螺钉	M6*45	210000206184	1	GB/T 70.1
11	盖板	HP4VG60-060002	210000378641	1	HP4VG60-060002
12	内六角圆柱头螺钉	M6*65	210000206189	4	GB/T 70.1
13	滤网	HP4VG60-06000A	210000377551	1	HP4VG60-06000A
14	O 形圈	φ12.42*1.78	210000294313	2	014
15	滤网座	HP4VG60-060008	210000378657	1	HP4VG60-060008
16	密封垫片	HP4VG60-060006	210000460540	1	HP4VG60-060006
17	外堵头 (十字加垫片) *	7/16-20UNF	110000078020	2	7/16-20UNF
	十字外堵头 (套垫片) #	M14*1.5	110000047135	2	DIN 3852-1
18	控制阀	HP4VG45-080000-HD	210000586480	1	HP4VG45-080000-HD

备注: “\*” 代表油口规格及密封选型为 K; “#” 代表油口规格及密封选型为 J。

### 3.2.2 V40E47 DA 控制部件

·订货代码 A: DA 控制 / 订货代码 无: 不带 DA 控制请略过

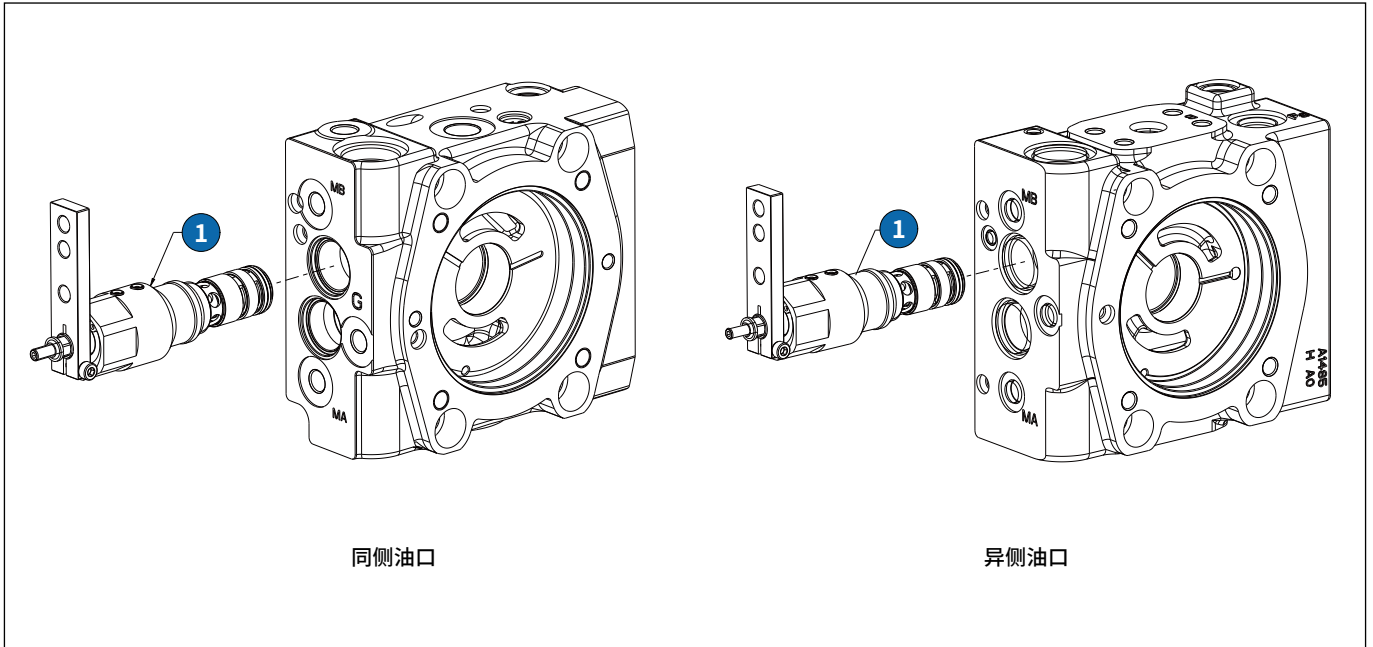


订货代码: A

序号	零件名称	规格型号	物料编码	所需数量	图号
1	先导阀	V40E47-0690000	不单独售卖, 更换请联系服务人员	1	V40E47-0690000

### 3.2.2 V40E47 DA 控制部件

· 订货代码 B: DA 控制 + 手动寸进功能 / 订货代码 无: 不带 DA 控制请略过

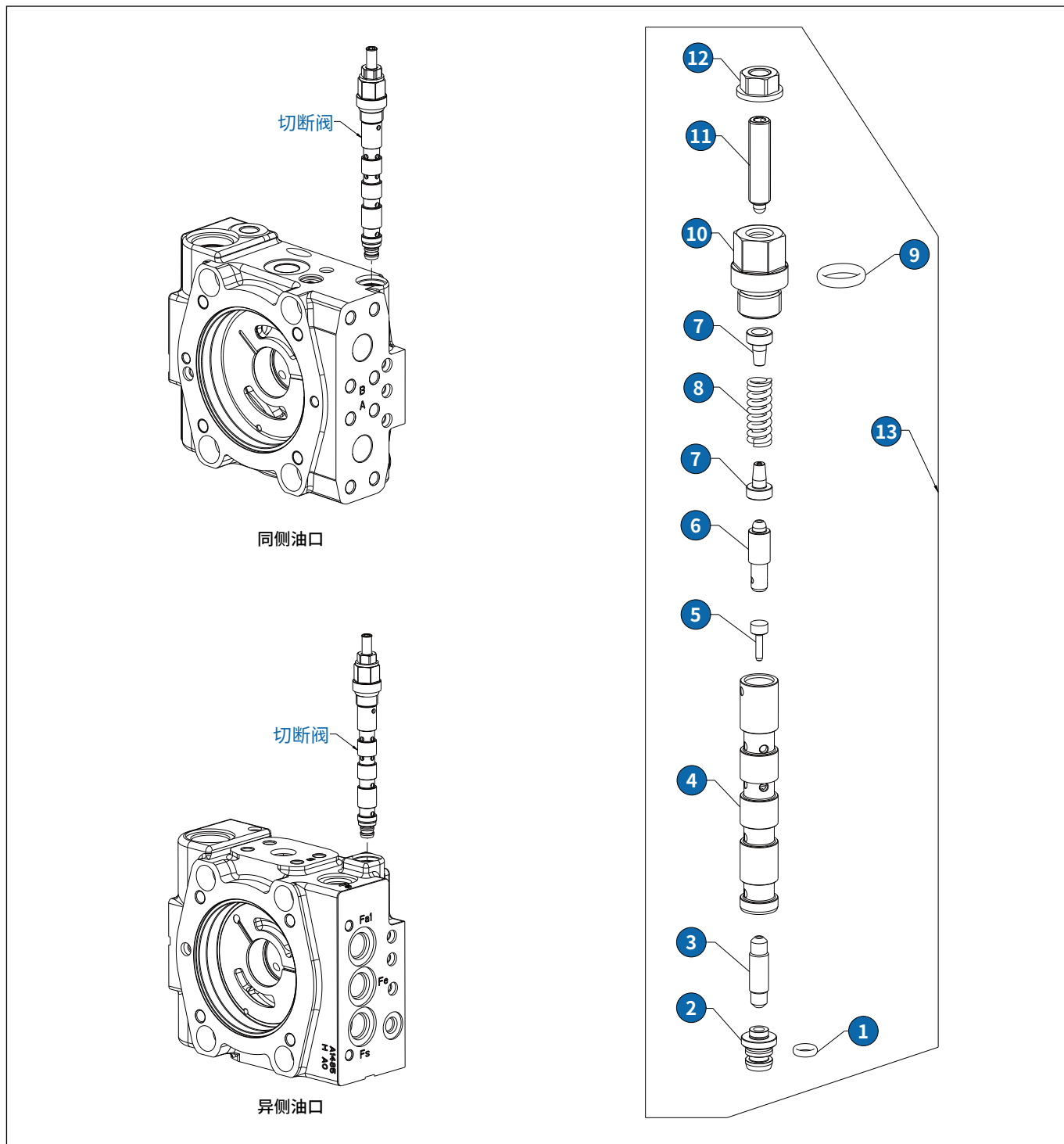


订货代码: B

序号	零件名称	规格型号	物料编码	所需数量	图号
1	先导阀	V40E32-0690000	不单独售卖, 更换请联系服务人员	1	V40E32-0690000

### 3.2.3 V40E47 压力切断阀部件

· 订货代码 D: 压力切断 / 订货代码 无: 不带压力切断阀配置请略过



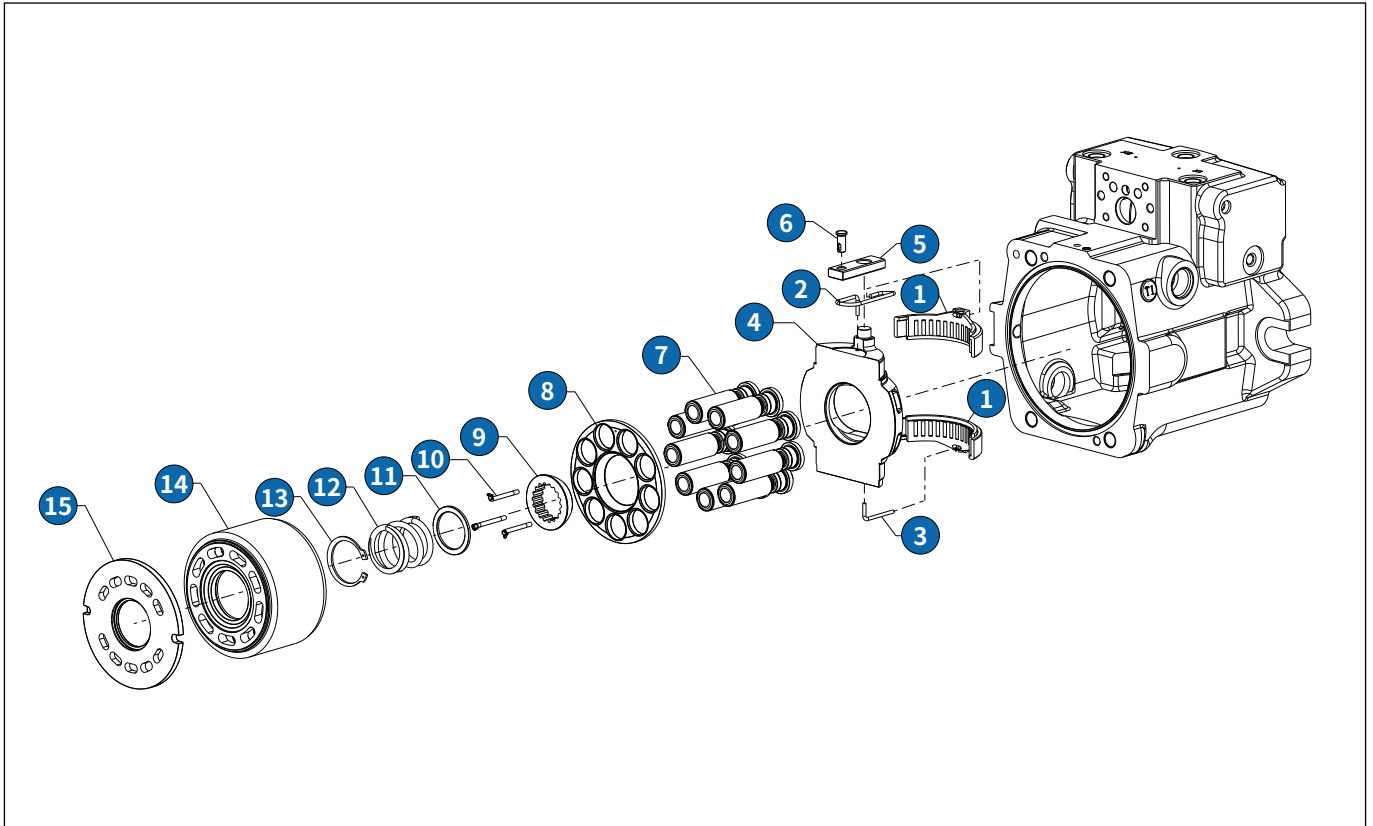
### 3.2.3 V40E47 压力切断阀部件

订货代码: D

序号	零件名称	规格型号	物料编码	所需数量	图号
1	O 形圈	φ6.07*1.78	110000081242	1	OR2-010-N7
2	弹簧座	HP4VG60-043008	210000378672	1	HP4VG60-043008
3	阀芯	HP4VG60-043007	210000378670	1	HP4VG60-043007
4	阀套	HP4VG60-043004	210000595447	1	HP4VG60-043004
5	顶杆	HP4VG60-043006	210000526569	1	HP4VG60-043006
6	阀芯	HP4VG60-043005	210000441085	1	HP4VG60-043005
7	弹簧座	HP4VG60-043002	210000378649	2	HP4VG60-043002
8	弹簧	7.3/1.8*24.85/7.0	210000378679	1	HP4VG60-043003
9	O 形圈	φ12.37*2.62	210000005127	1	2-112
10	螺套	HP4VG60-043001	210000378669	1	HP4VG60-043001
11	调节螺杆	HP4VG175-090002	210000298754	1	HP4VG175-090002
12	密封锁紧螺母	M8*1	210000295823	1	05310083230
13	切断阀	HP4VG60-043000	210000378808	1	HP4VG60-043000

### 3.2.4 V40E47 旋转部件 + 斜盘

·订货代码 R: 右旋 / 订货代码 L: 左旋



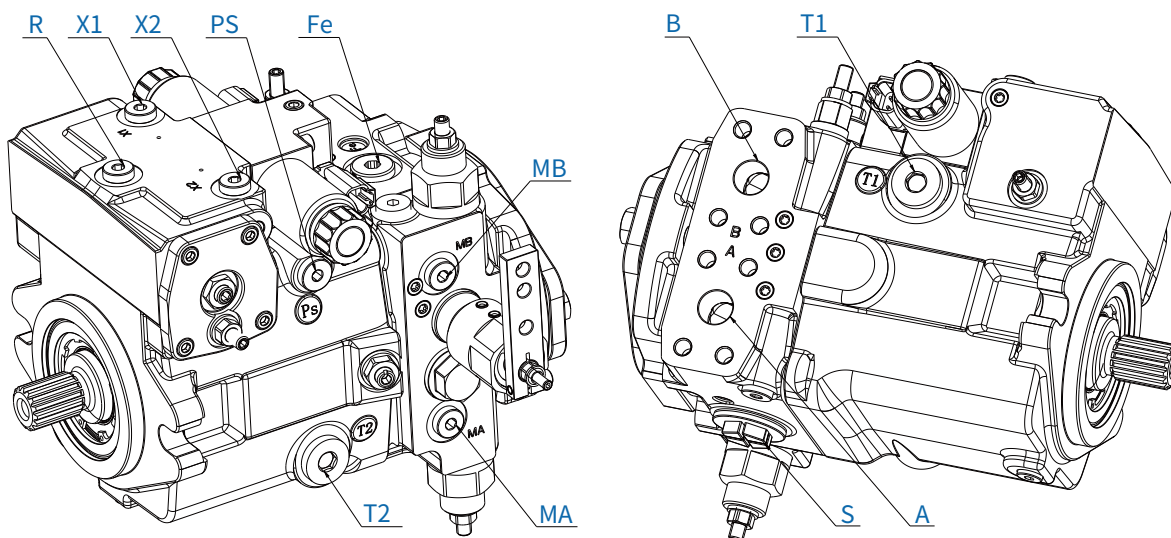
### 3.2.4 V40E47 旋转部件 + 斜盘

订货代码: R/L

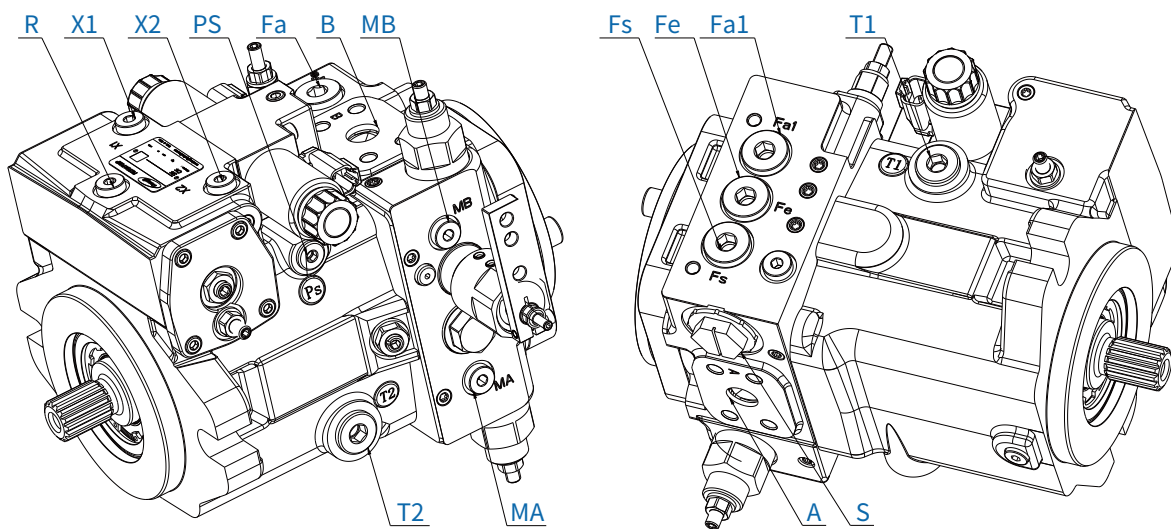
序号	零件名称	规格型号	物料编码	所需数量	图号
1	月牙轴承	F-084068015	210000475497	2	F-084068015
2	吊钩	HP4VGT45-040003	210000479865	1	HP4VGT45-040003
3	吊钩	HP4VG60-020004	210000405639	1	HP4VG60-020004
4	斜盘	HP4VGT45-040001	210000479557	1	HP4VGT45-040001
5	滑块	HP4VGT45-040002	210000479847	1	HP4VGT45-040002
6	销	HP4VG60-020003	210000378647	1	HP4VG60-020003
7	柱塞滑靴部件	HP6V47-0220000	210000785664	9	HP6V47-0220000
8	回程盘	V90C47-0230RTP	210000856929	1	V90C47-0230RTP
9	球铰	HP4VGT45-052001	210000479853	1	HP4VGT45-052001
10	顶针	HP4VGT45-050001	210000479850	3	HP4VGT45-050001
11	垫片	HP4VGT45-050002	210000479852	1	HP4VGT45-050002
12	弹簧	HP4VGT45-050003	210000478185	1	HP4VGT45-050003
13	反向孔用挡圈	IRTW-38	210000475040	1	JIS B 2804
14	缸体	HP6V46-0211CYD-01	210000882396	1	HP6V46-0211CYD-01
15	R: 配流盘	V40E47-0212RCP	210000955258	1	V40E47-0212RCP
	L: 配流盘	V40E47-0212LCP	210000955252	1	V40E47-0212LCP

### 3.2.5 V40E47 油口规格及密封部件

·订货代码 J: DIN 3852( 公制螺纹 平面密封 )



选型 1: 同侧油口, 油口分布



选型 2: 异侧油口, 油口分布

### 3.2.5 V40E47 油口规格及密封部件

订货代码: J( 常温密封 )

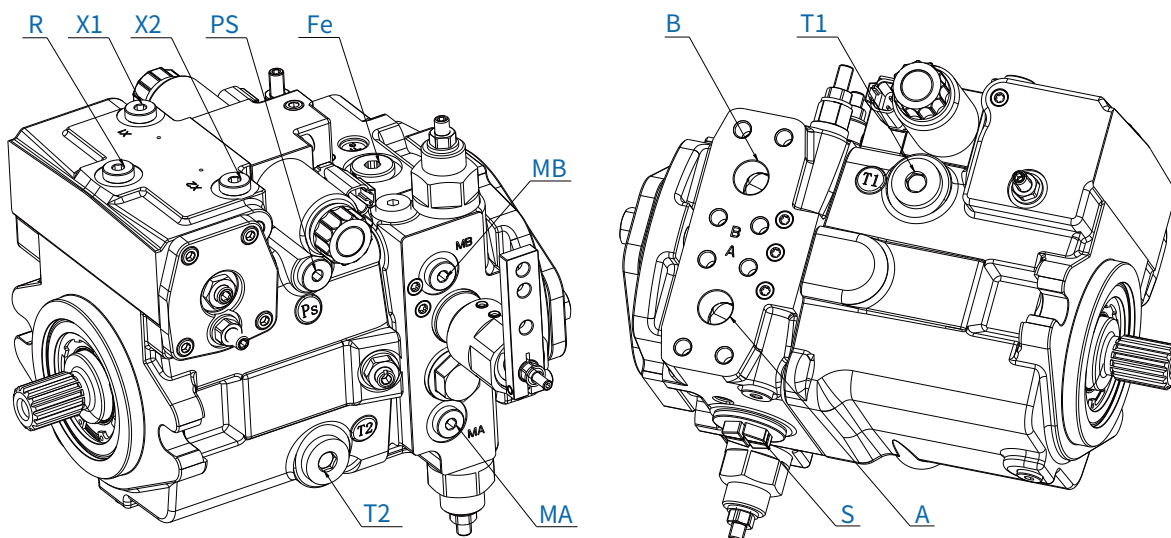
油口规格及密封 选型 J				
油口	油口用途	油口标准	油口尺寸	最大压力 (bar)
A、B	工作管路	SAE J518	3/4"	450
	紧固螺纹 A/B	DIN 13	M10×1.5, 深 17	
S	吸油管路	DIN 3852	M33×2, 深 18	5
T1	泄油管路	DIN 3852	M22×1.5, 深 14	3
T2	泄油管路	DIN 3852	M22×1.5, 深 14	3
R	排气口	DIN 3852	M12×1.5, 深 12	3
X1、X2	控制腔测压口	DIN 3852	M12×1.5, 深 12	30
G	补油压力	DIN 3852	M12×1.5, 深 12	30
Ps	先导压力	DIN 3852	M14×1.5, 深 12	30
MA、MB	A、B 口压力	DIN 3852	M12×1.5, 深 12	450
MH	测量高压	DIN 3852	M12×1.5, 深 12	450
Fa	补油压力入口	DIN 3852	M18×1.5, 深 12	40
Fa1	补油压力入口 (可安装过滤器)	DIN 3852	M18×1.5, 深 12	40
Fe	补油压力出口	DIN 3852	M18×1.5, 深 12	40
Fs	从过滤器至吸油管路 (冷启动)	DIN 3852	M18×1.5, 深 12	40

配套螺堵和密封清单					
零件名称	材料 / 等级	规格型号	物料编码	图号	备注
螺堵 *	钢	M12*1.5	210000294368	HLPV140I-020001	需一同购买
E 形组合圈 *	橡胶	M12.1.5	210000343139	ISO 9974-4	
外堵头 (十字加垫片)	塑料	M12*1.5	110000065135	YY-22-13-030-020-002-A	
螺堵 *	钢	M14*1.5	210000294369	HLPV140I-020002	需一同购买
E 形组合圈 *	橡胶	G1/4	210000375955	ISO 1179-2	
十字外堵头 (套垫片)	塑料	M14*1.5	110000047135	DIN 3852-1	
内六角螺塞	钢	M18*1.5	210000293557	ISO 9974-4	
外堵头 (十字加垫片)	塑料	M18*1.5	110000062139	YY-22-13-030-020-002-A	
内六角螺塞	钢	M22*1.5	210000294484	ISO 9974-4	
外堵头 (十字加垫片)	塑料	M22*1.5	110000056014	YY-19-13-010-013	
外堵头 (十字加垫片)	塑料	M33*2	110000052890	M33*2	
内六角螺塞 *	钢	M33*2	210000294487	ISO 6149-4	需一同购买
O 形圈 *	橡胶	φ29.6*2.9	110000001222	OR2902960	

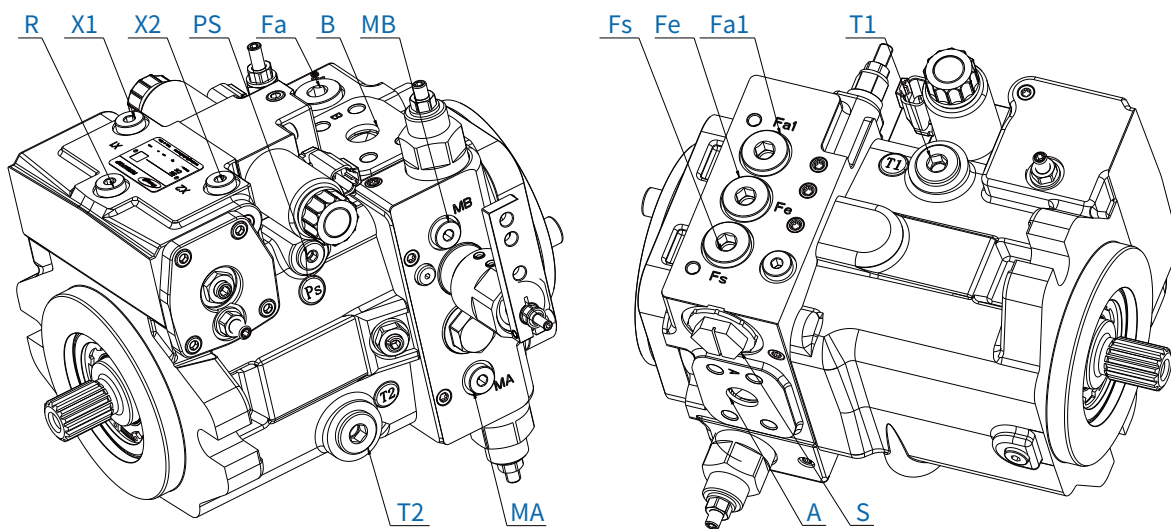
备注: “\*” 代表此零件需搭配对应规格的螺堵或密封件一同购买。

### 3.2.5 V40E47 油口规格及密封部件

·订货代码 K: ISO11926(美制螺纹 角密封)



选型 1: 同侧油口, 油口分布



选型 2: 异侧油口, 油口分布

### 3.2.5 V40E47 油口规格及密封部件

订货代码: K( 常温密封 )

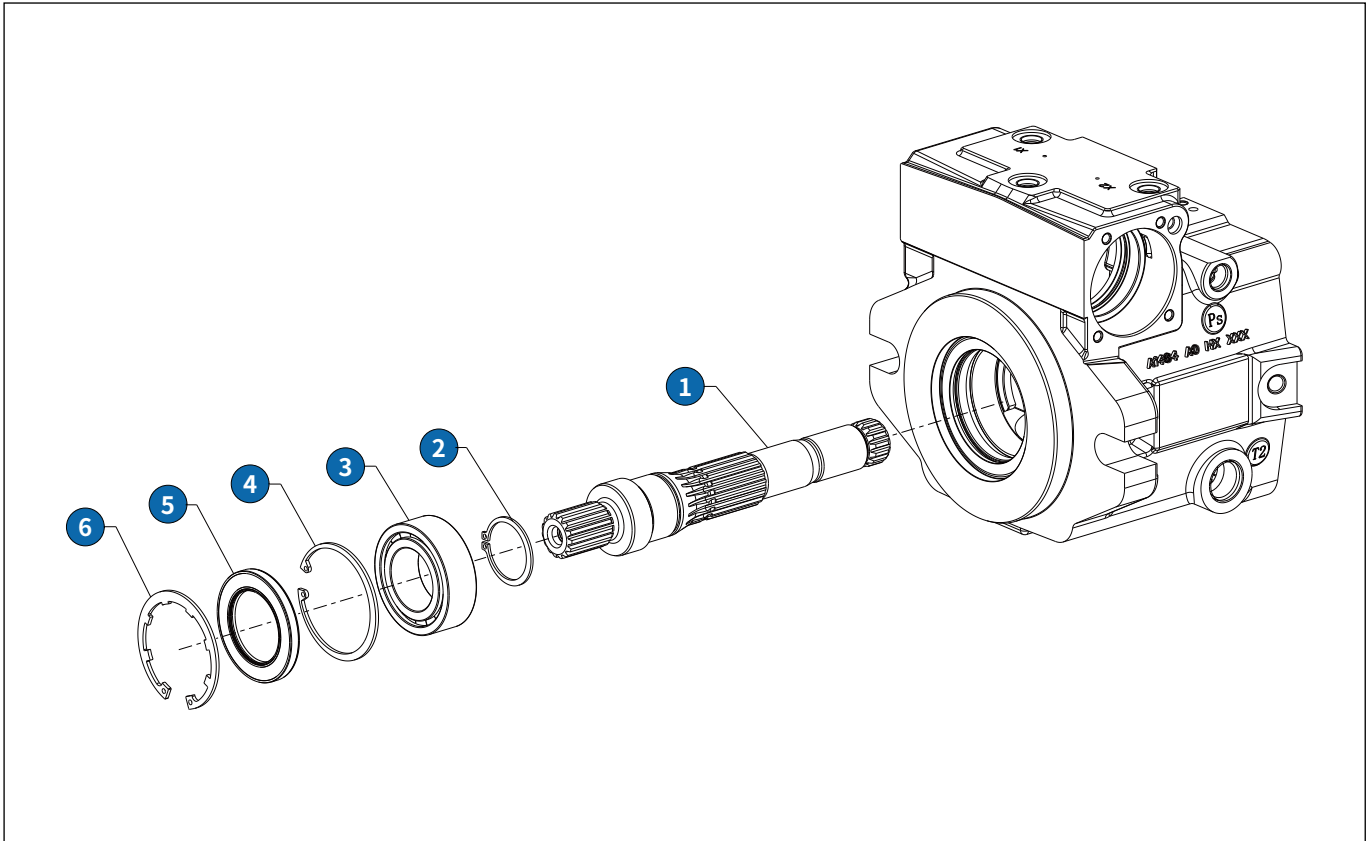
油口规格及密封 选型 K				
油口	油口用途	油口标准	油口尺寸	最大压力 (bar)
A、B	工作管路	SAE J518	3/4"	450
	紧固螺纹 A/B	DIN 13	M10×1.5, 深 17	
S	吸油管路	ISO 11926-1	1 5/16-12 UN-2B, 深 18	5
T1	泄油管路	ISO 11926-1	7/8-14 UNF-2B, 深 14	3
T2	泄油管路	ISO 11926-1	7/8-14 UNF-2B, 深 14	3
R	排气口	ISO 11926-1	7/16-20 UNF-2B, 深 12	3
X1、X2	控制腔测压口	ISO 11926-1	7/16-20 UNF-2B, 深 12	30
G	补油压力	ISO 11926-1	7/16-20 UNF-2B, 深 12	30
Ps	先导压力	ISO 11926-1	9/16-18 UNF-2B, 深 12	30
MA、MB	A、B 口压力	ISO 11926-1	7/16-20 UNF-2B, 深 12	450
MH	测量高压	ISO 11926-1	7/16-20 UNF-2B, 深 12	450
Fa	补油压力入口	ISO 11926-1	3/4-16 UNF-2B, 深 16	40
Fa1	补油压力入口 (可安装过滤器)	ISO 11926-1	3/4-16 UNF-2B, 深 16	40
Fe	补油压力出口	ISO 11926-1	3/4-16 UNF-2B, 深 16	40
Fs	从过滤器至吸油管路 (冷启动)	ISO 11926-1	3/4-16 UNF-2B, 深 16	40

配套螺堵和密封清单					
零件名称	材料 / 等级	规格型号	物料编码	图号	备注
高温塞盖	塑料	1-5/16-12UN	110000038208	HP3G46-050013	
内六角螺塞	钢	7/8-14UNF( 带 O 形圈 )	210000204865	Q/HL 102205-2010	
高温塞盖	塑料	7/8-14UNF	110000035106	HP3G46-050003 配垫片 7/8*14	
回油螺堵 *	钢	3/4-16UNF*14	210000353817	HLPV80-030005	需一同购买
O 形圈 *	橡胶	φ16.36*2.21	110000001205	φ16.36*2.21	
塑料外堵头 (加垫片)	塑料	9/16-18UNF	110000068927	9/16-18UNF	
内六角螺塞	钢	9/16-18UNF( 带 O 形圈 )	210000204861	Q/HL 102205-2010	
螺堵 *	钢	7/16-20UNF*11	210000293879	HLPV80-030006	需一同购买
O 形圈 *	橡胶	φ8.92*1.83	110000001197	904	
外堵头 (十字加垫片)	塑料	7/16-20UNF	110000078020	7/16-20UNF	

备注: “\*” 代表此零件需搭配对应规格的螺堵或密封件一同购买。

### 3.2.6 V40E47 主轴部件

·订货代码 B3: ANSI B92.1 1 in 15T 16/32 DP / 订货代码 B4: ANSI B92.1 1 1/4 in 14T 12/24 DP



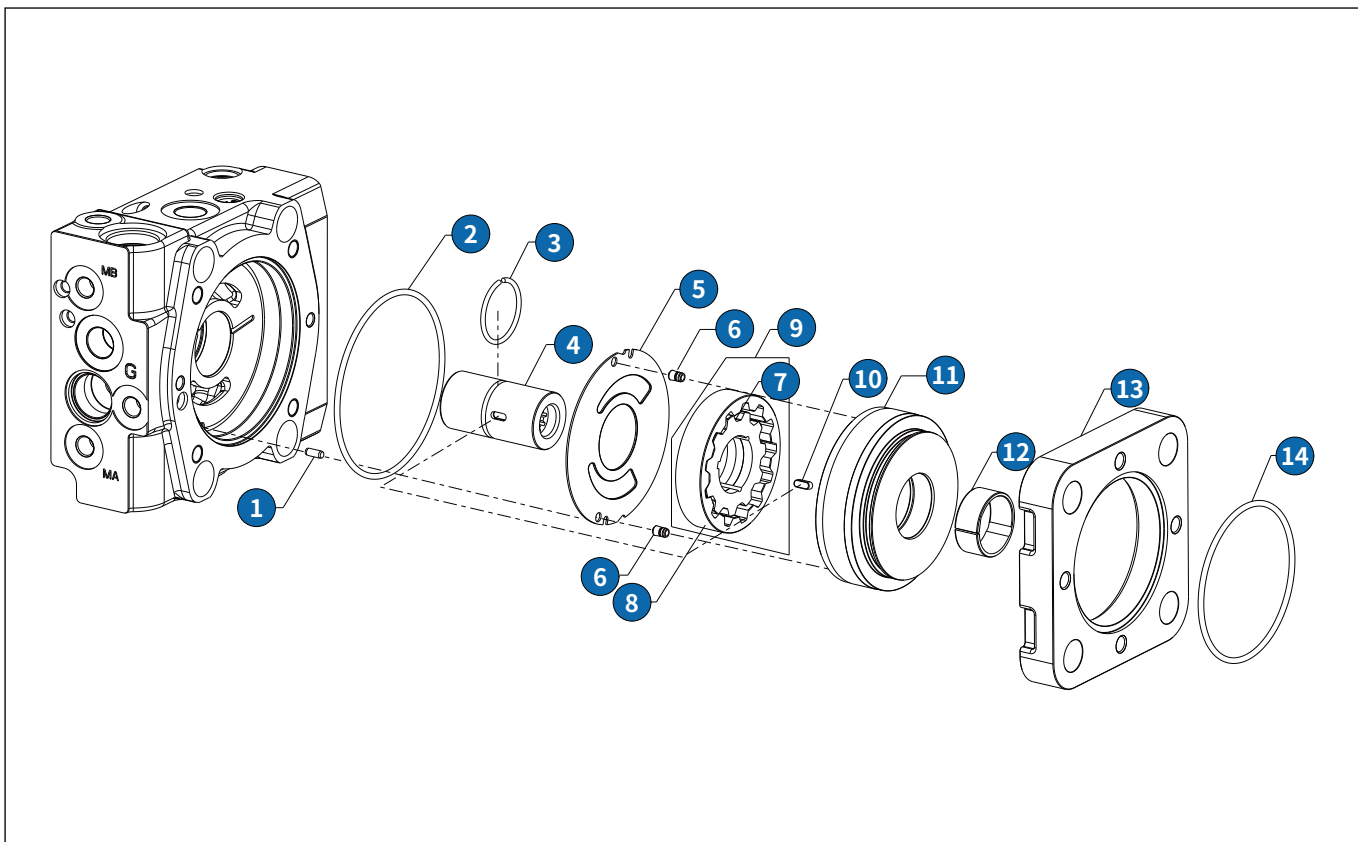
### 3.2.6 V40E47 主轴部件

订货代码: B3/B4

序号	零件名称	规格型号	物料编码	所需数量	图号
1	B3: 主轴	HP4VGT45-020001-15T	210000510252	1	HP4VGT45-020001-15T
	B4: 主轴	HP4VGT45-020001	210000479828	1	HP4VGT45-020001
2	C 形轴用偏心弹性挡圈	CE-EX 35	210000293163	1	JIS B 2804
3	轴承	$\phi 35 * \phi 62 * 20$	210000782501	1	E-NUP35*62*20V
4	孔用弹性挡圈	$\phi 62$	210000239169	1	DIN 472
5	骨架油封	TCZ $\phi 40 * \phi 62 * 9 / 10.3$	110000056015	1	YY-20-11-011-029-A
6	带齿孔用挡圈	$\phi 62$	210000436007	1	DIN 984

### 3.2.7 V40E47 补油泵部件

·带补油泵订货代码 F0: 排量 8.6(cc/rev)/ 订货代码 F2: 排量 11.6(cc/rev)/ 订货代码 K: 不带补油泵请略过



### 3.2.7 V40E47 补油泵部件

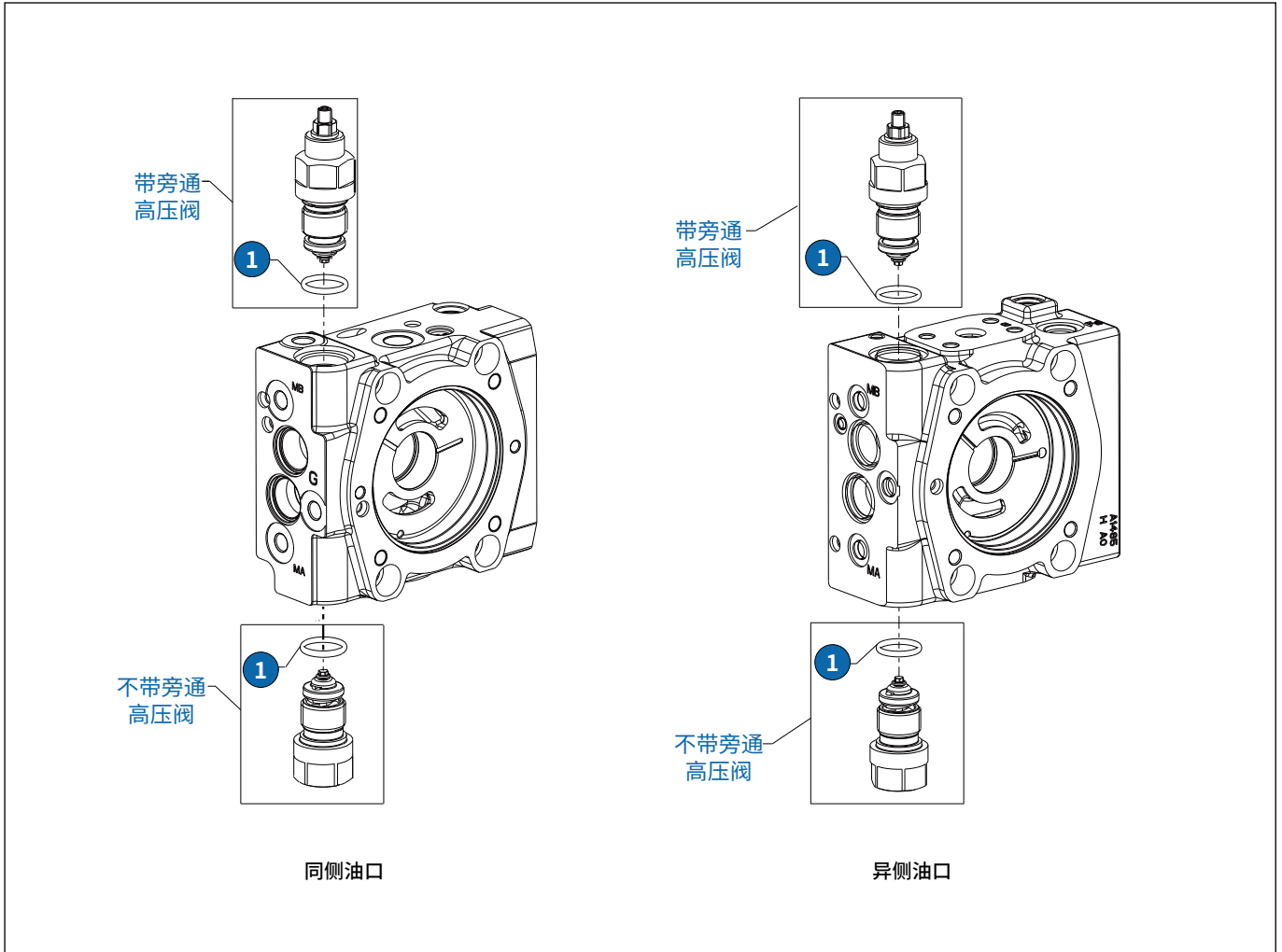
订货代码: F0/F2

序号	零件名称	规格型号	物料编码	所需数量	图号
1	销钉	HP4VG45-060002	210000510275	1	HP4VG45-060002
2	O 形圈	φ99.4*3.1	110000000093	1	ORG100-N1
3	轴用钢丝挡圈	φ32	210000379356	1	GB 895.2
4	F0: 联轴套	V40E47-0710CPL-A9-A15	210000969972	1	V40E47-0710CPL-A9-A15
	F2: 联轴套	HP4VG45-070003-9T-11	210000570434	1	HP4VG45-070003-9T-11
5	侧板	HP4VG45-070002	210000509254	1	HP4VG45-070002
6	弹性销	HP4VG100-060002	110000055517	2	HP4VG100-060002
7	F0: 内转子	HP4VG45-071001	210000509852	1	HP4VG45-071001
	F2: 内转子	HP4VG45-071001-11	210000539570	1	HP4VG45-071001-11
8	F0: 外转子	HP4VG45-071002	210000509853	1	HP4VG45-071002
	F2: 外转子	HP4VG45-071002-11	210000539572	1	HP4VG45-071002-11
9	F0: 转子部件	HP4VG45-071000	210000509156	1	HP4VG45-071000
	F2: 转子部件	HP4VG45-071000-11	210000539808	1	HP4VG45-071000-11
10	平键	HP4VG45-070004	210000509854	1	HP4VG45-070004
11	F0: 壳体	HP4VG45-070001	210000509821	1	HP4VG45-070001
	F2: 壳体	HP4VG45-070001-11	210000539813	1	HP4VG45-070001-11
12	滑动轴套	φ36*φ32*15	210000506271	1	K-SF1-473
13	F0: 转接板	HP4VG100-000001-A2	210000462293	1	HP4VG100-000001-A2
	F2: 转接板	V40E47-0510ADP-01	210001039536	1	V40E47-0510ADP-01
14	串口 A 法兰: O 形圈	φ84.4*3.1	110000022868	1	G-85
	串口 B 法兰: O 形圈	φ104.4*3.1	210000294134	1	G105

备注: 具体联轴套代码请查找联轴套选用表; 具体转接板代码请查找转接板选用表。

### 3.2.8 V40E47 高压阀部件

· 直动式高压溢流阀 ( 固定设置 ) 订货代码 3: 不带旁通 / 订货代码 5: 带旁通



### 3.2.8 V40E47 高压阀部件

订货代码: 3/5

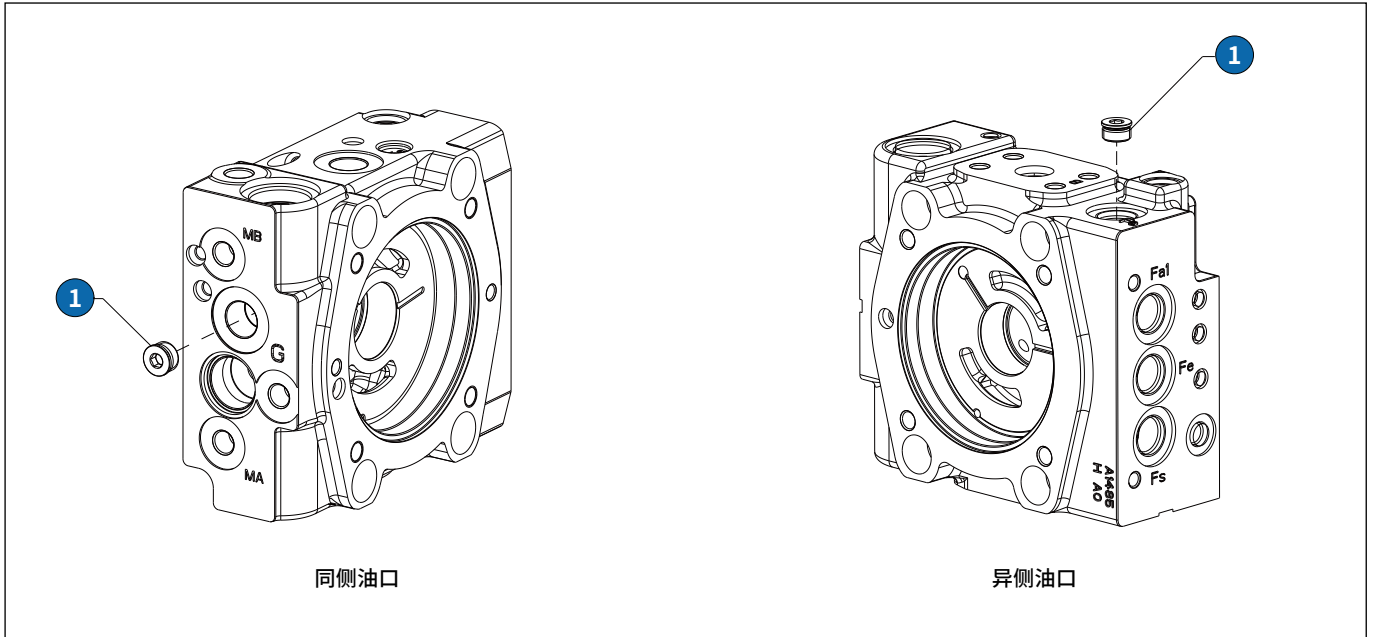
零件名称	规格型号	物料编码	所需数量	图号	高压阀设定压力 (bar)
高压阀	175BAR	210000868198	1	V40E47-0660000-11	175
高压阀 *	175BAR	210000899112	1	V40E47-0660000-13	175
高压阀 *	210BAR	210000849757	1	V40E47-0660000-04	210
高压阀	240BAR	210000931290	1	V40E47-0660000-14	240
高压阀	250BAR	210000865950	1	V40E47-0660000-07	250
高压阀 *	250BAR	210000903717	1	V40E45-0660000-03	250
高压阀	270BAR	210000842756	1	V40E47-0660000-01	270
高压阀 *	285BAR	210001027011	1	V40E47-0660000-15	285
高压阀 *	300BAR	210000803714	1	V40E45-0660000-02	300
高压阀	300BAR	210000865946	1	V40E47-0660000-08	300
高压阀	320BAR	210000865948	1	V40E47-0660000-09	320
高压阀 *	320BAR	210000791441	1	V40E45-0660000-01	320
高压阀	330BAR	210000865952	1	V40E47-0660000-10	330
高压阀 *	350BAR	210000903712	1	V40E45-0660000-04	350
高压阀	350BAR	210000767399	1	HP4VGT45-0A0000-1-G	350
高压阀 *	360BAR	210000849752	1	V40E47-0660000-05	360
高压阀	380BAR	210000767409	1	HP4VGT45-0A0000-2-G	380
高压阀 *	380BAR	210000767411	1	HP4VGT45-0B0000-2-G	380
高压阀 *	400BAR	210000849764	1	V40E47-0660000-03	400
高压阀	400BAR	210000882607	1	V40E47-0660000-12	400
高压阀	420BAR	210000853866	1	V40E47-0660000-06	420
高压阀 *	420BAR	210000847528	1	V40E47-0660000-02	420

备注: “\*” 代表此高压阀不带旁通功能。

序号	零件名称	规格型号	物料编码	所需数量	图号
1	O 形圈	φ23.47*2.62	110000082542	1	OR2-119-N7

### 3.2.9 V40E47 压油过滤螺堵部件

· 订货代码 无: 外部补油过滤 ( 不带补油泵 ) / 订货代码 D: 补油泵压力管路中的过滤 ( 外部过滤回路接口 )



### 3.2.9 V40E47 压油过滤螺堵部件

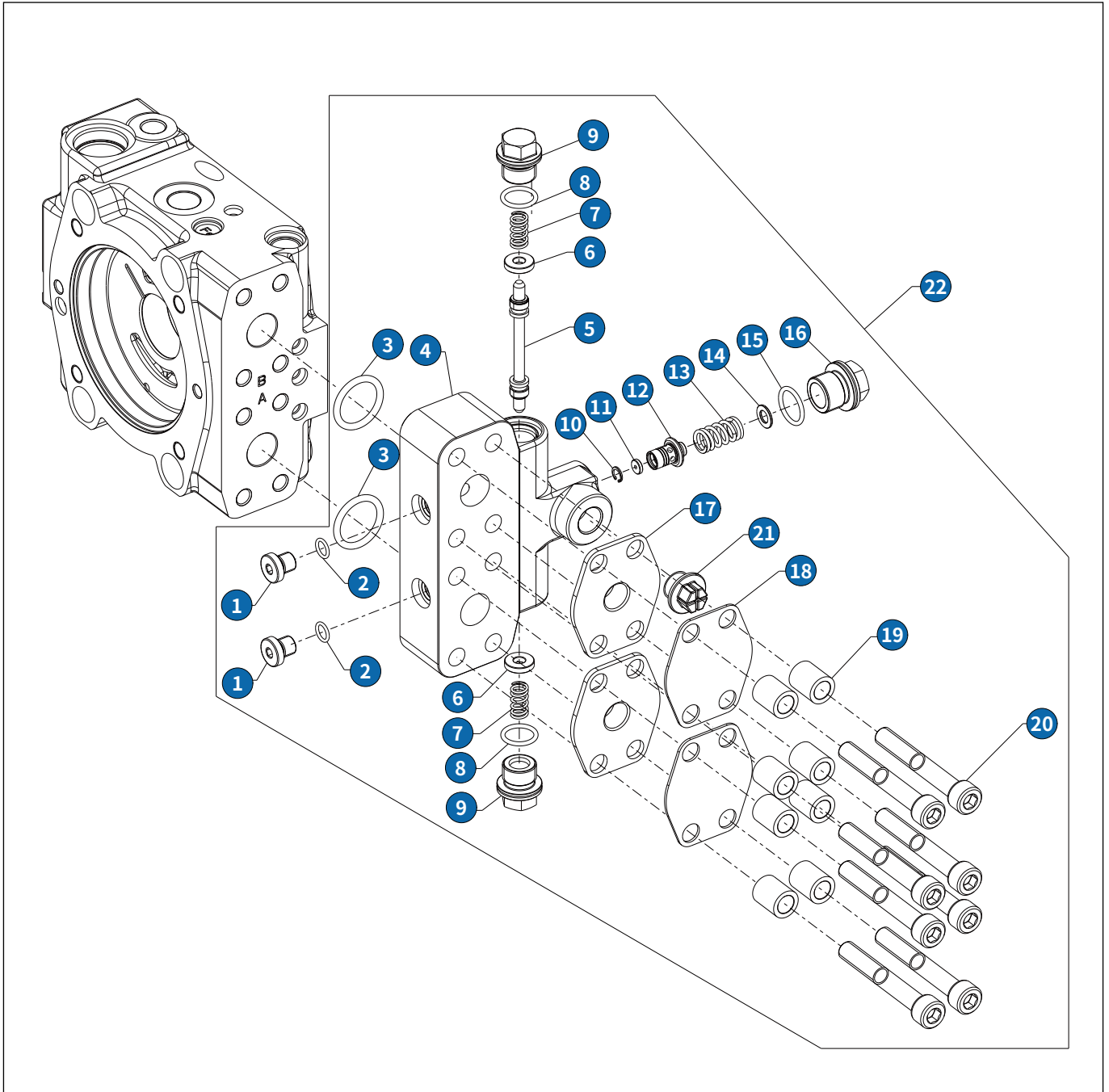
订货代码：无 /D

序号	零件名称	规格型号	物料编码	所需数量	图号
1	螺堵	M14*1.5	210000886393	1	V40E60-0500001

备注：补油过滤方式选型为 D 和无时需要加装螺堵。

### 3.2.10 V40E47 冲洗阀部件

·订货代码 7: 有冲洗阀, 冲洗流量 5 (L/min) / 订货代码 2: 有冲洗阀, 冲洗流量 10 (L/min)



### 3.2.10 V40E47 冲洗阀部件

订货代码: 7/2

序号	零件名称	规格型号	物料编码	所需数量	图号
1	螺堵	M10*1	210000294350	2	HLPV80-07000C
2	O 形圈	φ8.1*1.6	110000110232	2	OR1600810-N7
3	O 形圈	φ24.7*3.5	110000109132	2	ORP25-N7
4	阀体	HP4VG60A-070001	210000634593	1	HP4VG60A-070001
4	阀体	HP4VG60-070001	210000532033	1	HP4VG60-070001
5	阀芯	HP4VG60-070002	210000532035	1	HP4VG60-070002
6	垫片	HM6V60-022005	210000440667	2	HM6V60-022005
7	弹簧	8.2/1.27*25/6	210000438080	2	HM6V60-022004
8	O 形圈	φ15.3*2.2	110000051093	2	OR2201530
9	螺套	HM6V60-022003	210000439291	2	HM6V60-022003
10	C 形孔用偏心弹性挡圈	CE-IN 08	210000293315	1	JIS B 2804
11	7: 阻尼片	φ8*φ1.3	210000439284	1	HM6V60-02200A
	2: 阻尼片	φ8*φ2	210000492996	1	HM6V60-02200A-2-10
12	阀芯	HP4VG60-070004	210000532097	1	HP4VG60-070004
13	弹簧	11/1.8*32.4/6.75	210000438082	1	HM6V60-022008
14	垫片	HM6V60-022007	210000439283	1	HM6V60-022007
15	O 形圈	φ17.3*2.2	110000051087	1	OR12201730
16	螺套	HM6V60-022006	210000439289	1	HM6V60-022006
17	橡胶垫片	50.8*23.8A	210000267292	2	Q/HL 102135.2-2020
18	油口盖板	50.8*23.8A	210000348974	2	Q/HL 102130.2-2020
19	垫片	HP4VG60-070006	HP4VG60-070006	8	HP4VG60-070006
20	内六角圆柱头螺钉	M10*70	210000205856	8	GB/T 70.1
21	内六角螺塞 *	9/16-18UNF(带 O 形圈)	210000204861	1	Q/HL 102205-2010
	塑料外堵头 #	M16*1.5	210000258352	1	GPN 736 M16*1.5
22	7: 冲洗阀 #	V40E60-06D0000-01	210001002103	1	V40E60-06D0000-01
	2: 冲洗阀 *	V40E60-06D0000	210000802369	1	V40E60-06D0000
	2: 冲洗阀 #	HP4VG60-070000	210000586040	1	HP4VG60-070000

备注: “\*” 代表油口规格及密封选型为 K; “#” 代表油口规格及密封选型为 J。



### 3.2.11 V40E47 活塞部件

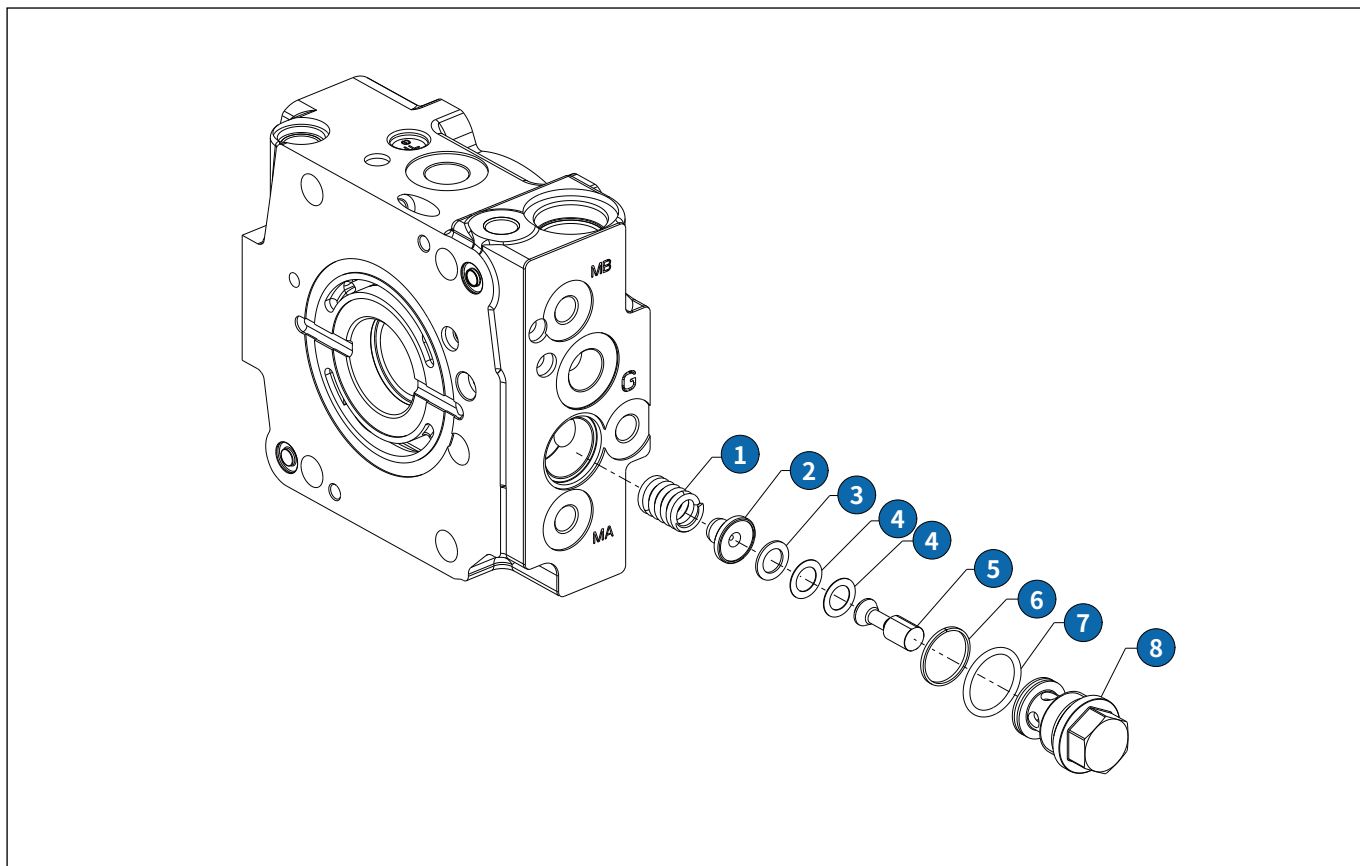
订货代码：活塞部件不涉及选型

序号	零件名称	规格型号	物料编码	所需数量	图号
1	调节螺钉	HP4VGT45-010003	210000479848	2	HP4VGT45-010003
2	密封锁紧螺母	M8*1.25	210000377547	2	05310080230
3	内六角圆柱头螺钉	M6*12	210000206174	4	GB/T 70.1
4	六角螺母	HP4VGT45-010004	210000545189	1	HP4VGT45-010004
5	端盖	HP4VGT45-010002	210000479844	1	HP4VGT45-010002
6	O 形圈	φ55.25*2.62	110000060544	1	OR2-139-N6
7	孔用弹性挡圈	φ45	210000414689	1	DIN472
8	半圆垫	HP4VGT45-011007	210000479845	2	HP4VGT45-011007
9	弹簧座	HP4VGT45-011005	210000479838	1	HP4VGT45-011005
10	限位套	HP4VGT45-011006	210000479849	1	HP4VGT45-011006
11	调节螺杆	HP4VGT45-011002	210000592204	1	HP4VGT45-011002
12	弹簧	25.5/7.5*100/8.5	210000478188	1	HP4VGT45-011004
	弹簧 *	25.5/8*98.8/8	210000523469	1	HP4VGT45-011004-HD
13	弹簧座	HP4VGT45-011003	210000479842	1	HP4VGT45-011003
14	导向环	GR6900520	210000475498	2	GR6900520
15	杆用密封圈	φ52*φ59.3*3.2	110000061941	2	SRS000520-P2N0
16	活塞	HP4VGT45-011001	210000479830	1	HP4VGT45-011001

备注：“\*”代表此活塞组件为 DA 控制选型为 A、B/ 控制方式选型为 H3 液压直控的专用版本

### 3.2.12 V40E47 低压阀部件

·订货代码：低压阀部件不涉及选型



订货代码：低压阀部件不涉及选型

序号	零件名称	规格型号	物料编码	所需数量	图号
1	弹簧	13/2.4*27.0/5.0	210000378676	1	HP4VG60-041006
2	弹簧座	HP4VG60-041003	210000712717	1	HP4VG60-041003
3	垫片	$\phi 16 * \phi 10 * 1.0$	210000378661	-	HP4VG60-041005
4	垫片	$\phi 16 * \phi 10 * 0.3$	210000378664	-	HP4VG60-041004
5	阀芯	HP4VG60-041002	210000729667	1	HP4VG60-041002
6	密封环	$\phi 22 * \phi 24 * 1.5$	210000382292	1	HP4VG60-041007
7	O形圈	$\phi 23.47 * 2.62$	110000082542	1	OR2-119-N7
8	螺套	HP4VG60-041001	210000378651	1	HP4VG60-041001

备注：低压阀可通过增减垫片进行压力调节（序号 3、4）。

### 3.2.13 V40E47 联轴套选用表

		通轴驱动	回转体配置和补油泵	规格型号	物料编码	图号	
联轴套	同侧油口 (工作管路油口 选型为 1)	无	F0	HP4VG45-070003	210000509822	HP4VG45-070003	
		A1		HP4VG45-070003	210000509822	HP4VG45-070003	
		A2		HP4VG45-070003-11T	210000596683	HP4VG45-070003-11T	
		B1		HP4VG45-070003-13T	210000509820	HP4VG45-070003-13T	
		B3		HP4VG45-070003-15T	210000581810	HP4VG45-070003-15T	
	异侧油口 (工作管路油口 选型为 2)	无		V40E47-0710CPL-A9-A15	210000969972	V40E47-0710CPL-A9-A15	
		A1		V40E47-0710CPL-A9-A15	210000969972	V40E47-0710CPL-A9-A15	
		A2		-	-	-	
		B1		V40E47-0710CPL-A13-A15	210001033425	V40E47-0710CPL-A13-A15	
		B3		V40E47-0710CPL-A15-A15	210001068208	V40E47-0710CPL-A15-A15	
	同侧油口 (工作管路油口 选型为 1)	无	F2	HP4VG45-070003-9T-11	210000570434	HP4VG45-070003-9T-11	
		A1		HP4VG45-070003-9T-11	210000570434	HP4VG45-070003-9T-11	
		A2		V40E47-0710CPL-A11-A15	210000849712	V40E47-0710CPL-A11-A15	
		B1		HP4VG45-070003-13T-11	210000539567	HP4VG45-070003-13T-11	
		B3		V40E47-0710CPL-A15	210000819198	V40E47-0710CPL-A15	
		异侧油口 (工作管路油口 选型为 2)		无	V40E47-0710CPL-A9-A15-01	210001112370	V40E47-0710CPL-A9-A15-01
				A1	V40E47-0710CPL-A9-A15-01	210001112370	V40E47-0710CPL-A9-A15-01
				A2	-	-	-
				B1	-	-	-
				B3	-	-	-

### 3.2.14 V40E47 转接板选用表

	通轴驱动	回转体配置和补油泵	规格型号	物料编码	图号
转接板	A	F0	HP4VG100-000001-A2	210000462293	HP4VG100-000001-A2
	B		V40E47-0720ADP	210000847526	V40E47-0720ADP
	A	F2	V40E47-0510ADP-01	210001039536	V40E47-0510ADP-01
	B		HP4VG45-000001-B1	210000539573	HP4VG45-000001-B1





## 江苏恒立液压股份有限公司

江苏省常州市武进高新区龙潜路 99 号  
TEL: +86 400 101 8889  
FAX: +86 519 8615 9988  
E-mail: hengli@henglihydraulics.com

## 恒立美国

ADD: 580 Crossroads Parkway, Bolingbrook,  
Illinois 60440  
TEL: +01 630 995 3674  
E-mail: sales@hengliamerica.com

## 恒立德国

ADD: Sperenberger Straße 13D-12277 Berlin,  
Germany  
TEL: +49 (30) 72088-0  
E-mail: info@inlinehydraulik.com

## 恒立日本

ADD: 〒 105-0014 東京都港区芝 2-3-9 VORT  
芝公園 II 3F  
TEL: +81 03 6809 1696/03 6809 6515  
E-mail: daizheng@henglihydraulics.com

## 恒立印度

ADD: PAP-B-67/1, Bhamboli-Varale Chakan  
MIDC Phase2,Pune 410505  
TEL: +0091 98456 73856  
E-mail: sudhindra.sabnis@henglihydraulics.com

## 恒立墨西哥

ADD: Parque Industrial Finsa.Lote 2B1.Santa Catarina,  
Nuevo Leon, Mexico  
TEL: +52 814 301 4234  
E-mail: lauro.garza@henglihydraulics.com

## 恒立印尼

ADD: B10,Kawasan Logistik Cakung, PT Alun Indah,  
Jl Raya Bekasi KM 23.5, Cakung, Jakarta  
TEL: +62 81114020059  
E-mail: xitao@henglihydraulics.com

## 恒立巴西

ADD: Rua Bom Sucesso, 220 Corporativo 3001  
Tatuape CEP 03305-000 São Paulo-SP  
TEL: +55 1198383-3104  
E-mail: racrosta@henglihydraulics.com

恒立液压  
印刷日期 HL 2026-03

此宣传册上标明的数据仅用于产品的描述。  
我们的产品一直在不断的开发创新中，此宣传册中信息不针对特定行业的特殊条件或适用性，如有任何疑问欢迎来电咨询。



关注恒立液压官方网站  
登录获取更多信息