



1.5

# 插装式单向阀

## RVM 型

压力至 350 bar  
流量至 100 L/min



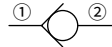
### 目录

型号说明	02
技术参数	02
性能曲线	03
外形及安装尺寸	04

### 特点

- 可以无泄漏封闭
- 插装式结构，用于油路块安装

### 图形符号



## 型号说明

RVM		—		—		/	
插装式单向阀						无标记 =	丁腈橡胶密封
安装尺寸规格						V =	氟橡胶密封
10120 型	=10120						10120 型:
06020 型	=06020					L1X =	L10 ~ L19 系列 (L10 至 L19 系列安装和连接尺寸保持不变)
无弹簧	=00					L2X =	L20 ~ L29 系列 (L20 至 L29 系列安装和连接尺寸保持不变)
开启压力 0.2bar (仅 10120 型)	=02						06020 型:
开启压力 0.5bar	=05						

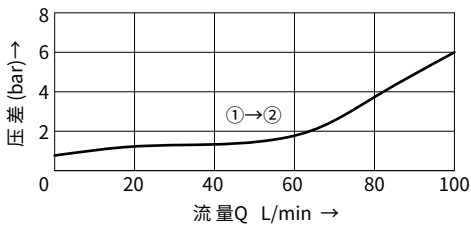
对于无弹簧的单向阀，安装位置应保证阀芯能在自身重力作用下处于关闭位置。

## 技术参数

安装尺寸规格		10120 型	06020 型
重量	kg	0.12	0.08
最高工作压力	bar	350	350
开启压力	bar	0.2、0.5	0.5
最大流量	L/min	100	38
粘度范围	mm <sup>2</sup> /s	推荐 30 ~ 80，容许 20 ~ 380	
工作介质温度范围	°C	-30 至 +80 (丁腈橡胶密封)	
		-20 至 +80 (氟橡胶密封)	
工作介质	矿物油 - 适用于丁腈橡胶或氟橡胶密封		
	磷酸酯 - 适用于氟橡胶密封		
油液污染度	油液最高污染等级按 NAS1638 9 级和 ISO4406 20/18/15 级		

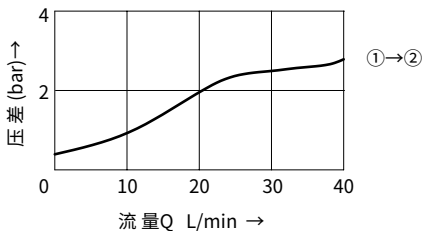
**性能曲线** (在使用 HLP46,  $\vartheta_{油} = 40^{\circ}\text{C} \pm 5^{\circ}\text{C}$  时测得)

**RVM10120 型**



注: 图示为 0.5 bar 开启压力的曲线。

**RVM06020 型**

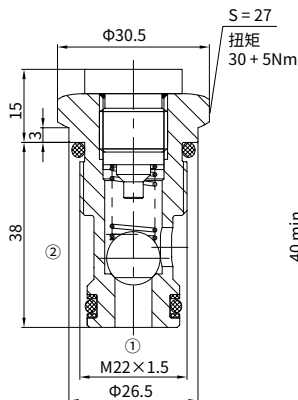


注: 图示为 0.5 bar 开启压力的曲线。

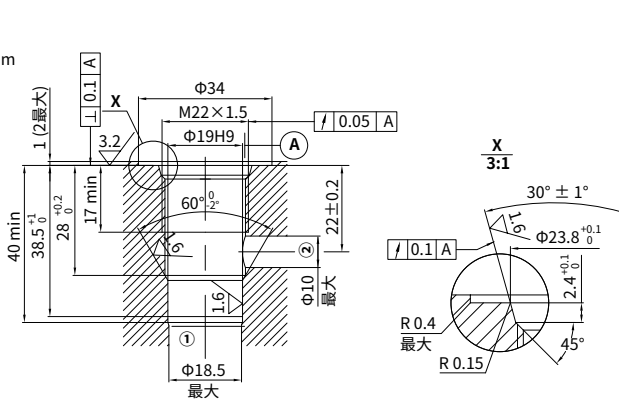
## 外形及安装尺寸

### RVM10120 型:

外形尺寸

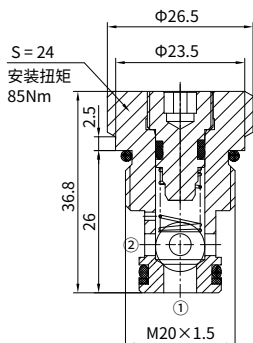


插装孔尺寸



### RVM06020 型:

外形尺寸



插装孔尺寸

