

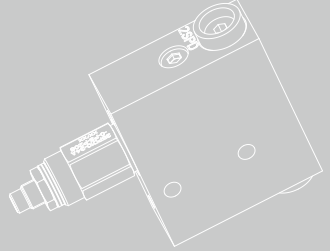
3.1



MFB 系列

软切换阀

该功能通过集成阀实现：集成阀将液压油仅供给马达半数柱塞，同时让另一半柱塞内的液压油持续循环，形成减小排量的工作模式。



目 录

概述.....	02
技术参数.....	02
安装尺寸.....	03
原理图.....	03



概述

在对车辆高速行驶有要求的移动设备中，液压马达可切换至低转矩、高转速模式。该功能通过集成阀实现：集成阀将液压油仅供给马达半数柱塞，同时让另一半柱塞内的液压油持续循环，形成减小排量的工作模式。这种模式可降低达到目标转速所需的流量，具备优化成本与提升效率的潜力。

为改善马达变排量过程中的平顺性，我们开发了软切换阀，可在设备运行过程中，实现全排量与小排量模式之间的平稳切换，即实现“软换挡”。

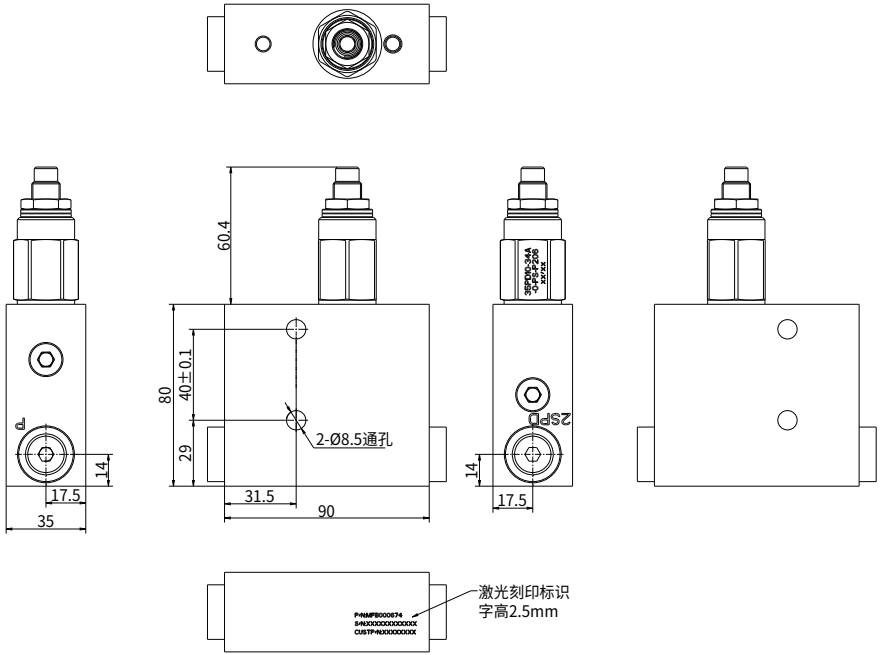
技术参数

系列		MFB	
额定压力		bar	210
额定理论		L/min	10
阀 2	调压范围	bar	6.9-14.2
油口	P, 2SPD	-	SAE J1926(9/16-18UNF)
清洁度要求		N·m	不低于 NAS8 级
阀体材料		-	7075-T6
重量		kg	0.9

T - 0267

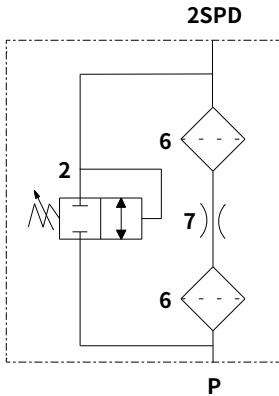
安装尺寸

·MFB



P - 0370

原理图



P - 0371

