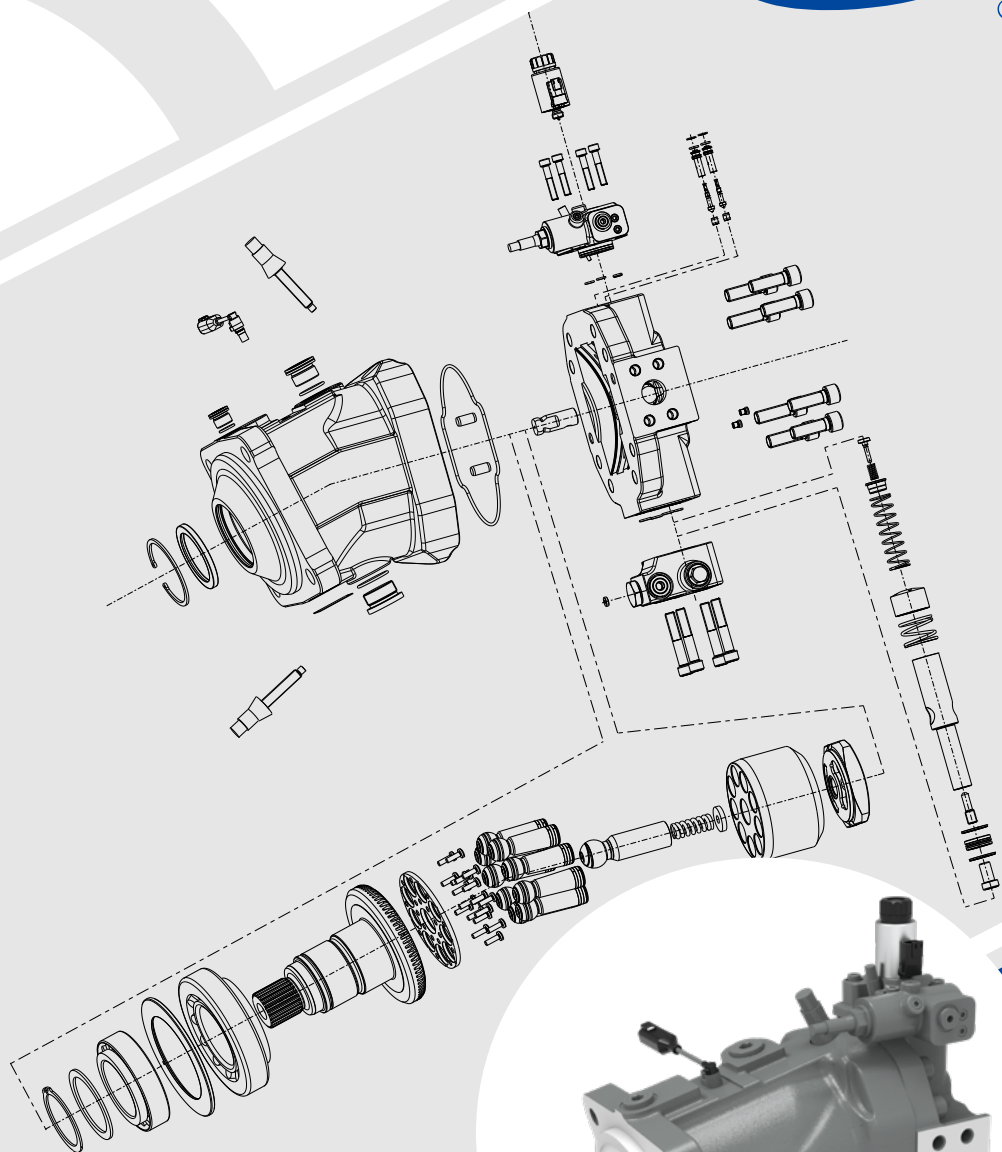


恒立液压

Hengli®



# 产品零部件手册

## M60V(E) 系列

斜轴式变量柱塞马达



## 目录

### M60V(E) 系列

<b>1. 基本介绍</b>	02
<b>2. 功能说明</b>	02
<b>3. 产品部件</b>	03
3.1 M60V(E)-28*	-
3.2 M60V(E)-60*	-
3.3 M60V(E)-85*	-
3.4 M60V(E)-115*	-
3.5 M60V(E)-160*	-
3.6 M60V(E)-170*	-
3.7 M60V(E)-200*	-
3.8 M60V(E)-215	03
3.9 M60V(E)-280*	-

注意：“\*”表示正在制作中。

## 1 基本介绍

该手册列出了 M60V(E) 全系列斜轴式变量柱塞马达的零部件相关信息，其主要目的是更好的服务于客户，使客户能够快速的确定的位置并能找到恒立原厂配件。

如果您需要更详细的零件信息，请咨询

江苏恒立液压有限公司有限公司。

[www.henglihydraulics.com](http://www.henglihydraulics.com)

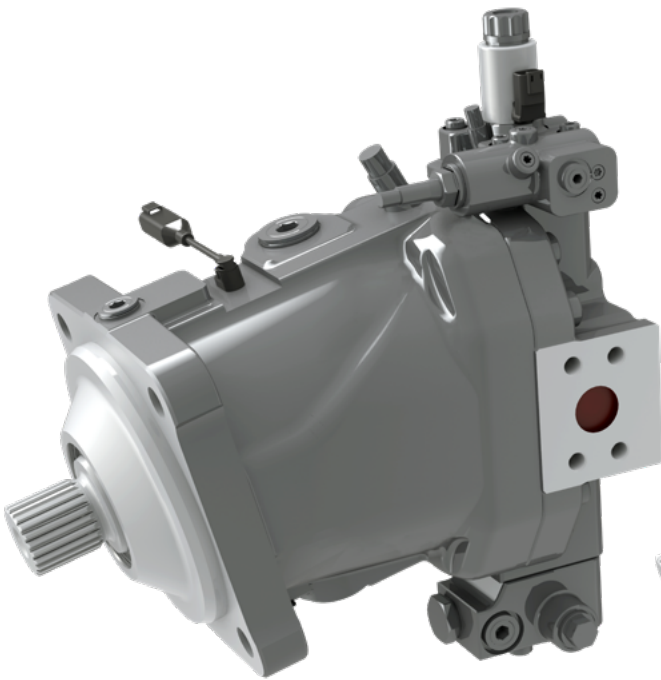
或与相关销售工程师协商。

## 2 功能说明

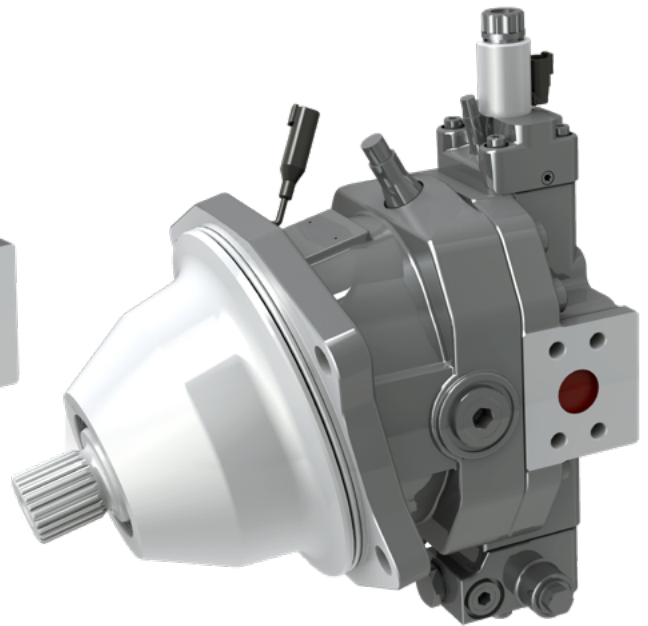
- 根据马达上附带的铭牌信息，可以确定该马达的基本配置，如：M60V215E6D1SAS4A2AF0E  
具体信息请对照恒立样本选型查找对应零件。
- 通过铭牌信息，您可以在本手册中快速找到主轴、壳体、轴承等零部件物料号等信息。

### 3 M60V(E)215 产品部件

#### 3.8 M60V(E)215



M60V: 法兰式



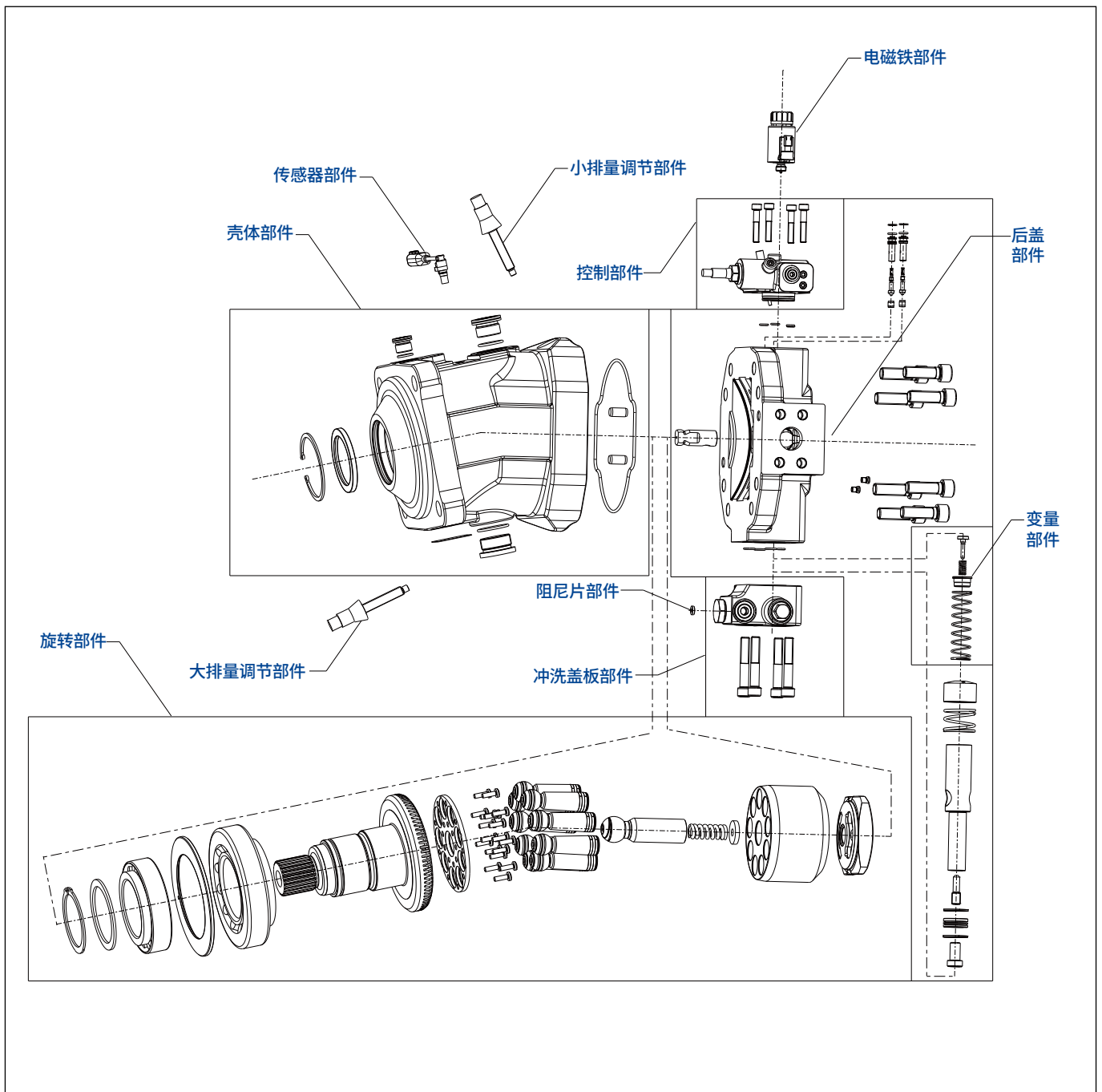
M60VE: 插入式

## M60V(E)-215

### 3.8 M60V(E)215

·以 E6 带电比例排量控制，负特性 24V 为例

#### M60V(E)215 整体部件



## 3.8 M60V(E)215

### M60V(E)215 部件目录

#### 3.8.1 控制阀部件

控制方式和压力控制选型 E100/E200/E500/E600/ET100/ET200/EW100/EW200	06-07
控制方式和压力控制选型 E5D1/E6D1/EW1D1/EW2D1	08-09
控制方式和压力控制选型 H5D2/H6D2/HWD2	10-11
控制方式和压力控制选型 H5D1/H6D1/HWD1	12-13
控制方式和压力控制选型 V100/V2T3	14-15

#### 3.8.2 传感器部件

转速传感器选型 N/A/M/P	16-17
-----------------	-------

#### 3.8.3 后盖部件

后盖部件油口选型 R/A	18-19
--------------	-------

#### 3.8.4 壳体部件

壳体部件法兰选型 S4	20
壳体部件法兰选型 E4	21

#### 3.8.5 旋转部件

输入轴选型 A2	22-23
输入轴选型 A3	24
输入轴选型 B4	25

#### 3.8.6 冲洗盖板部件

盖板部件标准型号选型 N	26-27
冲洗阀部件特殊型号选型 (A-K)	28-29

#### 3.8.7 阻尼片部件

阻尼片部件 (A-K)	30-31
-------------	-------

#### 3.8.8 变量部件

变量部件	32-33
------	-------

#### 3.8.9 电磁铁部件

电磁铁部件 (12V/24V)	34
-----------------	----

#### 3.8.10 小排量调节部件

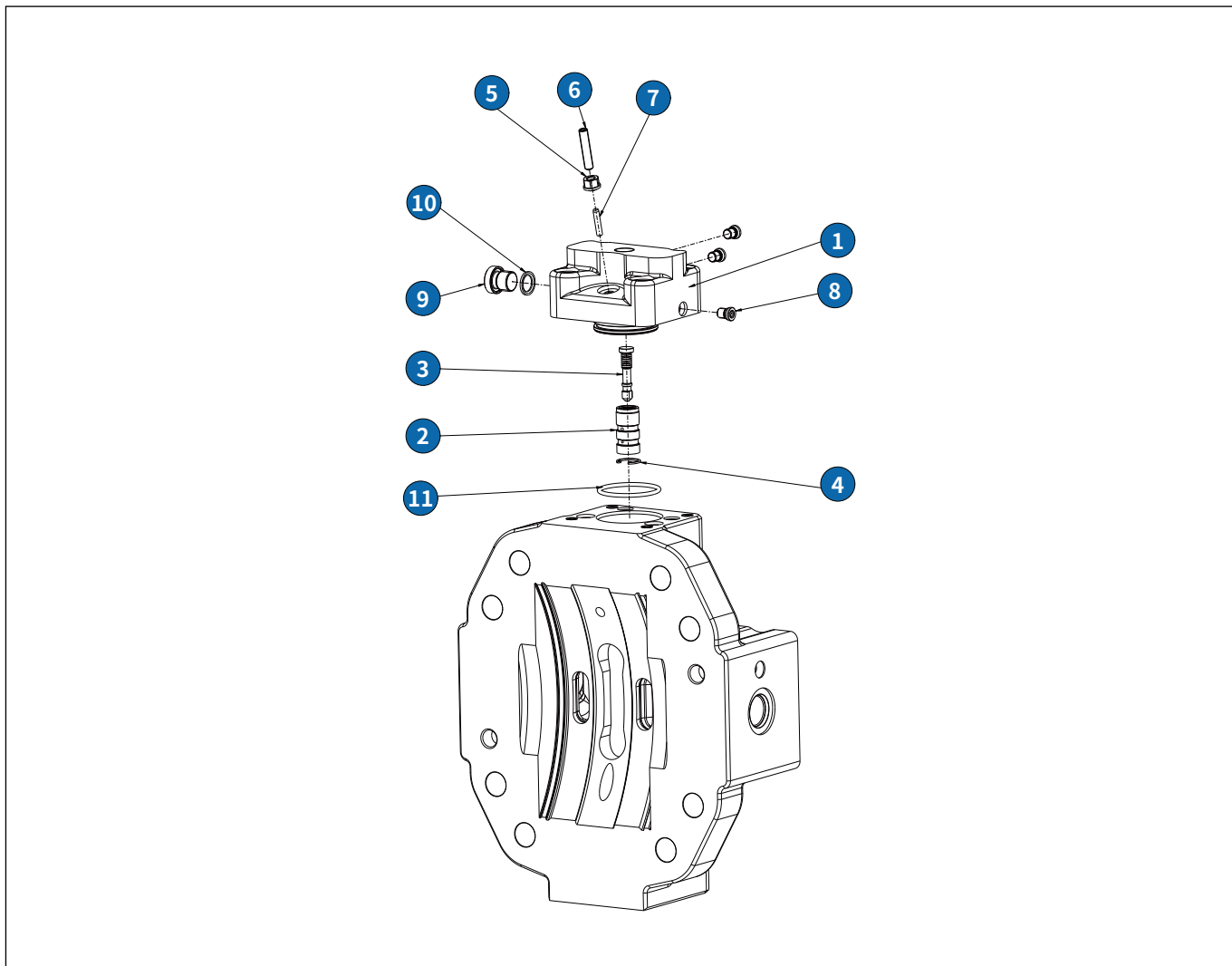
小排量调节部件 (排量范围 0-150)	35
----------------------	----

#### 3.8.11 大排量调节部件

大排量调节部件 (大排量范围 141-215.6)	36
---------------------------	----

### 3.8.1 M60V(E)215 控制阀部件

- 订货代码 E100/E200/E500/E600: 电比例排量控制, 无压力控制
- 订货代码 ET100/ET200/EW100/EW200: 电两点控制, 无压力控制



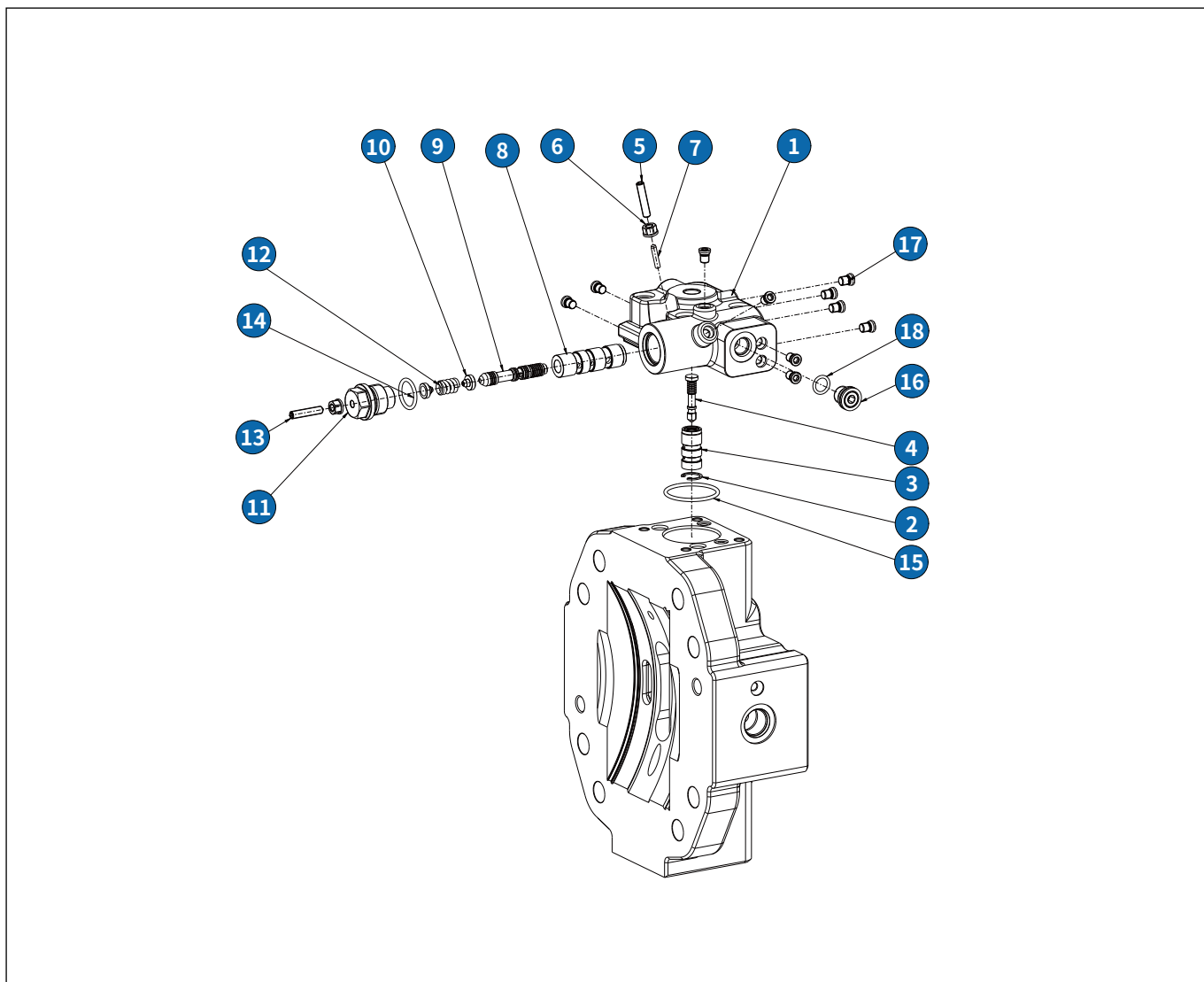
### 3.8.1 M60V(E)215 控制阀部件

订货代码: E100/E200/E500/E600/ET100/ET200/EW100/EW200

序号	零件名称	规格型号	物料编码	所需数量	图号
1	阀体	HM6V115-021001-EP00-ED	210000655082	1	HM6V115-021001-EP00-ED
2	阀套	HM6V200-021102	210000354286	1	HM6V200-021102
3	阀芯	M60V200-0611SPL-01	210000836161	1	M60V200-0611SPL-01
4	C形孔用弹性挡圈	CE-IN 16	210000365984	1	JIS B 2804
5	密封锁紧螺母	M6*1	210000292411	1	5310060230
6	调节螺钉	M6*1*30	210000299574	1	HM6V200-021003
7	顶杆	HM6V200-021002	210000352382	1	HM6V200-021002
8	螺堵	M7*0.75	210000292750	3	V30G205-000008
9	螺堵	M14*1.5	210000294369	1	HLPV140I-020002
10	ED密封圈	$\phi 11.6 * \phi 16.5 * 1.5$	110000038632	1	YG-20-06-020-001-A
11	O形圈	$\phi 39.34 * 2.62$	110000110019	1	2-129

### 3.8.1 M60V(E)215 控制阀部件

- 订货代码 E5D1/E6D1: 电比例排量控制, 负特性, 12V/24V, 压力切断
- 订货代码 EW1D1/EW2D1: 电两点控制, 负特性, 12V/24V, 压力切断



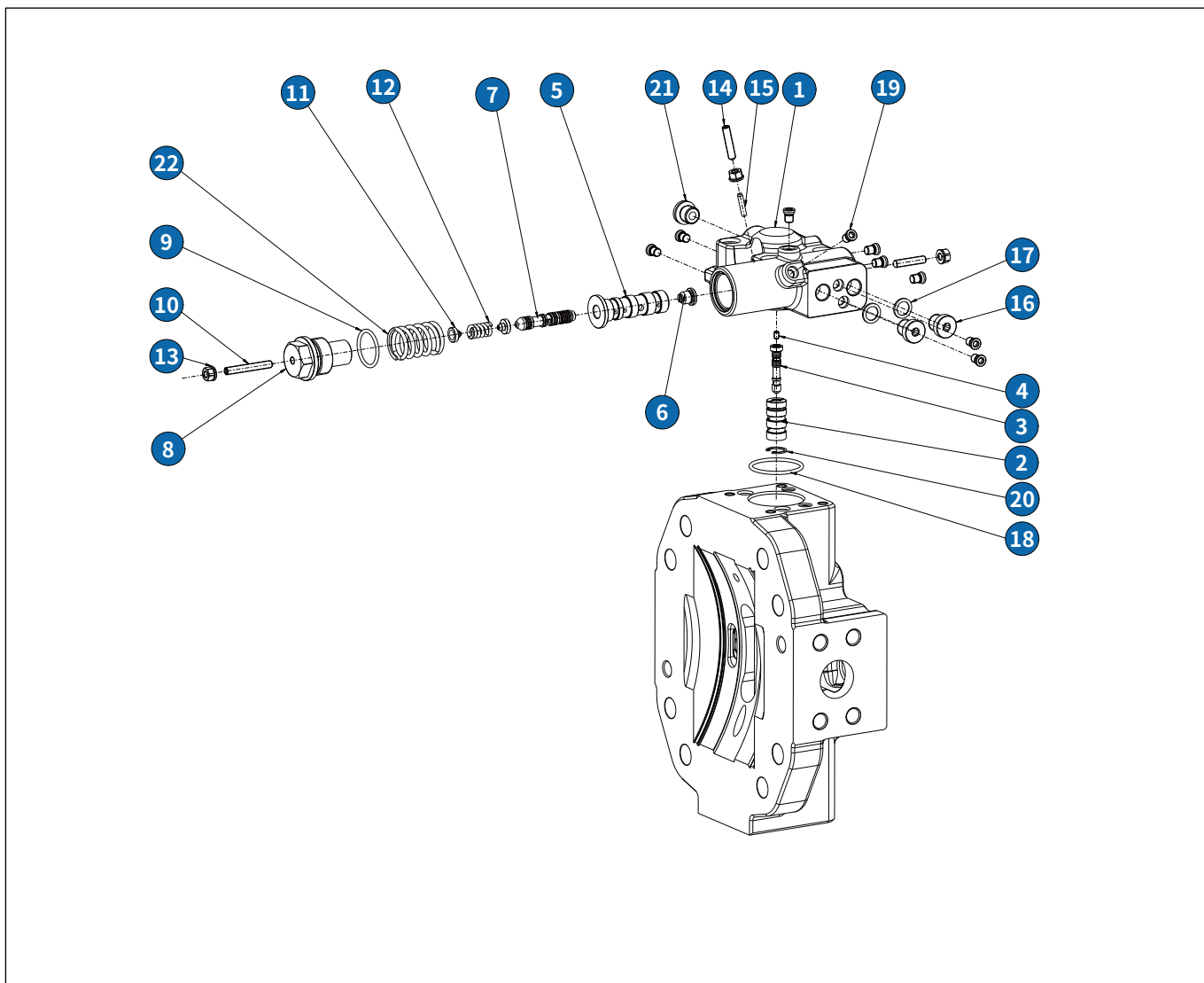
### 3.8.1 M60V(E)215 控制阀部件

订货代码: E5D1/E6D1/EW1D1/EW2D1

序号	零件名称	规格型号	物料编码	所需数量	图号
1	阀体	HM6V200-021001	210000995709	1	HM6V200-021001
2	C形孔用弹性挡圈	CE-IN 16	210000365984	1	JIS B 2804
3	阀套	HM6V200-021102	210000354286	1	HM6V200-021102
4	阀芯	M60V200-0611SPL-01	210000836161	1	M60V200-0611SPL-01
5	调节螺钉	M6*1*30	210000299574	1	HM6V200-021003
6	密封锁紧螺母	M6*1	210000292411	2	5310060230
7	顶杆	HM6V200-021002	210000352382	1	HM6V200-021002
8	阀套	HM6V200-021202	210000354288	1	HM6V200-021202
9	阀芯	HM6V200-021201	210000354289	1	HM6V200-021201
10	弹簧座	HM6V200-021006	210000302960	2	HM6V200-021006
11	螺套	HM6V200-021004	210000301946	1	HM6V200-021004
12	弹簧	9/2.5*19.3/4	210000292527	1	HM6V200-021005
13	调节螺钉	M6*0.5*30	210000299588	1	HM6V200-021007
14	O形圈	φ20.29*2.62	110000055877	1	ORAR00117
15	O形圈	φ39.34*2.62	110000110019	1	2-129
16	内六角螺塞	M14*1.5	210000293377	1	ISO 6149-4
17	螺堵	M7*0.75	210000292750	10	V30G205-000008
18	O形圈	φ11.3*2.2	110000051055	1	OR2201130

### 3.8.1 M60V(E)215 控制阀部件

- 订货代码 H5D2/H6D2: 液压比例控制, 负特性, ( $\Delta P=10\text{bar}$ )/( $\Delta P=25\text{bar}$ ), 二级压力切断
- 订货代码 HWD2: 液压两点控制, 负特性, 二级压力切断



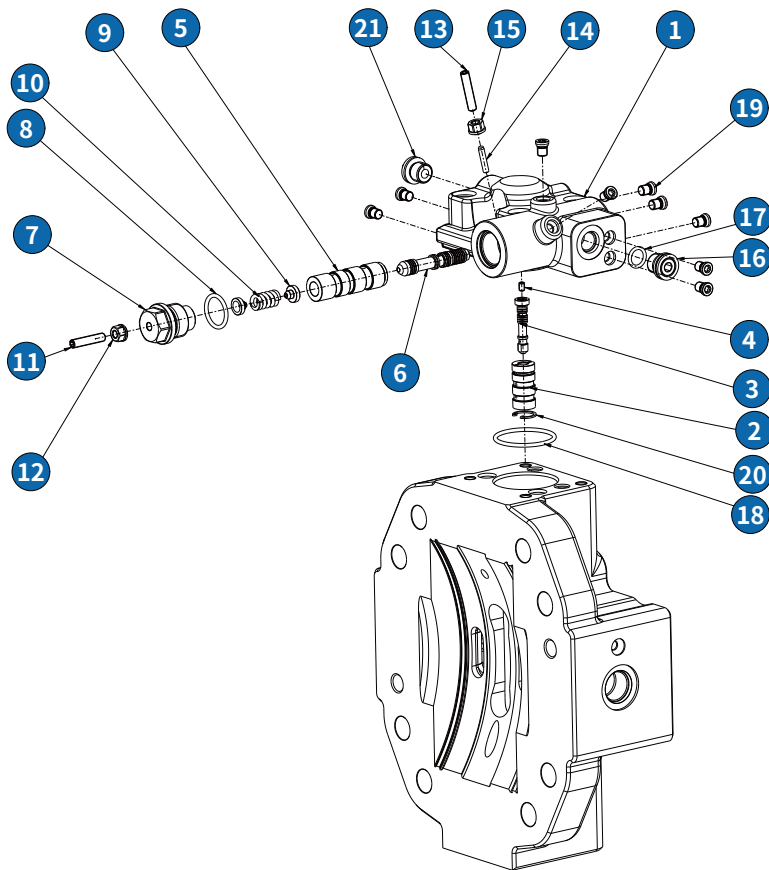
### 3.8.1 M60V(E)215 控制阀部件

订货代码: H5D2/H6D2/HWD2

序号	零件名称	规格型号	物料编码	所需数量	图号
1	阀体	M60V160-0611VST	210001019761	1	M60V160-0611VST
2	阀套	HM6V85-021102	210000414131	1	HM6V85-021102
3	阀芯	HM6V85-021101	210000414135	1	HM6V85-021101
4	内六角螺钉	M4*6	210000293307	1	JIS B 1177
5	阀套	M60V160-0611TUB-01	210001019764	1	M60V160-0611TUB-01
6	阀座	M60V160-0613001	210001020106	1	M60V160-0613001
7	阀芯	M60V160-0611SPL-01	210001019760	1	M60V160-0611SPL-01
8	螺套	M60V160-0611001-01	210001020147	1	M60V160-0611001-01
9	O 形圈	φ26.64*2.62	110000114362	1	OR2-121-F5
10	调节螺钉	M6*0.5*45	210001020148	1	M60V160-0611AJS
11	弹簧座	HM6V200-021006	210000302960	2	HM6V200-021006
12	弹簧	9/2.5*19.3/4	210000292527	1	HM6V200-021005
13	密封锁紧螺母	M6*0.5	210000365983	3	5310061230
14	调节螺钉	M6*0.5*30	210000551324	2	HM6V200-021007-A
15	顶杆	HM6V200-021002	210000352382	1	HM6V200-021002
16	螺堵	M14*1.5	210000294369	2	HLPV140I-020002
17	E 形组合圈	G1/4A	210000293574	2	ISO 1179-2
18	O 形圈	φ39.34*2.62	110000067785	1	OR2-129-F5
19	螺堵	M7*0.75	210000292750	9	V30G205-000008
20	C 形孔用弹性挡圈	CE-IN 16	210000365984	1	JIS B 2804
21	十字外堵头(套垫片)	M14*1.5	110000047135	1	DIN 3852-1
22	弹簧	24.2/3.2*38/4	210001018320	1	M60V160-0611CSP-01

### 3.8.1 M60V(E)215 控制阀部件

- 订货代码 H5D1/H6D1: 液压比例控制, 负特性, ( $\Delta P=10\text{bar}$ )/( $\Delta P=25\text{bar}$ ), 压力切断
- 订货代码 HWD1: 液压两点控制, 负特性, 压力切断



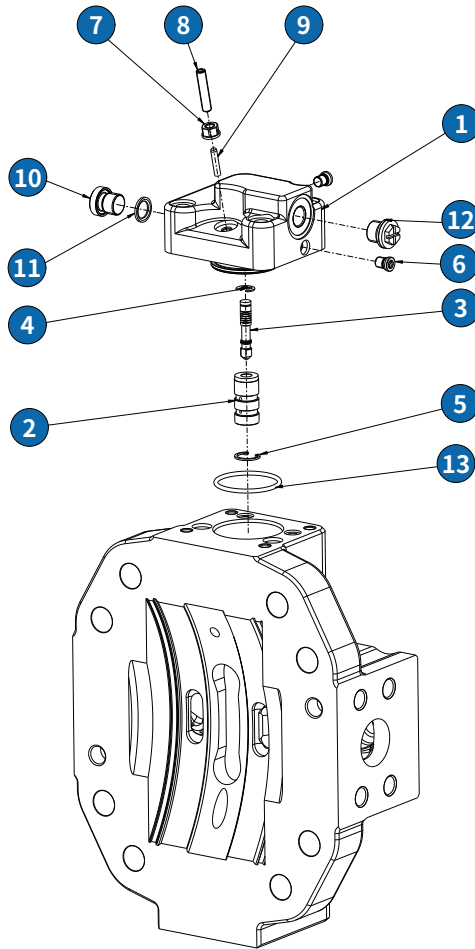
### 3.8.1 M60V(E)215 控制阀部件

订货代码: H5D1/H6D1/HWD1

序号	零件名称	规格型号	物料编码	所需数量	图号
1	阀体	HM6V170-021001-HPD1	210000482231	1	HM6V170-021001-HPD1
2	阀套	HM6V85-021102	210000414131	1	HM6V85-021102
3	阀芯	HM6V85-021101	210000414135	1	HM6V85-021101
4	内六角螺钉	M4*6	210000293307	1	JIS B 1177
5	阀套	HM6V200-021202	210000354288	1	HM6V200-021202
6	阀芯	HM6V200-021201-HPD1	210000482258	1	HM6V200-021201-HPD1
7	螺套	HM6V200-021004-A	210000586573	1	HM6V200-021004-A
8	O 形圈	φ20.29*2.62	110000055877	1	ORAR00117
9	弹簧座	HM6V200-021006	210000302960	2	HM6V200-021006
10	弹簧	9/2.5*19.3/4	210000292527	1	HM6V200-021005
11	调节螺钉	M6*0.5*30	210000551324	1	HM6V200-021007-A
12	密封锁紧螺母	M6*0.5	210000365983	1	5310061230
13	调节螺钉	M6*1*30	210000299574	1	HM6V200-021003
14	顶杆	HM6V200-021002	210000352382	1	HM6V200-021002
15	密封锁紧螺母	M6*1	210000292411	1	5310060230
16	内六角螺塞	M14*1.5	210000293377	1	ISO 6149-4
17	O 形圈	φ11.3*2.2	110000051055	1	OR2201130
18	O 形圈	φ39.34*2.62	110000110019	1	2-129
19	螺堵	M7*0.75	210000292750	9	V30G205-000008
20	C 形孔用弹性挡圈	CE-IN 16	210000365984	1	JIS B 2804
21	十字外堵头(套垫片)	M14*1.5	110000047135	1	DIN 3852-1

### 3.8.1 M60V(E)215 控制阀部件

- 订货代码 V100: 液压力自动控制,  $\Delta P \leq \text{approx. } 10\text{bar}$ , 无压力控制
- 订货代码 V2T3: 液压力自动控制,  $\Delta P = 100\text{bar}$ , 比例远程调压



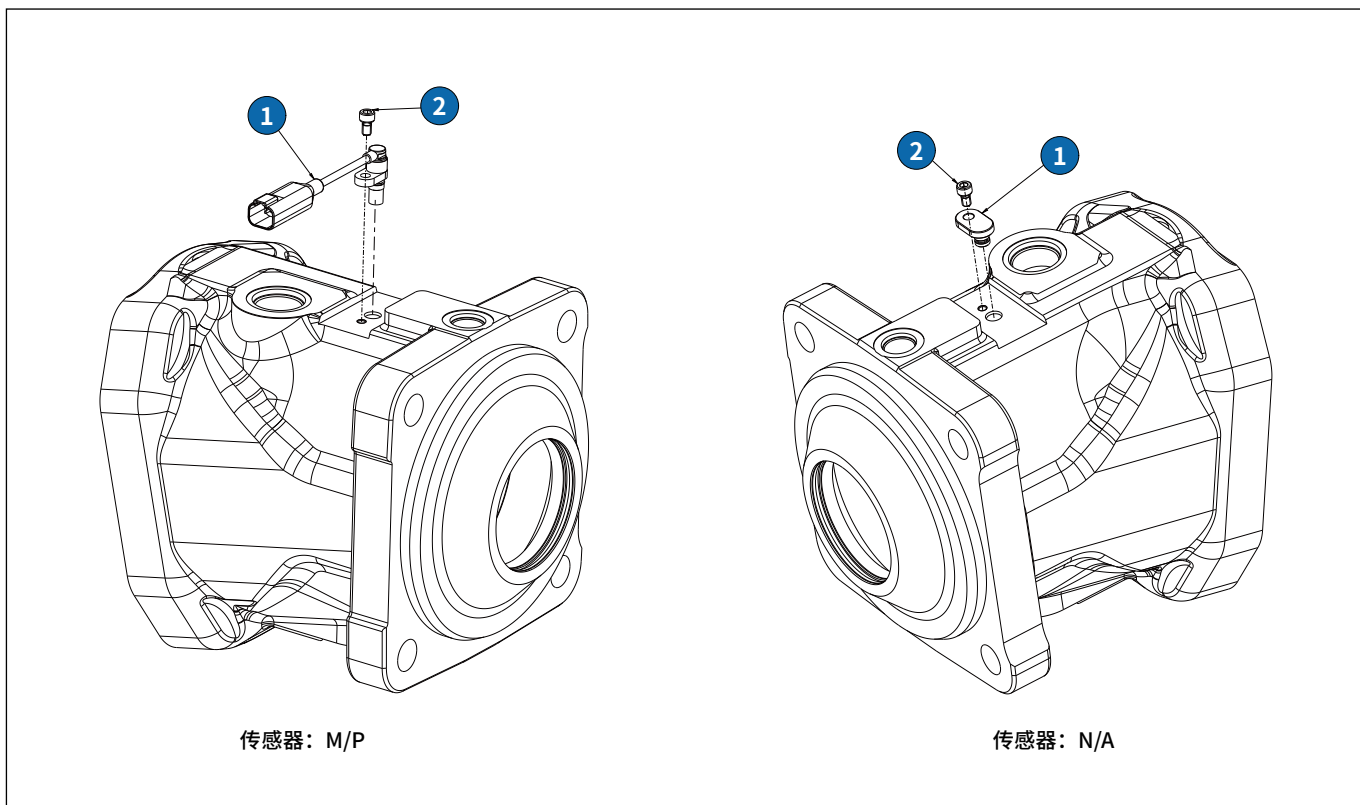
### 3.8.1 M60V(E)215 控制阀部件

订货代码: V100/V2T3

序号	零件名称	规格型号	物料编码	所需数量	图号
1	阀体	M60V115-0611VST-03	210000804990	1	M60V115-0611VST-03
2	阀套	HM6V115-021102	210000443213	1	HM6V115-021102
3	阀芯	HM6V115-021101	210000443212	1	HM6V115-021101
4	挡圈	φ6	210000438740	1	DIN6799
5	C 形孔用弹性挡圈	CE-IN 16	210000365984	1	JIS B 2804
6	螺堵	M7*0.75	210000292750	2	V30G205-000008
7	密封锁紧螺母	M6*1	210000292411	1	5310060230
8	调节螺钉	M6*1*30	210000299574	1	HM6V200-021003
9	顶杆	HM6V200-021002	210000352382	1	HM6V200-021002
10	螺堵	M14*1.5	210000294369	1	HLPV140I-020002
11	ED 密封圈	φ11.6*φ16.5*1.5	110000038632	1	YG-20-06-020-001-A
12	十字外堵头(套垫片)	M14*1.5	110000047135	1	DIN 3852-1
13	O 形圈	φ39.34*2.62	110000067992	1	OR2-129-N8

### 3.8.2 M60V(E)215 传感器部件

- 订货代码 N: 不带转速传感器 / · 订货代码 A: 预留转速传感器安装
- 带转速传感器订货代码 M: 供电电压 4.5~8VDC / 订货代码 P: 供电电压 8~32VDC



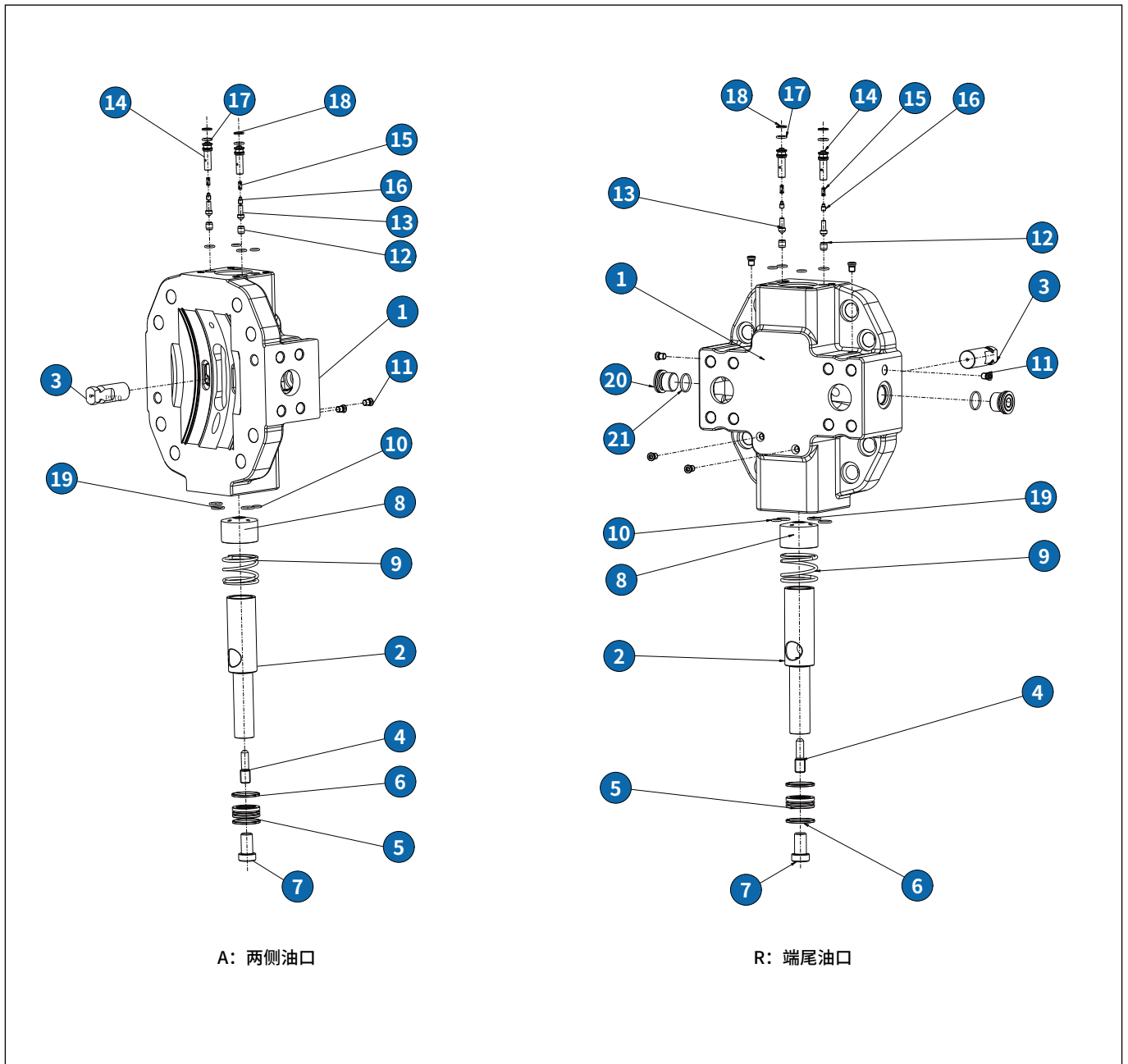
### 3.8.2 M60V(E)215 传感器部件

订货代码: N/A/M/P

序号	零件名称	有无传感器	规格型号	物料编码	所需数量	图号
1	转速传感器	M	H168-G	210000541113	1	H168-G
		P	H1018FOA1.5DT04	210000504396	1	H1018FOA1.5DT04
		A/N: 盖板	HM6V170-000006	210000497442	1	HM6V170-000006
2	内六角圆柱头螺钉	M/P/A/N	M6*10	210000206172	1	GB/T 70.1

### 3.8.3 M60V(E)215 后盖部件

·订货代码 A: 两侧油口 / ·订货代码 R: 尾端油口



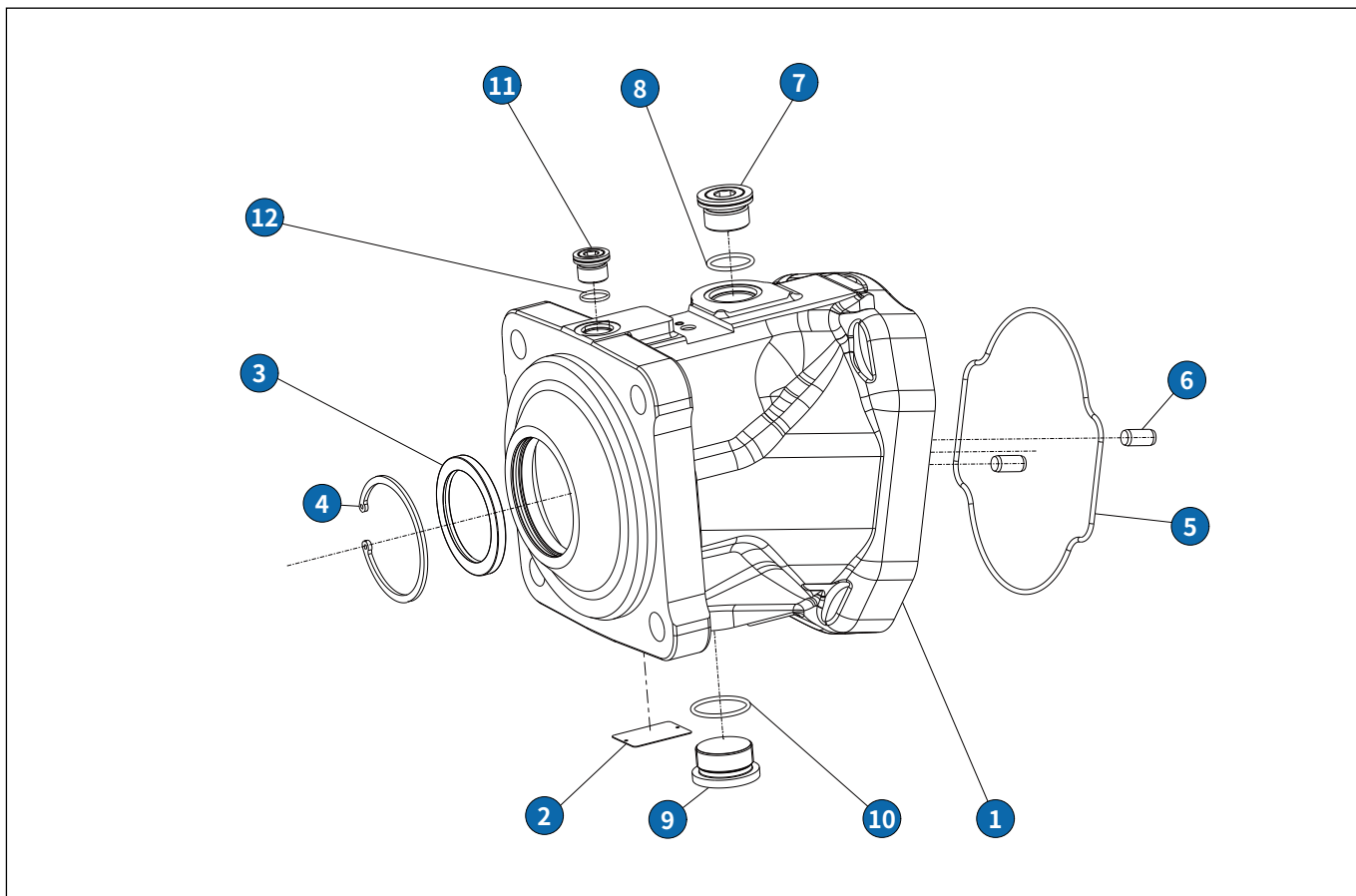
### 3.8.3 M60V(E)215 后盖部件

订货代码: A/R

序号	零件名称	后盖部件类型	规格型号	物料编码	所需数量	图号
1	后盖	R	HM6V215-020001	210000437202	1	HM6V215-020001
		A	HM6V200B-020001	210000454146	1	HM6V200B-020001
2	活塞	R/A	HM6V200-020003	210000298908	1	HM6V200-020003
3	拨杆		HM6V200-020002	210000409021	1	HM6V200-020002
4	紧定螺钉		φ12*40	210001066861	1	HM6V200-020004
5	活塞座		HM6V200-020005	210000354443	1	HM6V200-020005
6	活塞密封环		HM6V200-020006	210000292948	2	HM6V200-020006
7	内六角薄圆柱头螺钉		M14*1.5-25	210001066813	1	DIN 6912
8	弹簧座		HM6V200-02000D	210000352379	1	HM6V200-02000D
9	弹簧		41/3.2*100.5/6	210000292566	1	HM6V200-02000B
10	O 形圈		φ7.8*1.9	110000022876	3	P8
11	螺堵		M7*0.75	210000292750	6	V30G205-000008
12	阀座		HM6V200-020007	210000280642	2	HM6V200-020007
13	单向阀阀芯		HM6V200-020009	210000302781	2	HM6V200-020009
14	阀体		HM6V200-020008	210000352293	2	HM6V200-020008
15	节流子		HM6V200-02000H	210000354660	2	HM6V200-02000H
16	节流堵		HM6V200-02000G	210000295779	2	HM6V200-02000G
17	O 形圈		φ8.8*1.9	110000064001	4	P-9
18	O 形圈挡圈		φ12*φ9*1.25	210000294697	2	P-9
19	O 形圈		φ12.3*1.9	110000001203	3	1012
20	内六角螺塞	R	M22*1.5	210000293472	2	ISO 6149-4
21	O 形圈	R	φ19.3*2.2	110000001209	2	YY-19-05-010-025-A

### 3.8.4 M60V215 壳体部件

·订货代码 S4: 200-4 ISO 3019-2

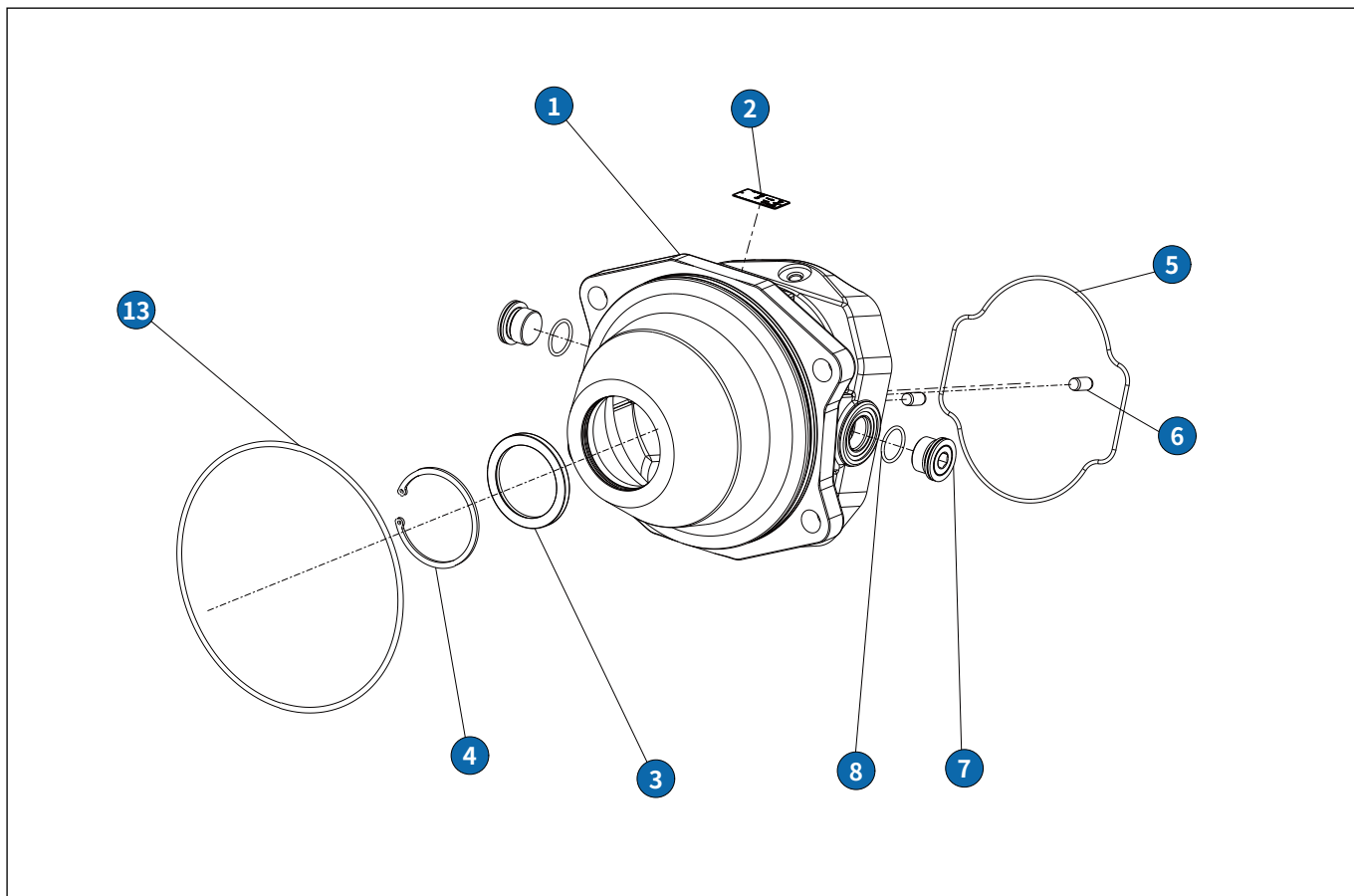


订货代码: S4

序号	零件名称	规格型号	物料编码	所需数量	图号
1	壳体	HM6V215A-000001	210000458138	1	HM6V215A-000001
2	标牌	50*35*0.6	210000816224	1	BP-AMKODOR
3	骨架油封	TCV $\phi$ 70* $\phi$ 90*9/10.3	110000132908	1	yy-25-11-010-168-A
4	C形孔用偏心弹性挡圈	CE-IN 90	210000293318	1	JIS B 2804
5	密封圈	HM6V200-000002	110000053753	1	HM6V200-000002
6	定位销	HM6V200-000006	210000303604	2	HM6V200-000006
7	内六角螺塞	M33*2	210000294487	1	ISO 6149-4
8	O形圈	$\phi$ 29.6*2.9	110000001222	1	R2902960
9	内六角螺塞	M42*2	210000366392	1	ISO 6149-4
10	O形圈	$\phi$ 38.6*2.9	110000035031	1	OR29038600
11	内六角螺塞	M22*1.5	210000293472	1	ISO 6149-4
12	O形圈	$\phi$ 19.3*2.2	110000001209	1	YY-19-05-010-025-A

### 3.8.4 M60VE215 壳体部件

·订货代码 E4: 260-4 ISO 3019-2

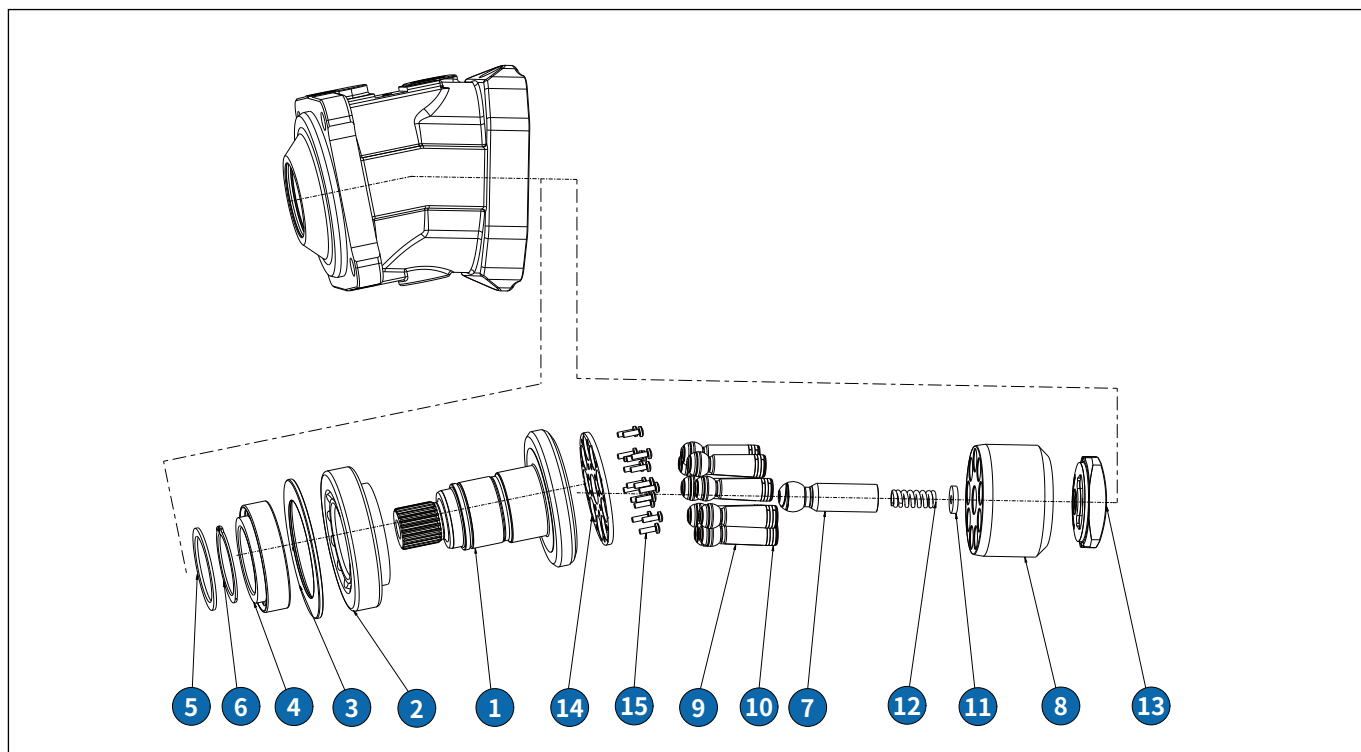


订货代码: E4

序号	零件名称	规格型号	物料编码	所需数量	图号
1	壳体	HME6V215-000001	210000485323	1	HME6V215-000001
2	标牌	50*25*0.6	210000293739	1	BP-XG2018
3	骨架油封	TCV $\phi$ 70* $\phi$ 90*9/10.3	110000132908	1	yy-25-11-010-168-A
4	C形孔用偏心弹性挡圈	CE-IN 90	210000293318	1	JIS B 2804
5	密封圈	HM6V200-000002	110000053753	1	HM6V200-000002
6	定位销	HM6V200-000006	210000303604	2	HM6V200-000006
7	内六角螺塞	M33*2	210000294487	2	ISO 6149-4
8	O形圈	$\phi$ 29.6*2.9	110000001222	2	R2902960
9	O形圈	$\phi$ 250*5	110000064215	1	OR5002500-F5

### 3.8.5 M60V(E)215 旋转部件

·订货代码主轴 A2: W50×2×24×9g DIN 5480; 转速传感器 N

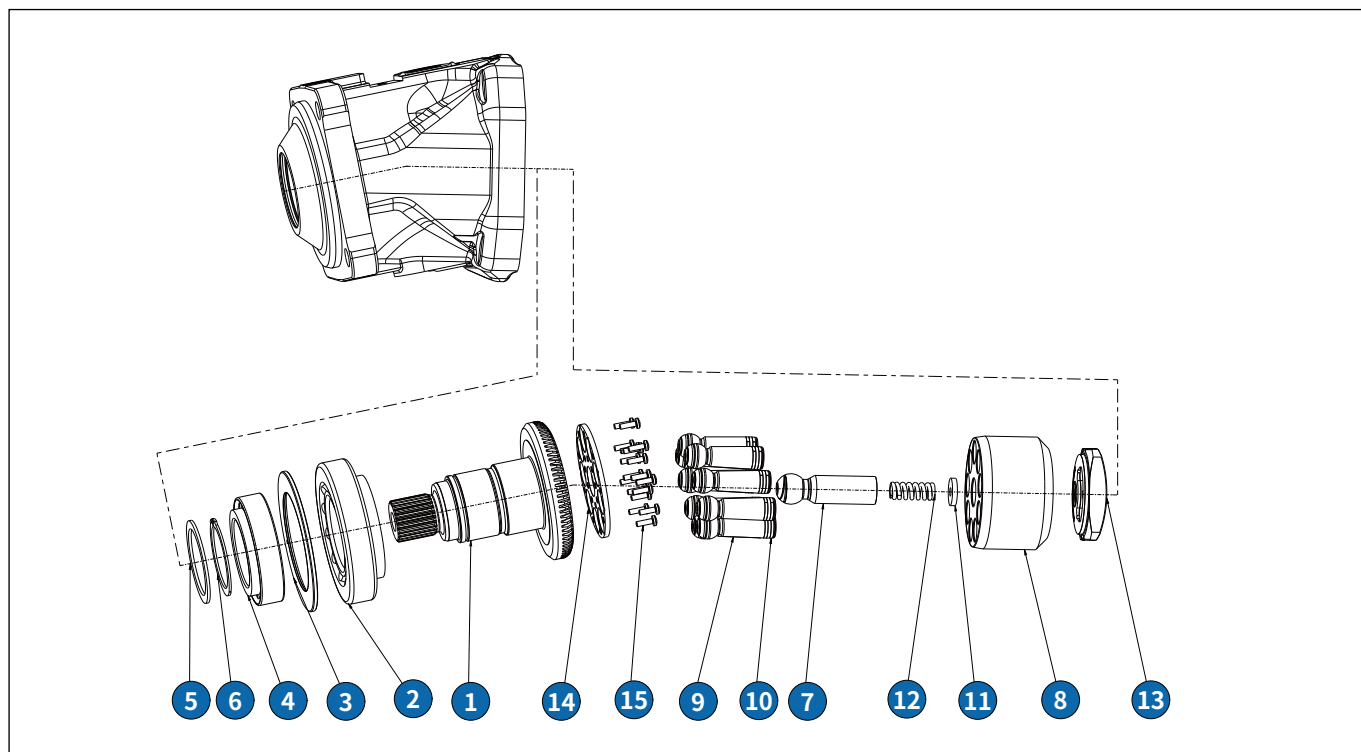


订货代码: 主轴 A2, 转速传感器 N

序号	零件名称	规格型号	物料编码	所需数量	图号
1	主轴	M60V215-0110DSF-D50	210000824946	1	M60V215-0110DSF-D50
2	圆锥滚子轴承	φ85*φ170*48	210000365906	1	T7FC085
3	垫片	φ168.6*129*4.9	210000303562	1	HM6V200-011002
4	圆锥滚子轴承	φ80*φ130*37	210000365905	1	33116
5	垫片	φ99.5*φ80.2*3.5	210000352380	1	HM6V200-011003
6	C 形轴用弹性挡圈	CE-EX 80	210000365982	1	JIS B 2804
7	中心杆	HM6V215-010004	210000350619	1	HM6V215-010004
8	缸体	HM6V215-010001	210000429296	1	HM6V215-010001
9	柱塞	HM6V215-012001	210000350610	9	HM6V215-012001
10	密封环	HM6V215-012002	210000350614	18	HM6V215-012002
11	垫片	φ32.4*φ10*5.8	210000365008	1	HM6V215-010003
12	弹簧	16.2/4.5*60.5/8	210000350616	1	HM6V215-010002
13	配流盘	HM6V215-010006-B	210000697601	1	HM6V215-010006-B
14	压盘	HM6V215-010005	210000456855	1	HM6V215-010005
15	梅花槽盘头螺钉	M6*20	210001066862	18	ISO 14583

### 3.8.5 M60V(E)215 旋转部件

·订货代码主轴 A2: W50×2×24×9g DIN 5480; 转速传感器 M/P/A

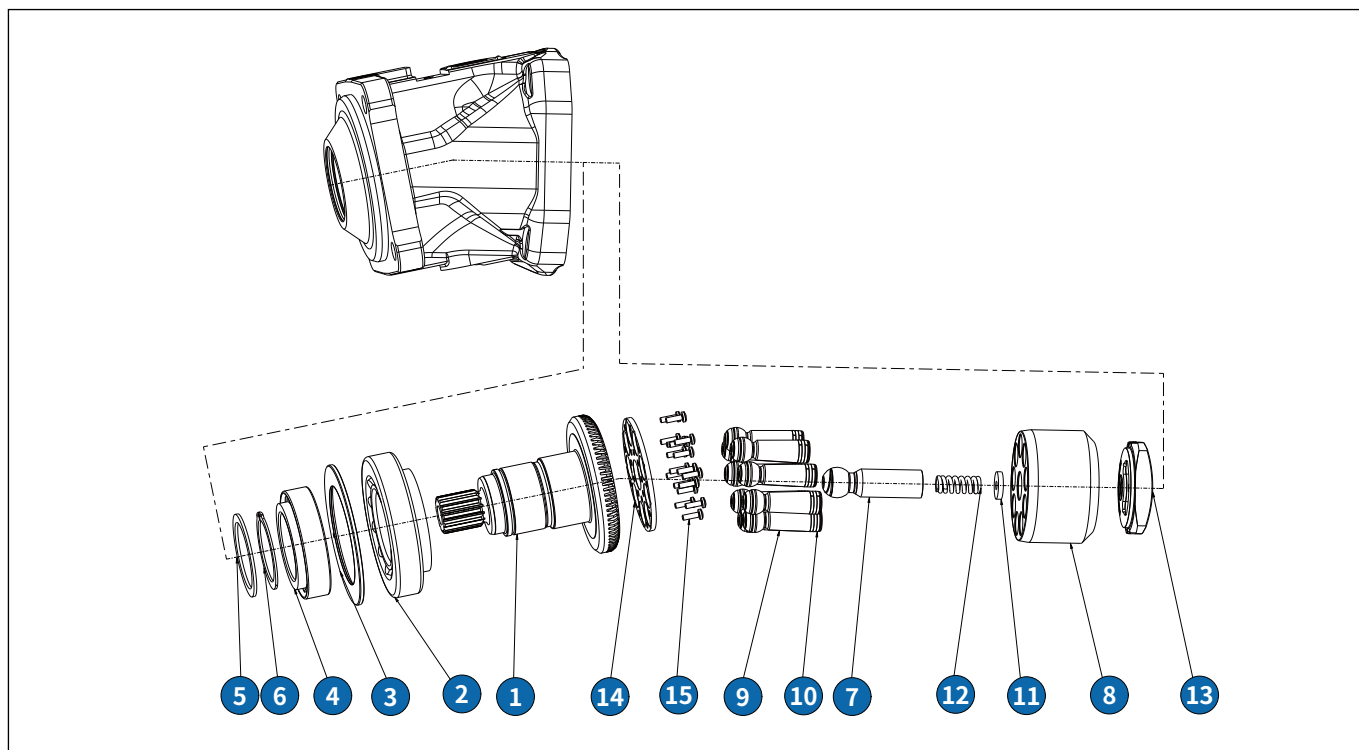


订货代码: 主轴 A2, 转速传感器 M/P/A

序号	零件名称	规格型号	物料编码	所需数量	图号
1	主轴	HM6V215-011001	210000350618	1	HM6V215-011001
2	圆锥滚子轴承	φ85*φ170*48	210000365906	1	T7FC085
3	垫片	φ168.6*129*4.9	210000303562	1	HM6V200-011002
4	圆锥滚子轴承	φ80*φ130*37	210000365905	1	33116
5	垫片	φ99.5*φ80.2*3.5	210000352380	1	HM6V200-011003
6	C形轴用弹性挡圈	CE-EX 80	210000365982	1	JIS B 2804
7	中心杆	HM6V215-010004	210000350619	1	HM6V215-010004
8	缸体	HM6V215-010001	210000429296	1	HM6V215-010001
9	柱塞	HM6V215-012001	210000350610	9	HM6V215-012001
10	密封环	HM6V215-012002	210000350614	18	HM6V215-012002
11	垫片	φ32.4*φ10*5.8	210000365008	1	HM6V215-010003
12	弹簧	16.2/4.5*60.5/8	210000350616	1	HM6V215-010002
13	配流盘	HM6V215-010006-B	210000697601	1	HM6V215-010006-B
14	压盘	HM6V215-010005	210000456855	1	HM6V215-010005
15	梅花槽盘头螺钉	M6*20	210001066862	18	ISO 14583

### 3.8.5 M60V(E)215 旋转部件

·订货代码主轴 A3: 13T-8/16 ANSI B92.1; 转速传感器 M/P/A

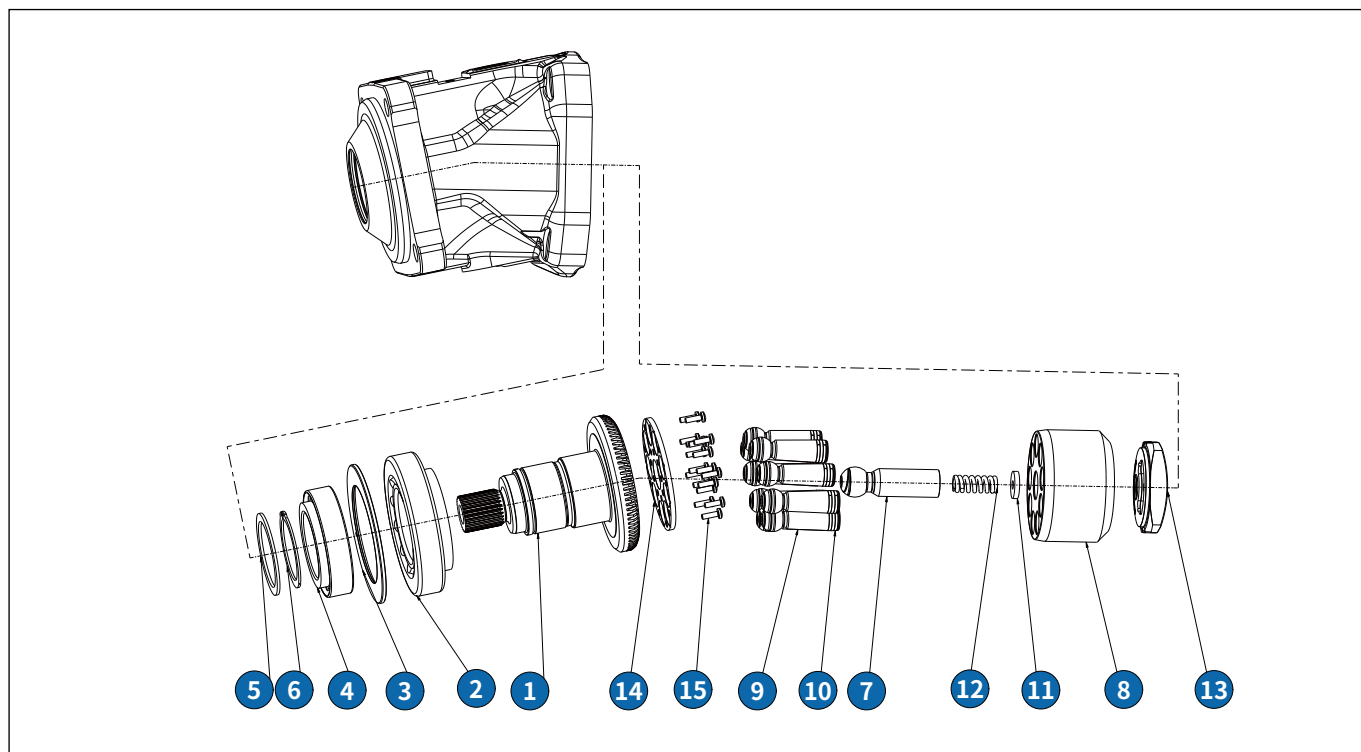


订货代码: 主轴 A3, 转速传感器 M/P/A

序号	零件名称	规格型号	物料编码	所需数量	图号
1	主轴	HM6V215-011001-13T	210000687327	1	HM6V215-011001-13T
2	圆锥滚子轴承	$\phi 85 \times \phi 170 \times 48$	210000365906	1	T7FC085
3	垫片	$\phi 168.6 \times 129 \times 4.9$	210000303562	1	HM6V200-011002
4	圆锥滚子轴承	$\phi 80 \times \phi 130 \times 37$	210000365905	1	33116
5	垫片	$\phi 99.5 \times \phi 80.2 \times 3.5$	210000352380	1	HM6V200-011003
6	C形轴用弹性挡圈	CE-EX 80	210000365982	1	JIS B 2804
7	中心杆	HM6V215-010004	210000350619	1	HM6V215-010004
8	缸体	HM6V215-010001	210000429296	1	HM6V215-010001
9	柱塞	HM6V215-012001	210000350610	9	HM6V215-012001
10	密封环	HM6V215-012002	210000350614	18	HM6V215-012002
11	垫片	$\phi 32.4 \times \phi 10 \times 5.8$	210000365008	1	HM6V215-010003
12	弹簧	16.2/4.5*60.5/8	210000350616	1	HM6V215-010002
13	配流盘	HM6V215-010006-B	210000697601	1	HM6V215-010006-B
14	压盘	HM6V215-010005	210000456855	1	HM6V215-010005
15	梅花槽盘头螺钉	M6*20	210001066862	18	ISO 14583

### 3.8.5 M60V(E)215 旋转部件

·订货代码主轴 B4: 27T-16/32 ANSI B92.1; 转速传感器 M/P/A

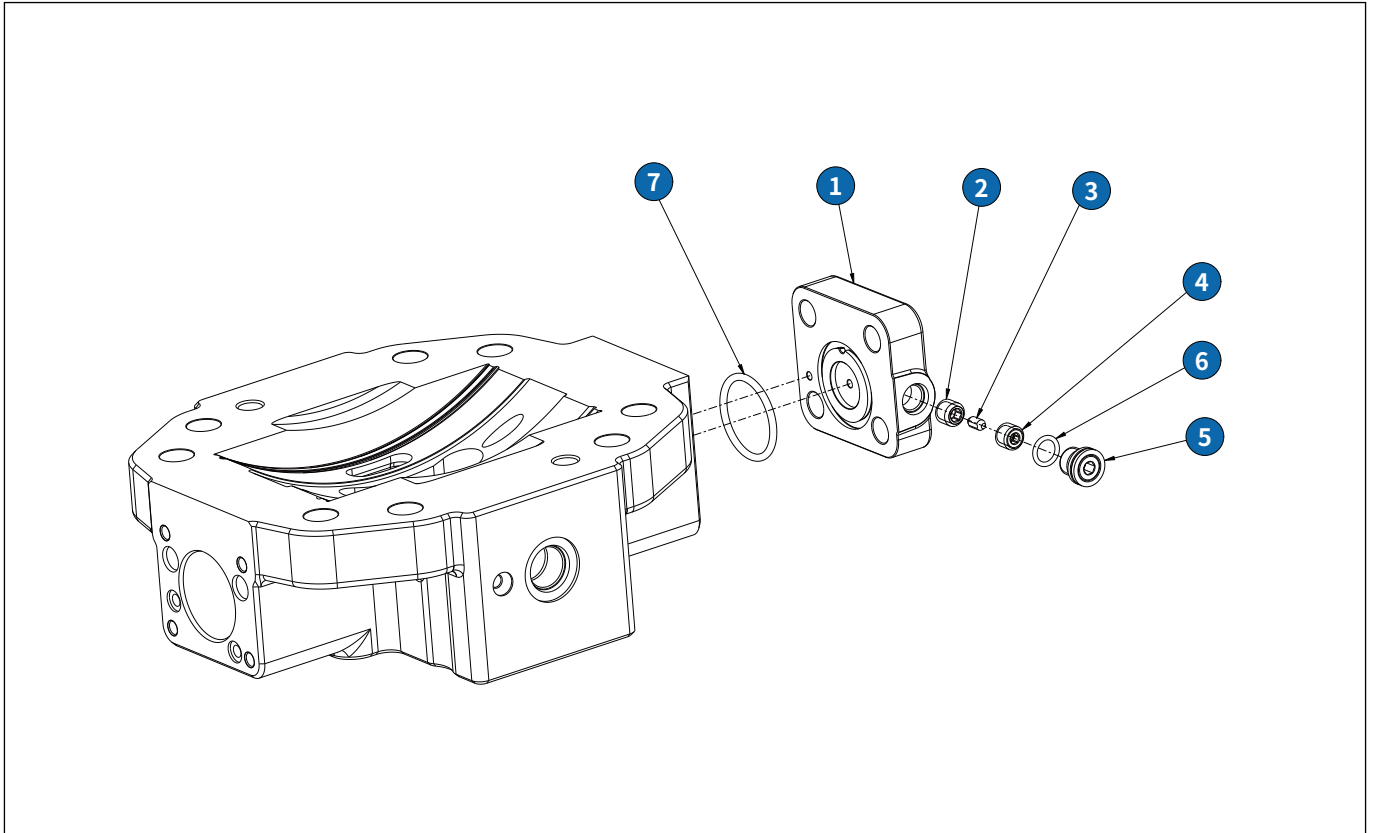


订货代码: 主轴 B4, 转速传感器 M/P/A

序号	零件名称	规格型号	物料编码	所需数量	图号
1	主轴	HM6V215A-011001	210000547547	1	HM6V215A-011001
2	圆锥滚子轴承	φ85*φ170*48	210000365906	1	T7FC085
3	垫片	φ168.6*129*4.9	210000303562	1	HM6V200-011002
4	圆锥滚子轴承	φ80*φ130*37	210000365905	1	33116
5	垫片	φ99.5*φ80.2*3.5	210000352380	1	HM6V200-011003
6	C 形轴用弹性挡圈	CE-EX 80	210000365982	1	JIS B 2804
7	中心杆	HM6V215-010004	210000350619	1	HM6V215-010004
8	缸体	HM6V215-010001	210000429296	1	HM6V215-010001
9	柱塞	HM6V215-012001	210000350610	9	HM6V215-012001
10	密封环	HM6V215-012002	210000350614	18	HM6V215-012002
11	垫片	φ32.4*φ10*5.8	210000365008	1	HM6V215-010003
12	弹簧	16.2/4.5*60.5/8	210000350616	1	HM6V215-010002
13	配流盘	HM6V215-010006-B	210000697601	1	HM6V215-010006-B
14	压盘	HM6V215-010005	210000456855	1	HM6V215-010005
15	梅花槽盘头螺钉	M6*20	210001066862	18	ISO 14583

### 3.8.6 M60V(E)215 冲洗盖板部件

· 盖板部件标准型号订货代码 N: 不带冲洗阀



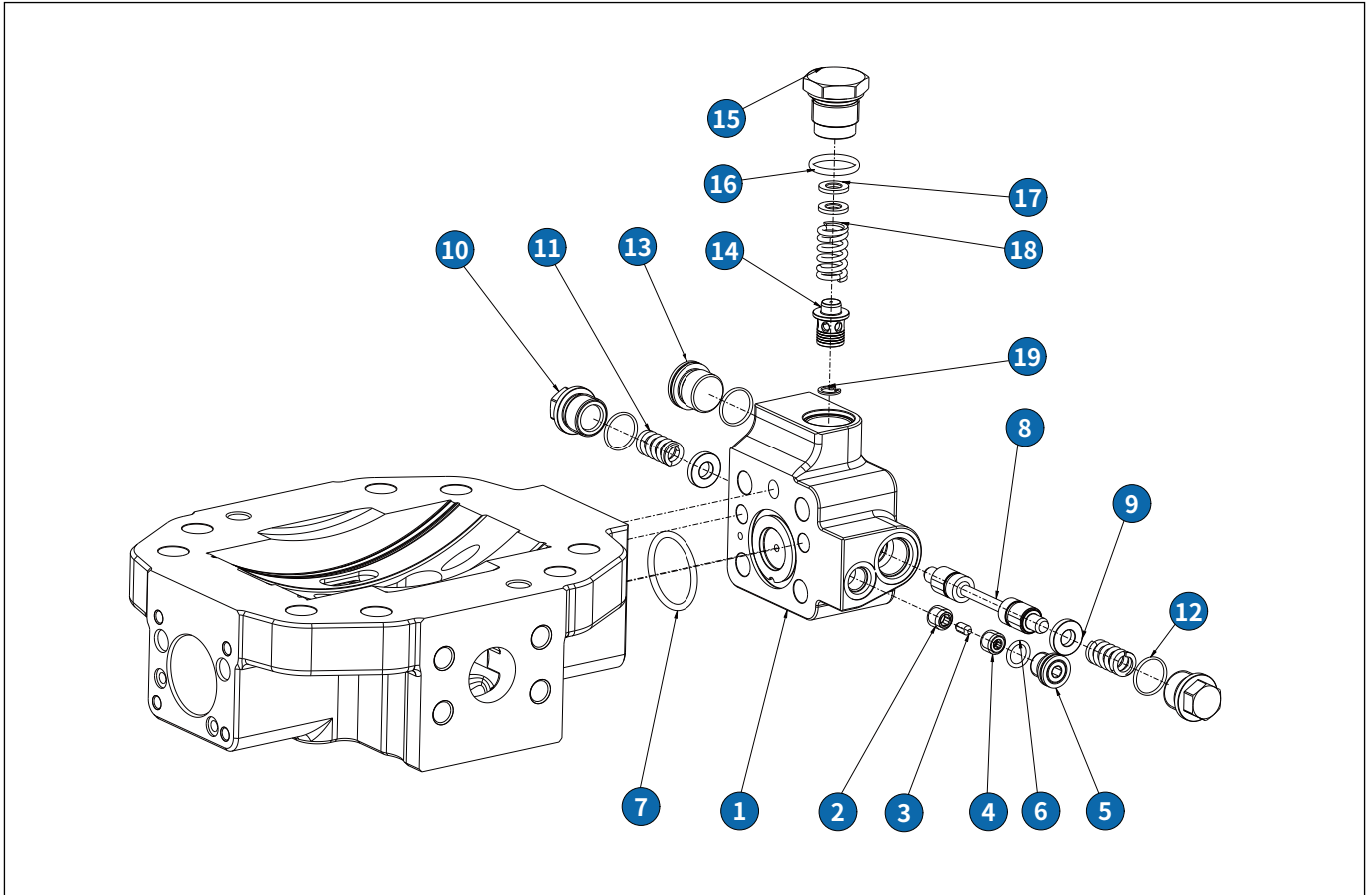
### 3.8.6 M60V(E)215 冲洗盖板部件

标准型号订货代码：N

序号	零件名称	规格型号	物料编码	所需数量	图号
1	盖板	HM6V200-022001	210000293009	1	HM6V200-022001
2	阀体	HM6V200-022002	210000906977	1	HM6V200-022002
3	阀芯	HM6V200-022003	210000352373	1	HM6V200-022003
4	阀座	HM6V200-022004	210000906978	1	HM6V200-022004
5	内六角螺塞	M14*1.5	210000293377	1	ISO 6149-4
6	O 形圈	φ11.3*2.2	110000051055	1	OR2201130
7	O 形圈	φ37.7*3.5	110000001229	1	P-38

### 3.8.6 M60V(E)215 冲洗盖板部件

· 冲洗部件特殊型号订货代码 A-K: 带冲洗阀



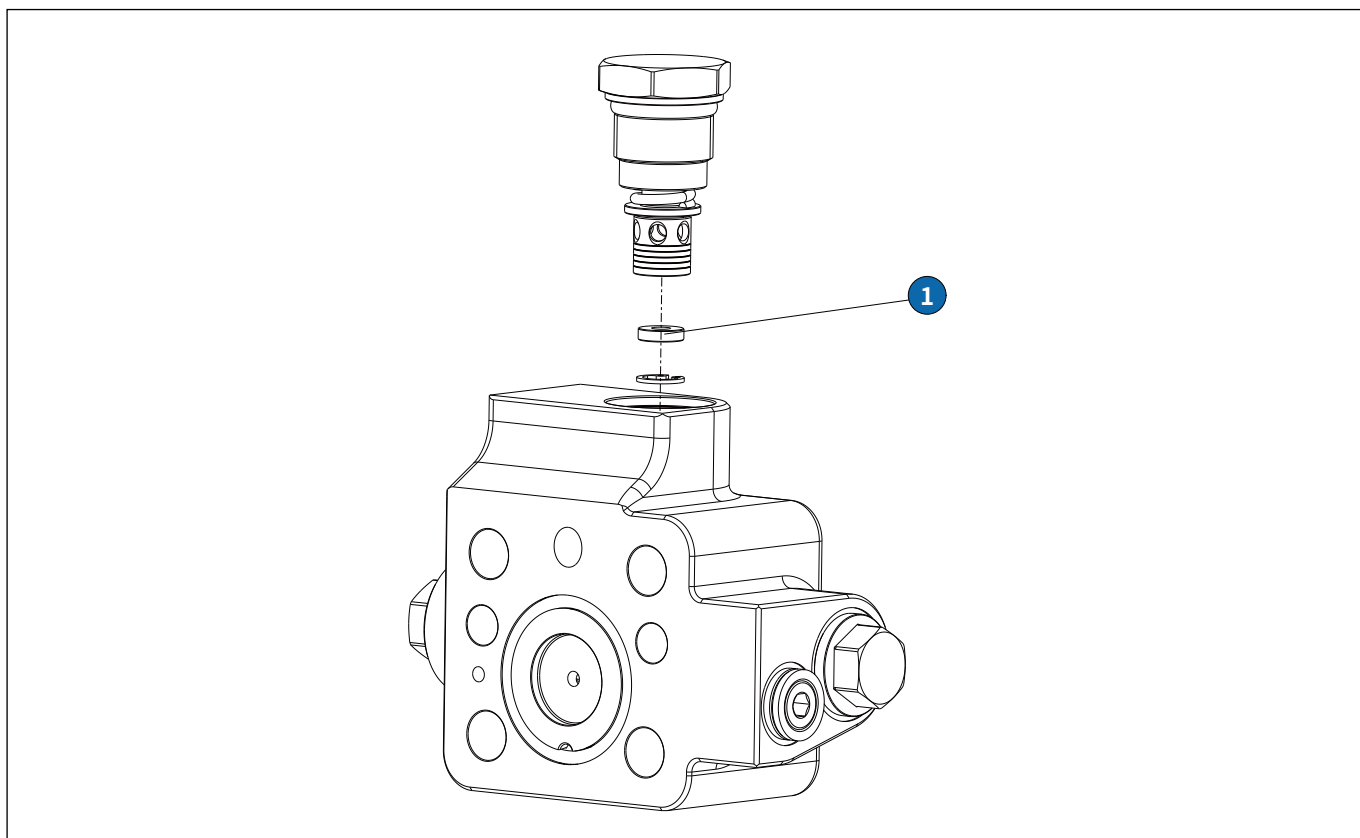
### 3.8.6 M60V(E)215 冲洗盖板部件

特殊型号订货代码 A-K

序号	零件名称	规格型号	物料编码	所需数量	图号
1	阀体	HM6V170-022001	210000398190	1	HM6V170-022001
2	阀体	HM6V200-022002	210000906977	1	HM6V200-022002
3	阀芯	HM6V200-022003	210000352373	1	HM6V200-022003
4	阀座	HM6V200-022004	210000906978	1	HM6V200-022004
5	内六角螺塞	M14*1.5	210000293377	1	ISO 6149-4
6	O 形圈	φ11.3*2.2	110000051055	1	OR2201130
7	O 形圈	φ37.7*3.5	110000001229	1	P-38
8	阀芯	HM6V170-022002	210000398922	1	HM6V170-022002
9	垫片	φ20*φ9.5*3.9	210000398253	2	HM6V170-022005
10	螺套	HM6V170-022003	210000398252	2	HM6V170-022003
11	弹簧	11.7/2.5*29.3/5	210000398178	2	HM6V170-022004
12	O 形圈	φ19.3*2.2	110000001209	3	YY-19-05-010-025-A
13	内六角螺塞	M22*1.5	210000293472	1	ISO 6149-4
14	阀芯	HM6V170-022009	210000398174	1	HM6V170-022009
15	螺套	HM6V170-022006	210000398250	1	HM6V170-022006
16	O 形圈	φ23.47*2.62	110000082542	1	2-119
17	垫片	φ16.5*φ8.2*2	210000398255	2	HM6V170-022007
18	弹簧	14.4/2.7*35.5/5.5	210000398179	1	HM6V170-022008
19	C 形孔用弹性挡圈	CE-IN 12	210000396711	1	JIS B 2804

### 3.8.7 M60V(E)215 阻尼片部件

·订货代码：阻尼片部件不涉及选型



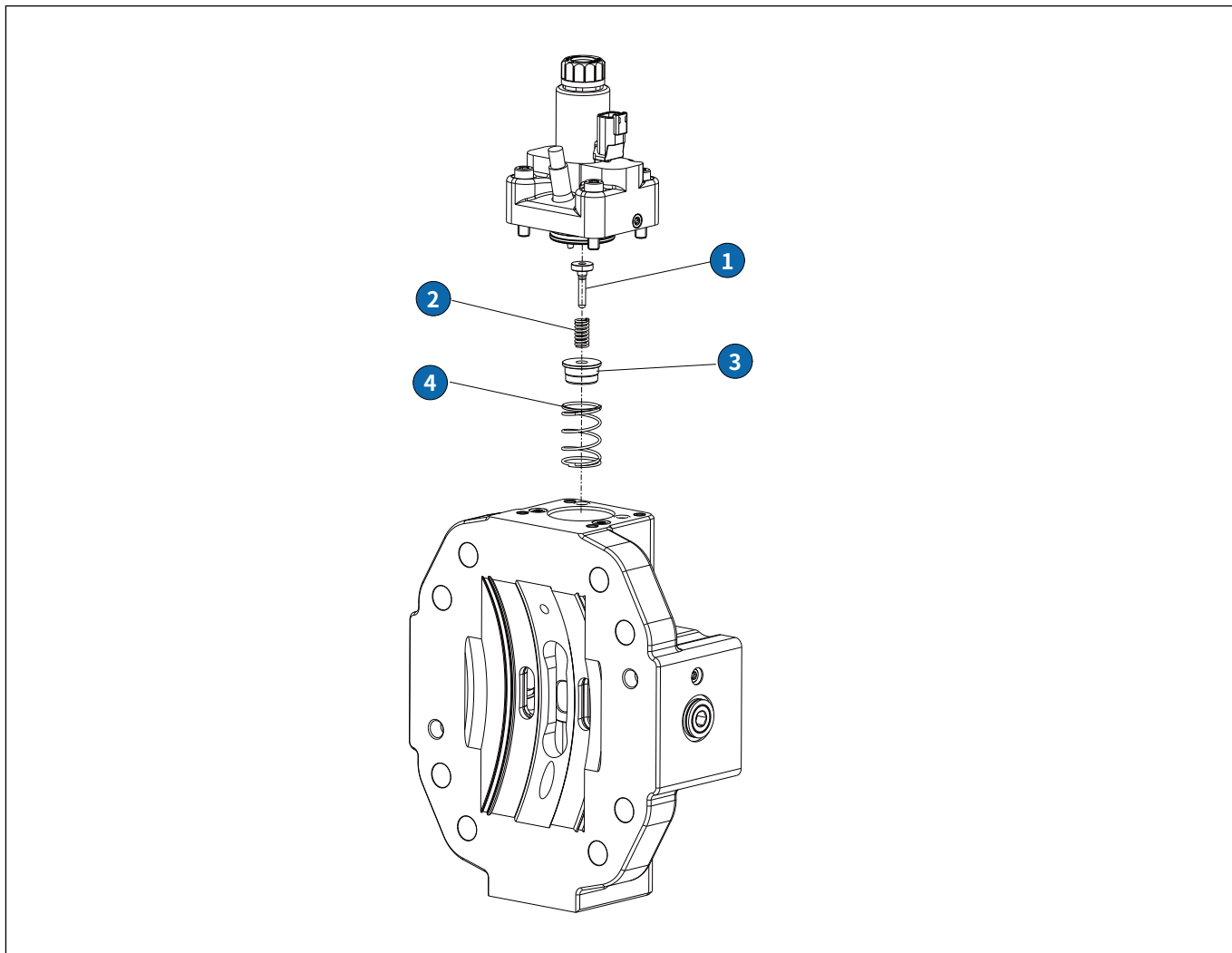
### 3.8.7 M60V(E)215 阻尼片部件

订货代码：阻尼片部件不涉及选型

序号	零件名称	规格型号		物料编码	所需数量	图号
1	阻尼片	冲洗流量 3.5 A	HM6V60-02200A-1.2-3.5	210000535080	1	HM6V60-02200A-1.2-3.5
		冲洗流量 5 B	HM6V60-02200A-1.2-5L	210000662900	1	HM6V60-02200A-1.2-5L
		冲洗流量 8 C	HM6V60-02200A-1.8-8	210000684310	1	HM6V60-02200A-1.8-8
		冲洗流量 10 D	HM6V170-02200A	210000398249	1	HM6V170-02200A
		冲洗流量 14 E	HM6V170-02200A-2.2	210000643110	1	HM6V170-02200A-2.2
		冲洗流量 17 F	HM6V170-02200A-2.5-17	210000458778	1	HM6V170-02200A-2.5-17
		冲洗流量 20 G	HM6V170-02200A-2.8-20	210000458783	1	HM6V170-02200A-2.8-20
		冲洗流量 25 H	HM6V170-02200A-3.1-25	210000458784	1	HM6V170-02200A-3.1-25
		冲洗流量 30 M	HM6V170-02200A-3.5-30	210000458782	1	HM6V170-02200A-3.5-30
		冲洗流量 35 J	HM6V170-02200A-3.9	210000557961	1	HM6V170-02200A-3.9
		冲洗流量 40 K	HM6V170-02200A-5-40	210000458779	1	HM6V170-02200A-5-40

### 3.8.8 M60V(E)215 变量部件

·订货代码：变量部件不涉及选型



订货代码：变量部件不涉及选型

变量部件—E1、E2、E5、E6 控制方式

序号	零件名称	规格型号	物料编码	所需数量	图号
1	弹簧座	HM6V200-02000F	210000303579	1	HM6V200-02000F
2	弹簧	8.6/1.4*19/6.5	210000293579	1	HM6V200-02000E
3	弹簧座	HM6V200-02000C	210000352381	1	HM6V200-02000C
4	弹簧	25.7/1.7*94.5/7.7	210000294230	1	HM6V200-02000A

### 3.8.8 M60V(E)215 变量部件

订货代码：变量部件不涉及选型

变量部件—H1/H5 控制方式					
序号	零件名称	规格型号	物料编码	所需数量	图号
1	弹簧座	HM6V200-02000F	210000303579	1	HM6V200-02000F
2	弹簧	8.3/1.6*19.2/5	210000481010	1	HM6V170-02000E-HP
3	弹簧座	HM6V200-02000C	210000352381	1	HM6V200-02000C
4	弹簧	25.7/1.7*94.5/7.7	210000294230	1	HM6V200-02000A

变量部件—H2/H6 控制方式					
序号	零件名称	规格型号	物料编码	所需数量	图号
1	弹簧座	HM6V200-02000F	210000303579	1	HM6V200-02000F
2	弹簧	8.3/1.6*19.2/5	210000481010	1	HM6V170-02000E-HP
3	弹簧座	HM6V170-020007	210000398248	1	HM6V170-020007
4	弹簧	23.8/2*90.3/6.88	210000626156	1	HM6V170-02000A-HP6

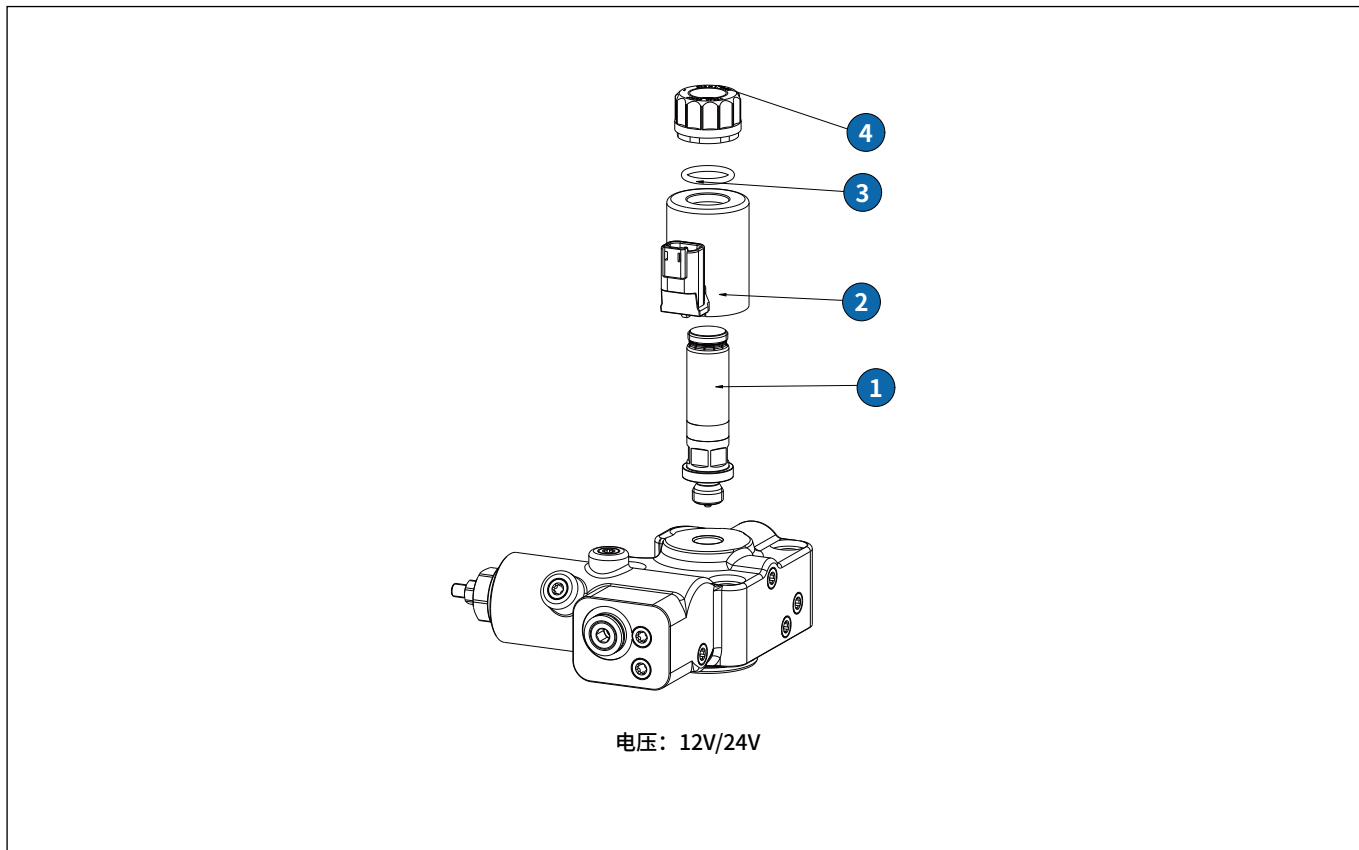
变量部件—ET1/ET2/EW1/EW2/HT/HW 控制方式					
序号	零件名称	规格型号	物料编码	所需数量	图号
1	弹簧座	HM6V200-02000F	210000303579	1	HM6V200-02000F
2	弹簧	8.3/1.6*19.2/5	210000481010	1	HM6V170-02000E-HP

变量部件—V1 控制方式					
序号	零件名称	规格型号	物料编码	所需数量	图号
1	弹簧座	HM6V200-02000F	210000303579	1	HM6V200-02000F
2	弹簧	8.5/1.8*19.2/4.75	210000443220	1	HM6V115-02000A

变量部件—V2 控制方式					
序号	零件名称	规格型号	物料编码	所需数量	图号
1	弹簧座	HM6V200-02000F	210000303579	1	HM6V200-02000F
2	弹簧	8.5/1.8*19.2/4.75	210000443220	1	HM6V115-02000A
3	弹簧座	HM6V200-02000C	210000352381	1	HM6V200-02000C
4	弹簧	25.6/1.5*94.5/10.2	210000563031	1	HM6V200-02000A-HA2

### 3.8.9 M60V(E)215 电磁铁部件

·订货代码：电磁铁部件不涉及选型

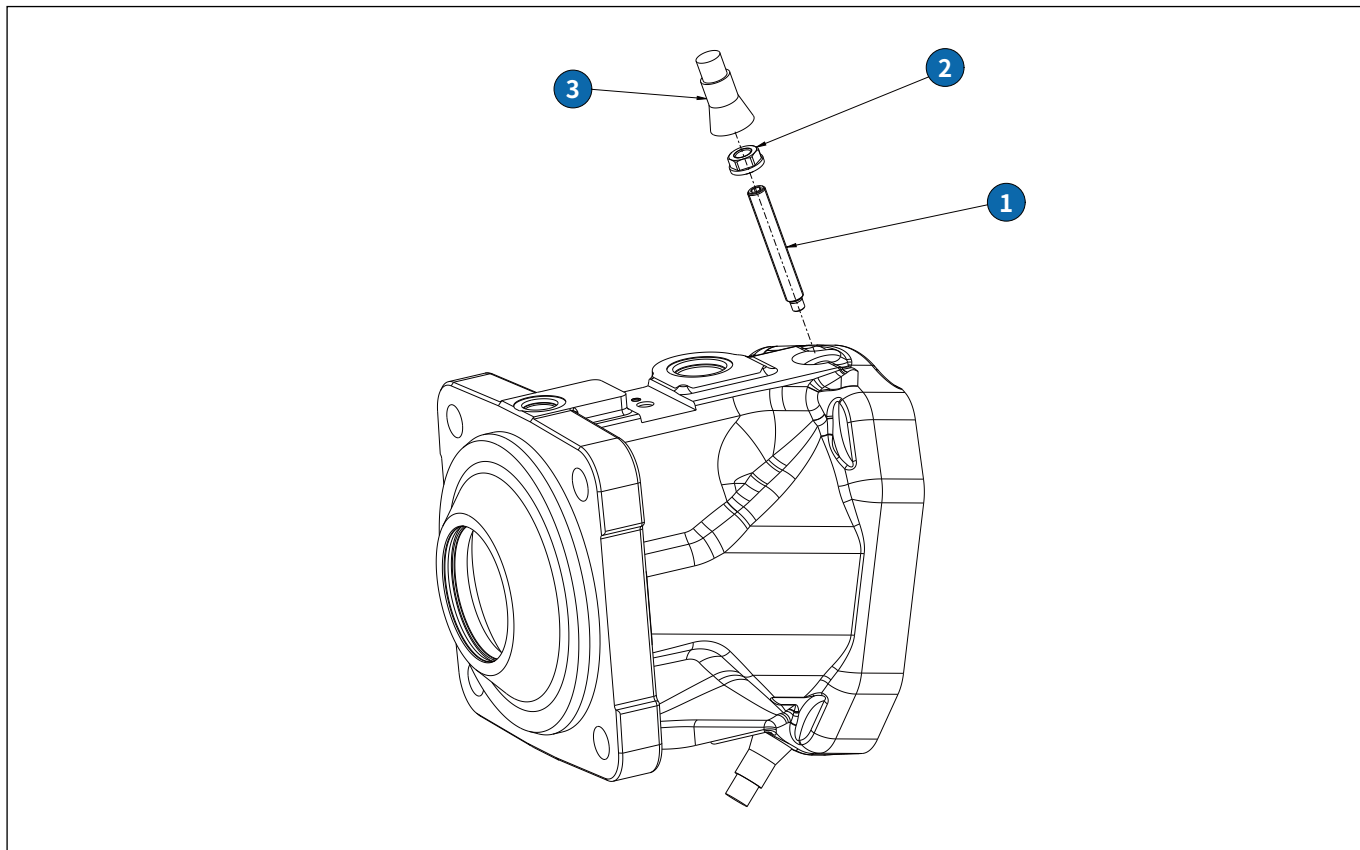


订货代码：电磁铁部件不涉及选型

序号	零件名称	规格型号	物料编码	所需数量	图号
1	磁芯管	1923M14-01	210000463000	1	1923M14-01
2	24V: 电磁线圈	EP37-K7-DC24V-R23.5-065	210000601867	1	OR2-116-N6
	12V: 电磁线圈	EP37-K7-DC12V-R5.7-130	210000601843	1	EP37-K7-DC12V-R5.7-130
3	O 形圈	φ18.72*2.62	110000110022	1	V32G200-0110DSF-K55
4	紧固螺母	M18*1.5*20	210000427176	1	EP37-00000C

### 3.8.10 M60V(E)215 小排量调节部件

·订货代码：小排量调节部件不涉及选型

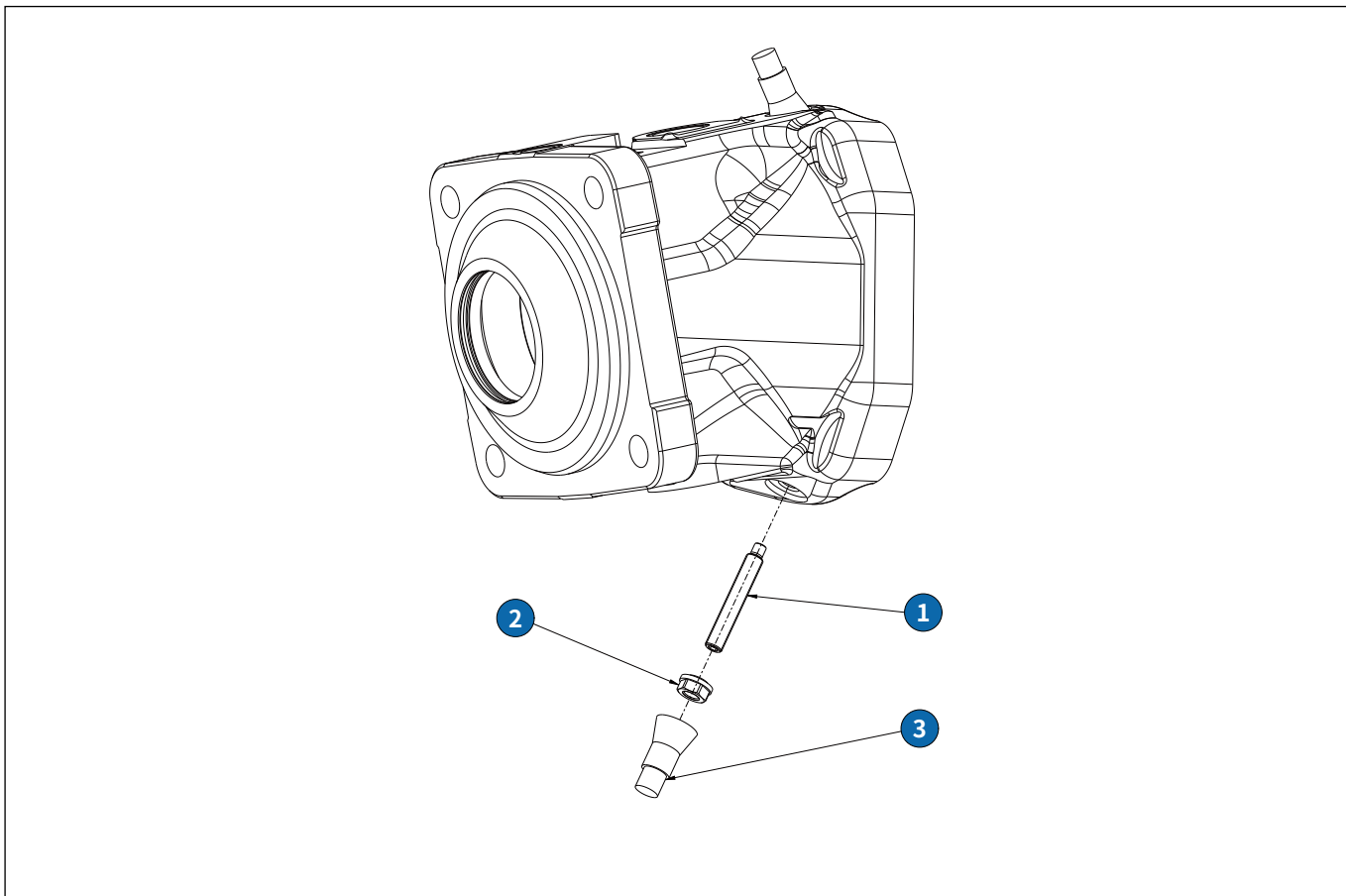


订货代码：小排量调节部件不涉及选型

序号	零件名称	排量范围	规格型号	物料编码	所需数量	图号
1	限位螺钉	小排量范围 0-44.5	M12×80	210000303655	1	HM6V200-000005
		小排量范围 44.5-80	M12×90	210000365007	1	HM6V215-000004
		小排量范围 80-115	M12×100	210000303661	1	HM6V200-000004
		小排量范围 115-150	M12×115	210000463380	1	HM6V215-000005
2	密封锁紧螺母	小排量范围 0-150	M12*1.75	210000294056	1	5320120230
3	防拆帽		M12	210000372330	1	M12

### 3.8.11 M60V(E)215 大排量调节部件

·订货代码：大排量调节部件不涉及选型



订货代码：大排量调节部件不涉及选型

序号	零件名称	排量范围	规格型号	物料编码	所需数量	图号
1	限位螺钉	大排量范围 175-216.5	M12×80	210000303655	1	HM6V200-000005
		大排量范围 141-175	M12×90	210000365007	1	HM6V215-000004
		不带螺钉				
2	密封锁紧螺母	大排量范围 141-216.5/ 不带螺钉	M12*1.75	210000294056	1	5320120230
3	防拆帽		M12	210000372330	1	M12





## 江苏恒立液压股份有限公司

江苏省常州市武进高新区龙潜路 99 号  
TEL: +86 400 101 8889  
FAX: +86 519 8615 9988  
E-mail: hengli@henglihydraulics.com

## 恒立美国

ADD: 580 Crossroads Parkway, Bolingbrook,  
Illinois 60440  
TEL: +01 630 995 3674  
E-mail: sales@hengliamerica.com

## 恒立德国

ADD: Sperenberger Straße 13D-12277 Berlin,  
Germany  
TEL: +49 (30) 72088-0  
E-mail: info@inlinehydraulik.com

## 恒立日本

ADD: 〒 105-0014 東京都港区芝 2-3-9 VORT  
芝公園 II 3F  
TEL: +81 03 6809 1696/03 6809 6515  
E-mail: daizheng@henglihydraulics.com

## 恒立印度

ADD: PAP-B-67/1, Bhamboli-Varale Chakan  
MIDC Phase2,Pune 410505  
TEL: +0091 98456 73856  
E-mail: sudhindra.sabnis@henglihydraulics.com

## 恒立墨西哥

ADD: Parque Industrial Finsa.Lote 2B1.Santa Catarina,  
Nuevo Leon, Mexico  
TEL: +52 814 301 4234  
E-mail: lauro.garza@henglihydraulics.com

## 恒立印尼

ADD: B10,Kawasan Logistik Cakung, PT Alun Indah,  
Jl Raya Bekasi KM 23.5, Cakung, Jakarta  
TEL: +62 81114020059  
E-mail: xitao@henglihydraulics.com

## 恒立巴西

ADD: Rua Bom Sucesso, 220 Corporativo 3001  
Tatuape CEP 03305-000 São Paulo-SP  
TEL: +55 1198383-3104  
E-mail: racrosta@henglihydraulics.com

恒立液压  
印刷日期 HL 2026-03

此宣传册上标明的数据仅用于产品的描述。  
我们的产品一直在不断的开发创新中，此宣传册中信息不针对特定行业的特殊条件或适用性，如有任何疑问欢迎来电咨询。



关注恒立液压官方网站  
登录获取更多信息