



1.68

KSE66-C0820-207 型 电磁换向阀

额定压力 (bar)	250
额定流量 (L/min)	20 (详见性能曲线)

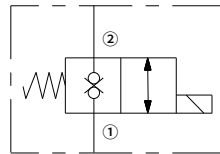
特点

- 额定线圈适合连续工作
- 插件电压可互换
- 可选 IP69K 防水线圈
- 高效湿式衔铁结构
- 行业通用阀孔
- 部件经硬化处理，耐用且低泄漏

目录

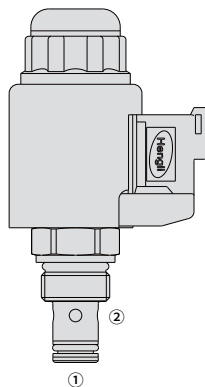
描述	02
工作原理	02
型号说明	02
技术参数	03
性能曲线	03
外形尺寸	04

机能符号



描述

电磁驱动、2通，常闭、直动式、双向截止、液压螺纹插装阀，用于低泄漏的负载保持应用。

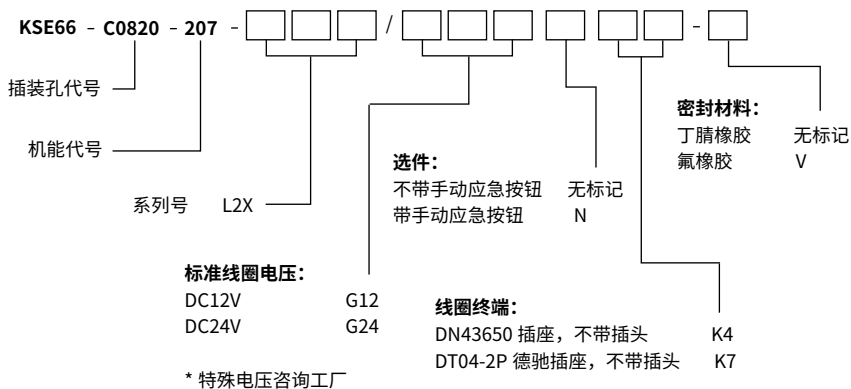


工作原理

断电时，阀将截止油液双向流动。

通电后，允许油液双向流动。

型号说明



材料

插件:

重量: 0.33 千克; 钢制, 工作面经硬化处理, 外表面镀锌镍; 丁腈橡胶 (标准型)。

标准阀块:

阳极氧化高强度铝合金, 额定压力达 207 bar; 提供球墨铸铁和钢制阀块; 尺寸可能有所不同, 请咨询工厂。

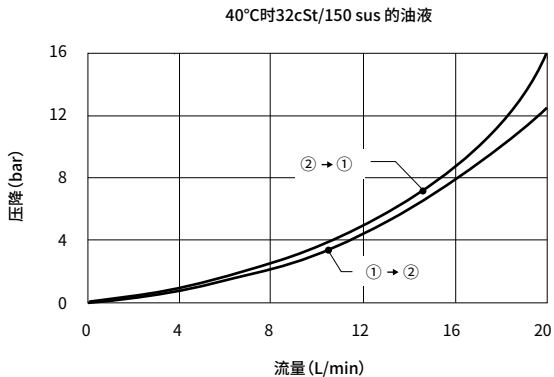
线圈:

重量: 0.19 千克; 坚固金属外壳全封装, 符合 IP69K 防护标准, 配德驰插口。

技术参数

额定压力	250 bar (3626 psi)
额定流量	详见性能曲线
内泄漏	≤ 0.25 mL/min(5 滴 /min) @250 bar
线圈额定负载	可在 85% 至 115% 的额定电压范围内连续工作
20°C时线圈初始电流	12VDC 时为 1.5 A; 24VDC 时为 0.8 A
最小吸合电压	250 bar 时为额定电压的 85%
插孔规格	VC08-2 (详见技术参考资料)
工作介质	矿物油或具有润滑作用的合成油
粘度范围	7.4 至 420 mm ² /s
温度范围	-40 至 100 °C (丁腈橡胶密封) -26 至 204 °C (氟橡胶密封)
油液污染度	最低污染度等级 ISO4406 20/18/14 级, 为延长使用寿命推荐 17/15/13 级

性能曲线 (仅指插件)



外形尺寸

