



1.63

# KSE66-06020-201 型 电磁换向阀

额定压力 (bar)	350
最大流量 (L/min)	40 (详见性能曲线)

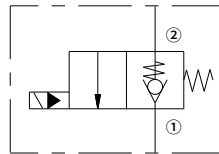
## 特点

- 额定线圈适合连续工作
- 插件电压可互换
- 可选 IP69K 防水线圈
- 高效湿式衔铁结构
- 行业通用阀孔
- 部件经硬化处理，耐用且低泄漏

## 目录

描述	02
工作原理	02
型号说明	02
技术参数	03
性能曲线	03
外形尺寸	04

## 机能符号



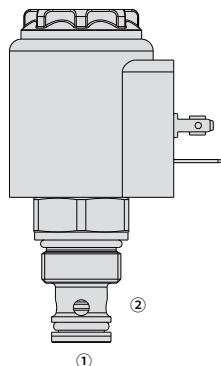
## 描述

电磁驱动、2 通、导控式阀座、常闭、液压螺纹插装阀，用于要求低泄漏的负载保持应用。

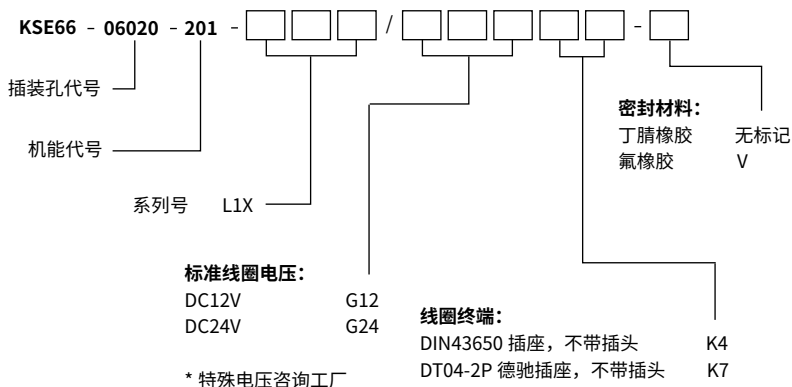
## 工作原理

断电时，KSE66-06020-201 用作单向阀，允许油液从①流向②，同时截止油液从②流向①。

通电后，插装阀的阀芯提升，从而允许油液从②流向①，在此工况下，油液从①流向②的流动将受到巨大限制。



## 型号说明



## 材料

### 插件：

重量：0.34 千克；钢制，工作面经硬化处理，外表面镀锌镍；丁腈橡胶（标准型）。

### 标准阀块：

阳极氧化高强度铝合金，额定压力达 240 bar；提供球墨铸铁和钢制阀块；尺寸可能有所不同，请咨询工厂。

### 线圈：

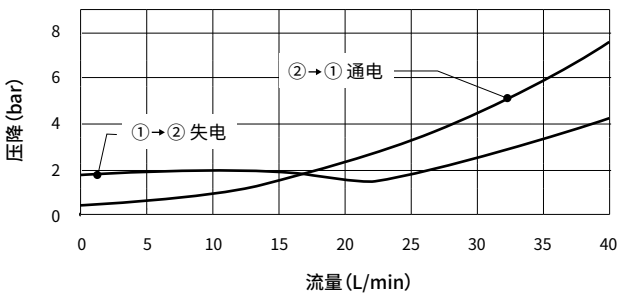
重量：0.19 千克；坚固金属外壳全封装，符合 IP69K 防护标准，配德驰插口。

## 技术参数

额定压力	350 bar (5000 psi)
最大流量	详见性能曲线
内泄漏	≤ 0.25 mL/min(5 滴 /min) @350 bar
线圈额定负载	可在 85% 至 115% 的额定电压范围内连续工作
20°C时线圈初始电流	12VDC 时为 1.5 A; 24VDC 时为 0.8 A
最小吸合电压	350 bar 时为额定电压的 85%
插孔规格	VCM20-2 (详见技术参考资料)
工作介质	矿物油或具有润滑作用的合成油
粘度范围	7.4 至 420 mm <sup>2</sup> /s
温度范围	-40 至 100 °C (丁腈橡胶密封) -26 至 204 °C (氟橡胶密封)
油液污染度	最低污染度等级 ISO4406 20/18/14 级, 为延长使用寿命推荐 17/15/13 级

## 性能曲线 (仅指插件)

40°C时32cSt/150 sus 的油液



## 外形尺寸

