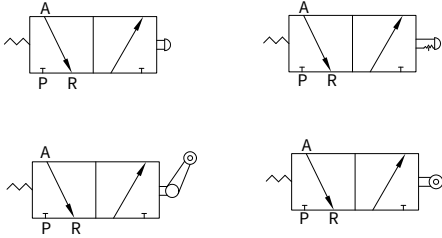


## 机械阀（三口二位）

### 图形符号



### 产品特点

- 排气口位于本体上，便于安装消声器，降低噪音，减少污染；
- HV3B、HV3R、HV3L 系列换向所需外力由外部机构提供，可用于位置检测或行程开关；
- HV3C、HV3D、HV3Y、HV3PF、HV3PM、HV3PP、HV3PL、HV3HS 系列为手动操作，多种结构形状控制头，方便不同条件下使用；
- 滑柱式结构，控制力不受工作压力影响（即无背压作用），内圈密封，密封性好，换向灵活；
- 无需加油润滑；
- 多位置安装，安装使用方便；
- HV3C、HV3D、HV3Y、HV3R、HV3L 系列控制头为金属材质，寿命长、更可靠稳定

### 技术参数

型号	HV3B	HV3C	HV3D	HV3R	HV3L	HV3Y	HV3PM	HV3PP	HV3PF	HV3PL	HV3HS
工作介质	空气(经40μm以上滤网过滤)										
动作方式	外部控制直动式										
接管口径 <sup>①</sup>	05:M5;06:G1/8;08:G1/4										
有效截面积	迷你型	05:2.5mm <sup>2</sup> (Cv=0.14)									
	110	06:8.0mm <sup>2</sup> (Cv=0.45)									
	210	06:9.0mm <sup>2</sup> (Cv=0.50);08:12.0mm <sup>2</sup> (Cv=0.67)									
位置数	三口二位										
润滑 <sup>②</sup>	不需要										
使用压力范围	0~1.0MPa (0~145psi)										
保证耐压力	1.5MPa (215psi)										
工作温度 <sup>°C</sup>	-20~70 <sup>°C</sup>										
本体材质	铝合金										

①按管牙型有 G 可供选择；

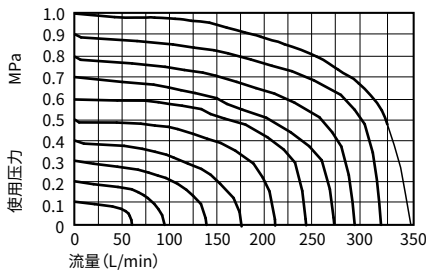
②如有加润滑油，中途不可停止，润滑油为 ISOVG32 或同级用油。

## 型号选择

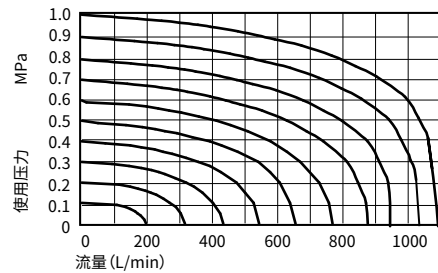
HV3	PM	210	06	R
机械阀	①	②	③	④
①	规格代号: B=基本型机械阀, C=长柄型手动阀, D=短柄型手动阀, Y=摇臂型手动阀, R=滚轮杠杆型机械阀, L=单向滚轮杠杆型机械阀, PL=停驻旋转按钮型手动阀 (只有红色可选), PP=凸头按钮型手动阀, PF=平头按钮型手动阀, PM=蘑菇头按钮型手动阀, HS=选择型手动阀			
②	系列代号: 110=110系列单控; 210=210系列单控			
③	接管口径: 100系列: 06=G1/8; 200系列: 06=G1/8, 08=G1/4			
④	按钮颜色: PL型: R=红色; PP型/PF型/PM型/HS型: R=红色, G=绿色, B=黑色; 其他规格: 无此代码			

## 流量特性

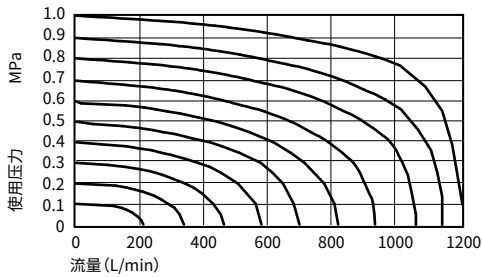
型号: HV3B-05



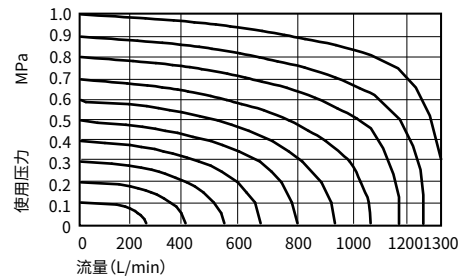
型号: HV3B210-06



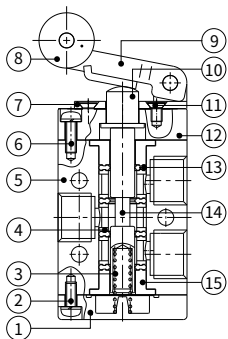
型号: HV3B110-06



型号: HV3B210-08



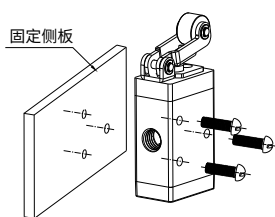
普通型						迷你型		
阀型号	阀芯行程	按钮行程	阀型号	阀芯行程	按钮行程	阀型号	阀芯行程	按钮行程
HV3B	2.0~3.3	-	HV3R	2.0~3.0	4.6~6.8	HV3B05	2.0~3.3	-
HV3PF	2.0~3.3	3.8~5.1	HV3L	2.0~3.0	5.0~7.8	HV3R05	2.0~3.0	6.0~8.5
HV3PP	2.0~3.3	3.8~5.1	HV3C	2.0~3.0	11.0~16.0	HV3L05	2.0~3.0	7.0~10.0
HV3PM	2.0~3.3	3.8~5.1	HV3D	2.0~3.0	5.5~8.0			
HV3PL	2.0~3.3	5.9~7.2						
HV3HS	2.0~3.3	5.1~6.4						



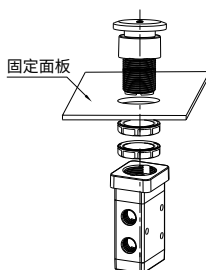
序号	名称	序号	名称
1	底盖	9	旋转座
2	十字圆头螺钉	10	轴头
3	弹簧	11	十字埋头螺钉
4	隔套	12	前盖
5	本体	13	异型O令
6	十字圆头螺钉	14	轴芯
7	滚轮固定座	15	定位块
8	滚轮		

## 安装与使用

本体固定方式

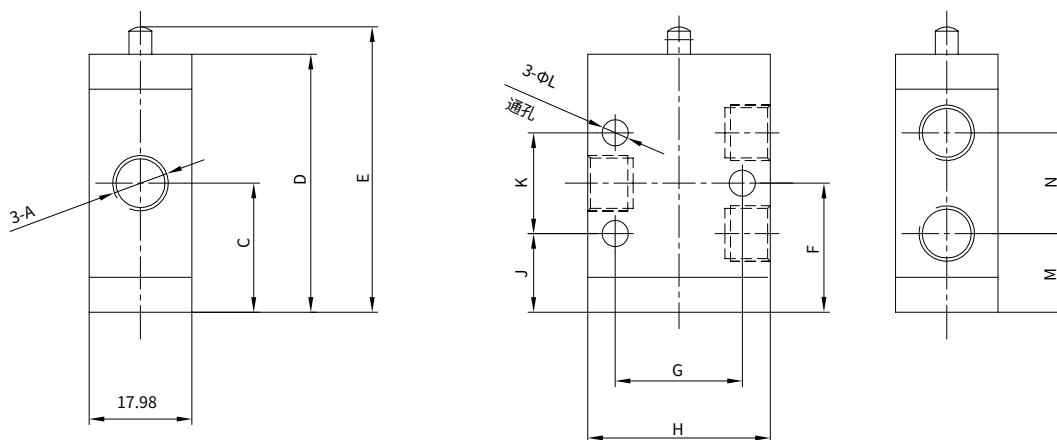


面板固定方式



- 控制部分材质为工程塑料，只允许人工用手操作。禁止用金属撞击来使阀切换。
- HV3B、HV3C、HV3D、HV3PM、HV3PF、HV3PP 系列为自动复位。HV3Y、HV3HS、HV3PL 手动阀为手动复位。其中 HV3PL 压入宝位后，须旋转旋转钮才能复位。
- 注意换向行程，任何外力使阀换向时，其换向行程都不能超过控制行程表规定的换向行程范围，否则会造成阀体损坏。
- HV3L 单向滚轮阀只有单方向能使阀切换（由右向左撞击）。另一个方向无效撞击（由左向右）。
- 控制头组合可单独订购。

## 阀体外形尺寸



符号/型号	HV3B110	HV3B210	符号/型号	HV3B110	HV3B210
A	06:G1/8	06:G1/8	G	18	23.5
		08:G1/4	H	27	35
B	18	22	J	15.5	18.5
C	23.5	28.5	K	16	20
D	46.5	58	L	3.2	4.3
E	52	63.8	M	15.5	18.5
F	23.5	28.5	N	16	20

执行元件

控制元件

气源处理

接头附件

## 迷你型控制头外部规格

型号	HV3R05型		HV3L05型	
订购方式	订购码	规格	订购码	规格
	HV3R05-P14A	HV3R05滚轮杠杆组合	HV3L05-P14A	HV3L05单向滚轮杠杆组合
适用产品	HV3R05		HV3L05	
外部尺寸				

## 普通型控制头外部规格

型号	C长柄型		D短柄型		Y摇柄型	
订购方式	订购码	规格	订购码	规格	订购码	规格
	HV3C210-P13A	HV3C210长柄组合	HV3D210-P13A	HV3D210短柄组合	HV3Y210-P13A	HV3Y210摇柄组合
适用产品	HV3C110、HV3C210		HV3D110、HV3D210		HV3Y110、HV3Y210	
外部尺寸						
型号	R滚轮杠杆型		L单向滚轮杠杆型			
订购方式	订购码	规格	订购码	规格		
	HV3R210-P14A	HV3R05滚轮杠杆组合	HV3L210-P14A	HV3L05单向滚轮杠杆组合		
适用产品	HV3R110、HV3R210		HV3L110、HV3L210			
外部尺寸						

执行元件

控制元件

气源处理

接头附件

## 普通型控制头外部规格

型号	PP凸头按钮型		PM蘑菇头按钮型		PL停驻旋钮按钮型	
订购方式	订购码	规格	订购码	规格	订购码	规格
	S3PP05-P11A	S3PP平头按钮组合 (绿色)	S3PM05-P11A	S3PM平头按钮组合 (绿色)	S3PL05-P12A	S3PL停驻旋转按钮组合 (红色)
	S3PP05-P12A	S3PP平头按钮组合 (红色)	S3PM05-P12A	S3PM平头按钮组合 (红色)		
	S3PP05-P13A	S3PP平头按钮组合 (黑色)	S3PM05-P13A	S3PM平头按钮组合 (黑色)		
适用产品	HV3PP110、HV3PP210		HV3PM110、HV3PM210		HV3PL110、HV3PL210	
外部尺寸						
型号	PF平头按钮型		HS旋钮型			
订购方式	订购码	规格	订购码	规格		
	S3PF05-P11A	S3PF平头按钮组合 (绿色)	S3HS05-P11A	S3HS旋钮组合 (绿色)		
	S3PF05-P12A	S3PF平头按钮组合 (红色)	S3HS05-P12A	S3HS旋钮组合 (红色)		
	S3PF05-P13A	S3PF平头按钮组合 (黑色)	S3HS05-P13A	S3HS旋钮组合 (黑色)		
适用产品	HV3PF110、HV3PF210		HV3PF110、HV3PF210			
外部尺寸						