



8.1

HTFD 型 分流集流阀

额定压力 (bar)	420
最大流量 (L/min)	HTFD16: 160 HTFD25: 440

目录

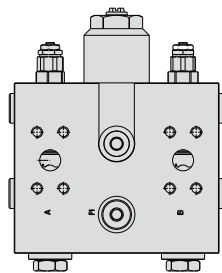
描述	02
工作原理	02
技术参数	02
型号说明	03
材料	03
性能曲线	04
原理图	05
外形尺寸 (HTFD16)	06
外形尺寸 (HTFD25)	07

特点

- 防止液压马达在控制模式下超速运转
- 在大流量范围内并行连接最多 4 个执行机构的同步操作
- 可通过比例节流孔预选或重新调节可调节分流精度
- 双作用（分流或汇集）分流阀
- 汇集分流情况下的恒定分流比
- 适用于开路和闭路
- 带保护软管并防止气蚀的集成溢流阀

描述

分流集流阀可控制液压马达同步和自由回转，适用于 2、3、4 轮驱动装置，并可在开路或闭路中运行。



工作原理

主流量从 P 流进腔体并移动控制阀芯，使其紧靠预紧弹簧，液压油供给压力补偿阀芯并流经 A、B、C、D 油口。压力补偿器集成到不同的执行机构油口，以补偿负载压力差值。如果要提高分流精度，必须接通电磁阀提高弹簧腔的压力，以便压力补偿器阀芯可以提前开始移动，并提高工程机械的牵引精确度。

技术参数

额定压力	420 bar	
最大流量	HTFD16: 160 L/min	
	HTFD25: 440 L/min	
溢流阀压力调节范围	150~420bar	
连接类型	SAE 法兰连接	
工作介质	矿物油或具有润滑作用的合成油	
粘度范围	7.4 至 420 mm ² /s	
温度范围	-40 至 100 °C (丁腈橡胶密封)	
	-54 至 107 °C (聚氨酯密封)	
	-26 至 204 °C (氟橡胶密封)	
油液污染度	最低污染度等级 ISO4406 20/18/14 级，为延长寿命建议采用以下最小保留率的过滤器：β ₁₀ ≥ 75。	
重量	HTFD16	两联：13.2Kg；四联：17.5Kg
	HTFD25	两联：25.9Kg；四联：32.7Kg

型号说明

HTFD	25	4	A	440	F12	R	42	D24	N
规格:	16 25								
执行机构数量:	2 4								
分流比:									
四联 (A:B:C:D) :									
25:25:25:25			A						
33:17:33:17			B						
27:23:27:23			C						
30:20:30:20			D						
二联 (A:B) :									
50:50			A						
60:40			B						
75:25			C						
36:64			D						
公称流量:									
规格 16 (L/min):	80 160								
规格 25 (L/min):	220 440								
密封材料:									
丁腈橡胶 (标准型)									N
聚氨酯									P
氟橡胶									V
电源电压及电气连接:									
德驰插头 DT0-2P:									
24V									D24
12V									D12
安普插头 AMP Junior Timer:									
24V									J24
12V									J12
二次阀门的压力设置:									
带溢流阀 (MPa)									42
不带溢流阀									空白
自由回转油路:									
带此功能									R
不带此功能									空白
△ P 控制:									
可调节流孔工作, 比例电磁阀									P
可调节流孔工作, 电磁开关阀									S
固定节流孔的节流孔直径,									F
比如 F12= Ø 1.2mm									

材料

插件:

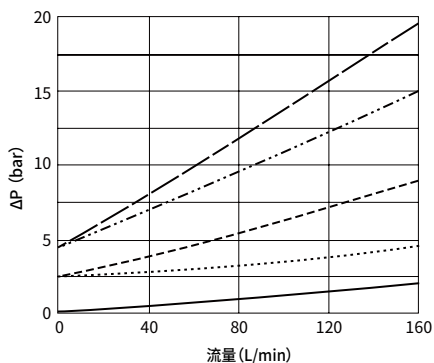
钢制, 丁腈橡胶 (标准型)。

标准阀块:

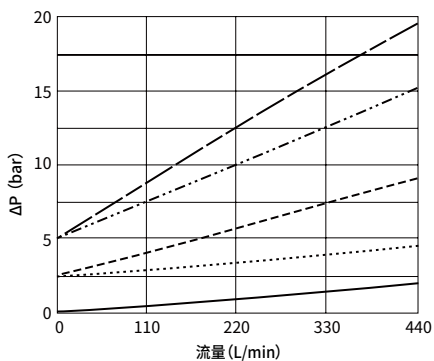
球墨铸铁, 额定压力达 420 bar; 尺寸可能有所不同, 请咨询工厂。

性能曲线

HTFD16

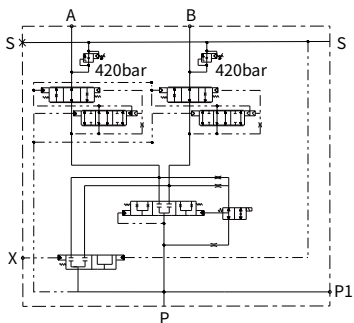


HTFD25

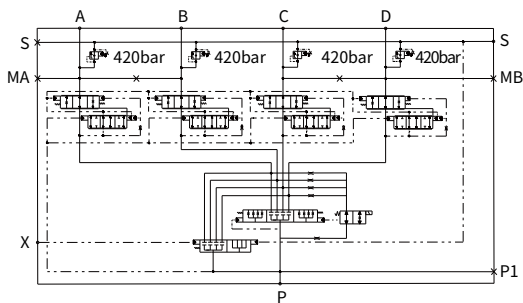


曲线	流向	比例阀	电流强度
a —————	自由回转		
b ·······	P-A、B、C、D	断电	I=0A
c -·-·-·-·-·-·	P-A、B、C、D	通电	I=在12V时为1.8A, 在24V时为1.2A
d - - - - -	A、B、C、D-P	断电	I=0A
e — — — — —	A、B、C、D-P	通电	I=在12V时为1.8A, 在24V时为1.2A

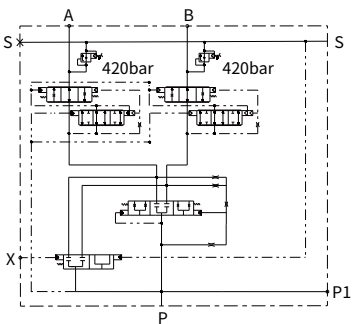
原理图



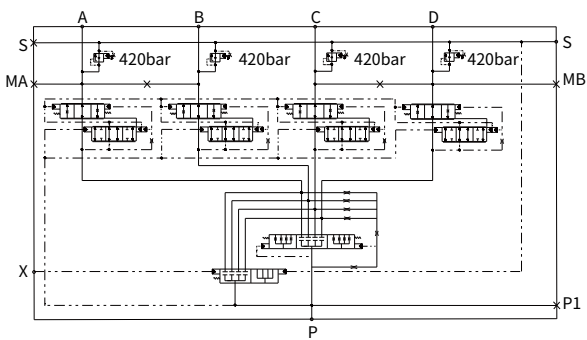
二联 可调节流



四联 可调节流



二联 固定节流

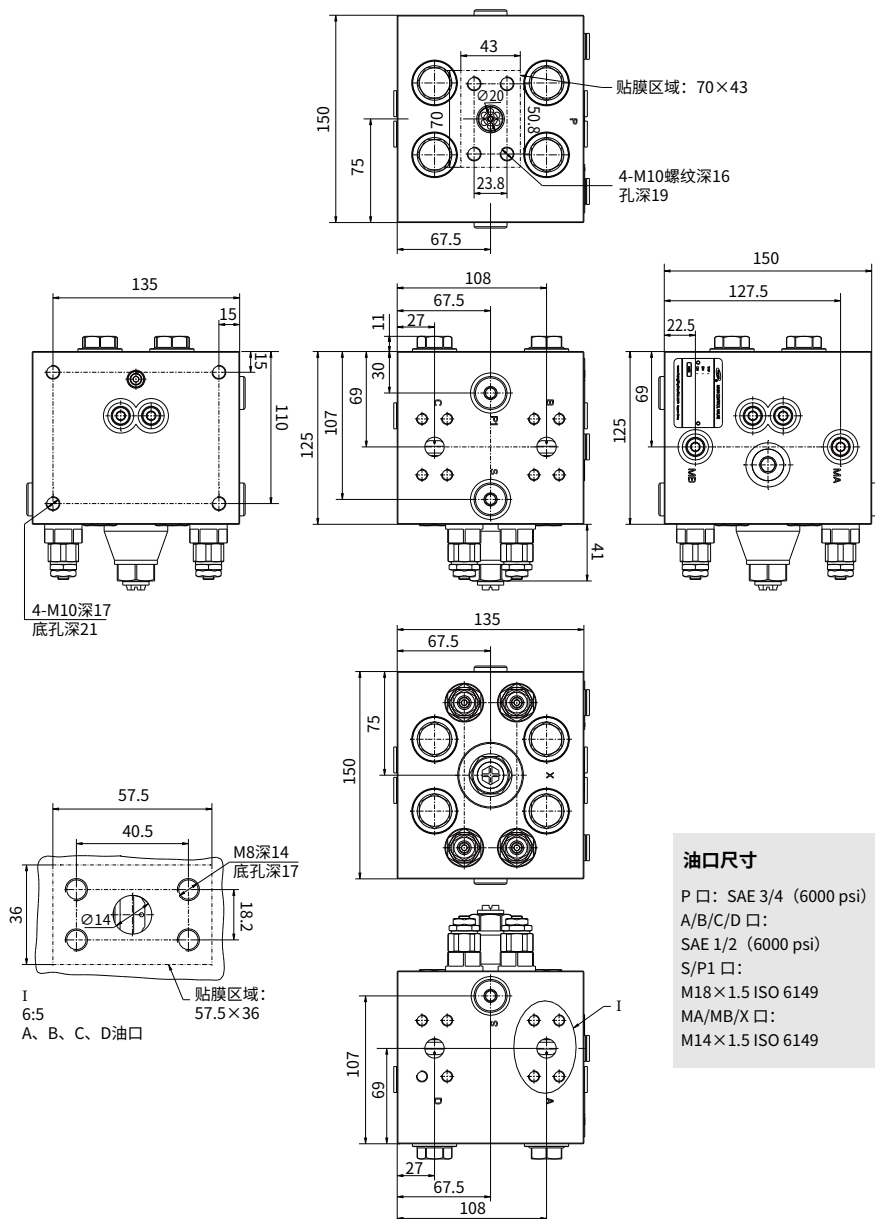


四联 固定节流

外形尺寸

(单位: mm)

· HTFD16



油口尺寸

P □: SAE 3/4 (6000 psi)

A/B/C/D □:

SAE 1/2 (6000 psi)

S/P1 □:

M18×1.5 ISO 6149

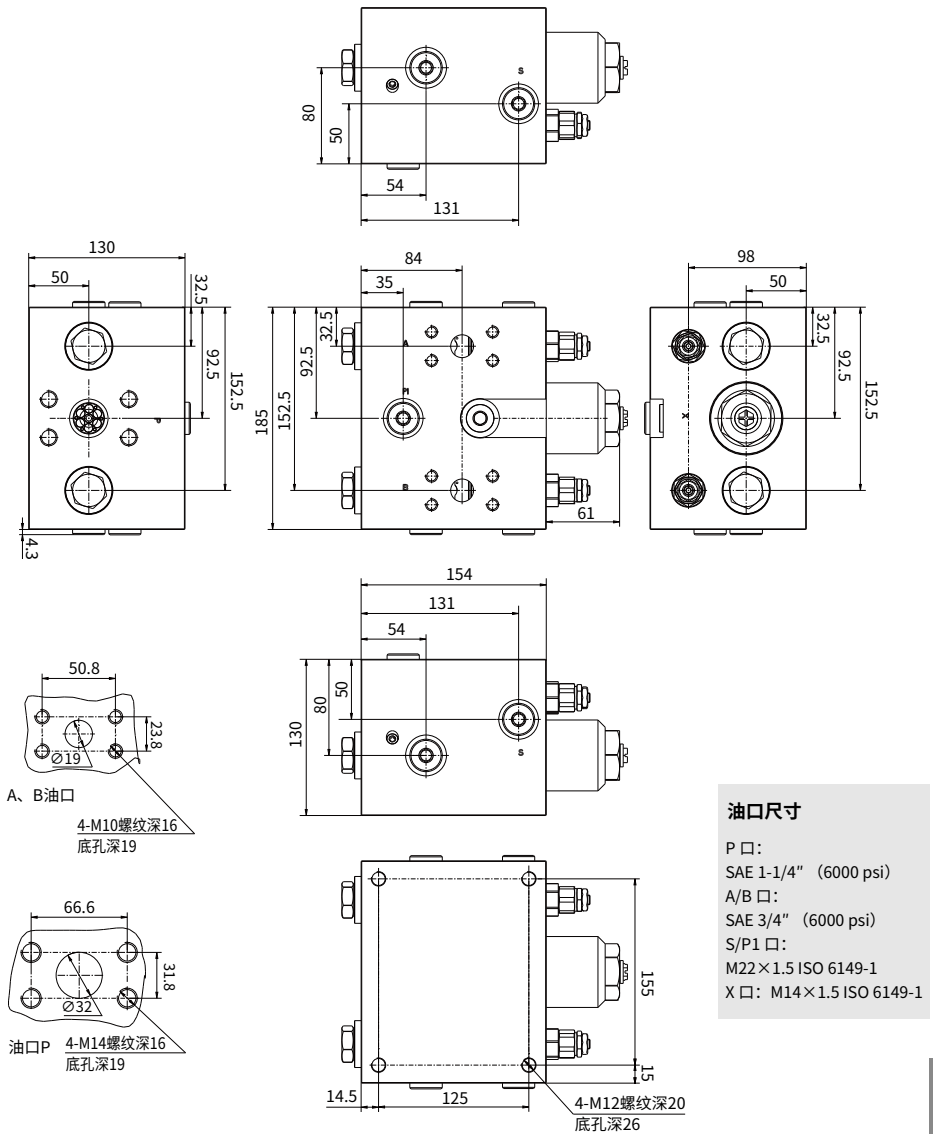
MA/MB/X □:

M14×1.5 ISO 6149

外形尺寸

(单位: mm)

· HTFD25



中国

+86 400 101 8889

美国

+01 630 995 3674

德国

+049 (30) 72088-0

日本

+81 03 6809 1696



© 未经恒立液压公司授权，此宣传册任何部分不得以任何方式翻版、编辑、复制及使用电子方式进行传播。由于产品一直在不断开发创新中，本宣传册中信息不针对特定行业的特殊条件或适用性，对于因此而产生的任何不完整或不准确描述，恒立液压不承担责任。