



2.7

HPPRV-04 型

比例减压阀

通径	04
额定压力 (bar)	P: 350 T: 30
额定流量 (L/min)	4

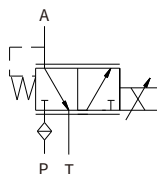
特点

- 响应迅速
- 尺寸紧凑
- 湿式直流电磁铁

目录

描述	02
工作原理	02
型号说明	02
技术参数	03
性能曲线	04
外形尺寸	05
插孔尺寸	06

机能符号



描述

高压，直动式控制，插装式结构，适用于行走机械的特殊设计。

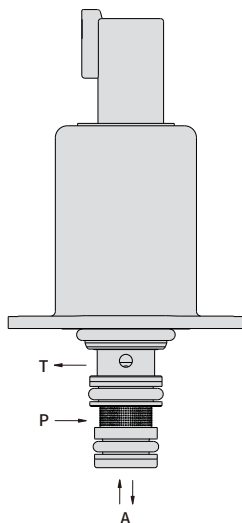
工作原理

HPPRV-04 型电比例减压阀按输入电磁铁的电流大小成比例的控制油口 A 处压力，该压力与 P 口的压力无关。

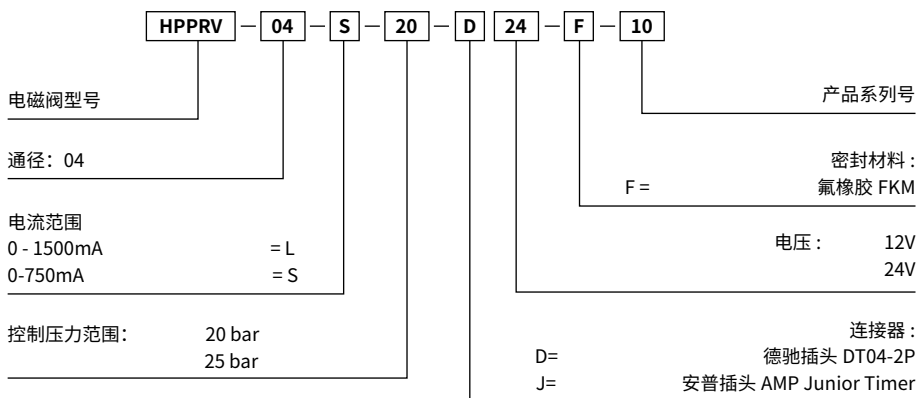
当没有电流作用在电磁铁上，供油口 P 被封闭，控制油口 A 与泄油口 T 连通。

当电流作用在电磁铁上，供油口 P 与控制油口 A 连通，泄油口 T 被封闭，控制油口 A 的压力随着控制电流增加成比例的增加。

如果在电流稳定后，控制油口 A 的压力由于外力作用继续升高，供有口 P 会再次被封闭，同时控制油口 A 会与泄油口 T 暂时连通，直至 A 口压力降低至合理范围后，回复至 P 通 A，T 封闭状态。



订购型号



技术参数

通用

重量	0.22 kg
安装方式	任选, 建议垂直安装, 连接器插头向下
MTTF _d 值	150 年
环境温度	-30~80°C

液 压

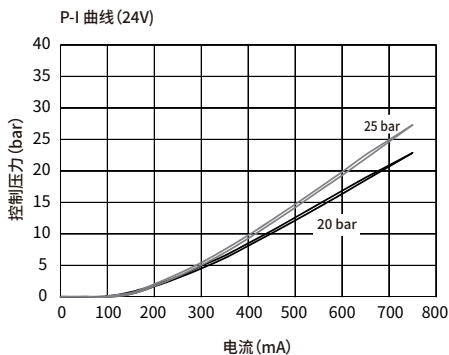
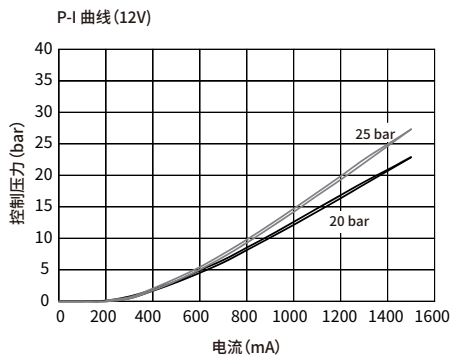
最大供油压力	$P_p = 350 \text{ bar}$
最大背压	$P_T = 30 \text{ bar}$
最高工作压力	$P_A = 32 \text{ bar}$
滞环 (w/ PWM)	< 0.4 bar ($p_A=20$); < 0.5 bar ($p_A=25$)
油液污染度	油液最高污染等级按 NAS1638 9 级和 ISO4406 20/18/15 级
工作介质	符合 DIN 51524 标准矿物油
工作介质温度范围	-30~105°C
泄漏量	< 70mL/min (失电)
	< 220mL/min (得电)
过滤精度	200 μm (P 口)

电 气

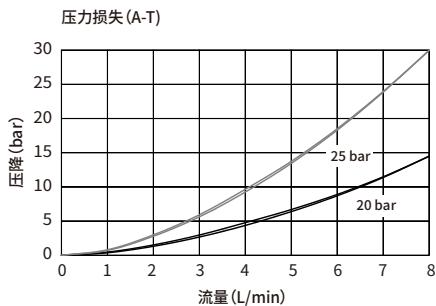
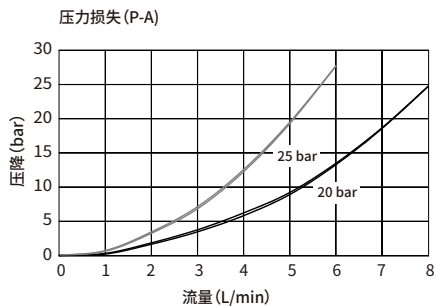
工作电压 (放大器)	12 V	24 V
最大控制电流	1500mA	750mA
线圈电阻 (20°C)	4.8 Ω	24 Ω
控制形式	建议控制电流: PWM 100-200Hz 颤振频率	
连接器形式	DT04-2P Deusch (德驰) 安普插头 AMP Junior Timer	
防护等级	IP6K6/IPX9K	
响应时间	换向时间 <50ms	
	复位时间 <50ms	

性能曲线 (在使用 HLP46, T=50°C)

· 电流 - 压力特性曲线



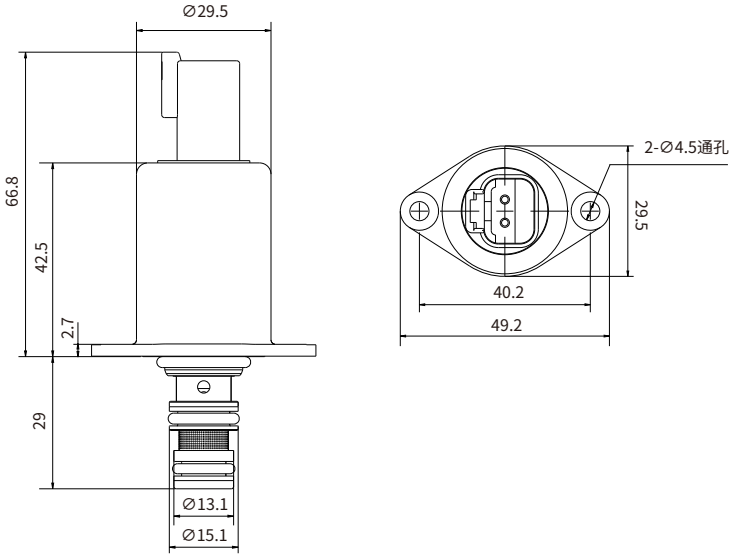
· 流量特性曲线



外形尺寸

(单位: mm)

·德驰插头



·安普插头

