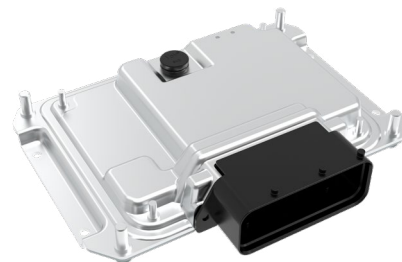


HLEC-C2-3532 控制器

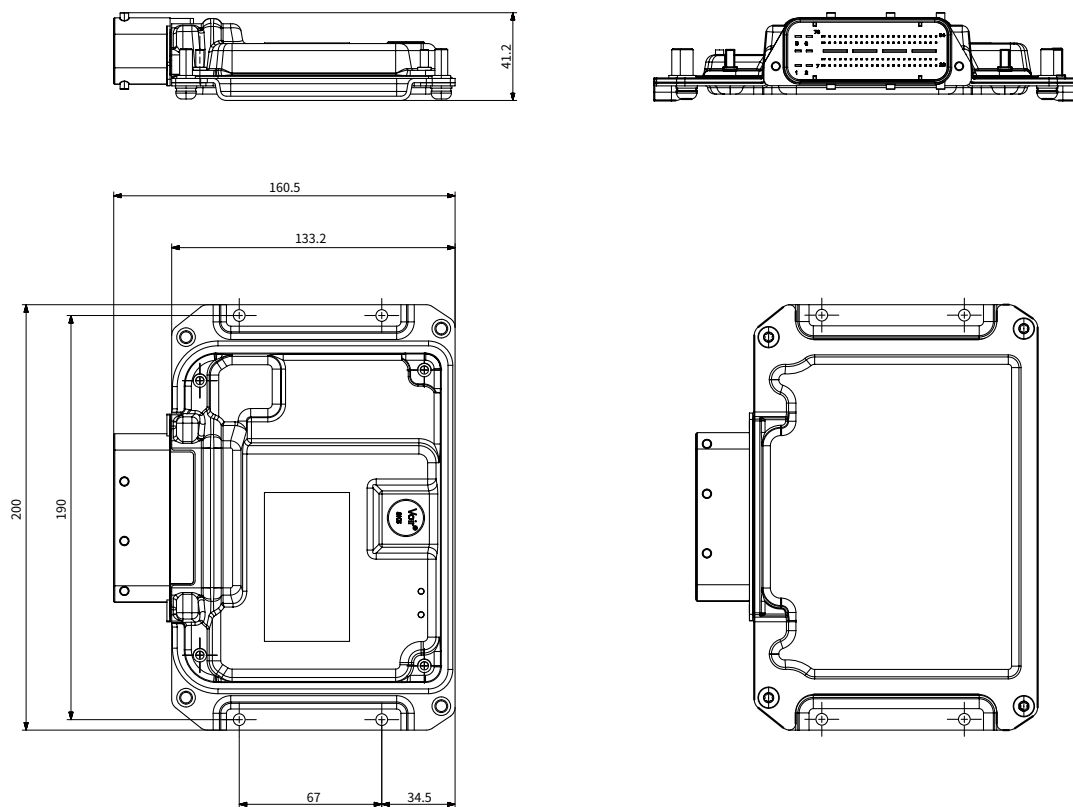
Hengli

产品简介:

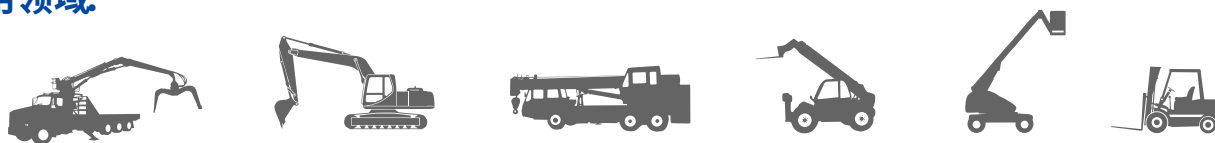
HLEC-C2-3532 控制器端口灵活可配，最大 40 路输入、30 路输出共计 70 路 IO。3 路 CAN2.0B 通讯。采用 CoDeSys V3.5 编程，支持 Simulink 开发。适用于中小型工程机械的整机控制。



尺寸与规格:



应用领域



官方微信公众号

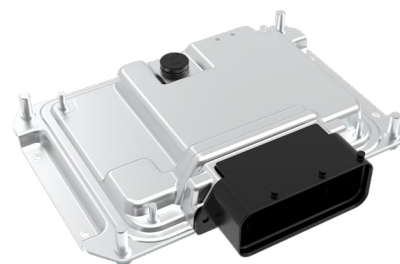
南京恒立智能技术有限公司
南京市江宁开发区金鑫中路 9 号
TEL: 025 86161028

HLEC-C2-3532 控制器

Hengli

技术参数:

项目	参数
主频	300MHz, 32 位, 多核
内存容量	RAM 4MB / Flash 6MB
FRAM	32KB
额定电压	12V/24V
工作电压	8~36V
最大允许电流	30A
工作温度	-40~85°C
存储温度	-40~105°C
防护等级	IP67
壳体材料	冲压铝
安装螺钉	4 个 M5 内六角螺栓
重量	0.5Kg
插头	94Pin 板载公端子型号: TE 2301335-1 对插母端子型号: TE 2209545-9



输入端口	端口数量	参数
CI(4-20mA)/VI(0-10V/DIH)	12	4-20mA 模拟量输入, 可复用为 0~10V 电压输入, 可复用为高有效开关量输入
VI(0-10V/DIH/DIL)	12	0-10V 输入, 可复用为高有效和低有效开关量输入
RI (0-50KΩ)/DIL	4	0-50KΩ 电阻型模拟量输入, 可复用为低有效开关量输入
PI (15kHz)/DIH	10	PNP/NPN 型频率型输入, 1Hz~15KHz, 可复用为高有效和低有效开关量输入, 支持 3 组双脉冲输入
VI(0-36V/DIH)	2	0-32V 输入, 可复用为高有效开关量输入

输出端口	端口数量	参数
PWMHi 2.5A/DOH	16	PWMHi/DOH, 驱动电流 2.5A, 带电流反馈, 可复用为高边开关量输出
PWMH 2.5A/DOH	8	PWMH/DOH, 驱动电流 2.5A, 无电流反馈, 可复用为高边开关量输出
PWMH 4.0A/DOH	4	PWMH/DOH, 驱动电流 4.0A, 无电流反馈, 可复用为高边开关量输出
AO(0-5V/IO(4-20mA))	2	AO 模拟量输出, 0-5V, 可复用为 0-20mA 电流型输出

输出电源规格:

电源类型	输出电压范围	输出电流
5V	5V±150mV	5V 的 @500mA
10V	10V±300mV	10V@1000mA