

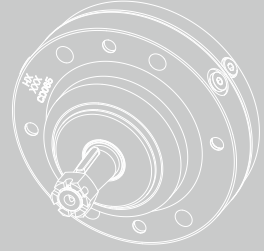
3.3



HBA 系列

液压制动器

HBA 系列制动器是一种常闭型湿式静态液压制动器，使用弹簧组的作用来产生制动力，由工作油压来释放制动。



目 录

概述.....	02
优点.....	02
标准结构.....	02
技术参数.....	03
订货信息.....	04
尺寸及安装参数.....	05
轴伸尺寸.....	05-06
许用载荷 / 轴承曲线.....	06
原理图.....	06



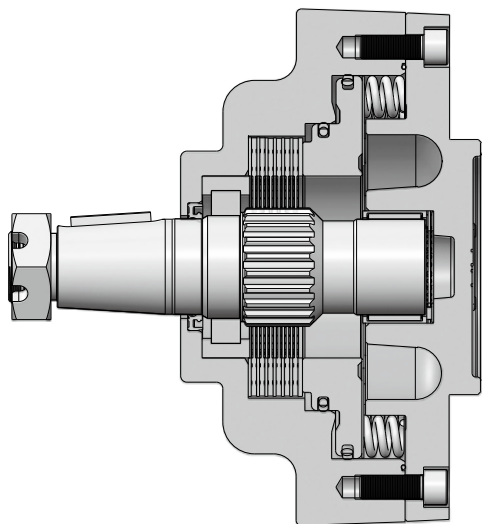
概述

HBA 系列制动器是一种常闭型湿式静态液压制动器，使用弹簧组的作用来产生制动力，由工作油压来释放制动。

优点

- 深沟球轴承能够提供更高的轴载荷，保证的轴封使用寿命。
- 采用了特殊的摩擦材料和高强度的弹簧设计，使用寿命长，制动可靠性高。
- 为进一步延长使用寿命和降低噪音，所有核心部件浸在油中工作。
- 有两个释放油口和注油口可供使用。
- 释放油口内置节流阀，制动更平稳。

标准结构



P-0014

技术参数表

规格	HBA475
最小静态扭矩 (N·m)	475
制动释放压力 (bar)	20
最大释放压力 (bar)	207
制动释放的最小油量 (cm ³)	9
最高转速 (rpm)	250
制动腔润滑油体积 (cm ³)	50
最高工作油温 (°C)	82
重量 (kg)	10.4

T - 0113

订货信息

HBA	475	B03	T9	N	N	A
①	②	③	④	⑤	⑥	⑦

液压制动器系列

① 液压制动器	HBA
---------	-----

静态扭矩

② 静态扭矩 N·m	475
------------	-----

法兰、油口

③ 4×Ø13.5 圆法兰, 油口 7/16-20UNF, 注油口 G1/8, 后止口 Ø95.2×10	B03
--	-----

输出轴

④	Ø25.4 锥轴, 平键 6.35×6.35×31.75	T9
	Ø31.75 锥轴, 平键 7.96×7×22.25	T2

旋向

⑤ 缺省	N
------	---

喷漆

⑥	不喷漆	N
	黑	B
	恒立蓝	C

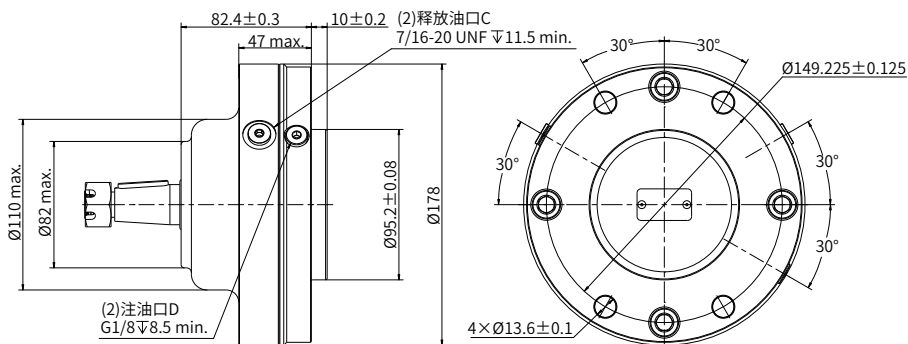
特殊功能

⑦ 标准	A
------	---

T-0110

注: 用户在使用订货信息时, 将制动器系列、静态扭矩、安装法兰、进出油口、轴伸等信息, 选择右侧的代号按上面格式写给我们即可。若所选规格不在表中或特殊要求, 请与我们联系。

尺寸及安装参数



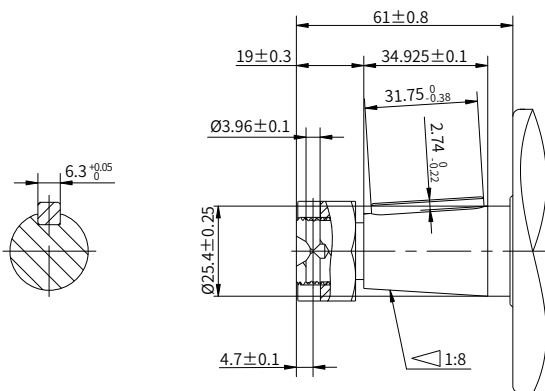
P-0115

B03 7/16-20UNF

轴伸尺寸

T9

$\varnothing 25.4$ mm 锥轴
 平键: $6.35 \times 6.35 \times 31.75$
 拧紧力矩: $200N \cdot m$
 最大扭矩: $655N \cdot m$

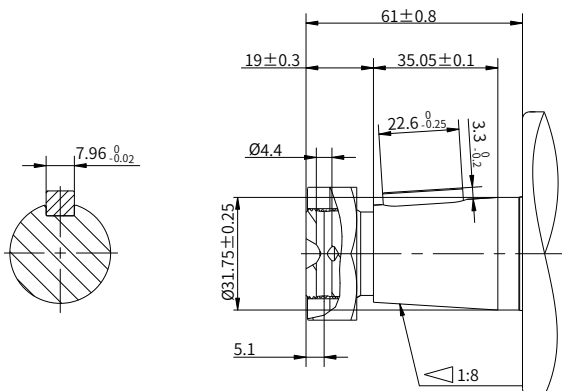


P-0116

轴伸尺寸

T2

Ø31.75mm 锥轴
 平键: 7.96×7×22.25
 拧紧力矩: 380N·m
 最大扭矩: 1200N·m



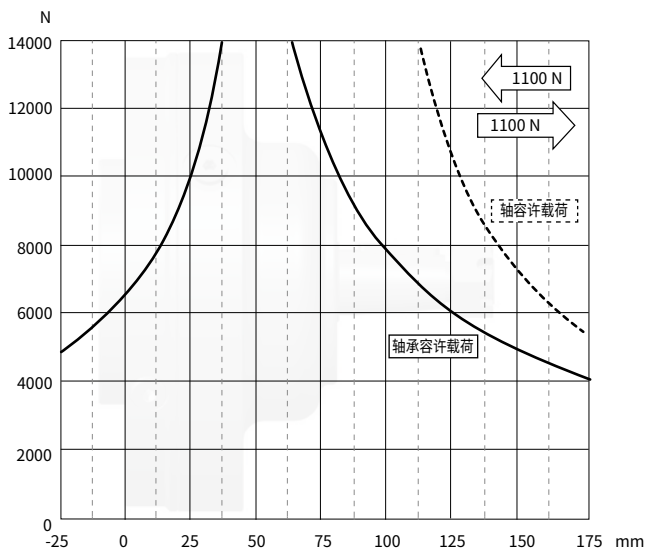
P-0118

许用载荷 / 轴承曲线

如图所示, 当轴向载荷为 0N 时, 输出轴的径向许用载荷与法兰安装面到载荷作用点的距离有关。

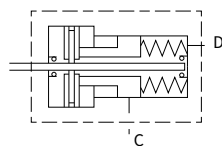
实线所示是允许的轴承径向载荷, 表示使用含有抗磨添加剂的液压油, 并且在以连续输出扭矩下且马达转速 100 rpm, 轴承 L₁₀ 使用寿命为 2000 小时为基础建立的曲线。

虚线所示是轴的最大径向载荷。轴伸载荷若超过该值马达将会被损坏。



P-0117

原理图



P-0016