



1.3.2

# EHG04F

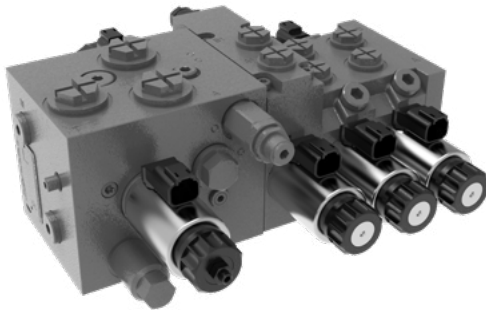
## 负载敏感多路控制阀

### EHG:

规格	04F
额定压力 (bar)	350 (泵侧) 350 (执行元件侧)
额定流量 (L/min)	100 (进油提升联) 40 (其余联)

### 优势:

- 体积小, 重量轻
- 性能可靠稳定
- 压损低, 节省油耗
- 微动性好



## 目录

	页码
特点	03
剖面图	04
技术参数	05
订货型号	06-07
原理图	08
特性曲线	09
单元组件尺寸	10-17
外形尺寸	18-19

## 特点

### 1. 系统:

与负载无关的流量分配系统

开中心，用于定量泵系统

- 优先功能
- 较低的控制压力， $\Delta P=12\text{bar}$
- 流量精度高
- 电开关、电比例控制

### 2. 结构

- 片式结构多路阀
- 中间联 Max. 6 联

### 3. 压力

- 一次和二次安全阀

### 4. 流量

- 负载压力补偿，实现流量抗负载波动
- 响应快
- 滞环小

### 5. 应用领域:



前移式叉车



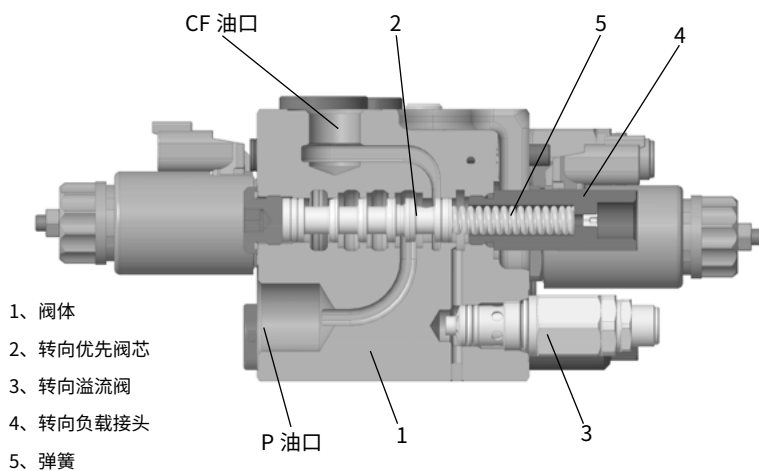
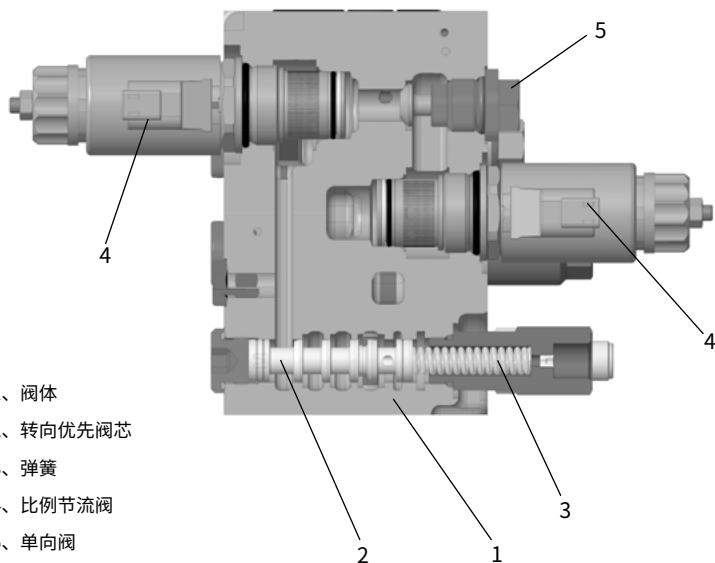
电动叉车



平衡重叉车

## 剖面图

### ·进油提升联（带转向优先）



## 技术参数

### 通用

规格	04F		
结构	片式结构, 负载敏感, 阀前补偿		
油口连接尺寸	ISO BSP 管螺纹 (其他连接形式请与我公司联系)		
重量 (kg)	进油提升联	常规	9.3
		集成转向优先	10.7
	标准中间联	2.9	
	带端口安全阀	2.9	
	带单侧平衡阀	3.9	
	带双侧平衡阀	3.3	
尾联	0.9		

### 液压

规格	04F		
进油提升联额定流量 Q(L/min)	100		
中间联额定流量 Q(L/min)	4bar 补偿压力	32	
	6bar 补偿压力	40	
油口处最大工作压力 (bar)	P	350	
	LS	350	
	A/B	350	
	T	30	

### 电气

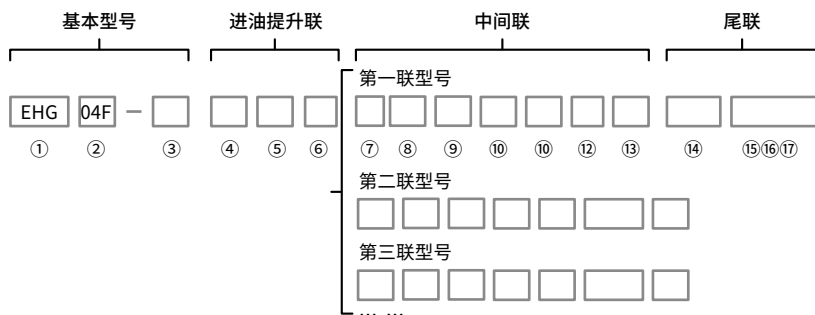
进油提升 电液控制	<ul style="list-style-type: none"> <li>· 电开关阀</li> <li>· 接头: Deutsch DT04-2P</li> <li>· 防护等级: IP67k</li> <li>· 供电电压: 12 或 24VDC</li> </ul>	<ul style="list-style-type: none"> <li>· 电比例阀</li> <li>· 所需颤振频率: 120Hz</li> <li>· 磁滞: 小于 3%</li> <li>· 接头: Deutsch DT04-2P</li> <li>· 防护等级: IP67k</li> <li>· 控制电流 @24VDC: 0~1000mA; @12VDC: 0~2100mA</li> </ul>
普通 电液控制	<ul style="list-style-type: none"> <li>· 电开关阀</li> <li>· 接头: Deutsch DT04-2P</li> <li>· 防护等级: IP67k</li> <li>· 供电电压: 12 或 24VDC</li> </ul>	<ul style="list-style-type: none"> <li>· 电比例阀</li> <li>· 所需颤振频率: 120Hz</li> <li>· 磁滞: 小于 3%</li> <li>· 接头: Deutsch DT04-2P</li> <li>· 防护等级: IP67k</li> <li>· 控制电流 @24VDC: 0~940mA; @12VDC: 0~1800mA</li> </ul>

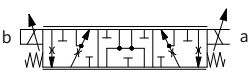
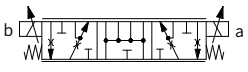
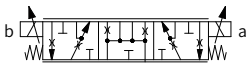
### 使用环境

液压油液	(HL, HLP) 按 DIN51 524 标准; 液压油液 HEES(合成醇) 按 VDMA24568 标准
液压油液温度范围 (°C)	-20 至 +100
黏度范围 $\nu$ (mm <sup>2</sup> /s)	20 至 380
工作环境温度 (°C)	-30 至 +80
液压油的最大允许污染度、 符合 ISO 4406(c) 的清洁度等级	等级 20/18/15, 建议使用滤芯过滤比 $\beta_{10} \geq 75$ 的过滤器

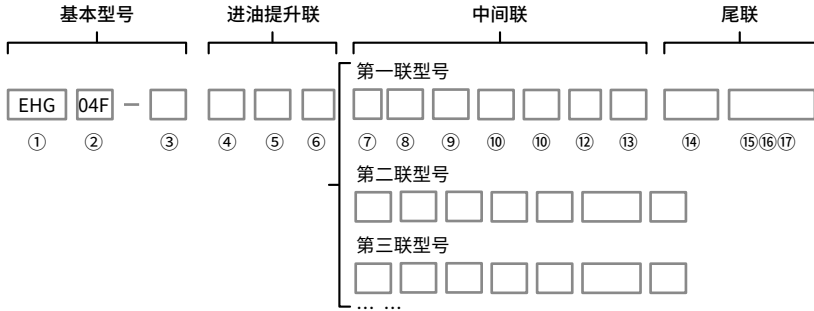
(若使用时超过表中规定参数, 请向我公司咨询)

## 订货型号



基本型号	①结构	EHG	片式结构, 负载敏感, 阀前补偿
	②规格		04F
	③中间联数量	..	Max. 6 联
进油提升联	④是否带转向优先	CF	带转向优先
		CN	不带转向优先
	⑤溢流阀	P...	主溢流阀, (用三位数字表示压力值, 单位: bar)
		Q...	转向溢流阀, (用三位数字表示压力值, 单位: bar)
	⑥ U/D 流量	......	流量用三位数表示, 单位: L/min。例: 90-90, 流量均为 90L/min (注: 起升 / 下降流量)
中间联	⑦阀芯功能	S	带压力补偿功能
	⑧ 阀芯中位机能	E	
		J	
		Q	
	⑨ A/B 流量	...-...	流量值用三位数表示, 单位: L/min。例: 40-40, 流量均 40L/min

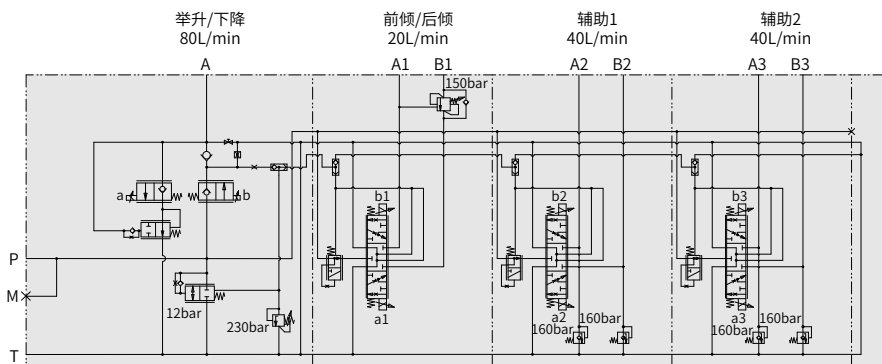
## 订货型号



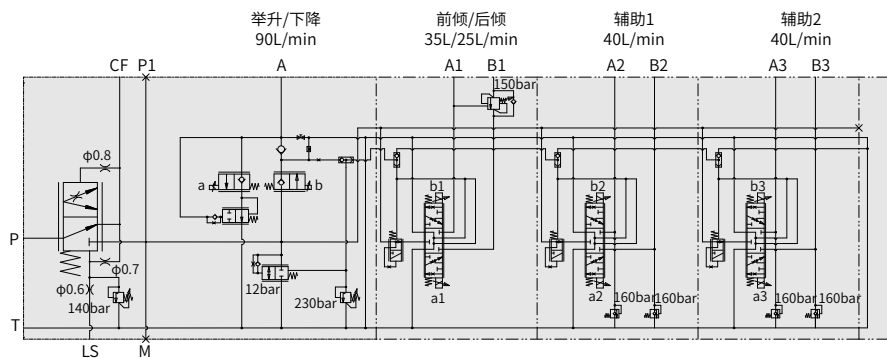
中间联	⑩控制方式	W21	电比例控制, 24V
		W23	电比例控制, 12V
		W41	电开关控制, 24V
		W43	电开关控制, 12V
	⑪应急手柄	无代号	无应急手柄
		1	带应急手柄
⑫ A/B 端口 安全阀	QQ	安全阀螺堵(端口安全阀可补装)	
	GG	补油阀, 防吸空	
	H...H...	H320H320, 安全阀调定压力以三位数字表示, 单位: bar	
尾联	⑬ LS 卸荷	LZ	无 LS 卸荷功能
		LA	带 LS 卸荷功能
	⑭ 附加 PT 口形式	无代号	尾联无附加 P 口连接
		PT	尾联带附加 P 口连接
其他	⑮ 密封形式	V	FKM 氟橡胶
		N	NBR 丁晴橡胶
	⑯ 设计系列号	001	
⑰ 特殊应用	无代号	无特殊要求	
*	其他要求	其他要求请用文字表示	

## 原理图

## ·不带转向优先

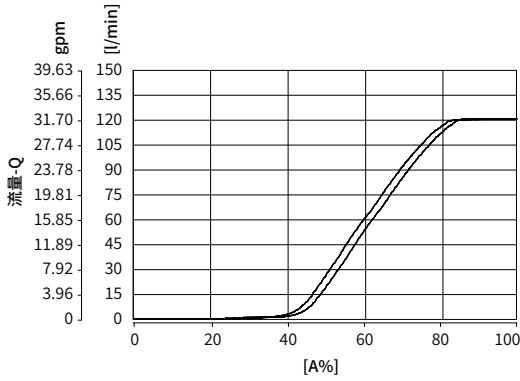


## ·带转向优先

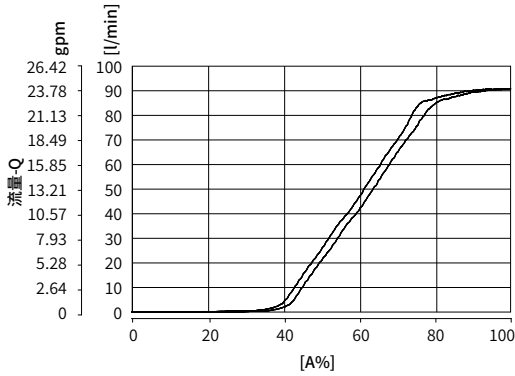


# 特性曲线

### 特性曲线-进油提升联-起升

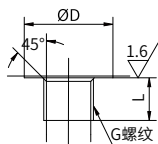
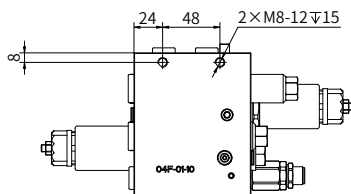
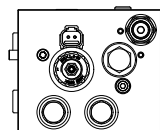
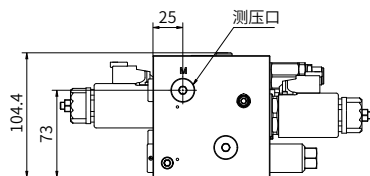
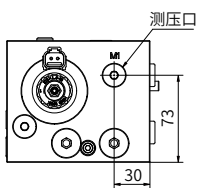
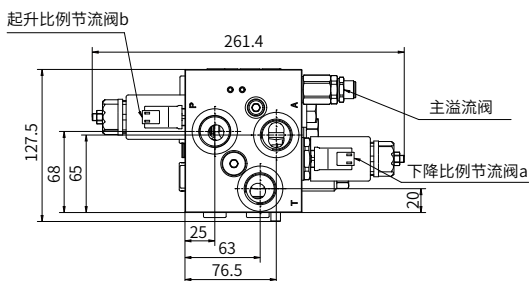


### 特性曲线-进油提升联-下降



## 进油提升联部装

## · EHG 04F



## 油口尺寸

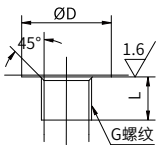
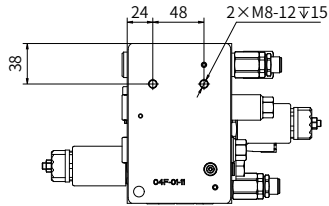
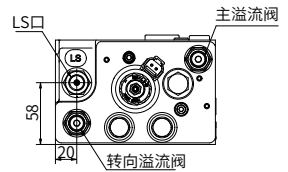
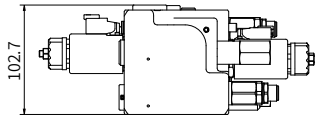
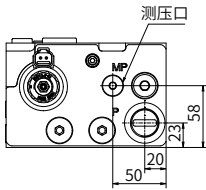
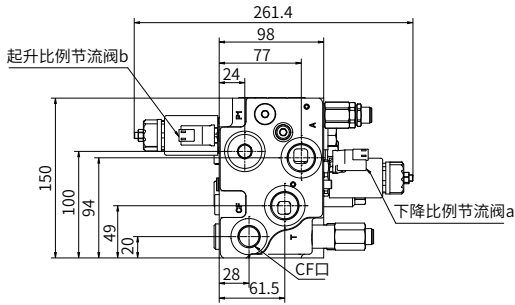
P口: G3/4  
T口: G3/4  
测压口: G1/4  
A口: G3/4

## 螺纹尺寸

G3/4:  $\varnothing$  D 38 L 16.5  
G1/4:  $\varnothing$  D 20 L 12.5

## 集成转向优先的进油提升联部装

## · EHG 04F



## 油口尺寸

P口: G3/4

T口: G3/4

LS口: G1/4

测压口: G1/4

A口: G3/4

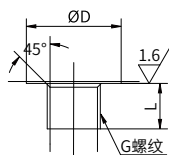
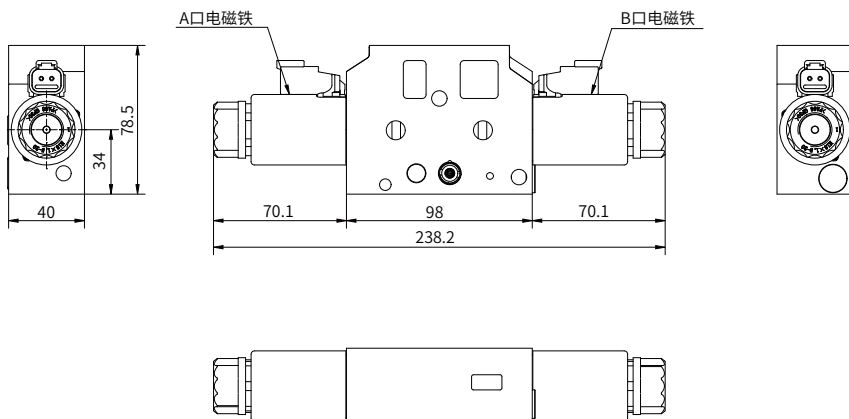
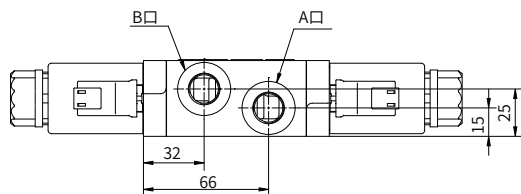
CF口: G1/2

## 螺纹尺寸

G1/2:  $\varnothing D$  34 L 15G3/4:  $\varnothing D$  38 L 16.5G1/4:  $\varnothing D$  20 L 12.5

## 中间联部装

## ·EHG 04F



## 油口尺寸

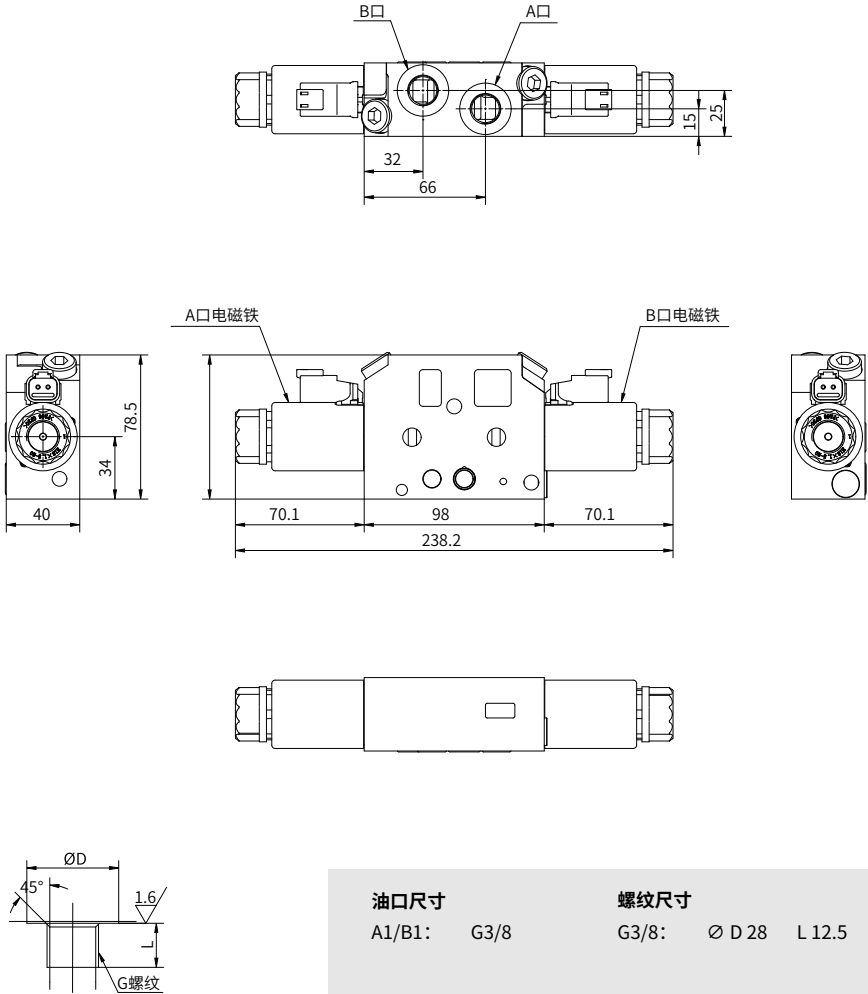
A/B 口: G3/8

## 螺纹尺寸

G3/8: Ø D28 L12.5

## 中间联部装 - 带端口安全阀

### · EHG 04F



#### 油口尺寸

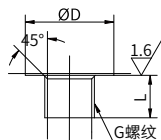
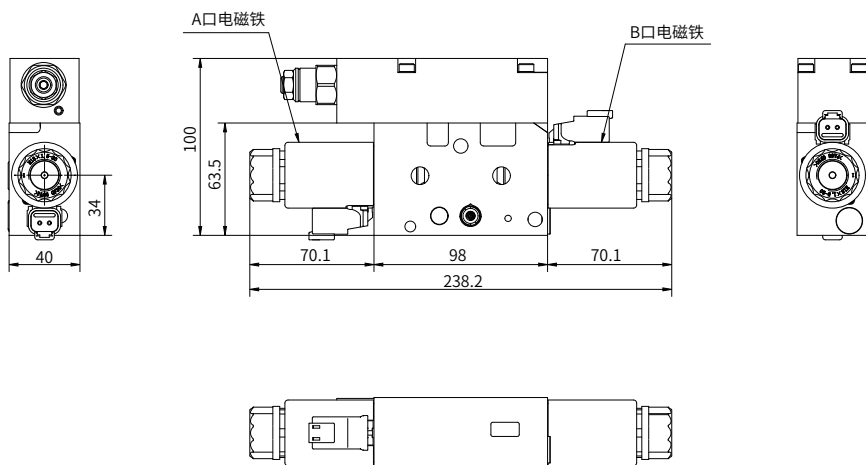
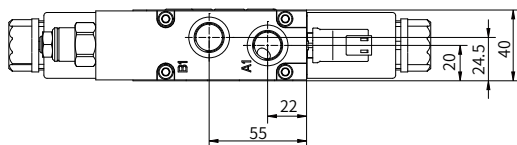
A1/B1: G3/8

#### 螺纹尺寸

G3/8:  $\varnothing D 28$  L12.5

## 中间联部装 - 带单侧平衡阀

## · EHG 04F



## 油口尺寸

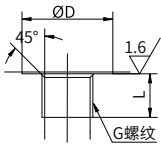
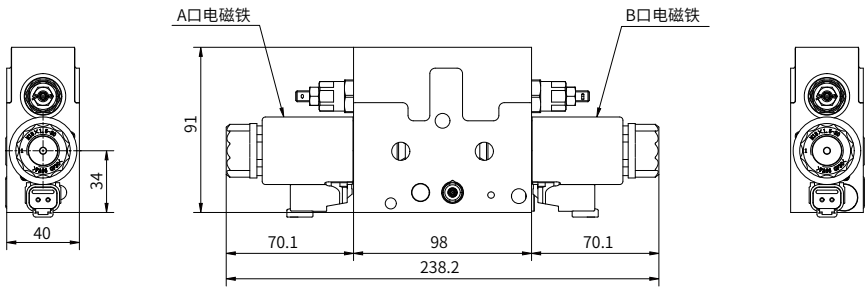
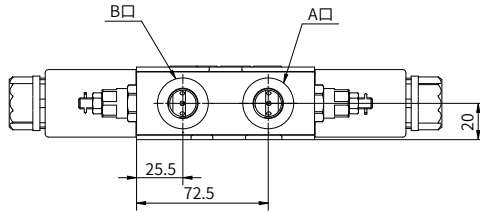
A1/B1: G3/8

## 螺纹尺寸

G3/8: Ø D 23 L 12.5

## 中间联部装 - 带双侧平衡阀

### · EHG 04F



#### 油口尺寸

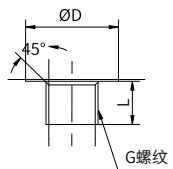
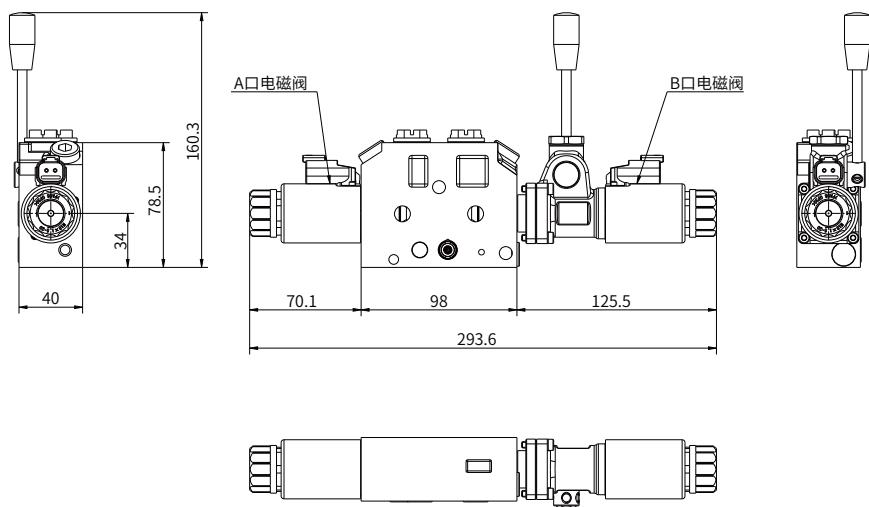
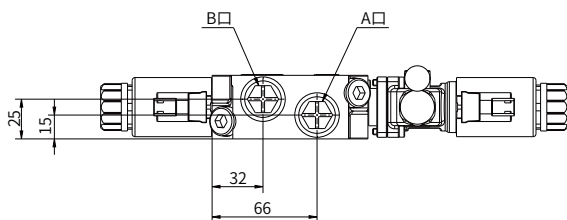
A/B 口: G3/8

#### 螺纹尺寸

G3/8:  $\varnothing D 28$  L 12.5

## 中间联部装 - 加应急手柄

## · EHG 04F



## 油口尺寸

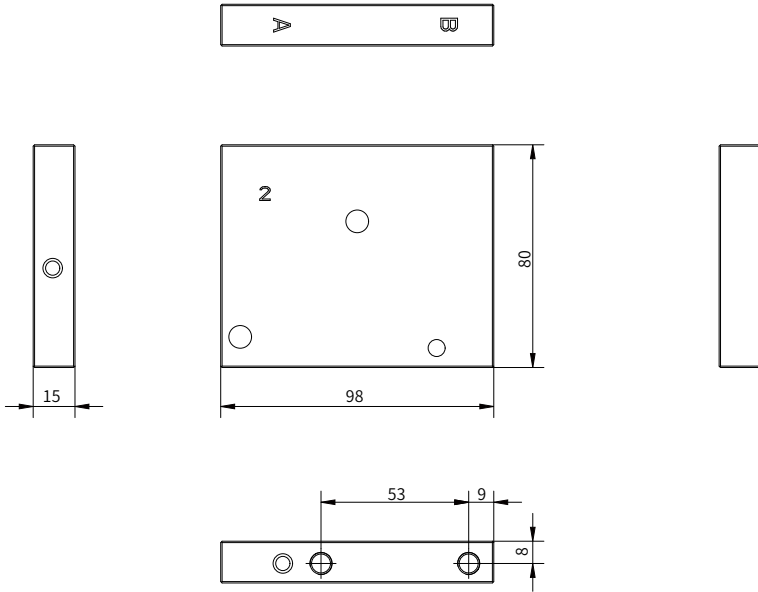
A/B 口: G3/8

## 螺纹尺寸

G3/8:  $\varnothing D 28$  L 12.5

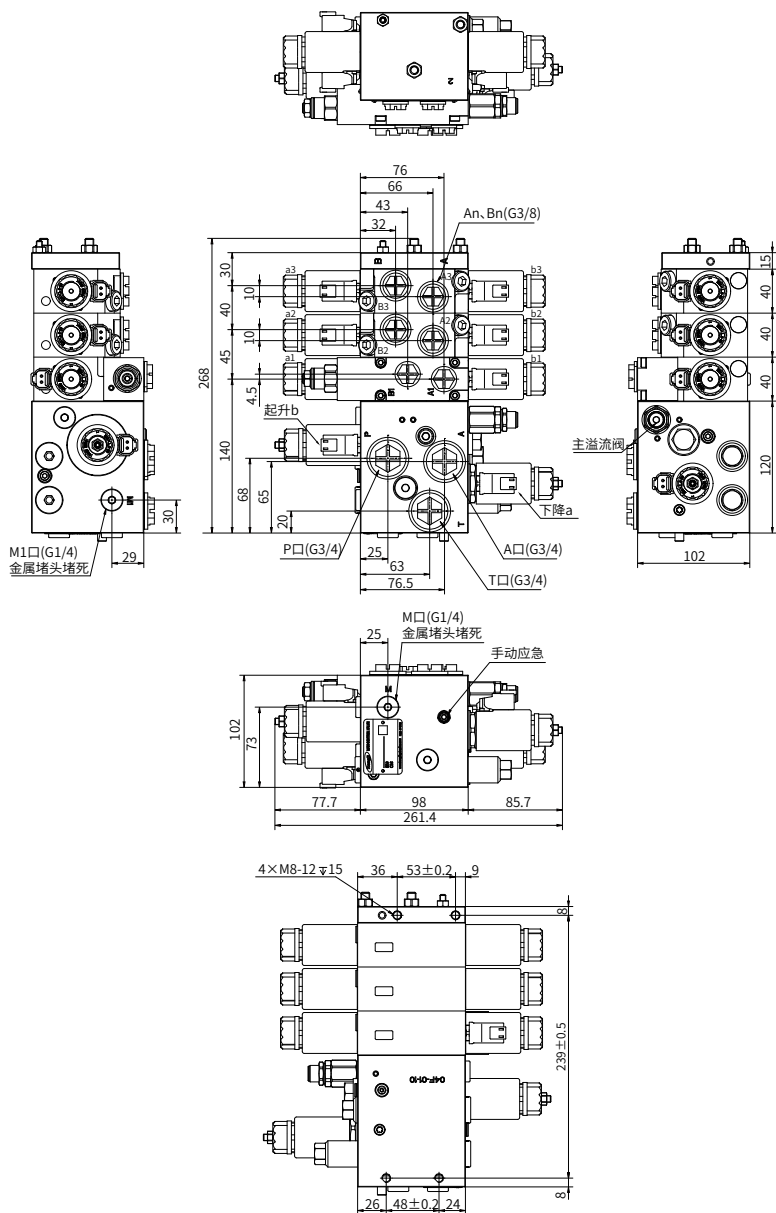
# 尾联部装

## · EHG 04F



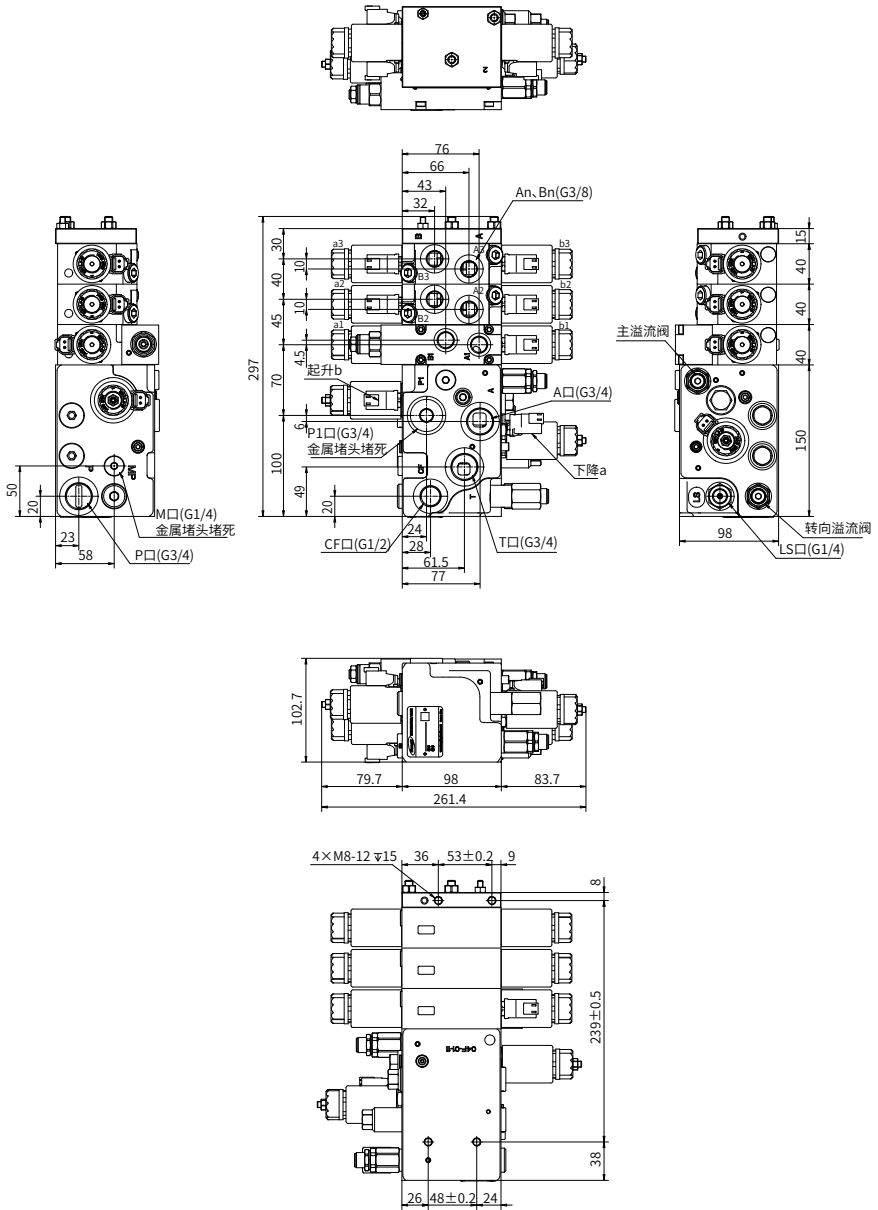
## 外形尺寸

## ·不带转向优先的产品



# 外形尺寸

## ·带转向优先的产品





© 未经恒立液压公司授权，此宣传册任何部分不得以任何方式翻版、编辑、复制及使用电子方式进行传播。由于产品一直在不断开发创新中，本宣传册中信息不针对特定行业的特殊条件或适用性，对于因此而产生的任何不完整或不准确描述，恒立液压不承担责任。