

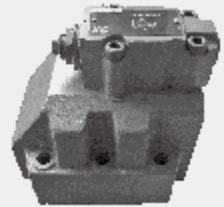


3.20

先导式顺序阀

DZ...L5X 型

通径 (NG) 10 至 32
 压力至 315bar
 流量至 600 L/min



目录

功能说明、图形符号	02
图形符号	03
型号说明	03
技术参数	04
性能曲线	04
元件尺寸	05-06

特点

- 用于底板安装
- 安装面符合 DIN24340 D 型和 ISO 5781
- 用于油路块安装
- 4 种压力范围
- 2 种调节形式
 - 旋钮
 - 带保护罩的调节螺栓
- 可选用的单向阀

功能说明、图形符号

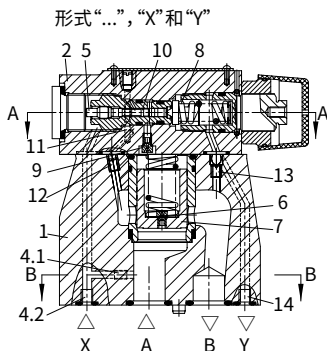
DZ 型压力阀是先导式顺序阀。它们用于次级回路压力相关顺序切换。该顺序阀的组成主要包括带主阀芯插件 (7) 的主阀 (1) 和带压力调节元件的先导阀 (2) 及可选的单向阀 (3)。

该阀的功能取决于控制油泄油配置：

DZ...-L5X/... 型压力阀

(控制油路 4.1、12 和 13 打开；控制油路 4.2、14 和 15 堵死)

控制油路 A 的压力经控制油路 (4.1) 作用于先导阀 (2) 中的先导阀芯 (5) 上。同时，它经节流孔 (6) 作用于主阀 (7) 的弹簧加载侧。当该压力超过弹簧 (8) 的设定值时，先导阀芯 (5) 克服弹簧 (8) 移动。主阀芯 (7) 弹簧加载侧的油液经节流孔 (9)，控制台肩 (10) 和控制油路 (11) 及 (12) 流入油口 B。使主阀芯 (7) 存在一个压降且上升。允许油液从 A 向 B 自由流动。弹簧 (8) 设定的压力保持不变，开启压力保持恒定。先导阀芯 (5) 的泄漏油经油路 (13) 由内部引入油口 B。可以安装选择的单向阀 (3) 使从油口 B 至 A 自由回流。



DZ...-L5X/..X... 型压力阀

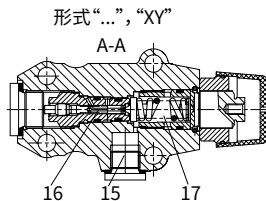
(控制油路 4.2、12 和 13 打开；控制油路 4.1、14 和 15 堵死)

此阀的功能原则上与 DZ...-L5X/... 型相同。但是，对于 DZ...-L5X/..X... 型顺序阀，该压力信号借助于控制油路 (4.2) 由外部提供。

DZ...-L5X/..Y... 型顺序阀

(控制油路 4.1、12 和 14 或 15 打开；控制油路 4.2 和 13 堵死)

此阀的功能原则上与 DZ...-L5X/..X... 型相同。但是，对于 DZ...-L5X/..Y... 型顺序阀，先导阀芯 (5) 的泄漏必须经油路 (14) 或 (15) 无背压排入油箱。控制油经油路 (12) 流入油口 B。

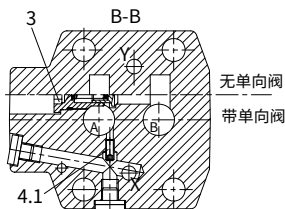


DZ...-L5X/..XY... 型旁通阀 (B 口接油箱)

(如 B 口接系统，需选用 DZ...-L5X/..XY2...)

(控制油路 4.2、14 或 15 打开；控制油路 4.1、12 和 13 堵死)

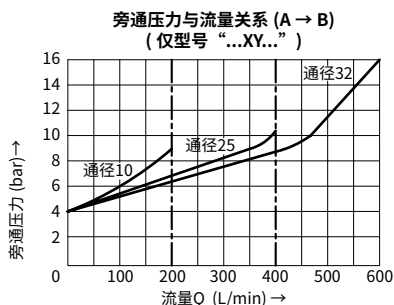
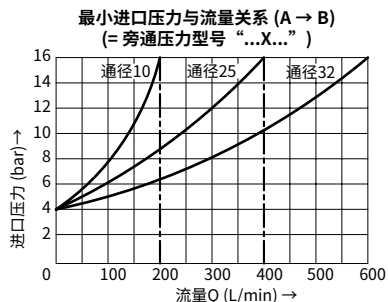
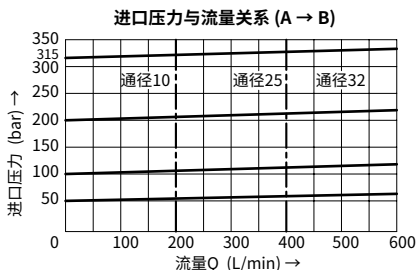
油口 X 的压力经控制油路 (4.2) 作用于先导阀 (2) 中的控制活塞 (5) 上。同时，油口 A 的压力经节流孔 (6) 作用于主阀芯 (7) 的弹簧加载侧。当油口 X 的压力超过弹簧 (8) 的设定值时，控制活塞 (5) 克服弹簧 (8) 移动，油液可经过节流孔 (9) 和孔 (16) 从主阀芯 (7) 的弹簧加载侧流入弹簧腔 (17)，主阀芯 (7) 弹簧加载侧的压力值下降，使主阀芯 (7) 上升。因此，油液可以以最小的压力损失从油口 A 流入油口 B。弹簧腔 (17) 中的控制油应该经油路 (14) 或 (15) 无背压排入油箱。可以安装选择的单向阀 (3) 使从油口 B 至 A 自由回流。



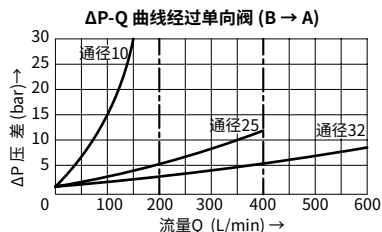
技术参数

工作介质		矿物油 - 适用于丁腈橡胶或氟橡胶密封 磷酸酯 - 适用于氟橡胶密封			
工作介质温度范围		°C -30 至 +80 (丁腈橡胶密封) -20 至 +80 (氟橡胶密封)			
粘度范围		mm ² /s 10 至 800			
油液污染度		油液最高污染度等级按 NAS1638 9 级和 ISO4406 20/18/15 级			
最高工作压力	油口 A, B, X	bar	315		
	油口 Y	bar	315		
设定压力	最大	bar	50; 100; 200; 315		
	最小	bar	与流量相关 (见性能曲线)		
通径			DZ10	DZ20	DZ30
最大流量		L/min	200	400	600
安装位置			可选的		
通径			DZ10	DZ20	DZ30
重量	底板安装 DZ	kg	约 3.6	约 5.5	约 8.2
	DZC	kg	约 1.2		
	DZC30	kg	约 1.5		

性能曲线 (在使用 HLP46, $\vartheta_{油}=40^{\circ}\text{C} \pm 5^{\circ}\text{C}$ 时测得)



该曲线在整个流量范围内对出口压力 $P_B=0$ 有效。



该曲线在整个流量范围内对出口压力 $P_B=0$ 有效。

