



滚珠丝杠·磨制型

内循环DWP/S、端塞循环KRP/S



江苏恒立精密工业有限公司
JIANGSU HENGLI PRECISION INDUSTRY CO.,LTD.

导程精度

精度规格

定位用300mm的变动值 V_{300} 和摆动值 $V_{2\pi}$ 单位: μm

精度等级	C0	C1	C2	C3	C5	C7
V_{300}	3.5	5	7	8	18	—
$V_{2\pi}$	3	4	5	6	8	—

注) V_{300} : 有效螺纹长度内, 任意采样300mm的最大变动值;
 $V_{2\pi}$: 有效螺纹长度内, 任意1圈转动的最大变动值。

导程精度表 单位: μm

产品类型		精密滚珠丝杠										
精度等级		C0		C1		C2		C3		C5		C7
螺纹有效长度 (mm)		e_p	v_u	e_p	v_u	e_p	v_u	e_p	v_u	e_p	v_u	e_p
>	\leq											
—	100	3	3	3.5	5	5	7	8	8	18	18	±50/300mm
100	200	3.5	3	4.5	5	7	7	10	8	20	18	
200	315	4	3.5	6	5	8	7	12	8	23	18	
315	400	5	3.5	7	5	9	7	13	10	25	20	
400	500	6	4	8	5	10	7	15	10	27	20	
500	630	6	4	9	6	11	8	16	12	30	23	
630	800	7	5	10	7	13	9	18	13	35	25	
800	1000	8	6	11	8	15	10	21	15	40	27	
1000	1250	9	6	13	9	18	11	24	16	46	30	
1250	1600	11	7	15	10	21	13	29	18	54	35	
1600	2000	—	—	18	11	25	15	35	21	65	40	
2000	2500	—	—	22	13	30	18	41	24	77	46	
2500	3150	—	—	26	15	36	21	50	29	93	54	
3150	4000	—	—	30	18	44	25	60	35	115	65	
4000	5000	—	—	—	—	52	30	72	41	140	77	
5000	6300	—	—	—	—	65	36	90	50	170	93	
6300	8000	—	—	—	—	—	—	110	60	210	115	
8000	10000	—	—	—	—	—	—	—	—	260	140	

注) e_p : 实际平均行程减去目标行程后得到的差值;
 v_u : 用与实际平均行程平行的2条直线将实际行程夹起来时的最大变动幅度。

基本额定载荷定义、额定寿命

滚珠丝杠在使用的过程中，滚珠与螺纹滚道面因过大的轴向负载的作用而受到挤压导致产生形变。该形变为永久形变，即使卸载也无法完全恢复原状。为此，有必要分析如何将这种形变抑制在一定的范围内。

基本额定载荷的定义

基本额定静载荷 C_{0a}

基本额定静载荷是指滚珠丝杠副滚动物体及滚动面的永久形变量总和达到滚动物体直径的0.01%时，大小和方向都一定的轴向负载。

基本额定动载荷 C_a

是指一组相同的滚珠丝杠在相同条件下运转时，其中90%能在达到100万转时不因滚动疲劳而引起疲劳剥落时承受的轴向负载。

用 C_{0a} 计算轴向许可负荷

通常，基本额定静载荷 C_{0a} 等于滚珠丝杠轴向许可负载。但根据使用条件，计算负荷时有必要考虑以下静态安全系数。

$$F_{a\max} = \frac{C_{0a}}{f_s}$$

- $F_{a\max}$: 轴向许可负荷 (kN)
- C_{0a} : 基本静额定载荷 (kN)
- f_s : 静态安全系数 (参照右表)

静态安全系数 (f_s)

使用机械	负荷条件	f_s 的下限
一般 工业机械	无振动或冲击时	1.0~3.5
	有振动或冲击时	2.0~5.0
工具机	无振动或冲击时	1.0~4.0
	有振动或冲击时	2.5~7.0

额定寿命

滚珠丝杠的额定寿命，根据基本额定动载荷 C_a 及轴向载荷推算。额定寿命按照可以确保良好的润滑，并且以理想的安装条件来进行装配的前提来进行负荷计算得出。安装构件的精度及变形可能给寿命造成不良影响。

额定寿命的计算

额定寿命一般用总转数表示，但有时也用总旋转时间或总运行距离来表示，计算公式如下。

$$L = \left(\frac{C_a}{f_w \cdot F_a} \right)^3 \times 10^6$$

- L : 额定寿命 (总转数)
- C_a : 基本动额定载荷 (N)
- F_a : 承载轴向载荷 (N)
- f_w : 负荷系数 (参考右表)

负荷系数 (f_w)

振动、冲击	速度 (V)	f_w
微小	微速时 $V \leq 0.25\text{m/s}$	1~1.2
小	低速时 $0.25 < V \leq 1\text{m/s}$	1.2~1.5
中	中速时 $1 < V \leq 2\text{m/s}$	1.5~2
大	高速时 $V > 2\text{m/s}$	2~3.5

工作寿命、防尘、润滑

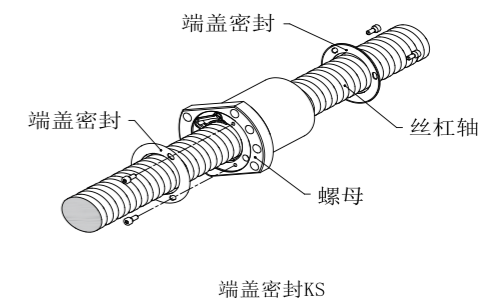
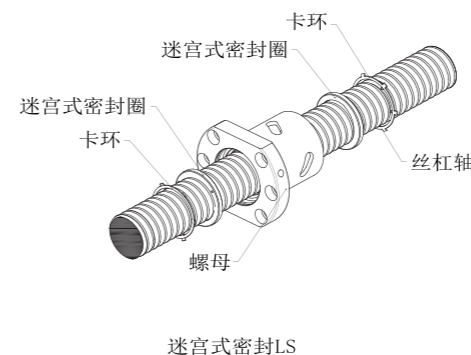
工作寿命时间

$$L_h = \frac{L}{60 \times N} = \frac{L \times P_h}{2 \times 60 \times n \times l_s}$$

- L_h : 工作寿命时间 (h)
- N : 每分钟转速 (min^{-1})
- n : 每分钟往返次数 (min^{-1})
- P_h : 滚珠丝杠的导程 (mm)
- l_s : 行程长度 (mm)

防尘

滚珠丝杠的螺母内部如混入异物，则会产生早期磨损或由沟道损伤、循环部的破损导致的运转不良等问题。因此需要防止异物进入，选择适合的防尘部件。



润滑

滚珠丝杠脂润滑时，使用锂皂基类的润滑脂，基油粘度为30~140 mm^2/s 。油润滑时，使用ISOVG32~100润滑油。

润滑剂的功效：

- (1) 降低各运动部件之间的摩擦，防止焦化及减少磨损。
- (2) 在滚动面上形成油膜减少作用于表面的应力，延长滚动疲劳寿命。
- (3) 将油膜覆盖于金属表面防止生锈。

选择的依据：

- (1) 在高速用途等重视丝杠轴热位移时或低温环境下使用时，建议使用基油粘度较低的润滑剂
- (2) 在低速、高温或微动、大负载等条件下使用时，建议使用基油粘度较高的润滑剂。

下表给出了润滑剂的检查和补充间隔以作参考。需要注意的是，在补充新润滑剂时首先要擦去丝杠轴上的旧润滑剂再加以补充。

润滑剂的检查和补充间隔

润滑方式	检查间隔	检查项目	补充或更换间隔
润滑油	每周	油量、污浊等	每次点检时进行补充，也可根据油箱容量而定
润滑脂	工作初期2~3个月	污浊、异物的混入等	通常每年补充一次，但根据检查结果而定，注入量为螺母空间的50%，避免使用不同品牌
油浸	每天工作前	油面管理	根据消耗量决定

润滑、特点、应用

润滑油注入量

每周检查，视油槽容量做适当补充。若润滑油脏污时，请更换润滑油。下式给出了注油量计算的方法。

$$Q = \frac{D}{90}$$

Q: 每10分钟注油量 cc
D: 丝杠轴外径 mm

润滑脂注入量

工作初期2~3个月检查是否有异物混入，若油脂脏污，请更换油脂。通常每年补充一次，但根据具体检查结果而定。油脂注入量为螺母空间的50%，应避免使用不同的品牌。下式给出了油脂注入量的计算方法。

$$Q = \left(\sqrt{(\pi \times D_p)^2 + P_h^2} \times \pi D_w^2 \times n \times \frac{1}{1000} + \frac{\pi L \times (2d_1 G + G^2)}{4} \right) \times \frac{1}{1100}$$

Q : 润滑油脂注入量 (cm³)
d₁ : 丝杠轴外径 (mm)
D_w : 滚珠直径 (mm)
D_p : 节圆直径 (mm)
P_h : 导程 (mm)
L : 螺母长度 (mm)
G : 滚珠尺寸系数
n : 循环圈数

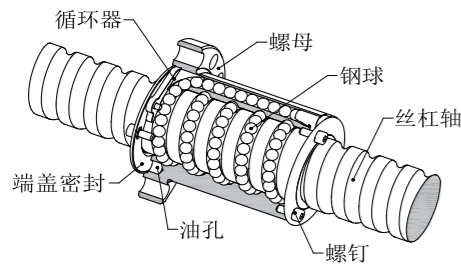
注: D_p参数请咨询恒立人员。

滚珠直径D _w	Φ2.381	Φ2.778	Φ3.175	Φ3.969	Φ4.763
G值	1.0	1.5	1.2	1.3	2.0

滚珠直径D _w	Φ6.350	Φ7.144	Φ7.938	Φ9.525	Φ12.7
G值	3.0	3.5	3.9	5.0	6.0

端塞循环KRP、KRS产品特点

- 良好的钢球循环结构
- 低扭矩变动率，运动平稳
- 高速低噪音
- 通过使用自主研发的紧凑型密封圈，缩短螺母长度，实现紧凑型设计



轴侧视图

应用领域

- 工业母机
- 测量设备
- 能源
- 半导体
- 医疗
- 机器人

循环方式	型号	轴径/mm	DN值
端部循环	KRP KRS	Φ10~Φ25	≤100000
		Φ28~Φ36	≤125000
		Φ40~Φ63	≤130000

特点、应用、公称型号

公称型号的构成例

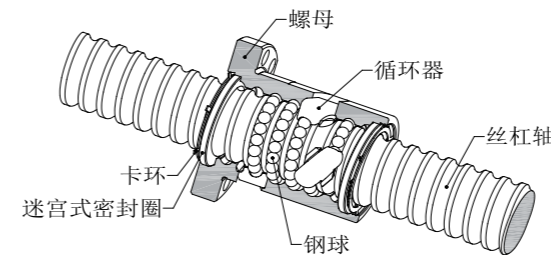
K R S 40 16 - 5 KS + 800/ 1000 C3 T

端部循环式 | 标准形式 | 预压^{※1}方式 | 丝杠直径 | 丝杠导程 | 单个螺母循环圈数 | 端盖密封 | 滚珠螺纹长 | 丝杠总长 | 精度^{※2}等级 | 表面特殊处理

※1) 预压方式:S为单螺母间隙,P为单螺母预压;
※2) 精度等级可根据客户的需求进行定制,具体详情可联系恒立人员。

内循环DWP、DWS产品特点

- 该循环结构的螺母外径尺寸最小，最能实现紧凑型设计；
- 可实现错位预紧、大钢球预紧、无预紧、双螺母垫片预紧



轴侧视图

应用领域

- 工业母机
- 测量设备
- 能源
- 半导体
- 医疗
- 机器人

循环方式	型号	轴径/mm	DN值
内循环	DWP DWS	Φ16~Φ28	≤70000
		Φ32~Φ100	≤100000

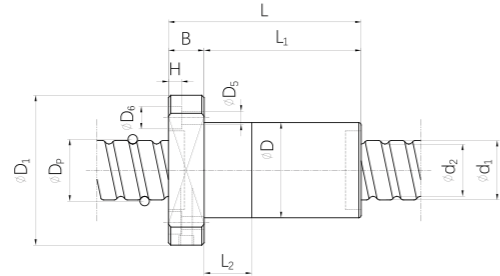
公称型号的构成例

D W S 40 10 - 5 LS + 800/ 1000 C3

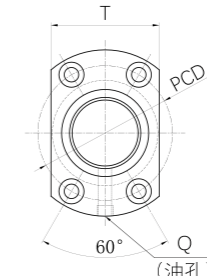
内循环式 | D型翼 | 预压^{※1}方式 | 丝杠直径 | 丝杠导程 | 单个螺母循环圈数 | 迷宫式密封 | 滚珠螺纹长 | 丝杠总长 | 精度等级^{※2}

※1) 预压方式:S为单螺母间隙,P为单螺母预压;
※2) 精度等级可根据客户的需求进行定制,具体详情可联系恒立人员。

尺寸表

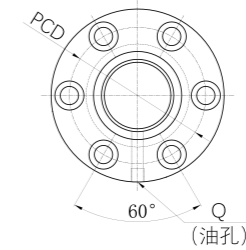
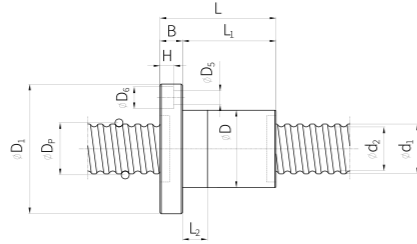


尺寸表



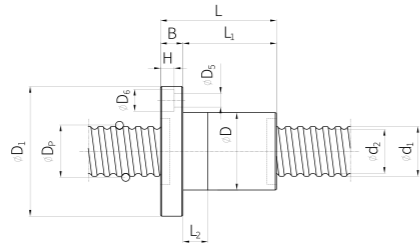
法兰类型 F1

滚珠丝杠 型号	滚珠丝杠螺杆尺寸					负载圈数 列*圈	基本额定载荷(kN)			刚性 (N/μm) 大钢球 预压型 K	滚珠丝杠螺母尺寸											丝杠轴的 惯性力矩/mm ² kg·cm ² /mm	最大容许转速 (DN值转速) min ⁻¹	
	外径	导程	钢球 直径	根径	质量 kg/m		动载	静载	F ₁		油孔	质量 kg	外径	法兰 直径	长度				安装孔尺寸					
	d ₁	P _h	D _w	d ₂			C _a	C _{oa}							D	D ₁	L	B	L ₁	L ₂	PCD			D ₅
DWP 1605-3	16	5	3.175	13	1.35	3*1	9.3	13.2	338	30	49	45	10	35	10	39	4.5	8	4.5	34	M6*1	0.24	5.02*10 ⁻⁴	4400
DWP 1605-4	16	5	3.175	13	1.35	4*1	11.9	17.7	446	30	49	50	10	40	10	39	4.5	8	4.5	34	M6*1	0.25	5.02*10 ⁻⁴	4400
DWP 2004-3	20	4	2.381	17.8	2.26	3*1	6.5	11.8	410	32	56	42	11	31	10	44	5.5	9.5	5.5	38	M6*1	0.27	1.23*10 ⁻³	3500
DWP 2004-4	20	4	2.381	17.8	2.26	4*1	8.3	15.7	540	32	56	46	11	35	10	44	5.5	9.5	5.5	38	M6*1	0.28	1.23*10 ⁻³	3500
DWP 2005-3	20	5	3.175	17	2.18	3*1	10.8	17.6	426	34	58	46	11	35	10	46	5.5	9.5	5.5	38	M6*1	0.32	1.23*10 ⁻³	3500
DWP 2005-4	20	5	3.175	17	2.18	4*1	13.8	23.4	560	34	58	51	11	40	10	46	5.5	9.5	5.5	38	M6*1	0.34	1.23*10 ⁻³	3500
DWP 2006-3	20	6	3.969	16.5	2.1	3*1	13.9	20.7	418	35	58	52	11	41	10	46	5.5	9.5	5.5	38	M6*1	0.35	1.23*10 ⁻³	3500
DWP 2006-4	20	6	3.969	16.5	2.1	4*1	17.9	27.6	550	35	58	59	11	48	10	46	5.5	9.5	5.5	38	M6*1	0.38	1.23*10 ⁻³	3500
DWP 2008-4	20	8	3.969	16.5	2.19	4*1	17.8	27.6	550	35	58	68	11	57	15	46	5.5	9.5	5.5	38	M6*1	0.42	1.23*10 ⁻³	3500
DWP 2010-3	20	10	3.969	16.5	2.24	3*1	13.8	20.7	416	35	58	68	11	57	15	46	5.5	9.5	5.5	38	M6*1	0.42	1.23*10 ⁻³	3500
DWP 2504-3	25	4	2.381	22.8	3.6	3*1	7.1	14.8	492	38	63	43	11	32	10	51	5.5	9.5	5.5	41	M6*1	0.35	2.99*10 ⁻³	2800
DWP 2504-4	25	4	2.381	22.8	3.6	4*1	9.2	19.8	648	38	63	47	11	36	10	51	5.5	9.5	5.5	41	M6*1	0.37	2.99*10 ⁻³	2800
DWP 2505-3	25	5	3.175	22	3.5	3*1	12.3	23.0	528	40	63	47	11	36	10	51	5.5	9.5	5.5	44	M6*1	0.39	2.99*10 ⁻³	2800
DWP 2505-4	25	5	3.175	22	3.5	4*1	15.7	30.7	696	40	63	52	11	41	10	51	5.5	9.5	5.5	44	M6*1	0.41	2.99*10 ⁻³	2800
DWP 2506-3	25	6	3.969	21.5	3.4	3*1	16.2	27.5	524	40	63	52	11	41	10	51	5.5	9.5	5.5	44	M6*1	0.40	2.99*10 ⁻³	2800
DWP 2506-4	25	6	3.969	21.5	3.4	4*1	20.7	36.6	690	40	63	60	11	49	10	51	5.5	9.5	5.5	44	M6*1	0.44	2.99*10 ⁻³	2800
DWP 2508-3	25	8	3.969	21.5	3.51	3*1	16.1	27.5	524	40	63	61	12	49	10	51	5.5	9.5	5.5	44	M6*1	0.47	2.99*10 ⁻³	2800
DWP 2508-4	25	8	3.969	21.5	3.51	4*1	20.6	36.6	690	40	63	69	12	57	15	51	5.5	9.5	5.5	44	M6*1	0.51	2.99*10 ⁻³	2800
DWP 2510-3	25	10	3.969	21.5	3.58	3*1	16.0	27.5	524	40	63	80	15	65	15	51	5.5	9.5	5.5	44	M6*1	0.56	2.99*10 ⁻³	2800
DWP 2510-4	25	10	3.969	21.5	3.58	4*1	20.6	36.6	690	40	63	85	15	70	20	51	5.5	9.5	5.5	44	M6*1	0.61	2.99*10 ⁻³	2800



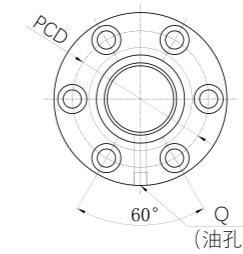
滚珠丝杠 型号	滚珠丝杠螺杆尺寸					负载圈数 列*圈	基本额定载荷(kN)		刚性 (N/μm) 大钢球 预压型 K	滚珠丝杠螺母尺寸											丝杠轴的 惯性力矩/mm kg·cm ² /mm	最大容许转速 (DN值转速) min ⁻¹	
	外径 d ₁	导程 P _h	钢球 直径 D _w	根径 d ₂	质量 kg/m		动载 C _a	静载 C _{oa}		外径 D	法兰 直径 D ₁	长度				安装孔尺寸				油孔 Q			质量 kg
												L	B	L ₁	L ₂	PCD	D ₅	D ₆	H				
DWP 2805-3	28	5	3.175	25	4.44	3*1	13.1	26.3	588	43	71	49	12	37	10	57	6.6	11	6.5	M6*1	0.47	4.71*10 ⁻³	2500
DWP 2805-4	28	5	3.175	25	4.44	4*1	16.7	35.0	772	43	71	54	12	42	10	57	6.6	11	6.5	M6*1	0.5	4.71*10 ⁻³	2500
DWP 2806-3	28	6	3.969	24.5	4.33	3*1	17.6	32.5	602	43	71	55	12	43	10	57	6.6	11	6.5	M6*1	0.49	4.71*10 ⁻³	2500
DWP 2806-4	28	6	3.969	24.5	4.33	4*1	22.6	43.4	792	43	71	61	12	49	10	57	6.6	11	6.5	M6*1	0.52	4.71*10 ⁻³	2500
DWP 2810-4	28	10	4.763	23.7	4.4	4*1	27.8	49.4	778	45	71	83	15	68	20	57	6.6	11	6.5	M6*1	0.76	4.71*10 ⁻³	2500
DWP 3204-3	32	4	2.381	29.8	5.99	3*1	8.0	19.4	610	45	76	44	11	33	10	63	6.6	11	6.5	M6*1	0.46	8.03*10 ⁻³	2500
DWP 3204-4	32	4	2.381	29.8	5.99	4*1	10.2	25.9	802	45	76	48	11	37	10	63	6.6	11	6.5	M6*1	0.48	8.03*10 ⁻³	2500
DWP 3205-3	32	5	3.175	29	5.86	3*1	14.0	30.6	664	46	76	49	12	37	10	63	6.6	11	6.5	M6*1	0.51	8.03*10 ⁻³	2500
DWP 3205-4	32	5	3.175	29	5.86	4*1	17.9	40.9	872	46	76	54	12	42	10	63	6.6	11	6.5	M6*1	0.54	8.03*10 ⁻³	2500
DWP 3205-6	32	5	3.175	29	5.86	6*1	25.4	61.3	1286	46	76	65	12	53	15	63	6.6	11	6.5	M6*1	0.6	8.03*10 ⁻³	2500
DWP 3206-3	32	6	3.969	28.5	5.74	3*1	18.8	37.6	676	48	76	54	12	42	10	63	6.6	11	6.5	M6*1	0.57	8.03*10 ⁻³	2500
DWP 3206-4	32	6	3.969	28.5	5.74	4*1	24.1	50.2	890	48	76	61	12	49	10	63	6.6	11	6.5	M6*1	0.62	8.03*10 ⁻³	2500
DWP 3208-3	32	8	4.763	27.7	5.7	3*1	23.0	42.0	652	50	84	67	15	52	15	66	9	14	8.5	M6*1	0.84	8.03*10 ⁻³	2500
DWP 3208-4	32	8	4.763	27.7	5.7	4*1	29.5	56.1	858	50	84	76	15	61	20	66	9	14	8.5	M6*1	0.91	8.03*10 ⁻³	2500
DWP 3210-3	32	10	6.35	26.6	5.45	3*1	32.4	53.0	648	54	87	76	15	61	20	69	9	14	8.5	M6*1	1.06	8.03*10 ⁻³	2500
DWP 3210-4	32	10	6.35	26.6	5.45	4*1	41.6	70.7	852	54	87	86	15	71	20	69	9	14	8.5	M6*1	1.15	8.03*10 ⁻³	2500
DWP 3212-4	32	12	6.35	26.6	5.59	4*1	41.4	70.7	852	54	87	96	15	81	25	69	9	14	8.5	M6*1	1.26	8.03*10 ⁻³	2500
DWP 3610-3	36	10	6.35	30.6	7.02	3*1	35.2	61.7	732	58	98	79	18	61	20	77	11	17.5	11	M6*1	1.34	1.29*10 ⁻²	2500
DWP 3610-4	36	10	6.35	30.6	7.02	4*1	45.0	82.2	964	58	98	90	18	72	20	77	11	17.5	11	M6*1	1.45	1.29*10 ⁻²	2500
DWP 4005-4	40	5	3.175	37	9.31	4*1	19.9	52.5	1064	56	90	58	15	43	10	72	9	14	8.5	Rc1/8	0.85	1.96*10 ⁻²	2500
DWP 4005-6	40	5	3.175	37	9.31	6*1	28.2	78.8	1566	56	90	68	15	53	15	72	9	14	8.5	Rc1/8	0.93	1.96*10 ⁻²	2500

尺寸表

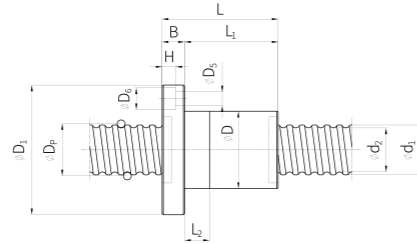


滚珠丝杠 型号	滚珠丝杠螺杆尺寸					负载圈数 列*圈	基本额定载荷(kN)		刚性 (N/μm) 大钢球 预压型 K	滚珠丝杠螺母尺寸											丝杠轴的 惯性力矩/mm kg·cm ² /mm	最大容许转速 (DN值转速) min ⁻¹	
	外径 d ₁	导程 P _h	钢球 直径 D _w	根径 d ₂	质量 kg/m		动载 C _a	静载 C _{oa}		外径 D	法兰 直径 D ₁	长度				安装孔尺寸				油孔 Q			质量 kg
												L	B	L ₁	L ₂	PCD	D ₅	D ₆	H				
DWP 4006-4	40	6	3.969	36.5	9.15	4*1	26.7	63.9	1076	56	90	64	15	49	10	72	9	14	8.5	Rc1/8	0.87	1.96*10 ⁻²	2500
DWP 4006-6	40	6	3.969	36.5	9.15	6*1	37.9	95.8	1584	56	90	77	15	62	20	72	9	14	8.5	Rc1/8	0.97	1.96*10 ⁻²	2500
DWP 4008-4	40	8	4.763	35.7	9.1	4*1	34.1	75.6	1092	60	94	76	15	61	20	76	9	14	8.5	Rc1/8	1.19	1.96*10 ⁻²	2500
DWP 4008-6	40	8	4.763	35.7	9.1	6*1	48.4	113.3	1608	60	94	92	15	77	25	76	9	14	8.5	Rc1/8	1.35	1.96*10 ⁻²	2500
DWP 4010-3	40	10	6.35	34.6	8.8	3*1	37.6	70.3	814	62	104	79	18	61	20	82	11	17.5	11	Rc1/8	1.48	1.96*10 ⁻²	2500
DWP 4010-4	40	10	6.35	34.6	8.8	4*1	48.1	93.8	1072	62	104	90	18	72	20	82	11	17.5	11	Rc1/8	1.6	1.96*10 ⁻²	2500
DWP 4012-3	40	12	6.35	34.6	8.97	3*1	37.5	70.3	814	62	104	87	18	69	20	82	11	17.5	11	Rc1/8	1.59	1.96*10 ⁻²	2500
DWP 4012-4	40	12	6.35	34.6	8.97	4*1	48.1	93.8	1070	62	104	100	18	82	25	82	11	17.5	11	Rc1/8	1.73	1.96*10 ⁻²	2500
DWP 4016-4	40	16	6.35	34.6	9.19	4*1	47.9	93.8	1070	62	104	118	18	100	30	82	11	17.5	11	Rc1/8	1.96	1.96*10 ⁻²	2500
DWP 4020-3	40	20	6.35	34.6	9.33	3*1	37.2	70.3	812	62	104	115	18	97	30	82	11	17.5	11	Rc1/8	1.94	1.96*10 ⁻²	2500
DWP 5005-4	50	5	3.175	47	14.72	4*1	22.0	67.1	1290	66	100	58	15	43	10	82	9	14	8.5	Rc1/8	1.01	4.79*10 ⁻²	2000
DWP 5005-6	50	5	3.175	47	14.72	6*1	31.2	100.6	1900	66	100	68	15	53	15	82	9	14	8.5	Rc1/8	1.11	4.79*10 ⁻²	2000
DWP 5006-4	50	6	3.969	46.5	14.53	4*1	29.7	82.1	1310	66	100	64	15	49	10	82	9	14	8.5	Rc1/8	1.04	4.79*10 ⁻²	2000
DWP 5006-6	50	6	3.969	46.5	14.53	6*1	42.1	123.1	1930	66	100	77	15	62	20	82	9	14	8.5	Rc1/8	1.16	4.79*10 ⁻²	2000
DWP 5008-4	50	8	4.763	45.7	14.47	4*1	37.6	95.3	1310	70	112	79	18	61	20	90	11	17.5	11	Rc1/8	1.66	4.79*10 ⁻²	2000
DWP 5008-6	50	8	4.763	45.7	14.47	6*1	53.3	142.9	1928	70	112	95	18	77	25	90	11	17.5	11	Rc1/8	1.86	4.79*10 ⁻²	2000
DWP 5010-3	50	10	6.35	44.6	14.09	3*1	42.8	92.1	1010	72	114	79	18	61	20	92	11	17.5	11	Rc1/8	1.74	4.79*10 ⁻²	2000
DWP 5010-4	50	10	6.35	44.6	14.09	4*1	54.8	122.8	1328	72	114	90	18	72	20	92	11	17.5	11	Rc1/8	1.88	4.79*10 ⁻²	2000
DWP 5010-6	50	10	6.35	44.6	14.09	6*1	77.6	184.2	1956	72	114	110	18	92	30	92	11	17.5	11	Rc1/8	2.14	4.79*10 ⁻²	2000
DWP 5012-3	50	12	7.938	43.4	13.7	3*1	56.2	109.9	1004	75	121	94	22	72	20	97	14	20	13	Rc1/8	2.34	4.79*10 ⁻²	2000
DWP 5012-4	50	12	7.938	43.4	13.7	4*1	71.9	146.6	1320	75	121	107	22	85	25	97	14	20	13	Rc1/8	2.53	4.79*10 ⁻²	2000
DWP 5016-3	50	16	7.938	43.4	14.12	3*1	56.0	109.9	1002	75	121	108	22	86	25	97	14	20	13	Rc1/8	2.59	4.79*10 ⁻²	2000
DWP 5016-4	50	16	7.938	43.4	14.12	4*1	71.7	146.6	1318	75	121	126	22	104	30	97	14	20	13	Rc1/8	2.87	4.79*10 ⁻²	2000

尺寸表

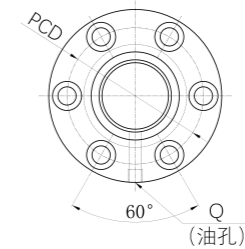


尺寸表

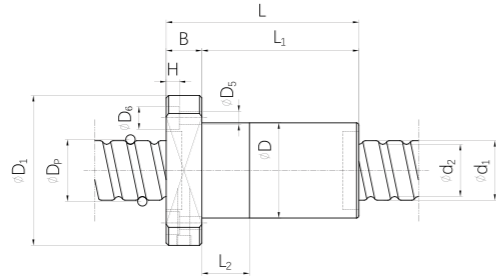


滚珠丝杠 型号	滚珠丝杠螺杆尺寸					负载圈数 列*圈	基本额定载荷(kN)		刚性 (N/μm) 大钢球 预压型 K	滚珠丝杠螺母尺寸											丝杠轴的 惯性力矩/mm kg·cm ² /mm	最大容许转速 (DN值转速) min ⁻¹	
	外径 d ₁	导程 P _h	钢球 直径 D _w	根径 d ₂	质量 kg/m		动载 C _a	静载 C _{oa}		外径 D	法兰 直径 D ₁	长度				安装孔尺寸				油孔 Q			质量 kg
												L	B	L ₁	L ₂	PCD	D ₅	D ₆	H				
DWP 5020-3	50	20	7.938	43.4	14.38	3*1	55.8	109.9	1000	75	121	136	28	108	30	97	14	20	13	Rc1/8	3.23	4.79*10 ⁻²	2000
DWP 6306-4	63	6	3.969	59.5	23.36	4*1	32.8	104.9	1588	80	122	67	18	49	10	100	11	17.5	11	Rc1/8	1.61	1.21*10 ⁻¹	1600
DWP 6306-6	63	6	3.969	59.5	23.36	6*1	46.5	157.3	2338	80	122	79	18	61	20	100	11	17.5	11	Rc1/8	1.77	1.21*10 ⁻¹	1600
DWP 6308-4	63	8	4.763	58.7	23.29	4*1	42.2	124.7	1622	82	124	79	18	61	20	102	11	17.5	11	Rc1/8	1.91	1.21*10 ⁻¹	1600
DWP 6308-6	63	8	4.763	58.7	23.29	6*1	59.8	187.1	2386	82	124	96	18	78	25	102	11	17.5	11	Rc1/8	2.13	1.21*10 ⁻¹	1600
DWP 6310-4	63	10	6.35	57.6	22.82	4*1	62.5	163.4	1670	85	131	94	22	72	20	107	14	20	13	Rc1/8	2.56	1.21*10 ⁻¹	1600
DWP 6310-6	63	10	6.35	57.6	22.82	6*1	88.6	245.1	2458	85	131	115	22	93	30	107	14	20	13	Rc1/8	2.89	1.21*10 ⁻¹	1600
DWP 6312-3	63	12	7.938	56.4	22.33	3*1	63.8	144.0	1244	90	136	95	22	73	20	112	14	20	13	Rc1/8	3.02	1.21*10 ⁻¹	1600
DWP 6312-4	63	12	7.938	56.4	22.33	4*1	81.7	191.9	1636	90	136	108	22	86	25	112	14	20	13	Rc1/8	3.28	1.21*10 ⁻¹	1600
DWP 6312-6	63	12	7.938	56.4	22.33	6*1	115.8	287.9	2408	90	136	133	22	111	30	112	14	20	13	Rc1/8	3.77	1.21*10 ⁻¹	1600
DWP 6320-3	63	20	9.525	55.3	22.6	3*1	80.1	168.0	1448	95	153	136	28	108	30	123	18	26	17.5	Rc1/8	5.16	1.21*10 ⁻¹	1600
DWP 8010-4	80	10	6.35	74.6	37.37	4*1	69.3	210.1	2032	105	151	97	22	75	20	127	14	20	13	Rc1/8	3.56	3.14*10 ⁻¹	1250
DWP 8010-6	80	10	6.35	74.6	37.37	6*1	98.2	315.1	2992	105	151	118	22	96	30	127	14	20	13	Rc1/8	4.04	3.14*10 ⁻¹	1250
DWP 8012-4	80	12	7.938	73.4	36.76	4*1	93.1	255.5	2054	110	156	107	22	85	25	132	14	20	13	Rc1/8	4.39	3.14*10 ⁻¹	1250
DWP 8012-6	80	12	7.938	73.4	36.76	6*1	131.9	383.2	3024	110	156	132	22	110	30	132	14	20	13	Rc1/8	5.08	3.14*10 ⁻¹	1250
DWP 8016-4	80	16	9.525	72.3	36.53	4*1	156.3	419.4	2656	115	173	134	28	106	30	143	18	26	17.5	Rc1/8	6.83	3.14*10 ⁻¹	1250
DWP 8020-3	80	20	9.525	72.3	37.11	3*1	121.9	314.6	2018	115	173	146	28	118	30	143	18	26	17.5	Rc1/8	6.84	3.14*10 ⁻¹	1250
DWP 8020-4	80	20	9.525	72.3	37.11	4*1	156.1	419.4	2654	115	173	168	28	140	30	143	18	26	17.5	Rc1/8	7.59	3.14*10 ⁻¹	1250
DWP 10010-6	100	10	6.35	94.6	59.06	6*1	108.5	402.5	3628	125	171	117	22	95	30	147	14	20	13	Rc1/8	4.83	7.66*10 ⁻¹	1000
DWP 10012-6	100	12	7.938	93.4	58.3	6*1	146.7	492.4	3684	130	188	140	28	112	35	158	18	26	17.5	Rc1/8	7.31	7.66*10 ⁻¹	1000
DWP 10020-4	100	20	9.525	92.3	58.74	4*1	172.0	528.8	3182	135	205	168	32	136	30	169	22	32	21.5	Rc1/8	10.57	7.66*10 ⁻¹	1000

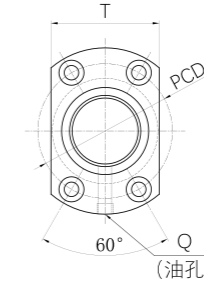
尺寸表



尺寸表



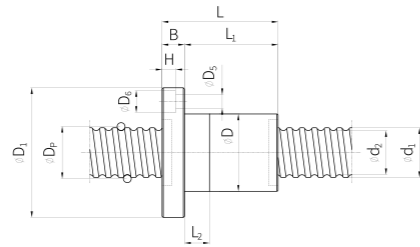
尺寸表



法兰类型 F1

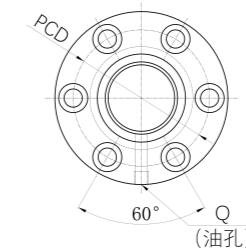
滚珠丝杠 型号	滚珠丝杠螺杆尺寸					负载圈数 列*圈	基本额定载荷(kN)		刚性 (N/μm) 无预压型 K	滚珠丝杠螺母尺寸													丝杠轴的 惯性力矩/mm ² kg·cm ² /mm	最大容许转速 (DN值转速) min ⁻¹
	外径 d ₁	导程 P _h	钢球 直径 D _w	根径 d ₂	质量 kg/m		动载 C _a	静载 C _{oa}		外径 D	法兰 直径 D ₁	长度				安装孔尺寸				F ₁	油孔 Q	质量 kg		
												L	B	L ₁	L ₂	PCD	D ₅	D ₆	H					
DWS 1605-3	16	5	3.175	13	1.35	3*1	9.3	13.2	169	30	49	45	10	35	10	39	4.5	8	4.5	34	M6*1	0.24	5.02*10 ⁻⁴	4400
DWS 1605-4	16	5	3.175	13	1.35	4*1	11.9	17.7	223	30	49	50	10	40	10	39	4.5	8	4.5	34	M6*1	0.25	5.02*10 ⁻⁴	4400
DWS 2004-3	20	4	2.381	17.8	2.26	3*1	6.5	11.8	205	32	56	42	11	31	10	44	5.5	9.5	5.5	38	M6*1	0.27	1.23*10 ⁻³	3500
DWS 2004-4	20	4	2.381	17.8	2.26	4*1	8.3	15.7	270	32	56	46	11	35	10	44	5.5	9.5	5.5	38	M6*1	0.28	1.23*10 ⁻³	3500
DWS 2005-3	20	5	3.175	17	2.18	3*1	10.8	17.6	213	34	58	46	11	35	10	46	5.5	9.5	5.5	38	M6*1	0.32	1.23*10 ⁻³	3500
DWS 2005-4	20	5	3.175	17	2.18	4*1	13.8	23.4	280	34	58	51	11	40	10	46	5.5	9.5	5.5	38	M6*1	0.34	1.23*10 ⁻³	3500
DWS 2006-3	20	6	3.969	16.5	2.1	3*1	13.9	20.7	209	35	58	52	11	41	10	46	5.5	9.5	5.5	38	M6*1	0.35	1.23*10 ⁻³	3500
DWS 2006-4	20	6	3.969	16.5	2.1	4*1	17.9	27.6	275	35	58	59	11	48	10	46	5.5	9.5	5.5	38	M6*1	0.38	1.23*10 ⁻³	3500
DWS 2008-4	20	8	3.969	16.5	2.19	4*1	17.8	27.6	275	35	58	68	11	57	15	46	5.5	9.5	5.5	38	M6*1	0.42	1.23*10 ⁻³	3500
DWS 2010-3	20	10	3.969	16.5	2.24	3*1	13.8	20.7	208	35	58	68	11	57	15	46	5.5	9.5	5.5	38	M6*1	0.42	1.23*10 ⁻³	3500
DWS 2504-3	25	4	2.381	22.8	3.6	3*1	7.1	14.8	246	38	63	43	11	32	10	51	5.5	9.5	5.5	41	M6*1	0.35	2.99*10 ⁻³	2800
DWS 2504-4	25	4	2.381	22.8	3.6	4*1	9.2	19.8	324	38	63	47	11	36	10	51	5.5	9.5	5.5	41	M6*1	0.37	2.99*10 ⁻³	2800
DWS 2505-3	25	5	3.175	22	3.5	3*1	12.3	23.0	264	40	63	47	11	36	10	51	5.5	9.5	5.5	44	M6*1	0.39	2.99*10 ⁻³	2800
DWS 2505-4	25	5	3.175	22	3.5	4*1	15.7	30.7	348	40	63	52	11	41	10	51	5.5	9.5	5.5	44	M6*1	0.41	2.99*10 ⁻³	2800
DWS 2506-3	25	6	3.969	21.5	3.4	3*1	16.2	27.5	262	40	63	52	11	41	10	51	5.5	9.5	5.5	44	M6*1	0.40	2.99*10 ⁻³	2800
DWS 2506-4	25	6	3.969	21.5	3.4	4*1	20.7	36.6	345	40	63	60	11	49	10	51	5.5	9.5	5.5	44	M6*1	0.44	2.99*10 ⁻³	2800
DWS 2508-3	25	8	3.969	21.5	3.51	3*1	16.1	27.5	262	40	63	61	12	49	10	51	5.5	9.5	5.5	44	M6*1	0.47	2.99*10 ⁻³	2800
DWS 2508-4	25	8	3.969	21.5	3.51	4*1	20.6	36.6	345	40	63	69	12	57	15	51	5.5	9.5	5.5	44	M6*1	0.51	2.99*10 ⁻³	2800
DWS 2510-3	25	10	3.969	21.5	3.58	3*1	16.0	27.5	262	40	63	80	15	65	15	51	5.5	9.5	5.5	44	M6*1	0.56	2.99*10 ⁻³	2800
DWS 2510-4	25	10	3.969	21.5	3.58	4*1	20.6	36.6	345	40	63	85	15	70	20	51	5.5	9.5	5.5	44	M6*1	0.61	2.99*10 ⁻³	2800

尺寸表

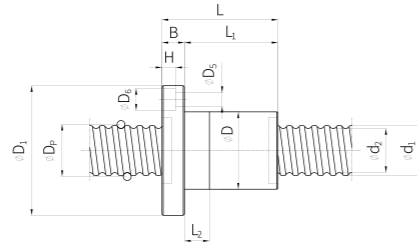


滚珠丝杠 型号	滚珠丝杠螺杆尺寸					负载圈数 列*圈	基本额定载荷(kN)		刚性 (N/μm) 无预压型 K	滚珠丝杠螺母尺寸											丝杠轴的 惯性力矩/mm ³ kg·cm ² /mm	最大容许转速 (DN值转速) min ⁻¹	
	外径 d ₁	导程 P _h	钢球 直径 D _w	根径 d ₂	质量 kg/m		动载 C _a	静载 C _{oa}		外径 D	法兰 直径 D ₁	长度				安装孔尺寸				油孔 Q			质量 kg
												L	B	L ₁	L ₂	PCD	D ₅	D ₆	H				
DWS 2805-3	28	5	3.175	25	4.44	3*1	13.1	26.3	294	43	71	49	12	37	10	57	6.6	11	6.5	M6*1	0.47	4.71*10 ⁻³	2500
DWS 2805-4	28	5	3.175	25	4.44	4*1	16.7	35.0	386	43	71	54	12	42	10	57	6.6	11	6.5	M6*1	0.5	4.71*10 ⁻³	2500
DWS 2806-3	28	6	3.969	24.5	4.33	3*1	17.6	32.5	301	43	71	55	12	43	10	57	6.6	11	6.5	M6*1	0.49	4.71*10 ⁻³	2500
DWS 2806-4	28	6	3.969	24.5	4.33	4*1	22.6	43.4	396	43	71	61	12	49	10	57	6.6	11	6.5	M6*1	0.52	4.71*10 ⁻³	2500
DWS 2810-4	28	10	4.763	23.7	4.4	4*1	27.8	49.4	389	45	71	83	15	68	20	57	6.6	11	6.5	M6*1	0.76	4.71*10 ⁻³	2500
DWS 3204-3	32	4	2.381	29.8	5.99	3*1	8.0	19.4	305	45	76	44	11	33	10	63	6.6	11	6.5	M6*1	0.46	8.03*10 ⁻³	2500
DWS 3204-4	32	4	2.381	29.8	5.99	4*1	10.2	25.9	401	45	76	48	11	37	10	63	6.6	11	6.5	M6*1	0.48	8.03*10 ⁻³	2500
DWS 3205-3	32	5	3.175	29	5.86	3*1	14.0	30.6	332	46	76	49	12	37	10	63	6.6	11	6.5	M6*1	0.51	8.03*10 ⁻³	2500
DWS 3205-4	32	5	3.175	29	5.86	4*1	17.9	40.9	436	46	76	54	12	42	10	63	6.6	11	6.5	M6*1	0.54	8.03*10 ⁻³	2500
DWS 3205-6	32	5	3.175	29	5.86	6*1	25.4	61.3	643	46	76	65	12	53	15	63	6.6	11	6.5	M6*1	0.6	8.03*10 ⁻³	2500
DWS 3206-3	32	6	3.969	28.5	5.74	3*1	18.8	37.6	338	48	76	54	12	42	10	63	6.6	11	6.5	M6*1	0.57	8.03*10 ⁻³	2500
DWS 3206-4	32	6	3.969	28.5	5.74	4*1	24.1	50.2	445	48	76	61	12	49	10	63	6.6	11	6.5	M6*1	0.62	8.03*10 ⁻³	2500
DWS 3208-3	32	8	4.763	27.7	5.7	3*1	23.0	42.0	326	50	84	67	15	52	15	66	9	14	8.5	M6*1	0.84	8.03*10 ⁻³	2500
DWS 3208-4	32	8	4.763	27.7	5.7	4*1	29.5	56.1	429	50	84	76	15	61	20	66	9	14	8.5	M6*1	0.91	8.03*10 ⁻³	2500
DWS 3210-3	32	10	6.35	26.6	5.45	3*1	32.4	53.0	324	54	87	76	15	61	20	69	9	14	8.5	M6*1	1.06	8.03*10 ⁻³	2500
DWS 3210-4	32	10	6.35	26.6	5.45	4*1	41.6	70.7	426	54	87	86	15	71	20	69	9	14	8.5	M6*1	1.15	8.03*10 ⁻³	2500
DWS 3212-4	32	12	6.35	26.6	5.59	4*1	41.4	70.7	426	54	87	96	15	81	25	69	9	14	8.5	M6*1	1.26	8.03*10 ⁻³	2500
DWS 3610-3	36	10	6.35	30.6	7.02	3*1	35.2	61.7	366	58	98	79	18	61	20	77	11	17.5	11	M6*1	1.34	1.29*10 ⁻²	2500
DWS 3610-4	36	10	6.35	30.6	7.02	4*1	45.0	82.2	482	58	98	90	18	72	20	77	11	17.5	11	M6*1	1.45	1.29*10 ⁻²	2500
DWS 4005-4	40	5	3.175	37	9.31	4*1	19.9	52.5	658	56	90	58	15	43	10	72	9	14	8.5	Rc1/8	0.85	1.96*10 ⁻²	2500
DWS 4005-6	40	5	3.175	37	9.31	6*1	28.2	78.8	783	56	90	68	15	53	15	72	9	14	8.5	Rc1/8	0.93	1.96*10 ⁻²	2500

尺寸表

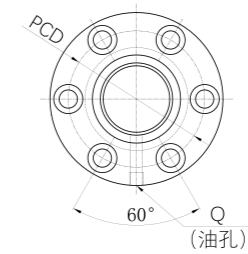


尺寸表

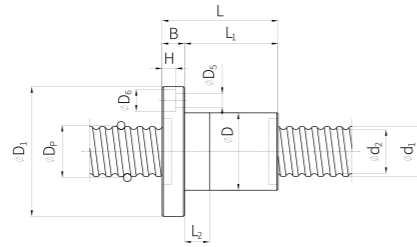


滚珠丝杠 型号	滚珠丝杠螺杆尺寸					负载圈数 列*圈	基本额定载荷(kN)		刚性 (N/μm) 无预压型 K	滚珠丝杠螺母尺寸											丝杠轴的 惯性力矩/mm kg·cm ² /mm	最大容许转速 (DN值转速) min ⁻¹	
	外径 d ₁	导程 P _h	钢球 直径 D _w	根径 d ₂	质量 kg/m		动载 C _a	静载 C _{oa}		外径 D	法兰直 径 D ₁	长度				安装孔尺寸				油孔 Q			质量 kg
												L	B	L ₁	L ₂	PCD	D ₅	D ₆	H				
DWS 4006-4	40	6	3.969	36.5	9.15	4*1	26.7	63.9	538	56	90	64	15	49	10	72	9	14	8.5	Rc1/8	0.87	1.96*10 ⁻²	2500
DWS 4006-6	40	6	3.969	36.5	9.15	6*1	37.9	95.8	792	56	90	77	15	62	20	72	9	14	8.5	Rc1/8	0.97	1.96*10 ⁻²	2500
DWS 4008-4	40	8	4.763	35.7	9.1	4*1	34.1	75.6	546	60	94	76	15	61	20	76	9	14	8.5	Rc1/8	1.19	1.96*10 ⁻²	2500
DWS 4008-6	40	8	4.763	35.7	9.1	6*1	48.4	113.3	804	60	94	92	15	77	25	76	9	14	8.5	Rc1/8	1.35	1.96*10 ⁻²	2500
DWS 4010-3	40	10	6.35	34.6	8.8	3*1	37.6	70.3	407	62	104	79	18	61	20	82	11	17.5	11	Rc1/8	1.48	1.96*10 ⁻²	2500
DWS 4010-4	40	10	6.35	34.6	8.8	4*1	48.1	93.8	536	62	104	90	18	72	20	82	11	17.5	11	Rc1/8	1.6	1.96*10 ⁻²	2500
DWS 4012-3	40	12	6.35	34.6	8.97	3*1	37.5	70.3	407	62	104	87	18	69	20	82	11	17.5	11	Rc1/8	1.59	1.96*10 ⁻²	2500
DWS 4012-4	40	12	6.35	34.6	8.97	4*1	48.1	93.8	535	62	104	100	18	82	25	82	11	17.5	11	Rc1/8	1.73	1.96*10 ⁻²	2500
DWS 4016-4	40	16	6.35	34.6	9.19	4*1	47.9	93.8	535	62	104	118	18	100	30	82	11	17.5	11	Rc1/8	1.96	1.96*10 ⁻²	2500
DWS 4020-3	40	20	6.35	34.6	9.33	3*1	37.2	70.3	406	62	104	115	18	97	30	82	11	17.5	11	Rc1/8	1.94	1.96*10 ⁻²	2500
DWS 5005-4	50	5	3.175	47	14.72	4*1	22.0	67.1	645	66	100	58	15	43	10	82	9	14	8.5	Rc1/8	1.01	4.79*10 ⁻²	2000
DWS 5005-6	50	5	3.175	47	14.72	6*1	31.2	100.6	950	66	100	68	15	53	15	82	9	14	8.5	Rc1/8	1.11	4.79*10 ⁻²	2000
DWS 5006-4	50	6	3.969	46.5	14.53	4*1	29.7	82.1	655	66	100	64	15	49	10	82	9	14	8.5	Rc1/8	1.04	4.79*10 ⁻²	2000
DWS 5006-6	50	6	3.969	46.5	14.53	6*1	42.1	123.1	965	66	100	77	15	62	20	82	9	14	8.5	Rc1/8	1.16	4.79*10 ⁻²	2000
DWS 5008-4	50	8	4.763	45.7	14.47	4*1	37.6	95.3	655	70	112	79	18	61	20	90	11	17.5	11	Rc1/8	1.66	4.79*10 ⁻²	2000
DWS 5008-6	50	8	4.763	45.7	14.47	6*1	53.3	142.9	964	70	112	95	18	77	25	90	11	17.5	11	Rc1/8	1.86	4.79*10 ⁻²	2000
DWS 5010-3	50	10	6.35	44.6	14.09	3*1	42.8	92.1	505	72	114	79	18	61	20	92	11	17.5	11	Rc1/8	1.74	4.79*10 ⁻²	2000
DWS 5010-4	50	10	6.35	44.6	14.09	4*1	54.8	122.8	664	72	114	90	18	72	20	92	11	17.5	11	Rc1/8	1.88	4.79*10 ⁻²	2000
DWS 5010-6	50	10	6.35	44.6	14.09	6*1	77.6	184.2	978	72	114	110	18	92	30	92	11	17.5	11	Rc1/8	2.14	4.79*10 ⁻²	2000
DWS 5012-3	50	12	7.938	43.4	13.7	3*1	56.2	109.9	502	75	121	94	22	72	20	97	14	20	13	Rc1/8	2.34	4.79*10 ⁻²	2000
DWS 5012-4	50	12	7.938	43.4	13.7	4*1	71.9	146.6	660	75	121	107	22	85	25	97	14	20	13	Rc1/8	2.53	4.79*10 ⁻²	2000
DWS 5016-3	50	16	7.938	43.4	14.12	3*1	56.0	109.9	501	75	121	108	22	86	25	97	14	20	13	Rc1/8	2.59	4.79*10 ⁻²	2000
DWS 5016-4	50	16	7.938	43.4	14.12	4*1	71.7	146.6	659	75	121	126	22	104	30	97	14	20	13	Rc1/8	2.87	4.79*10 ⁻²	2000

尺寸表

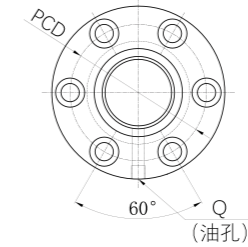


尺寸表

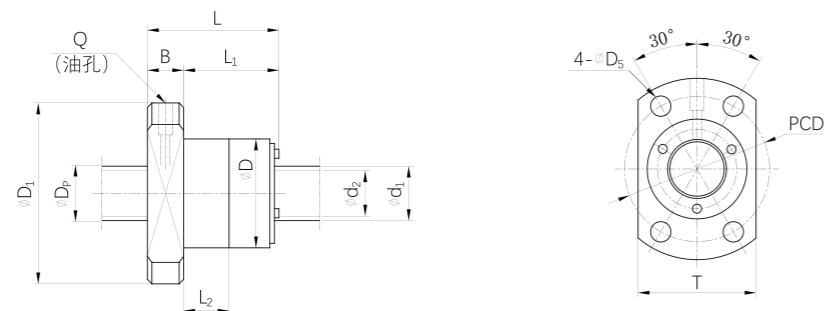


滚珠丝杠 型号	滚珠丝杠螺杆尺寸					负载圈数 列*圈	基本额定载荷(kN)		刚性 (N/μm) 无预压型 K	滚珠丝杠螺母尺寸											丝杠轴的 惯性力矩/mm kg·cm ² /mm	最大容许转速 (DN值转速) min ⁻¹	
	外径 d ₁	导程 P _h	钢球 直径 D _w	根径 d ₂	质量 kg/m		动载 C _a	静载 C _{oa}		外径 D	法兰直 径 D ₁	长度				安装孔尺寸				油孔 Q			质量 kg
												L	B	L ₁	L ₂	PCD	D ₅	D ₆	H				
DWS 5020-3	50	20	7.938	43.4	14.38	3*1	55.8	109.9	500	75	121	136	28	108	30	97	14	20	13	Rc1/8	3.23	4.79*10 ⁻²	2000
DWS 6306-4	63	6	3.969	59.5	23.36	4*1	32.8	104.9	794	80	122	67	18	49	10	100	11	17.5	11	Rc1/8	1.61	1.21*10 ⁻¹	1600
DWS 6306-6	63	6	3.969	59.5	23.36	6*1	46.5	157.3	1169	80	122	79	18	61	20	100	11	17.5	11	Rc1/8	1.77	1.21*10 ⁻¹	1600
DWS 6308-4	63	8	4.763	58.7	23.29	4*1	42.2	124.7	811	82	124	79	18	61	20	102	11	17.5	11	Rc1/8	1.91	1.21*10 ⁻¹	1600
DWS 6308-6	63	8	4.763	58.7	23.29	6*1	59.8	187.1	1193	82	124	96	18	78	25	102	11	17.5	11	Rc1/8	2.13	1.21*10 ⁻¹	1600
DWS 6310-4	63	10	6.35	57.6	22.82	4*1	62.5	163.4	835	85	131	94	22	72	20	107	14	20	13	Rc1/8	2.56	1.21*10 ⁻¹	1600
DWS 6310-6	63	10	6.35	57.6	22.82	6*1	88.6	245.1	1229	85	131	115	22	93	30	107	14	20	13	Rc1/8	2.89	1.21*10 ⁻¹	1600
DWS 6312-3	63	12	7.938	56.4	22.33	3*1	63.8	144.0	622	90	136	95	22	73	20	112	14	20	13	Rc1/8	3.02	1.21*10 ⁻¹	1600
DWS 6312-4	63	12	7.938	56.4	22.33	4*1	81.7	191.9	818	90	136	108	22	86	25	112	14	20	13	Rc1/8	3.28	1.21*10 ⁻¹	1600
DWS 6312-6	63	12	7.938	56.4	22.33	6*1	115.8	287.9	1204	90	136	133	22	111	30	112	14	20	13	Rc1/8	3.77	1.21*10 ⁻¹	1600
DWS 6320-3	63	20	9.525	55.3	22.6	3*1	80.1	168.0	724	95	153	136	28	108	30	123	18	26	17.5	Rc1/8	5.16	1.21*10 ⁻¹	1600
DWS 8010-4	80	10	6.35	74.6	37.37	4*1	69.3	210.1	1016	105	151	97	22	75	20	127	14	20	13	Rc1/8	3.56	3.14*10 ⁻¹	1250
DWS 8010-6	80	10	6.35	74.6	37.37	6*1	98.2	315.1	1496	105	151	118	22	96	30	127	14	20	13	Rc1/8	4.04	3.14*10 ⁻¹	1250
DWS 8012-4	80	12	7.938	73.4	36.76	4*1	93.1	255.5	1027	110	156	107	22	85	25	132	14	20	13	Rc1/8	4.39	3.14*10 ⁻¹	1250
DWS 8012-6	80	12	7.938	73.4	36.76	6*1	131.9	383.2	1512	110	156	132	22	110	30	132	14	20	13	Rc1/8	5.08	3.14*10 ⁻¹	1250
DWS 8016-4	80	16	9.525	72.3	36.53	4*1	156.3	419.4	1328	115	173	134	28	106	30	143	18	26	17.5	Rc1/8	6.83	3.14*10 ⁻¹	1250
DWS 8020-3	80	20	9.525	72.3	37.11	3*1	121.9	314.6	1009	115	173	146	28	118	30	143	18	26	17.5	Rc1/8	6.84	3.14*10 ⁻¹	1250
DWS 8020-4	80	20	9.525	72.3	37.11	4*1	156.1	419.4	1327	115	173	168	28	140	30	143	18	26	17.5	Rc1/8	7.59	3.14*10 ⁻¹	1250
DWS 10010-6	100	10	6.35	94.6	59.06	6*1	108.5	402.5	1814	125	171	117	22	95	30	147	14	20	13	Rc1/8	4.83	7.66*10 ⁻¹	1000
DWS 10012-6	100	12	7.938	93.4	58.3	6*1	146.7	492.4	1842	130	188	140	28	112	35	158	18	26	17.5	Rc1/8	7.31	7.66*10 ⁻¹	1000
DWS 10020-4	100	20	9.525	92.3	58.74	4*1	172.0	528.8	1591	135	205	168	32	136	30	169	22	32	21.5	Rc1/8	10.57	7.66*10 ⁻¹	1000

尺寸表

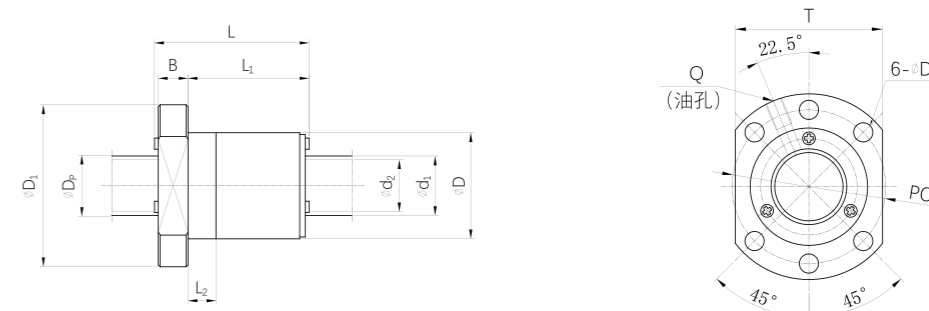


尺寸表



$d_1 \leq 12$

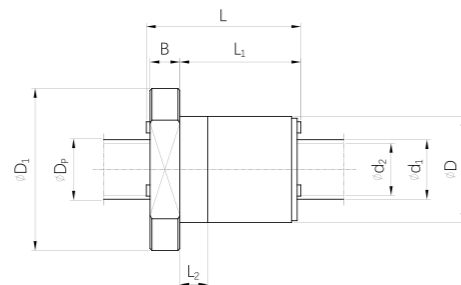
尺寸表



$12 < d_1 \leq 36$

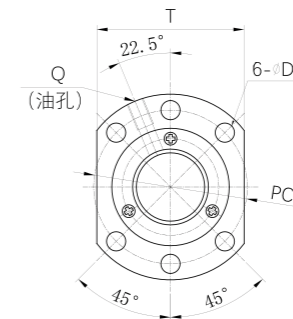
滚珠丝杠 型号	滚珠丝杠螺杆尺寸					负载圈数 列*圈	基本额定载荷(kN)		刚性 (N/μm) 大钢球 预压型 K	滚珠丝杠螺母尺寸											丝杠轴的 惯性力矩/mm ² kg·cm ² /mm	最大容许转速 (DN值转速) min ⁻¹
	外径 d ₁	导程 P _h	钢球 直径 D _w	根径 d ₂	质量 kg/m		动载 C _a	静载 C _{oa}		外径 D	法兰 直径 D ₁	长度			安装孔尺寸			油孔 Q	质量 kg			
												L	B	L ₁	L ₂	PCD	D ₅			T		
KRP 1004-4	10	4	1.588	8.765	0.57	1*4	3.6	5.5	306	19	36	30	6	22.5	—	28	4.5	23	Φ3	0.06	7.66*10 ⁻⁵	5000
KRP 1005-4	10	5	1.588	8.765	0.58	1*4	3.6	5.5	308	19	36	34	6	26	—	28	4.5	23	Φ3	0.07	7.66*10 ⁻⁵	5000
KRP 1010-3	10	10	1.588	8.765	0.6	1*3	2.7	3.9	230	19	36	43	6	35	—	28	4.5	23	Φ3	0.08	7.66*10 ⁻⁵	5000
KRP 1204-3	12	4	2.381	9.8	0.76	1*3	5.0	7.0	276	24	40	27	8	17	—	32	4.5	26	Φ3	0.09	1.59*10 ⁻⁴	5000
KRP 1205-3	12	5	2.381	9.8	0.79	1*3	5.1	7.1	276	24	40	29	8	19	—	32	4.5	26	Φ3	0.1	1.59*10 ⁻⁴	5000
KRP 1210-2	12	10	2.381	9.8	0.84	1*2	3.3	4.3	178	24	40	33	8	23	—	32	4.5	26	Φ3	0.11	1.59*10 ⁻⁴	5000
KRP 1505-3	15	5	2.381	12.8	1.26	1*3	6.7	10.8	348	28	48	30	10	18	—	38	5.5	40	M6	0.17	3.88*10 ⁻⁴	5000
KRP 1510-3	15	10	2.381	12.8	1.32	1*3	6.6	10.3	350	28	48	44	10	32	—	38	5.5	40	M6	0.22	3.88*10 ⁻⁴	5000
KRP 1605-3	16	5	2.381	13.8	1.44	1*3	6.9	11.5	366	28	48	30	10	18	—	38	5.5	40	M6	0.16	5.02*10 ⁻⁴	5000
KRP 1610-3	16	10	2.381	13.8	1.51	1*3	6.8	10.9	370	28	48	44	10	32	—	38	5.5	40	M6	0.21	5.02*10 ⁻⁴	5000
KRP 2004-3	20	4	2.381	17.8	2.26	1*3	6.4	12.0	414	32	54	27	12	13	—	42	5.5	40	M6	0.18	1.23*10 ⁻³	4880
KRP 2005-3	20	5	3.175	17	2.18	1*3	11.2	19.2	456	36	58	30	10	18	—	47	6.6	44	M6	0.23	1.23*10 ⁻³	4820
KRP 2006-3	20	6	3.969	16.5	2.1	1*3	14.9	23.6	472	38	62	35	12	21	10	49	6.6	46	M6	0.31	1.23*10 ⁻³	4760
KRP 2008-3	20	8	3.969	16.5	2.19	1*3	14.9	23.6	472	38	62	40	12	26	10	49	6.6	46	M6	0.34	1.23*10 ⁻³	4760
KRP 2010-3	20	10	3.175	17	2.32	1*3	11.1	19.3	458	36	58	44	10	32	15	47	6.6	44	M6	0.3	1.23*10 ⁻³	4820
KRP 2505-3	25	5	3.175	22	3.5	1*3	12.4	24.0	546	40	62	30	10	18	10	51	6.6	48	M6	0.25	2.99*10 ⁻³	3880
KRP 2506-3	25	6	3.969	21.5	3.4	1*3	16.8	30.0	564	45	65	35	10	23	10	54	6.6	51	M6	0.36	2.99*10 ⁻³	3850
KRP 2508-4	25	8	3.969	21.5	3.42	1*4	22.0	41.2	762	45	65	49	15	32	15	54	6.6	51	M6	0.5	2.99*10 ⁻³	3850
KRP 2510-3	25	10	3.175	22	3.68	1*3	12.4	24.2	546	40	62	44	10	32	15	51	6.6	48	M6	0.33	2.99*10 ⁻³	3880
KRP 2512-3	25	12	3.969	21.5	3.63	1*3	16.7	30.3	566	45	65	51	10	39	15	54	6.6	51	M6	0.5	2.99*10 ⁻³	3850

尺寸表

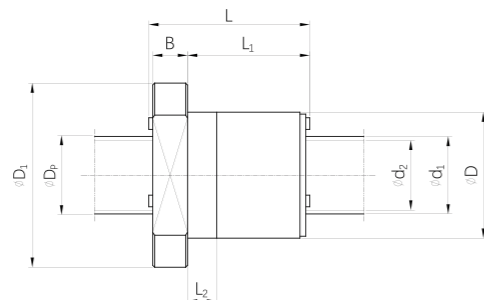


滚珠丝杠 型号	滚珠丝杠螺杆尺寸					负载圈数 列*圈	基本额定载荷(kN)		刚性 (N/μm) 大钢球 预压型 K	滚珠丝杠螺母尺寸											丝杠轴的 惯性力矩/mm ² kg·cm ² /mm	最大容许转速 (DN值转速) min ⁻¹
	外径 d ₁	导程 P _h	钢球 直径 D _w	根径 d ₂	质量 kg/m		动载 C _a	静载 C _{oa}		外径 D	法兰 直径 D ₁	长度				安装孔尺寸			油孔 Q	质量 kg		
												L	B	L ₁	L ₂	PCD	D ₅	T				
KRP 2516-3	25	16	3.969	21.5	3.68	1*3	16.6	28.7	568	45	65	62	10	50	20	54	6.6	51	M6	0.58	2.99*10 ⁻³	3850
KRP 2516-4	25	16	4.763	20.7	3.61	1*4	27.7	47.0	788	45	65	79	10	67	20	54	6.6	51	M6	0.73	2.99*10 ⁻³	3800
KRP 2520-3	25	20	3.175	22	3.76	1*3	12.2	23.2	552	40	62	71	10	59	20	51	6.6	48	M6	0.47	2.99*10 ⁻³	3880
KRP 2806-5	28	6	3.969	24.5	4.33	1*5	28.5	58.6	1048	46	66	47	12	33	15	54	6.6	51	M6	0.45	4.71*10 ⁻³	4480
KRP 2810-5	28	10	4.763	23.7	4.4	1*5	36.3	70.5	1078	48	74	67	12	53	20	60	6.6	56	M6	0.71	4.71*10 ⁻³	4440
KRP 2810-5	28	10	6.35	22.6	4.07	1*5	52.7	93.6	1122	54	87	70	14	53	20	72	9	66	M6	1.09	4.71*10 ⁻³	4370
KRP 2812-5	28	12	6.35	22.6	4.2	1*5	52.6	93.8	1122	54	87	79	14	62	20	72	9	66	M6	1.19	4.71*10 ⁻³	4370
KRP 2816-4	28	16	4.763	23.7	4.56	1*4	29.4	52.6	862	48	74	79	12	65	20	60	6.6	56	M6	0.82	4.71*10 ⁻³	4440
KRP 3205-4	32	5	3.175	29	5.86	1*4	18.0	42.3	896	48	70	35	12	21	10	59	6.6	54	M6	0.36	8.03*10 ⁻³	3970
KRP 3206-5	32	6	3.969	28.5	5.74	1*5	29.9	66.1	1164	50	80	47	12	33	15	72	9	66	M6	0.79	8.03*10 ⁻³	3940
KRP 3208-5	32	8	3.969	28.5	5.88	1*5	30.2	67.2	1164	50	80	56	12	42	15	65	9	62	M6	0.88	8.03*10 ⁻³	3940
KRP 3210-5	32	10	3.969	28.5	5.97	1*5	30.1	67.3	1166	50	80	66	12	52	20	65	9	62	M6	0.73	8.03*10 ⁻³	3940
KRP 3210-5	32	10	6.35	25.85	5.28	1*5	55.9	104.6	1224	57	87	70	14	53	20	72	9	66	M6	1.11	8.03*10 ⁻³	3940
KRP 3212-5	32	12	6.35	25.85	5.45	1*5	55.8	104.8	1226	57	87	79	14	62	20	72	9	66	M6	1.23	8.03*10 ⁻³	3940
KRP 3216-5	32	16	6.35	25.85	5.66	1*5	55.6	105.4	1228	57	87	98	14	81	25	72	9	66	M6	1.47	8.03*10 ⁻³	3940
KRP 3220-5	32	20	6.35	25.85	5.79	1*5	55.4	99.7	1232	57	87	117	14	100	20	72	9	66	M6	1.71	8.03*10 ⁻³	3940
KRP 3606-4	36	6	3.969	32.5	7.35	1*4	25.8	59.5	1016	56	86	41	14	25	10	71	9	65	M8*1	0.64	1.29*10 ⁻²	3500
KRP 3608-5	36	8	4.763	31.7	7.3	1*5	40.4	89.3	1314	56	84	57	14	41	15	68	9	68	M8*1	0.73	1.29*10 ⁻²	3490
KRP 3610-5	36	10	6.35	29.85	7.02	1*5	60.0	120.7	1370	61	91	70	14	53	20	76	9	68	M8*1	1.08	1.29*10 ⁻²	3500
KRP 3612-5	36	12	6.35	29.85	7.18	1*5	59.9	120.9	1372	61	91	79	14	62	20	76	9	68	M8*1	1.2	1.29*10 ⁻²	3500

尺寸表

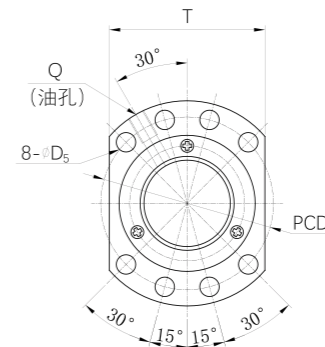


尺寸表

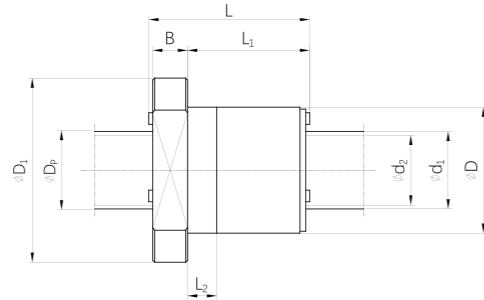


滚珠丝杠 型号	滚珠丝杠螺杆尺寸					负载圈数 列*圈	基本额定载荷(kN)		刚性 (N/μm) 大钢球 预压型 K	滚珠丝杠螺母尺寸											丝杠轴的 惯性力矩/mm kg·cm ² /mm	最大容许转速 (DN值转速) min ⁻¹
	外径 d ₁	导程 P _h	钢球 直径 D _w	根径 d ₂	质量 kg/m		动载 C _a	静载 C _{oa}		外径 D	法兰 直径 D ₁	长度				安装孔尺寸			油孔 Q	质量 kg		
												L	B	L ₁	L ₂	PCD	D ₅	T				
KRP 3616-5	36	16	6.35	29.85	7.38	1*5	59.8	121.4	1374	61	91	98	14	81	20	76	9	68	M8*1	1.45	1.29*10 ⁻²	3500
KRP 3620-5	36	20	6.35	29.85	7.5	1*5	59.6	114.7	1378	61	91	117	14	100	20	76	9	68	M8*1	1.7	1.29*10 ⁻²	3500
KRP 4005-4	40	5	3.175	37	9.31	1*4	19.5	52.2	1066	58	91	35	14	19	10	76	9	68	M8*1	0.67	1.96*10 ⁻²	3200
KRP 4006-5	40	6	3.969	36.5	9.15	1*5	32.8	82.8	1388	58	91	47	14	31	15	76	9	68	M8*1	0.78	1.96*10 ⁻²	3170
KRP 4008-4	40	8	4.763	35.7	9.1	1*4	34.4	78.2	1136	60	91	49	14	33	15	76	9	68	M8*1	0.83	1.96*10 ⁻²	3150
KRP 4010-5	40	10	6.35	33.85	8.58	1*5	62.5	131.7	1468	65	95	70	14	53	20	80	9	72	M8*1	1.28	1.96*10 ⁻²	3170
KRP 4010-5	40	10	7.144	34	8.51	1*5	73.8	150.9	1516	70	98	71	14	54	20	83	11	76	M8*1	1.46	1.96*10 ⁻²	3100
KRP 4012-5	40	12	6.35	33.85	8.79	1*5	62.5	132.0	1468	65	95	79	14	62	20	80	9	72	M8*1	1.42	1.96*10 ⁻²	3170
KRP 4016-5	40	16	6.35	33.85	9.06	1*5	62.3	132.4	1470	65	95	98	14	81	20	80	9	72	M8*1	1.7	1.96*10 ⁻²	3170
KRP 4020-5	40	20	6.35	33.85	9.22	1*5	62.2	133.0	1474	65	95	117	14	100	20	80	9	72	M8*1	1.99	1.96*10 ⁻²	3170
KRP 4025-4	40	25	6.35	33.85	9.34	1*4	50.4	99.0	1176	65	95	115	14	98	20	80	9	72	M8*1	1.99	1.96*10 ⁻²	3170
KRP 4030-3	40	30	6.35	33.85	9.43	1*3	38.2	72.8	874	65	95	104	14	87	20	80	9	72	M8*1	1.83	1.96*10 ⁻²	3170
KRP 4510-5	45	10	6.35	38.85	11.29	1*5	66.6	151.2	1636	70	105	70	16	51	20	88	11	80	M8*1	1.36	3.14*10 ⁻²	2830
KRP 4512-5	45	12	6.35	38.85	11.49	1*5	66.5	151.4	1636	70	105	79	16	60	20	88	11	80	M8*1	1.5	3.14*10 ⁻²	2830
KRP 4516-5	45	16	6.35	38.85	11.73	1*5	66.4	151.8	1638	70	105	98	16	79	20	88	11	80	M8*1	1.8	3.14*10 ⁻²	2830
KRP 4520-5	45	20	6.35	38.85	11.88	1*5	66.3	152.3	1640	70	105	117	16	98	20	88	11	80	M8*1	2.1	3.14*10 ⁻²	2830
KRP 4525-4	45	25	6.35	38.85	12	1*4	53.8	113.3	1308	70	105	115	16	96	20	88	11	80	M8*1	2.1	3.14*10 ⁻²	2830
KRP 4530-4	45	30	6.35	38.85	12.08	1*4	53.5	114.0	1312	70	105	134	16	115	25	88	11	80	M8*1	2.38	3.14*10 ⁻²	2830
KRP 5005-5	50	5	3.175	47	14.72	1*5	26.2	83.0	1598	70	105	40	16	22	10	88	11	80	M8*1	0.93	4.79*10 ⁻²	2560
KRP 5008-5	50	8	4.763	45.7	14.47	1*5	46.3	124.4	1700	70	105	57	16	39	15	88	11	80	M8*1	1.12	4.79*10 ⁻²	2540

尺寸表

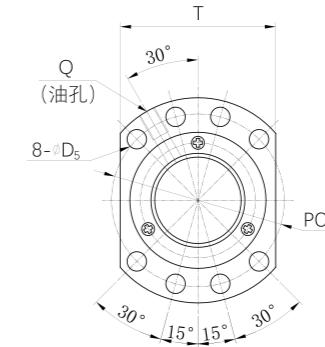


尺寸表

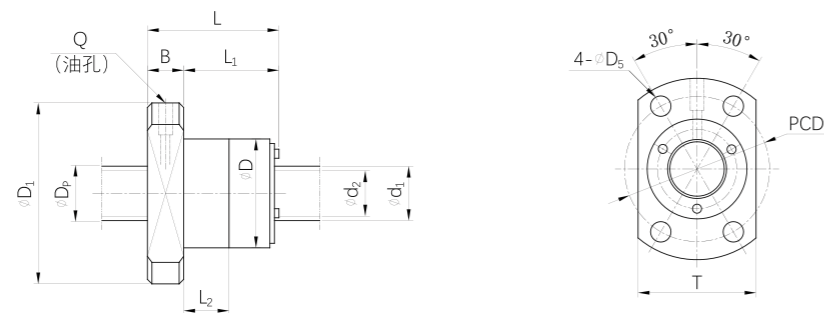


滚珠丝杠 型号	滚珠丝杠螺杆尺寸					负载圈数 列*圈	基本额定载荷(kN)		刚性 (N/μm) 大钢球 预压型 K	滚珠丝杠螺母尺寸											丝杠轴的 惯性力矩/mm kg·cm ² /mm	最大容许转速 (DN值转速) min ⁻¹
	外径 d ₁	导程 P _h	钢球 直径 D _w	根径 d ₂	质量 kg/m		动载 C _a	静载 C _{oa}		外径 D	法兰 直径 D ₁	长度				安装孔尺寸			油孔 Q	质量 kg		
												L	B	L ₁	L ₂	PCD	D ₅	T				
KRP 5010-5	50	10	6.35	43.85	13.82	1*5	69.3	165.7	1756	75	110	70	16	51	20	93	11	85	M8*1	1.52	4.79*10 ⁻²	2550
KRP 5010-5	50	10	7.144	44	13.74	1*5	81.9	189.1	1808	82	118	71	16	52	20	100	11	92	M8*1	2	4.79*10 ⁻²	2500
KRP 5012-5	50	12	6.35	43.85	14.08	1*5	69.2	165.8	1756	75	110	79	16	60	20	93	11	85	M8*1	1.69	4.79*10 ⁻²	2550
KRP 5016-5	50	16	6.35	43.85	14.41	1*5	69.1	166.2	1758	75	110	98	16	79	20	93	11	85	M8*1	2.03	4.79*10 ⁻²	2550
KRP 5020-5	50	20	6.35	43.85	14.61	1*5	69.0	166.6	1760	75	110	117	16	98	20	93	11	85	M8*1	2.37	4.79*10 ⁻²	2550
KRP 5020-5	50	20	9.525	42.3	13.91	1*5	156.0	345.2	2068	90	125	123	18	102	25	108	11	95	M8*1	2.08	4.79*10 ⁻²	2470
KRP 5025-4	50	25	6.35	43.85	14.77	1*4	56.0	131.7	1404	75	110	115	16	96	20	93	11	85	M8*1	2.38	4.79*10 ⁻²	2550
KRP 5030-4	50	30	6.35	43.85	14.87	1*4	55.8	124.5	1406	75	110	134	16	115	25	93	11	85	M8*1	2.7	4.79*10 ⁻²	2550
KRP 5510-5	55	10	6.35	48.85	17.2	1*5	72.6	185.2	1914	80	118	70	18	49	20	100	11	92	M8*1	1.54	7.01*10 ⁻²	2320
KRP 5512-5	55	12	6.35	48.85	17.44	1*5	85.7	224.7	2302	80	118	79	18	58	20	100	11	92	M8*1	1.67	7.01*10 ⁻²	2320
KRP 5516-5	55	16	6.35	48.85	17.74	1*5	72.5	185.6	1916	80	118	98	18	77	20	100	11	92	M8*1	1.95	7.01*10 ⁻²	2320
KRP 5520-5	55	20	6.35	48.85	17.92	1*5	72.4	186.0	1918	80	118	117	18	96	20	100	11	92	M8*1	2.23	7.01*10 ⁻²	2320
KRP 6310-5	63	10	6.35	57.6	22.82	1*5	76.8	212.3	2130	90	125	70	18	49	20	108	11	95	M8*1	2.17	1.21*10 ⁻¹	2000
KRP 6312-5	63	12	6.35	57.6	23.09	1*5	76.8	212.4	2130	90	125	79	18	58	20	108	11	95	M8*1	2.32	1.21*10 ⁻¹	2000
KRP 6316-5	63	16	9.525	55.3	22.14	1*5	176.3	441.2	2882	102	147	105	20	81	25	127	14	110	M8*1	3.74	1.21*10 ⁻¹	2000
KRP 6320-5	63	20	9.525	55.3	22.6	1*5	176.1	441.9	2884	102	147	123	20	100	25	127	14	110	M8*1	4.28	1.21*10 ⁻¹	2000
KRP 6325-4	63	25	9.525	55.3	22.97	1*4	143.1	348.8	2298	102	147	122	20	98	25	127	14	110	M8*1	4.91	1.21*10 ⁻¹	2000
KRP 6330-4	63	30	9.525	55.3	23.22	1*4	142.8	349.9	2302	102	147	140	20	117	25	127	14	110	M8*1	5.58	1.21*10 ⁻¹	2000
KRP 6340-3	63	40	9.525	55.3	23.52	1*3	108.4	241.9	1710	102	147	137	20	114	25	127	14	110	M8*1	5.52	1.21*10 ⁻¹	2000

尺寸表

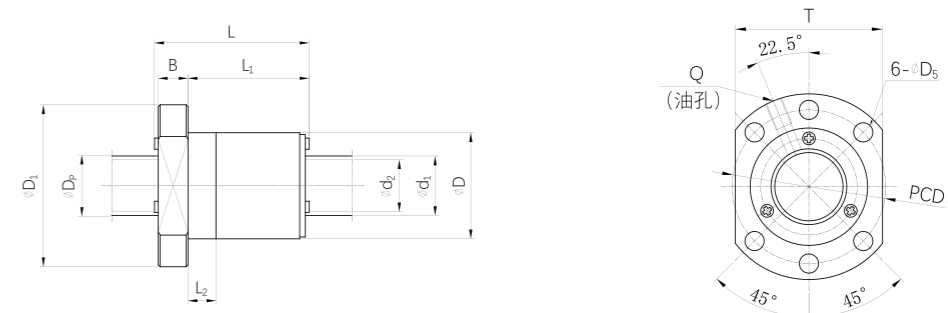


尺寸表



$d_1 \leq 12$

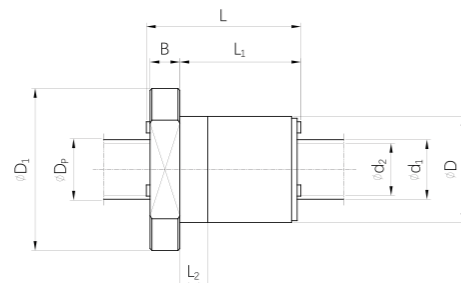
尺寸表



$12 < d_1 \leq 36$

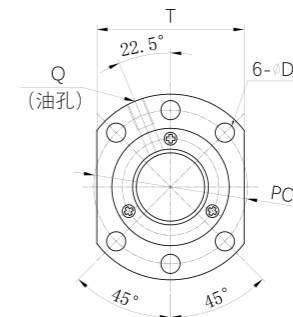
滚珠丝杠 型号	滚珠丝杠螺杆尺寸					负载圈数 列*圈	基本额定载荷(kN)		刚性 (N/μm) 无预压型 K	滚珠丝杠螺母尺寸											丝杠轴的 惯性力矩/mm ² kg·cm ² /mm	最大容许转速 (DN值转速) min ⁻¹
	外径 d ₁	导程 P _h	钢球 直径 D _w	根径 d ₂	质量 kg/m		动载 C _a	静载 C _{oa}		外径 D	法兰 直径 D ₁	长度			安装孔尺寸			油孔 Q	质量 kg			
												L	B	L ₁	L ₂	PCD	D ₅			T		
KRS 1004-4	10	4	1.588	8.765	0.57	1*4	3.6	5.5	153	19	36	30	6	22.5	—	28	4.5	23	Φ3	0.06	7.66*10 ⁻⁵	5000
KRS 1005-4	10	5	1.588	8.765	0.58	1*4	3.6	5.5	154	19	36	34	6	26	—	28	4.5	23	Φ3	0.07	7.66*10 ⁻⁵	5000
KRS 1010-3	10	10	1.588	8.765	0.6	1*3	2.7	3.9	115	19	36	43	6	35	—	28	4.5	23	Φ3	0.08	7.66*10 ⁻⁵	5000
KRS 1204-3	12	4	2.381	9.8	0.76	1*3	5.0	7.0	138	24	40	27	8	17	—	32	4.5	26	Φ3	0.09	1.59*10 ⁻⁴	5000
KRS 1205-3	12	5	2.381	9.8	0.79	1*3	5.1	7.1	138	24	40	29	8	19	—	32	4.5	26	Φ3	0.1	1.59*10 ⁻⁴	5000
KRS 1210-2	12	10	2.381	9.8	0.84	1*2	3.3	4.3	89	24	40	33	8	23	—	32	4.5	26	Φ3	0.11	1.59*10 ⁻⁴	5000
KRS 1505-3	15	5	2.381	12.8	1.26	1*3	6.7	10.8	174	28	48	30	10	18	—	38	5.5	40	M6	0.17	3.88*10 ⁻⁴	5000
KRS 1510-3	15	10	2.381	12.8	1.32	1*3	6.6	10.3	175	28	48	44	10	32	—	38	5.5	40	M6	0.22	3.88*10 ⁻⁴	5000
KRS 1605-3	16	5	2.381	13.8	1.44	1*3	6.9	11.5	183	28	48	30	10	18	—	38	5.5	40	M6	0.16	5.02*10 ⁻⁴	5000
KRS 1610-3	16	10	2.381	13.8	1.51	1*3	6.8	10.9	185	28	48	44	10	32	—	38	5.5	40	M6	0.21	5.02*10 ⁻⁴	5000
KRS 2004-3	20	4	2.381	17.8	2.26	1*3	6.4	12.0	207	32	54	27	12	13	—	42	5.5	40	M6	0.18	1.23*10 ⁻³	4880
KRS 2005-3	20	5	3.175	17	2.18	1*3	11.2	19.2	228	36	58	30	10	18	—	47	6.6	44	M6	0.23	1.23*10 ⁻³	4820
KRS 2006-3	20	6	3.969	16.5	2.1	1*3	14.9	23.6	236	38	62	35	12	21	10	49	6.6	46	M6	0.31	1.23*10 ⁻³	4760
KRS 2008-3	20	8	3.969	16.5	2.19	1*3	14.9	23.6	236	38	62	40	12	26	10	49	6.6	46	M6	0.34	1.23*10 ⁻³	4760
KRS 2010-3	20	10	3.175	17	2.32	1*3	11.1	19.3	229	36	58	44	10	32	15	47	6.6	44	M6	0.3	1.23*10 ⁻³	4820
KRS 2505-3	25	5	3.175	22	3.5	1*3	12.4	24.0	273	40	62	30	10	18	10	51	6.6	48	M6	0.25	2.99*10 ⁻³	3880
KRS 2506-3	25	6	3.969	21.5	3.4	1*3	16.8	30.0	282	45	65	35	10	23	10	54	6.6	51	M6	0.36	2.99*10 ⁻³	3850
KRS 2508-4	25	8	3.969	21.5	3.42	1*4	22.0	41.2	381	45	65	49	15	32	15	54	6.6	51	M6	0.5	2.99*10 ⁻³	3850
KRS 2510-3	25	10	3.175	22	3.68	1*3	12.4	24.2	273	40	62	44	10	32	15	51	6.6	48	M6	0.33	2.99*10 ⁻³	3880
KRS 2512-3	25	12	3.969	21.5	3.63	1*3	16.7	30.3	283	45	65	51	10	39	15	54	6.6	51	M6	0.5	2.99*10 ⁻³	3850

尺寸表

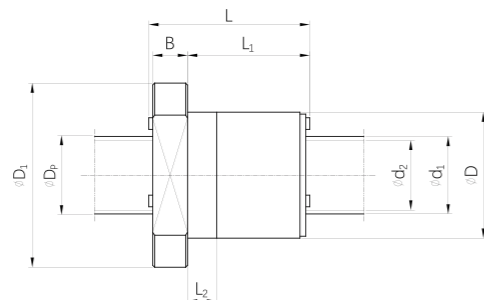


滚珠丝杠 型号	滚珠丝杠螺杆尺寸					负载圈数 列*圈	基本额定载荷(kN)		刚性 (N/μm) 无预压型 K	滚珠丝杠螺母尺寸										丝杠轴的 惯性力矩/mm ² kg·cm ² /mm	最大容许转速 (DN值转速) min ⁻¹	
	外径	导程	钢球 直径	根径	质量 kg/m		动载	静载		外径	法兰 直径	长度				安装孔尺寸			油孔			质量 kg
												d ₁	P _h	D _w	d ₂	C _a	C _{oa}	D				
KRS 2516-3	25	16	3.969	21.5	3.68	1*3	16.6	28.7	284	45	65	62	10	50	20	54	6.6	51	M6	0.58	2.99*10 ⁻³	3850
KRS 2516-4	25	16	4.763	20.7	3.61	1*4	27.7	47.0	394	45	65	79	10	67	20	54	6.6	51	M6	0.73	2.99*10 ⁻³	3800
KRS 2520-3	25	20	3.175	22	3.76	1*3	12.2	23.2	276	40	62	71	10	59	20	51	6.6	48	M6	0.47	2.99*10 ⁻³	3880
KRS 2806-5	28	6	3.969	24.5	4.33	1*5	28.5	58.6	524	46	66	47	12	33	15	54	6.6	51	M6	0.45	4.71*10 ⁻³	4480
KRS 2810-5	28	10	4.763	23.7	4.4	1*5	36.3	70.5	539	48	74	67	12	53	20	60	6.6	56	M6	0.71	4.71*10 ⁻³	4440
KRS 2810-5	28	10	6.35	22.6	4.07	1*5	52.7	93.6	561	54	87	70	14	53	20	72	9	66	M6	1.09	4.71*10 ⁻³	4370
KRS 2812-5	28	12	6.35	22.6	4.2	1*5	52.6	93.8	561	54	87	79	14	62	20	72	9	66	M6	1.19	4.71*10 ⁻³	4370
KRS 2816-4	28	16	4.763	23.7	4.56	1*4	29.4	52.6	431	48	74	79	12	65	20	60	6.6	56	M6	0.82	4.71*10 ⁻³	4440
KRS 3205-4	32	5	3.175	29	5.86	1*4	18.0	42.3	448	48	70	35	12	21	10	59	6.6	54	M6	0.36	8.03*10 ⁻³	3970
KRS 3206-5	32	6	3.969	28.5	5.74	1*5	29.9	66.1	582	50	80	47	12	33	15	72	9	66	M6	0.79	8.03*10 ⁻³	3940
KRS 3208-5	32	8	3.969	28.5	5.88	1*5	30.2	67.2	582	50	80	56	12	42	15	65	9	62	M6	0.88	8.03*10 ⁻³	3940
KRS 3210-5	32	10	3.969	28.5	5.97	1*5	30.1	67.3	583	50	80	66	12	52	20	65	9	62	M6	0.73	8.03*10 ⁻³	3940
KRS 3210-5	32	10	6.35	25.85	5.28	1*5	55.9	104.6	612	57	87	70	14	53	20	72	9	66	M6	1.11	8.03*10 ⁻³	3940
KRS 3212-5	32	12	6.35	25.85	5.45	1*5	55.8	104.8	613	57	87	79	14	62	20	72	9	66	M6	1.23	8.03*10 ⁻³	3940
KRS 3216-5	32	16	6.35	25.85	5.66	1*5	55.6	105.4	614	57	87	98	14	81	25	72	9	66	M6	1.47	8.03*10 ⁻³	3940
KRS 3220-5	32	20	6.35	25.85	5.79	1*5	55.4	99.7	616	57	87	117	14	100	20	72	9	66	M6	1.71	8.03*10 ⁻³	3940
KRS 3606-4	36	6	3.969	32.5	7.35	1*4	25.8	59.5	508	56	86	41	14	25	10	71	9	65	M8*1	0.64	1.29*10 ⁻²	3500
KRS 3608-5	36	8	4.763	31.7	7.3	1*5	40.4	89.3	657	56	84	57	14	41	15	68	9	68	M8*1	0.73	1.29*10 ⁻²	3490
KRS 3610-5	36	10	6.35	29.85	7.02	1*5	60.0	120.7	685	61	91	70	14	53	20	76	9	68	M8*1	1.08	1.29*10 ⁻²	3500
KRS 3612-5	36	12	6.35	29.85	7.18	1*5	59.9	120.9	686	61	91	79	14	62	20	76	9	68	M8*1	1.2	1.29*10 ⁻²	3500

尺寸表

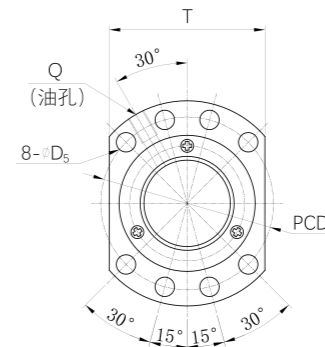


尺寸表

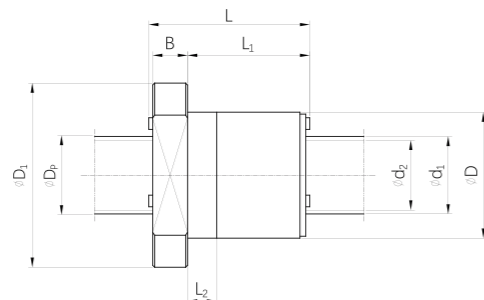


滚珠丝杠 型号	滚珠丝杠螺杆尺寸					负载圈数 列*圈	基本额定载荷(kN)		刚性 (N/μm) 无预压型 K	滚珠丝杠螺母尺寸											丝杠轴的 惯性力矩/mm ² kg·cm ² /mm	最大容许转速 (DN值转速) min ⁻¹
	外径	导程	钢球 直径	根径	质量 kg/m		动载 Ca	静载 C _{oa}		外径	法兰 直径	长度				安装孔尺寸			油孔	质量 kg		
												D	D ₁	L	B	L ₁	L ₂	PCD				
KRS 3616-5	36	16	6.35	29.85	7.38	1*5	59.8	121.4	687	61	91	98	14	81	20	76	9	68	M8*1	1.45	1.29*10 ⁻²	3500
KRS 3620-5	36	20	6.35	29.85	7.5	1*5	59.6	114.7	689	61	91	117	14	100	20	76	9	68	M8*1	1.7	1.29*10 ⁻²	3500
KRS 4005-4	40	5	3.175	37	9.31	1*4	19.5	52.2	533	58	91	35	14	19	10	76	9	68	M8*1	0.67	1.96*10 ⁻²	3200
KRS 4006-5	40	6	3.969	36.5	9.15	1*5	32.8	82.8	694	58	91	47	14	31	15	76	9	68	M8*1	0.78	1.96*10 ⁻²	3170
KRS 4008-4	40	8	4.763	35.7	9.1	1*4	34.4	78.2	568	60	91	49	14	33	15	76	9	68	M8*1	0.83	1.96*10 ⁻²	3150
KRS 4010-5	40	10	6.35	33.85	8.58	1*5	62.5	131.7	734	65	95	70	14	53	20	80	9	72	M8*1	1.28	1.96*10 ⁻²	3170
KRS 4010-5	40	10	7.144	34	8.51	1*5	73.8	150.9	758	70	98	71	14	54	20	83	11	76	M8*1	1.46	1.96*10 ⁻²	3100
KRS 4012-5	40	12	6.35	33.85	8.79	1*5	62.5	132.0	734	65	95	79	14	62	20	80	9	72	M8*1	1.42	1.96*10 ⁻²	3170
KRS 4016-5	40	16	6.35	33.85	9.06	1*5	62.3	132.4	735	65	95	98	14	81	20	80	9	72	M8*1	1.7	1.96*10 ⁻²	3170
KRS 4020-5	40	20	6.35	33.85	9.22	1*5	62.2	133.0	737	65	95	117	14	100	20	80	9	72	M8*1	1.99	1.96*10 ⁻²	3170
KRS 4025-4	40	25	6.35	33.85	9.34	1*4	50.4	99.0	588	65	95	115	14	98	20	80	9	72	M8*1	1.99	1.96*10 ⁻²	3170
KRS 4030-3	40	30	6.35	33.85	9.43	1*3	38.2	72.8	437	65	95	104	14	87	20	80	9	72	M8*1	1.83	1.96*10 ⁻²	3170
KRS 4510-5	45	10	6.35	38.85	11.29	1*5	66.6	151.2	818	70	105	70	16	51	20	88	11	80	M8*1	1.36	3.14*10 ⁻²	2830
KRS 4512-5	45	12	6.35	38.85	11.49	1*5	66.5	151.4	818	70	105	79	16	60	20	88	11	80	M8*1	1.5	3.14*10 ⁻²	2830
KRS 4516-5	45	16	6.35	38.85	11.73	1*5	66.4	151.8	819	70	105	98	16	79	20	88	11	80	M8*1	1.8	3.14*10 ⁻²	2830
KRS 4520-5	45	20	6.35	38.85	11.88	1*5	66.3	152.3	820	70	105	117	16	98	20	88	11	80	M8*1	2.1	3.14*10 ⁻²	2830
KRS 4525-4	45	25	6.35	38.85	12	1*4	53.8	113.3	654	70	105	115	16	96	20	88	11	80	M8*1	2.1	3.14*10 ⁻²	2830
KRS 4530-4	45	30	6.35	38.85	12.08	1*4	53.5	114.0	656	70	105	134	16	115	25	88	11	80	M8*1	2.38	3.14*10 ⁻²	2830
KRS 5005-5	50	5	3.175	47	14.72	1*5	26.2	83.0	799	70	105	40	16	22	10	88	11	80	M8*1	0.93	4.79*10 ⁻²	2560
KRS 5008-5	50	8	4.763	45.7	14.47	1*5	46.3	124.4	850	70	105	57	16	39	15	88	11	80	M8*1	1.12	4.79*10 ⁻²	2540

尺寸表

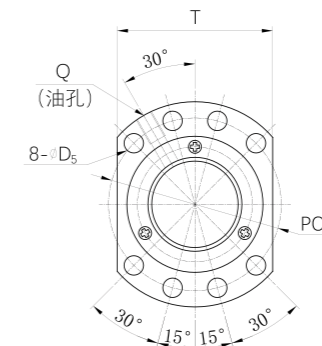


尺寸表



滚珠丝杠 型号	滚珠丝杠螺杆尺寸					负载圈数 列*圈	基本额定载荷(kN)		刚性 (N/μm) 无预压型 K	滚珠丝杠螺母尺寸											丝杠轴的 惯性力矩/mm ² kg·cm ² /mm	最大容许转速 (DN值转速) min ⁻¹
	外径 d ₁	导程 P _h	钢球 直径 D _w	根径 d ₂	质量 kg/m		动载 C _a	静载 C _{oa}		外径 D	法兰 直径 D ₁	长度				安装孔尺寸			油孔 Q	质量 kg		
												L	B	L ₁	L ₂	PCD	D ₅	T				
KRS 5010-5	50	10	6.35	43.85	13.82	1*5	69.3	165.7	878	75	110	70	16	51	20	93	11	85	M8*1	1.52	4.79*10 ⁻²	2550
KRS 5010-5	50	10	7.144	44	13.74	1*5	81.9	189.1	904	82	118	71	16	52	20	100	11	92	M8*1	2	4.79*10 ⁻²	2500
KRS 5012-5	50	12	6.35	43.85	14.08	1*5	69.2	165.8	878	75	110	79	16	60	20	93	11	85	M8*1	1.69	4.79*10 ⁻²	2550
KRS 5016-5	50	16	6.35	43.85	14.41	1*5	69.1	166.2	879	75	110	98	16	79	20	93	11	85	M8*1	2.03	4.79*10 ⁻²	2550
KRS 5020-5	50	20	6.35	43.85	14.61	1*5	69.0	166.6	880	75	110	117	16	98	20	93	11	85	M8*1	2.37	4.79*10 ⁻²	2550
KRS 5020-5	50	20	9.525	42.3	13.91	1*5	156.0	345.2	1034	90	125	123	18	102	25	108	11	95	M8*1	2.08	4.79*10 ⁻²	2470
KRS 5025-4	50	25	6.35	43.85	14.77	1*4	56.0	131.7	702	75	110	115	16	96	20	93	11	85	M8*1	2.38	4.79*10 ⁻²	2550
KRS 5030-4	50	30	6.35	43.85	14.87	1*4	55.8	124.5	703	75	110	134	16	115	25	93	11	85	M8*1	2.7	4.79*10 ⁻²	2550
KRS 5510-5	55	10	6.35	48.85	17.2	1*5	72.6	185.2	957	80	118	70	18	49	20	100	11	92	M8*1	1.54	7.01*10 ⁻²	2320
KRS 5512-5	55	12	6.35	48.85	17.44	1*5	85.7	224.7	1151	80	118	79	18	58	20	100	11	92	M8*1	1.67	7.01*10 ⁻²	2320
KRS 5516-5	55	16	6.35	48.85	17.74	1*5	72.5	185.6	958	80	118	98	18	77	20	100	11	92	M8*1	1.95	7.01*10 ⁻²	2320
KRS 5520-5	55	20	6.35	48.85	17.92	1*5	72.4	186.0	959	80	118	117	18	96	20	100	11	92	M8*1	2.23	7.01*10 ⁻²	2320
KRS 6310-5	63	10	6.35	57.6	22.82	1*5	76.8	212.3	1065	90	125	70	18	49	20	108	11	95	M8*1	2.17	1.21*10 ⁻¹	2000
KRS 6312-5	63	12	6.35	57.6	23.09	1*5	76.8	212.4	1065	90	125	79	18	58	20	108	11	95	M8*1	2.32	1.21*10 ⁻¹	2000
KRS 6316-5	63	16	9.525	55.3	22.14	1*5	176.3	441.2	1441	102	147	105	20	81	25	127	14	110	M8*1	3.74	1.21*10 ⁻¹	2000
KRS 6320-5	63	20	9.525	55.3	22.6	1*5	176.1	441.9	1442	102	147	123	20	100	25	127	14	110	M8*1	4.28	1.21*10 ⁻¹	2000
KRS 6325-4	63	25	9.525	55.3	22.97	1*4	143.1	348.8	1149	102	147	122	20	98	25	127	14	110	M8*1	4.91	1.21*10 ⁻¹	2000
KRS 6330-4	63	30	9.525	55.3	23.22	1*4	142.8	349.9	1151	102	147	140	20	117	25	127	14	110	M8*1	5.58	1.21*10 ⁻¹	2000
KRS 6340-3	63	40	9.525	55.3	23.52	1*3	108.4	241.9	855	102	147	137	20	114	25	127	14	110	M8*1	5.52	1.21*10 ⁻¹	2000

尺寸表



为确保滚珠丝杠的精度符合要求，在日常使用的过程中请充分注意下述各项。

润滑

- (1) 使用前，请确保良好的润滑状态。否则，会加快滚珠丝杠的磨损，使其使用寿命缩短。
- (2) 由于不同润滑剂相互之间可能产生不良影响，请避免混合使用不同的润滑剂。
- (3) 随着使用时间增长，润滑脂性能降低。建议使用后2~3月进行检查。再此之后检查周期一般为一年，但请根据实际使用情况确定合适的间隔周期。加脂完成后为避免多余的润滑脂飞溅，请擦拭丝杠表面。
- (4) 选型设计时请充分考虑安装方式和润滑孔可能会给润滑带来的不良影响。
- (5) 对无油嘴和润滑孔的产品进行润滑时，请将润滑剂直接涂抹在滚动表面上，在行程范围内进行多次跑合，使润滑剂能够充分浸润产品内部。
- (6) 加脂后润滑脂的粘性阻力会导致滚珠丝杠运转时所需旋转扭矩增大，请在对润滑脂进行充分跑合后再运转机械。
- (7) 请注意温度对润滑脂粘性的影响可能带来的不良后果。

使用注意

- (1) 请避免拆分丝杠整体，易导致应有功能的丧失。
- (2) 滚珠丝杠倾斜安置时，丝杠轴和螺母可能会因自重而导致脱落，请加以注意。
- (3) 滚珠丝杠受到掉落或者敲击等冲击时，可能导致外观或部件的损坏或是无法观测的功能丧失。
- (4) 接触产品时，为确保安全，建议穿戴防护手套和安全鞋等安全防护用具。
- (5) 为确保人员和产品安全，请尽量避免单人搬运较重的物品，推荐多人合力或使用搬运器械进行搬运工作。
- (6) 请在清洁环境中使用，如必须在切屑、冷却液或带腐蚀性溶剂易进入产品内部的环境下使用时，请使用防尘罩进行保护。如已附有切屑等异物时，请在清洗后重新封入润滑剂。
- (7) 除有耐高温特性的产品外，其它产品请避免在超过80°C的环境下使用。否则，易导致循环部品和密封部品的变形或损伤。
- (8) 请避免滚珠丝杠的超程运行。否则，易导致滚珠的脱落、循环部品的损坏和螺纹滚道的压痕等质量问题。若在该状态下继续使用，可能会发生早期磨损和循环部品的破损。
- (9) 为避免循环部品的破损，请在规格范围内使用滚珠丝杠，避免超过容许转速的限制。
- (10) 以纵轴使用时，为避免螺母因自身重力下落，请设置防止下落的安全装置等。
- (11) 丝杠轴支撑部和螺母的偏心会对寿命造成恶劣影响，请在安装和使用时加以注意。
- (12) 请避免将定位部品强行敲入滚珠丝杠中。可能造成螺纹滚道面的压痕，以至功能丧失。

保管

- (1) 请在本公司出厂包装的状态下保管。避免随意打开内部包装，防止异物等的进入，引起性能降低。
- (2) 推荐在清洁环境中，将滚珠丝杠水平置于枕木上保管。
- (3) 润滑剂可能会随时间而劣化，使用长期保管的滚珠丝杠时，推荐重新添加新的润滑剂。
- (4) 请注意保管场所的环境和温度，避免在低温、高温和潮湿度高的环境中存储滚珠丝杠。

废弃

请将产品作为工业废弃物进行恰当的报废处理。



股票代码:601100

联系我们,期待与您合作!

恒立(总部)

地址: 中国常州武进高新技术开发区龙潜路99号
TEL: 86 400 101 8889
E-mail: hengli@henglihydraulics.com

江苏恒立精密工业有限公司

地址: 中国常州武进国家高新技术产业开发区敬业路666号
TEL: 0519 85660909
E-mail: henglijm_sales@hengli.net

恒立(美国)

地址: 580 Crossroads Parkway, Bolingbrook, Illinois 60440
TEL: +01 630 995 3674
E-mail: sales@hengliamerica.com

恒立(日本)

地址: 〒105-0012東京都港区芝大門2-1-19協栄ビル7F
TEL: +8615261101520/+817031757584
E-mail: daizheng@henglihydraulics.com

恒立(德国)

地址: Sperenberger Straße 13D-12277, Berlin
TEL: +49(30)72088-0
E-mail: info@inlinehydraulik.com

恒立(印度)

地址: PAP-B-67/1, Bhamboli-Varale Chakan MIDC Phase2,
Pune 410505
TEL: +0091 98456 73856
E-mail: sudhindra.sabnis@henglihydraulics.com

恒立(墨西哥)

地址: ParqueIndustrial FINSA. Lote 2B1,Santa Catarina.
Nuevo Leon.Mexico
TEL: +52 818 680 4103
E-mail: lauro.garza@henglihydraulics.com



官方网站



官方微信公众号

恒立精工对宣传册、产品手册和其他出版物中可能存在的错误不承担任何责任。恒立精工的产品一直在不断开发创新中,此宣传册中信息不针对特定行业的特殊条件或适用性。