

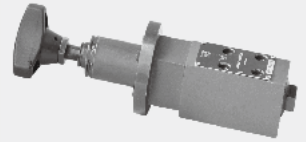


3.9

# 直动式减压阀

## DR5DP...10 型

通径 5  
 压力至 315 bar  
 流量至 15 L/min



### 目录

功能说明、图形符号	02
图形符号	02
型号说明	03
技术参数	03
性能曲线	04
元件尺寸	05

### 特点

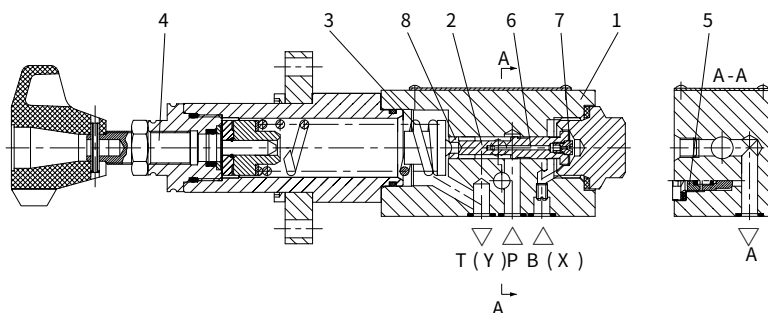
- 直动式结构
- 安装面符合 DIN 24340 A 型和 ISO4401
- 5 种压力范围
- 2 种调节形式
  - 旋钮
  - 带保护罩的调节螺栓
- 可选择的单向阀

## 功能说明、图形符号

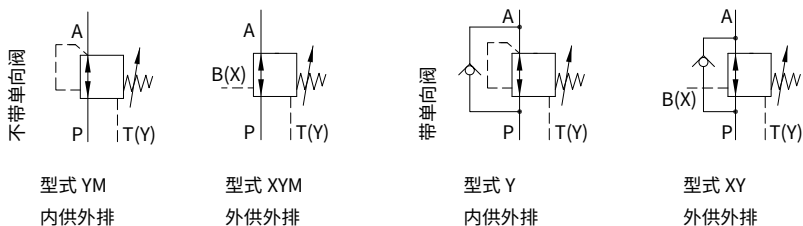
DR5DP 型阀是三通直动式减压阀，即在减压侧具有溢流功能，确保二次压力稳定。它用于回路减压，由压力调节元件 (4) 设定压力。

在静态位置，该阀常开，油液可自由地从油口 P 流入油口 A。油口 A 的压力经控制油路 (6) 和喷嘴 (7) 作用于压缩弹簧 (3) 的阀芯端面上，当油口 A 的压力达到弹簧 (3) 的设定值时，控制阀芯 (2) 移至控制位置并保持油口 A 的压力恒定。内供的控制油取自油口 A。控制油还可通过油口 X 由外部供给。如果油口 A 的压力因外力作用而继续升高，控制阀芯 (2) 继续向压缩弹簧 (3) 方向移动，这就使经控制阀芯 (2) 上的台肩 (8) 打开，多余的油液流回油箱，以防止压力进一步升高。弹簧腔的控制油经油口 Y 向外部回油箱。

一个可选的单向阀 (5) 可以使油液从油口 A 向油口 P 自由流动。



## 图形符号



## 型号说明

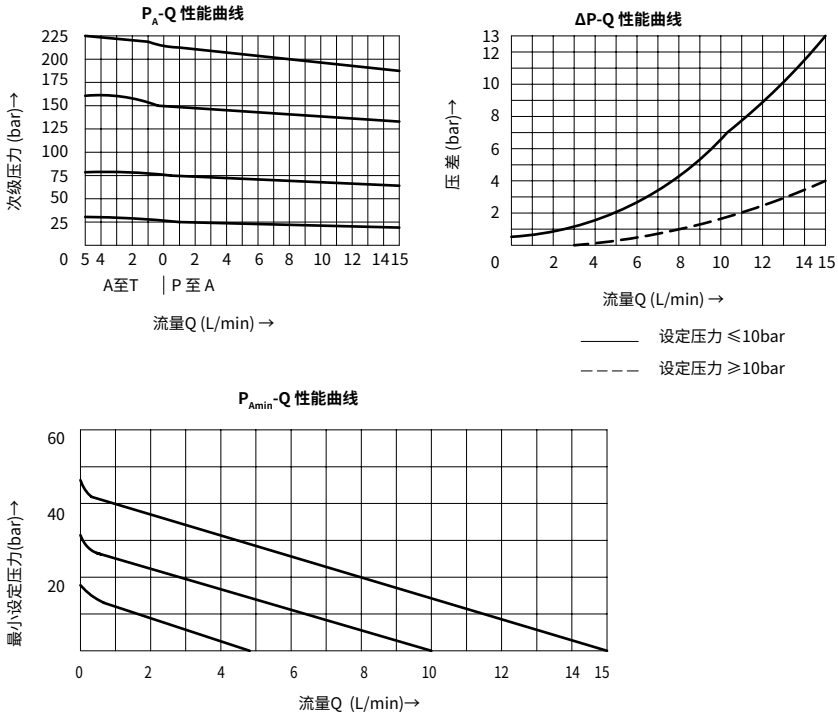
		DR5DP	- 10	/			*	
不带面板安装法兰 (标准型)	= 无标记							另有要求文字说明
带面板安装法兰	=F							无标记 = 丁腈橡胶密封 V = 氟橡胶密封
直动式减压阀	通径 5							无标记 = 带单向阀 M = 不带单向阀
旋钮	=1							Y = 控制油内供外排 XY = 控制油外供外排
带保护罩的调节螺栓	=2							
10 系列	= 10							2.5= 最高次级压力 25 bar 7.5= 最高次级压力 75 bar 15= 最高次级压力 150 bar 21= 最高次级压力 210 bar 31.5= 最高次级压力 315 bar

注 :315bar 仅适用于不带单向阀

## 技术参数

工作介质		矿物油 - 适用于丁腈橡胶或氟橡胶密封 磷酸酯 - 适用于氟橡胶密封	
工作介质温度范围		°C	-30 至 +80 (丁腈橡胶密封) -20 至 +80 (氟橡胶密封)
粘度范围		mm <sup>2</sup> /s	10 至 800
油液污染度		油液最高污染度等级按 NAS1638 9 级和 ISO 4406 20/18/15 级	
最高工作压力	油口 P	bar	315
最高次级压力	油口 A	bar	25; 75; 150; 210; 315( 不带单向阀 )
最高背压	油口 T (Y)	bar	60
最大流量		L/min	15
重量		kg	约 1.4

## 性能曲线 (在使用 HLP46, $\vartheta_{油} = 40^{\circ}\text{C} \pm 5^{\circ}\text{C}$ 时测得)



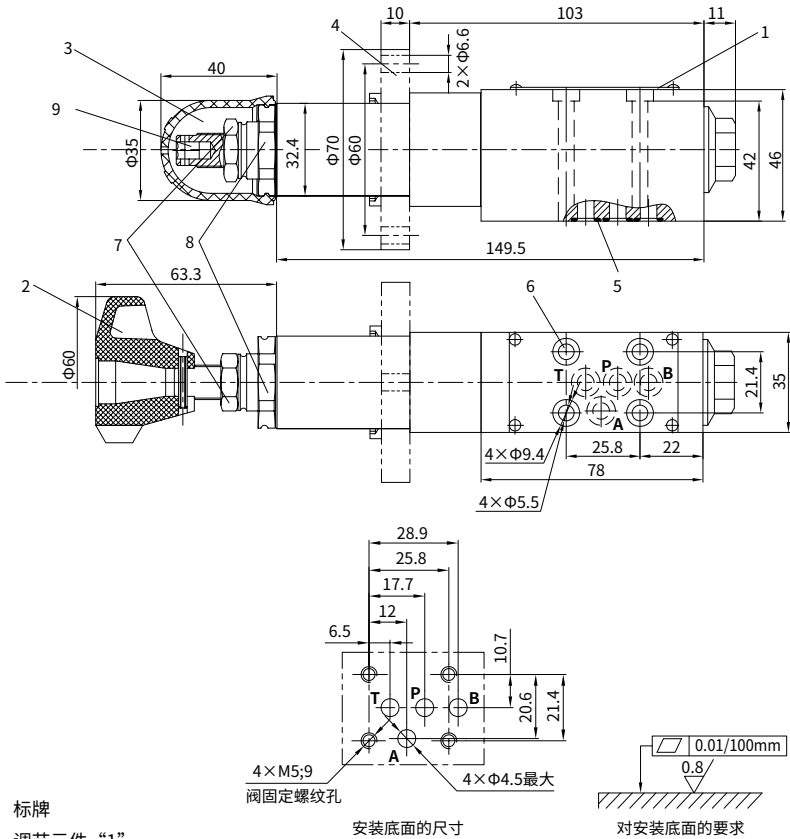
**$P_A$  min-Q 曲线表示从 P 至 A 可设定的最低压力与流量的关系。**

例如：对 25bar 压力，流量 10L/min 时，A 口压力调定为 20bar，

当次级压力增大到 23bar 时，流量减少至趋于零。

# 元件尺寸

(尺寸单位: mm)



- 1 标牌
- 2 调节元件“1”
- 3 调节元件“2”
- 4 面板安装法兰
- 5 O形圈 7×1.5 (P、T、A、B)
- 6 阀固定螺纹孔
- 7 锁紧螺母 S=19
- 8 六角 S=30
- 9 内六角调节螺钉 S=6

如需连接底板, 必须单独订货, 型号:  
 G 115/01A(G 1/4 )      G 115/02A(M14×1.5)  
**阀固定螺钉:**  
 M5×50 按 GB/T70.1-10.9 级  
 内六角螺, 钉拧紧扭矩  $M_A=9Nm$

中国

+86 400 101 8889

美国

+01 630 995 3674

德国

+49 172 3683463

日本

+81 03 6809 1696



© 未经恒立液压公司授权，此宣传册任何部分不得以任何方式翻版、编辑、复制及使用电子方式进行传播。由于产品一直在不断开发创新中，本宣传册中信息不针对特定行业的特殊条件或适用性，对于因此而产生的任何不完整或不准确描述，恒立液压不承担责任。