



3.1

直动式溢流阀

DBD...10 型

通径 (NG)6 至 30
压力至 400 bar
流量至 330 L/min



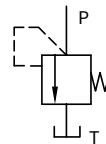
目录

功能说明、图形符号	02
型号说明	03
技术参数	03
性能曲线	04
元件尺寸	05-07

特点

- 3 种连接方式
 - 插入式
 - 螺纹连接
 - 板式安装
- 6 种压力级
 - 25、50、100、200、315 和 400bar
- 2 种调节形式
 - 带保护罩的调节螺栓
 - 调节手柄

图形符号



功能说明、图形符号

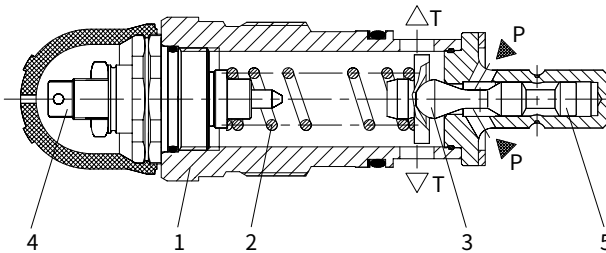
DBD 型溢流阀是直动式溢流阀。它们用于限制系统压力。该阀组成包括阀套 (1)、弹簧 (2)、带缓冲的锥阀芯 (3)、压力调节元件 (4)、借助于该调节元件可无级设定系统压力。弹簧 (2) 将锥阀芯 (3) 压在其阀座上。管路 P 和系统连接。系统压力作用在提升阀锥阀芯面积上。

如果管路 P 的压力超过弹簧 (2) 的设定值，则提升锥阀芯 (3) 克服弹簧力 (2) 而开启。压力油从 P 管路流向 T 管路。提升阀锥芯 (3) 的行程受销轴 (5) 限制。

为在整个压力范围内获得准确的设定值，压力范围划分为 6 种压力等级，每种压力等级对应有一个可设定相应最高压力的弹簧。

DBDS...K. 10/... 型

压力等级 25 至 400bar



选型注意:

DBD 型直动式溢流阀的内泄漏较小，但起始压力较高、通流量小，比较适宜用作要求泄漏小的安全阀使用。如果要求有较低的调节压力，且对内泄漏要求不高，则可选用先导式溢流阀。

型号说明

DBD 10 / / *

直动式溢流阀

带保护罩的调节螺栓 =S
调节手柄 =H

连接方式	G	K	P	
通 径	6=	6	6	6
	8=	8	-	-
	10=	10	10	10
	15=	15	-	-
	20=	20	20	20
	25=	25	-	-
30=	30	30	30	通径

连接方式
插入式 =K
螺纹连接 =G
板式安装 =P

另有要求文字说明

无标记 = 丁腈橡胶密封
V = 氟橡胶密封

无标记 = 对螺纹连接阀
2 = 英制
公制

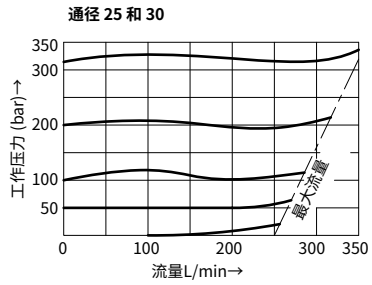
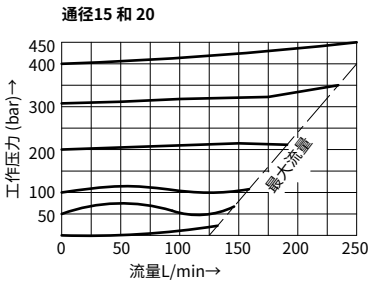
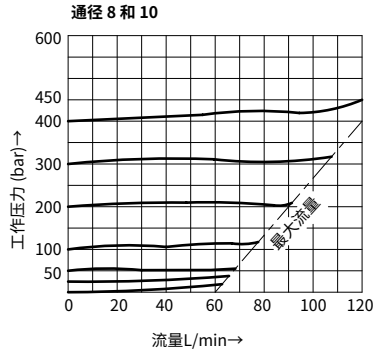
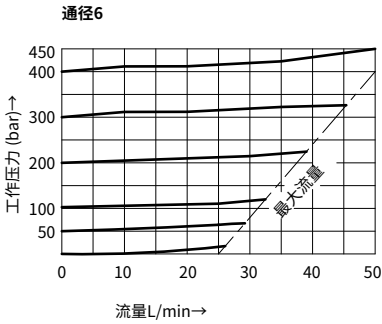
通径	10	6, 8, 15 和 20	25 和 30
压力等级 (可调至 ...)	2.5=25bar	2.5=25bar	2.5=25bar
	5=50bar	5=50bar	5=50bar
	10=100bar	10=100bar	10=100bar
	20=200bar	20=200bar	20=200bar
	31.5=315bar	31.5=315bar	31.5=315bar
	40=400bar	40=400bar	31.5=315bar

10= 10 系列

技术参数

工作介质	矿物油 - 适用于丁腈橡胶或氟橡胶密封 磷酸酯 - 适用于氟橡胶密封				
工作介质温度范围	°C	-30 至 +80 (丁腈橡胶密封) -20 至 +80 (氟橡胶密封)			
粘度范围	mm ² /s	10 至 800			
油液污染度	油液最高污染度等级按 NAS1638 9 级和 ISO4406 20/18/15 级。				
通径		6 和 8	10	15 和 20	25 和 30
工作压力范围	进口	bar 至 400	至 400	至 400	至 315
	出口	bar	315		
最大流量	L/min	见性能曲线			

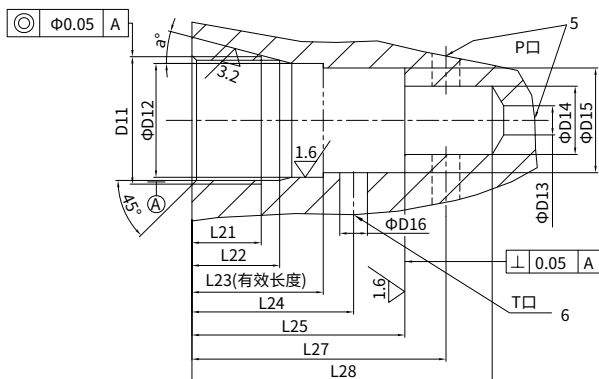
性能曲线 (在使用 HLP46, $\vartheta_{油} = 40^{\circ}\text{C} \pm 5^{\circ}\text{C}$ 时测得)



元件尺寸

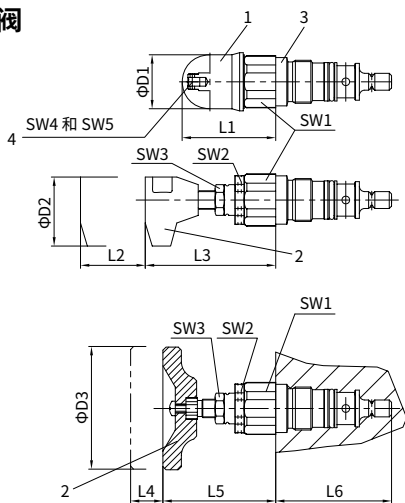
(尺寸单位: mm)

· 插装孔



· 插入式阀

- 1 调节元件“S”
- 2 调节元件“H”
(口径 25、30 用 调节压力手轮)
- 3 钢印 (型号, 口径)
- 4 调节螺栓口径 20 以下为
S=6 的内六 (SW4),
口径 25 以上为
S=13 的外六角 (SW5)
- 5 接口 P, 可选择在圆周上或底部
- 6 接口 T, 可选择在圆周上

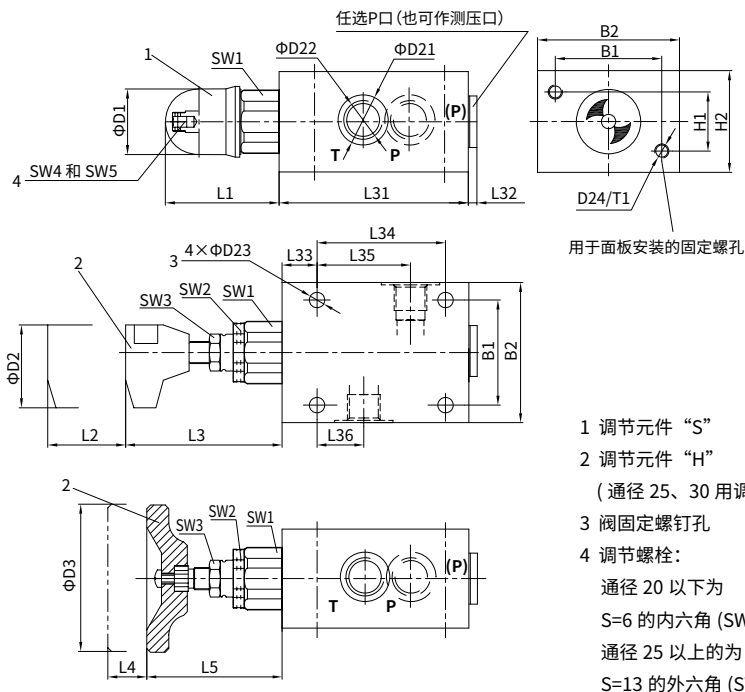


口径	重量 (kg)	D1	D2	D3	L1	L2	L3	L4	L5	L6	SW1	扭矩 (Nm)	SW3	SW4	SW5
6	约 0.4	34			72		88	-	-	64	32	80	19	6	-
10	约 0.5	38	60	-	68	11	79			75	36	150			
20	约 1	48			65		77			106	46	250			
30	约 2.3	63	-	80	83	-	-	11	56	131	60	450			13
口径	D11	D12	D13	D14	D15	D16	L21	L22	L23	L24	L25	L27	L28	α	
6	M28×1.5	25H9	6	15	24.9	6	15	19	39	35	45	56.5±5.5	65	15	
10	M35×1.5	32H9	10	18.5	31.9	10	18	23	35	41	52	67.5±7.5	80		
20	M45×1.5	40H9	20	24	39.9	20	21	27	45	54	70	91.5±8.5	110	20	
30	M60×2	55H9	30	38.75	54.9	30	23	29		60	84	113.5±11.5	140		

元件尺寸

(尺寸单位: mm)

· 螺纹连接阀



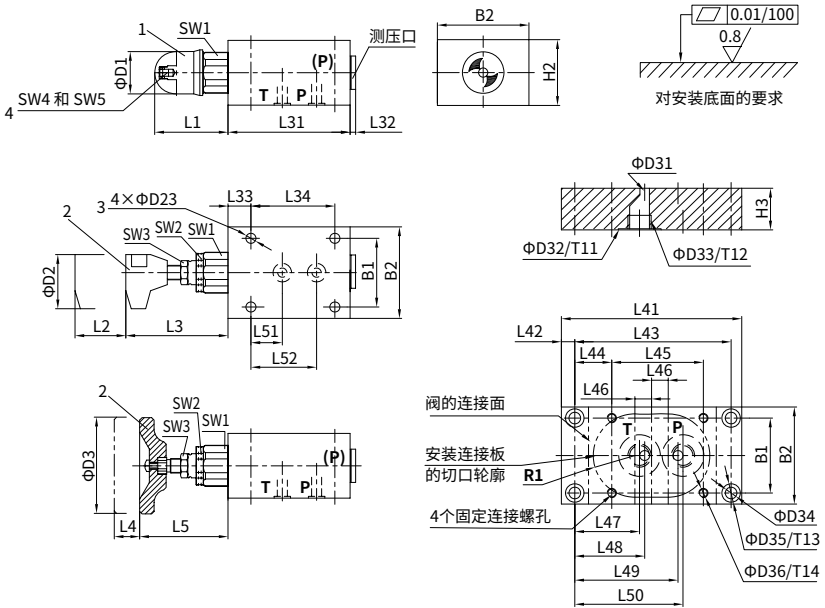
- 1 调节元件“S”
- 2 调节元件“H”
(口径 25、30 用调节压力手轮)
- 3 阀固定螺钉孔
- 4 调节螺栓:
口径 20 以下
S=6 的内六角 (SW4),
口径 25 以上的为
S=13 的外六角 (SW5)

口径	重量 (kg)	B1	B2	D1	D2	D3	D21	D22						D23	D24				
6	约 1.6	45	60	34			25	G1/4; M14×1.5						6.6	M6				
(8)+10	约 3.7	60	80	38	60	-	(28) 34	G3/8 M18×1.5; G1/2 M22×1.5						9	M8				
(15)+20	约 6.9	70	100	48			(42) 47	G3/4 M27×2; G1 M33×2											
(25)+30	约 15.2	100	130	63	-	80	(56) 61	G1 1/4 M42×2; G1 1/2 48×2						11	M10				
口径	L1	L2	L3	L4	L5	L31	L32	L33	L34	L35	L36	SW1	SW2	SW3	SW4	SW5	H1	H2	T1
6	72		83			80	2	15	55	40	20	32					25	40	10
(8)+10	68	11	79			100	(2) 3	20	70	49	21	36	30	19	6		40	60	20
(15)+20	65		77			135	(3) 4		100	65	34	46					36	50	
(25)+30	83	-	-	11	56	180	4	25	130	85	35	60	46		-	13	60	90	25

元件尺寸

(尺寸单位: mm)

• 板式安装阀



通径	O 形圈 (P、T) 尺寸	测压口 尺寸	阀固定螺钉 (GB/T70.1-10.9 级)	扭矩 (Nm)
6	8.75×1.8	G1/4	M6×50	约 10
10	12.3×2.4	G1/2	M8×70	约 25
20	22×3	M27×2	M8×90	约 50
30	34×3	M42×2	M10×110	约 50

- 1 调节元件 “S”
- 2 调节元件 “H” (通径 25、30 用调节压力手轮)
- 3 阀固定螺钉孔
- 4 调节螺栓通径 20 以下为 S=6 的内六角 (SW4), 通径 25 以上的为 S=13 的外六角 (SW5)

通径	重量 (kg)	B1	B2	D1	D2	D3	D23	H2	L1	L2	L3	L4	L5	L31	L32	L33	L34	SW1	SW2	SW3	SW4	SW5
6	约 1.6	45	60	34	60	-	6.6	40	72	11	83	-	-	80	2	15	55	32	30	19	6	-
10	约 3.7	60	80	38			9	60	68		79			100	3	20	70	36				
20	约 7.1	70	100	48			70	65	77		135			4	100	46	36					
30	约 15.7	100	130	63	-	80	11	90	83	-	-	11	56	180	4	25	130	60	46	-	-	13
通径	底板型号		重量 (kg)		D31		D32		D33		D34	D35	H3	L41								
6	G300/1		约 1.5		6		25		G1/4		7	11	25	110								
10	(G301/1) G302/1		约 2		10		(28) 34		(G3/8) G					135								
20	(G303/1) G304/1		约 5.5		(15) 20		(42) 47		(G3/4) G1					170								
30	(G305/1) G306/1		约 8		30		(56) 61		(G1 1/4) G11/2					190								
D36	L42	L43	L44	L45	L46	L47	L48	L49	L50	L51	L52	T11	T12	T13	T14	R1						
M6	8	94	22	55	10	39	42	62	65	20	40	1	15	9	15	25+2						
M8	10	115	27.5	70	12.5	40.5	48.5	72.5	80.5	21	45		(15) 16									
	15	140	20	100	20	(45)42	54	85	(94)97	34	65		20				13	(12) 22	40+3			
M10	12.5	165	17.5	130	22.5	42	52.5	102.5	(113)117	35	85		24				11.5	22	55+4			

中国

+86 400 101 8889

美国

+01 630 995 3674

德国

+49 172 3683463

日本

+81 03 6809 1696



© 未经恒立液压公司授权，此宣传册任何部分不得以任何方式翻版、编辑、复制及使用电子方式进行传播。由于产品一直在不断开发创新中，本宣传册中信息不针对特定行业的特殊条件或适用性，对于因此而产生的任何不完整或不准确描述，恒立液压不承担责任。