



1.47

# 50SD10H-47C 型 电磁换向阀

额定压力 (bar)	350
额定流量 (L/min)	37.9 (详见性能曲线)

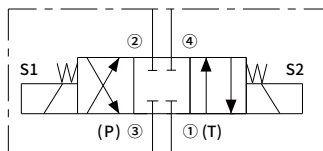
## 特点

- 额定线圈适合连续工作
- 插件电压可互换
- 可选 IP69K 防水 E 型线圈
- 高效湿式衔铁结构
- 行业通用阀孔
- 部件经硬化处理，更耐用

## 目录

描述	02
工作原理	02
型号说明	02
材料	02
技术参数	03
性能曲线	03
外形尺寸	04

## 机能符号



## 描述

高压、3位4通、中位闭合、直动式、滑阀式液压螺纹插装阀。

## 工作原理

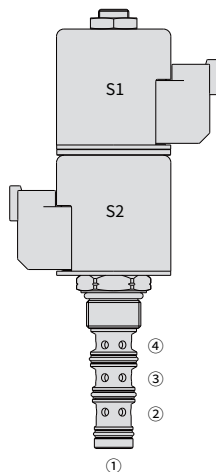
断电时，该阀截止油液流向所有油口。

线圈1(S1)通电时，允许油液从③流向④，以及从②流向①。

线圈2(S2)通电时，允许油液从③流向②，以及从④流向①。

在由于油缸面积比而造成工作油口流量不平衡的油路中，较大流量的回油应导入油口②。

虽然可以对油口①完全加压，但其不作用作阀的进口口。



## 型号说明

50SD10H-47C

选件:

无

阀块油口

只订购插装件

密封材料:

聚氨酯(标准型)

丁腈橡胶

氟橡胶

空白

0

P

N

V

标准线圈电压:

无线圈

10VDC

12VDC

20VDC

24VDC

28VDC

00

10

12

20

24

28

E型线圈终端(VDC):

Amp Junior Timer

(符合 IP67 标准)

Deutsch DT04-2P

(符合 IP69K 标准)

DIN 43650

(符合 IP65 标准)

EJ

ER

EG

## 材料

插件:

重量: 0.30 千克; 钢制, 工作面经硬化处理, 外表面镀锌; 聚氨酯(标准型)。

标准阀块:

球墨铸铁, 额定压力达 350 bar;

尺寸可能有所不同, 请咨询工厂。

标准线圈: 请咨询工厂。

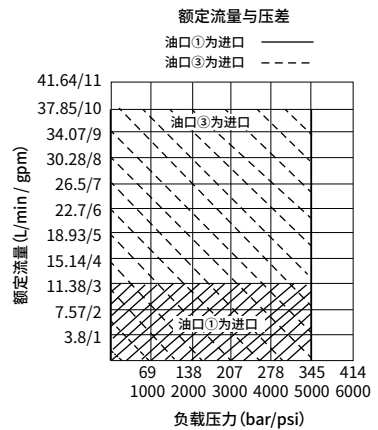
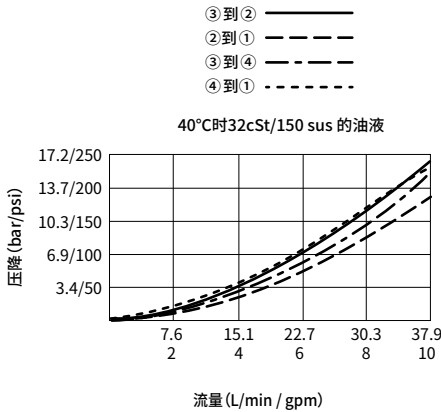
E型线圈:

重量: 0.41 千克; 坚固金属外壳全封装, 符合 IP69K 防护标准, 配德驰插口。

## 技术参数

额定压力	350 bar (5075 psi)
额定流量	详见性能曲线
内泄漏	≤ 164 mL/min@350bar
线圈额定负载	可在 85% 至 115% 的额定电压范围内连续工作
20°C时线圈初始电流 (E 型线圈)	12VDC 时为 1.7 A; 24VDC 时为 0.85 A
最小吸合电压	350 bar 时为额定电压的 85%
插孔规格	HVC10-4 (详见技术参考资料)
工作介质	矿物油或具有润滑作用的合成油
粘度范围	7.4 至 420 mm <sup>2</sup> /s
温度范围	-54 至 107 °C (聚氨酯密封)
	-40 至 100 °C (丁腈橡胶密封)
	-26 至 204 °C (氟橡胶密封)
油液污染度	最低污染度等级 ISO4406 18/16/13 级, 为延长使用寿命推荐 15/13/11 级

## 性能曲线 (仅指插件)



## 外形尺寸

