



2.3

50SD08-20 型 电磁换向阀

| | |
|--------------|--------|
| 额定压力 (bar) | 345 |
| 最大流量 (L/min) | 详见性能曲线 |

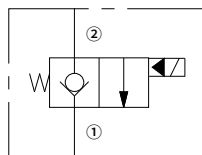
特点

- 额定线圈适合连续工作
- 插件电压可互换
- 可选 IP69K 防水 E 型线圈
- 行业通用阀孔
- 部件经硬化处理，耐用且低泄漏

目录

| | |
|------|----|
| 描述 | 02 |
| 工作原理 | 02 |
| 型号说明 | 02 |
| 材料 | 02 |
| 技术参数 | 03 |
| 性能曲线 | 03 |
| 外形尺寸 | 04 |

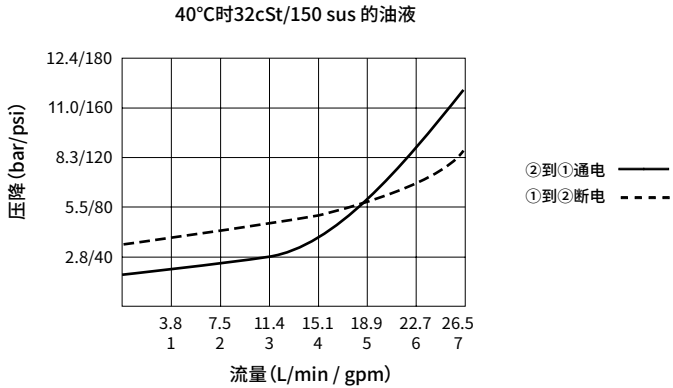
机能符号



技术参数

| | | |
|---------|--|--------------------------------|
| 额定压力 | 345 bar (5000 psi) | |
| 最大流量 | 详见性能曲线 | |
| 内泄漏 | ≤ 0.15 mL/min(3 滴 /min) @ 345 bar | |
| 线圈额定负载 | 可在 85% 至 115% 的额定电压范围内连续工作 | |
| 20°C时线圈 | E 型线圈 | 12VDC 时为 1.4 A; 24VDC 时为 0.7 A |
| 初始电流 | D 型线圈 | 12VDC 时为 1.2 A; 24VDC 时为 0.6 A |
| 最小吸合电压 | 345 bar 时为额定电压的 85% | |
| 插孔规格 | VC08-2 (详见技术参考资料) | |
| 工作介质 | 矿物油或具有润滑作用的合成油 | |
| 粘度范围 | 7.4 至 420 mm ² /s | |
| 温度范围 | -54 至 107 °C (聚氨酯密封) | |
| | -40 至 100 °C (丁腈橡胶密封) | |
| | -26 至 204 °C (氟橡胶密封) | |
| 油液污染度 | 最低污染度等级 ISO4406 18/16/13 级, 为延长使用寿命推荐 15/13/11 级 | |

性能曲线 (仅指插件)



外形尺寸

(单位: mm)

