



3.10

# 50R50-22 型

## 溢流阀

最大压力 (bar)	345
最大流量 (L/min)	75.8 (详见性能曲线)

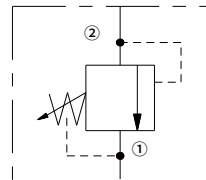
### 特点

- 调节装置不会旋出阀体
- 可选压力范围可达 345 bar
- 平滑响应压力变化
- 行业通用阀孔
- 部件经硬化处理，更耐用

### 目录

描述	02
工作原理	02
型号说明	02
材料	02
技术参数	03
性能曲线	03
外形尺寸	04

### 机能符号



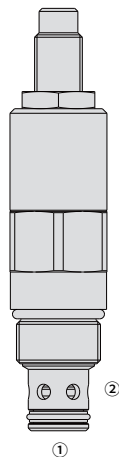
## 描述

螺纹插装式，直动型，差动式溢流阀，作为压力限制装置用于较苛刻的液压回路，要求低滞后和极小内泄漏。

## 工作原理

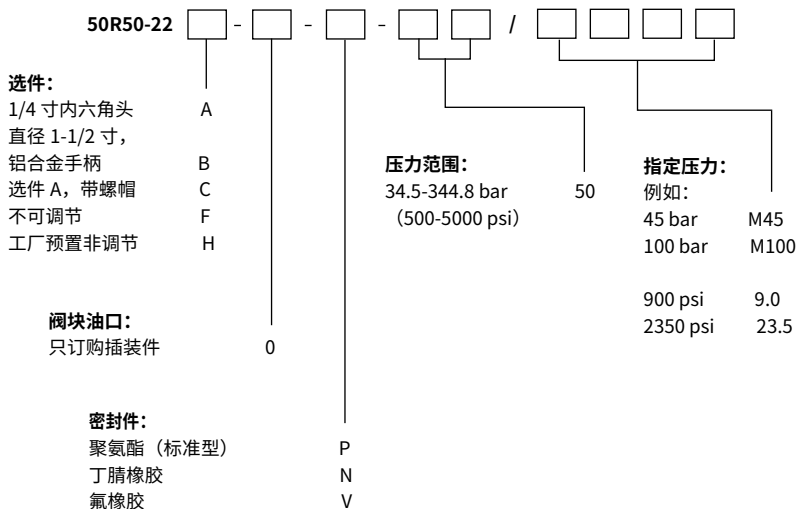
50R50-22 型，常态下 ② 流向 ① 封闭，直到 ② 处受到足够的液压力克服弹簧力使阀芯离开阀座。该阀在常规液压回路中提供平滑过渡以响应负载压力变化。

注：当 ① 处受背压时，50R50-22 型不能用作交叉溢流阀。



03

## 型号说明



## 材料

### 插件:

重量: 0.23 千克; 钢制, 工作面经硬化处理, 外表面镀锌; 聚氨酯 (标准型)。

### 标准阀块:

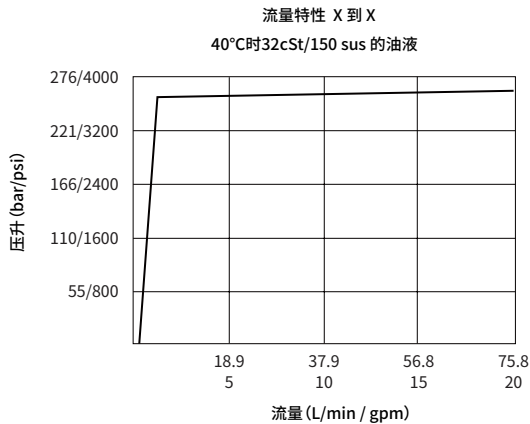
阳极氧化高强度铝合金, 额定压力达 240 bar; 提供球墨铸铁和钢制阀块; 尺寸可能有所不同, 请咨询工厂。

## 技术参数

额定压力	345 bar (5000 psi)
最大流量	详见性能曲线
泄漏量	≤ 0.25 mL/min (5 滴/min) @ 开启压力的 85%
开启压力	当流量达到 0.95 L/min 时的压力测量值 bar
闭合压力	开启压力的 90%
标准弹簧压力范围	34.5 ~ 344.8 bar (500 ~ 5000 psi)
插孔规格	VC10-2 (详见技术参考资料)
工作介质	矿物油或具有润滑作用的合成油
粘度范围	7.4 至 420 mm <sup>2</sup> /s
温度范围	-54 至 107 °C (聚氨酯密封)
	-40 至 100 °C (丁腈橡胶密封)
	-26 至 204 °C (氟橡胶密封)
油液污染度	最低污染度等级 ISO4406 20/18/14 级, 为延长使用寿命推荐 17/15/13 级

03

## 性能曲线 (仅指插件)



## 外形尺寸

