



3.6

# 50R08-29X 型

## 溢流阀

额定压力 (bar)	350
最大流量 (L/min)	1.9

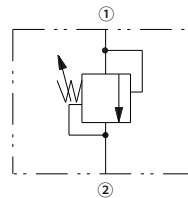
### 特点

- 调节装置不会旋出阀体
- 可选压力范围可达 350 bar
- 稳定压力波动
- 行业通用阀孔
- 部件经硬化处理，更耐用

### 目录

描述	02
工作原理	02
型号说明	02
材料	02
技术参数	03
性能曲线	03
外形尺寸	04

### 机能符号

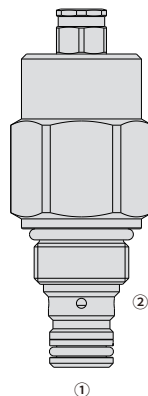


## 描述

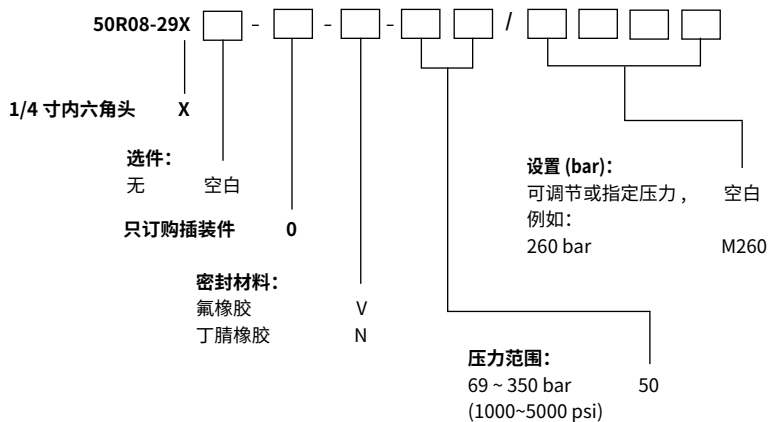
螺纹插装、直动型、座阀式溢流阀，用于控制先导阀的低流量回路中，起到稳定功能。

## 工作原理

常态下，该阀截止油液从①流向②，直到①处受到足够的液压力克服弹簧力使阀芯离开阀座。



## 型号说明



## 材料

### 插件：

重量：0.17 千克；钢制，工作面经硬化处理，外表面镀锌；氟橡胶 / 丁腈橡胶。

### 标准阀块：

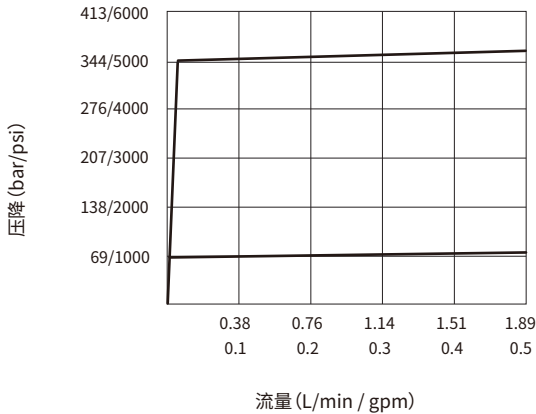
阳极氧化高强度铝合金，额定压力达 240 bar；提供球墨铸铁和钢制阀块；尺寸可能有所不同，请咨询工厂。

## 技术参数

额定压力	350 bar (5000 psi)
最大流量	1.9 L/min (0.5 gpm)
内泄漏	≤ 3 mL/min 达到标称设定值的 80%
开启压力定义	当流量达到 0.95 L/min 时的压力测量值
闭合压力	开启压力的 80%
插孔规格	VC08-2
工作介质	矿物油或具有润滑作用的合成油
粘度范围	7.4 至 420 mm <sup>2</sup> /s
温度范围	-26 至 204 °C (氟橡胶密封) -40 至 100 °C (丁腈橡胶密封)
油液污染度	最低污染度等级 ISO4406 18/16/13 级, 为延长使用寿命推荐 15/13/11 级

## 性能曲线 (仅指插件)

40°C时32cSt/150 sus 的油液



## 外形尺寸

(单位: mm)

