



5.12

50PD10-42 型

液控换向阀

额定压力 (bar)	350
额定流量 (L/min)	50 (详见性能曲线)

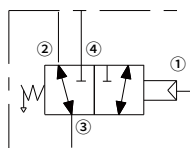
特点

- 部件经硬化处理，更耐用
- 尺寸紧凑
- 行业通用阀孔

目录

描述	02
工作原理	02
型号说明	02
材料	02
技术参数	03
性能曲线	03
外形尺寸	04

机能符号



描述

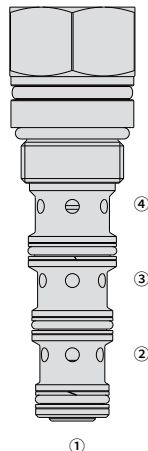
螺纹插装式、滑阀式液控换向阀，用于远程 3 通油路。

工作原理

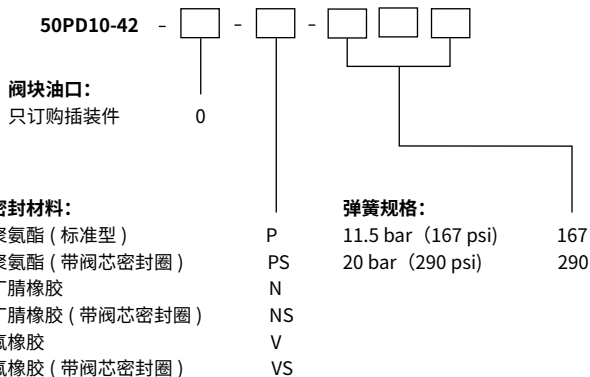
在初始位置（无液控压力）时，50PD10-42 允许油液从 ③ 向 ② 双向流动，而在 ④ 处截止。

当远程先导压力信号到达 ① 时，阀芯移动，允许油液从 ③ 向 ④ 双向流动，而在 ② 处截止。

由于采用带泄油孔的弹簧室，因此可以在任何油口对插件完全加压，而不会影响所需的液控压力。



型号说明



材料

插件：

重量：0.2 千克；钢制，工作面经硬化处理，外表面镀锌；聚氨酯（标准型）。

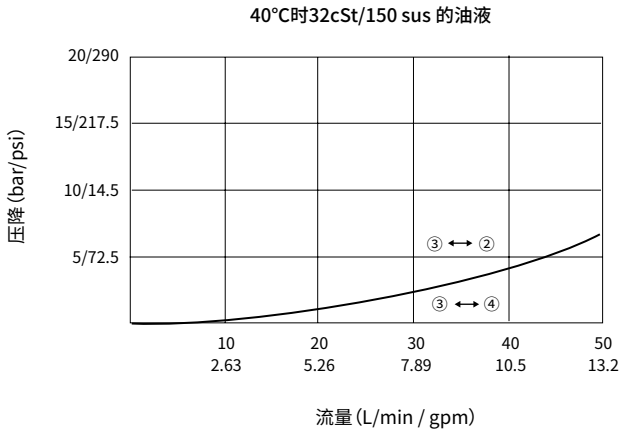
标准阀块：

阳极氧化高强度铝合金，额定压力达 240 bar；提供球墨铸铁和钢制阀块；尺寸可能有所不同，请咨询工厂。

技术参数

额定压力	350 bar (5000 psi)
最大流量	50 L/min (13 gpm)
内泄漏	≤ 50 mL/min @ 207bar
插孔规格	VC10-4 (详见技术参考资料)
工作介质	矿物油或具有润滑作用的合成油
粘度范围	7.4 至 420 mm ² /s
温度范围	-54 至 107 °C (聚氨酯密封)
	-40 至 100 °C (丁腈橡胶密封)
	-26 至 204 °C (氟橡胶密封)
油液污染度	最低污染度等级 ISO4406 20/18/14 级, 为延长使用寿命推荐 17/15/13 级

性能曲线 (仅指插件)



外形尺寸

