



3.13

50J08-38 型

减压溢流阀

额定压力 (bar)	345
最大流量 (L/min)	18.9 (详见性能曲线)

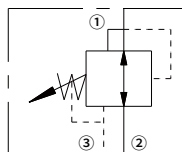
特点

- 调节装置不会旋出阀体
- 调节器确保弹簧不会被压实
- 行业通用阀孔
- 可选压力范围达 220 bar(3200 psi)
- 部件经硬化处理，更耐用

目录

描述	02
工作原理	02
型号说明	02
材料	02
技术参数	03
性能曲线	03
外形尺寸	04

机能符号

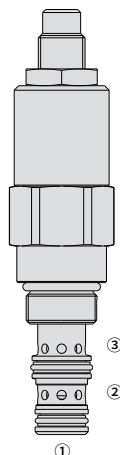


描述

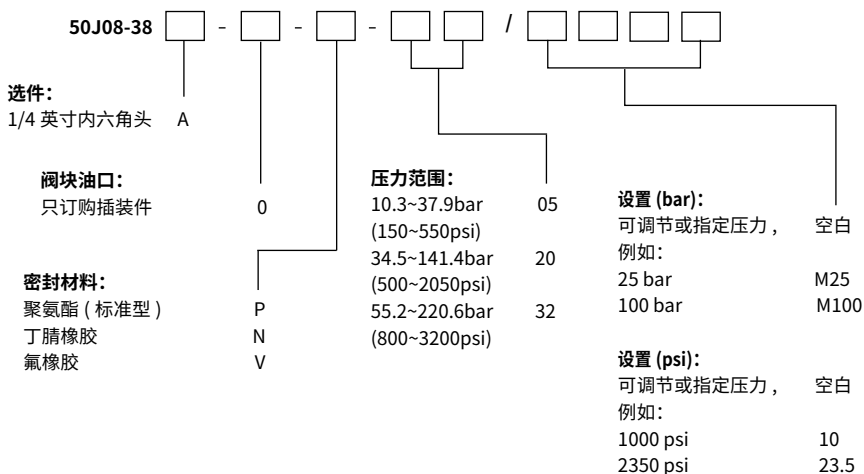
直动型、滑阀式螺纹插装减压溢流阀，内控，内部弹簧室泄油，用作二级回路压力调节装置，内部具有阻尼可以适用于输入流量不稳定但要求压力非常稳定的回路。

工作原理

在稳态下，50J08-38 允许油液从②向①口流动，而弹簧室保持在油口③泄油。当①口压力达到阀预设值，阀芯移动限制②口进油量，从而调节①口压力。在此模式下当①压力超过减压设定值时同样可以从①流向③泄油。油箱的压力会按 1:1 加到压力设定值上。



型号说明



材料

插件:

重量: 0.24 千克; 钢制, 工作面经硬化处理, 外表面镀锌; 聚氨酯 (标准型)。

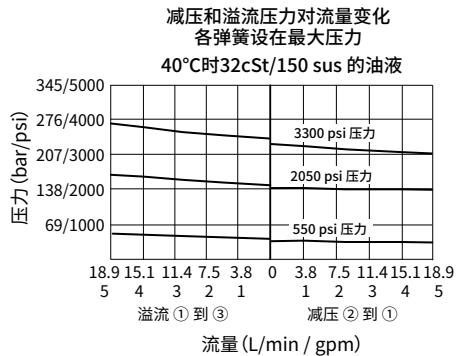
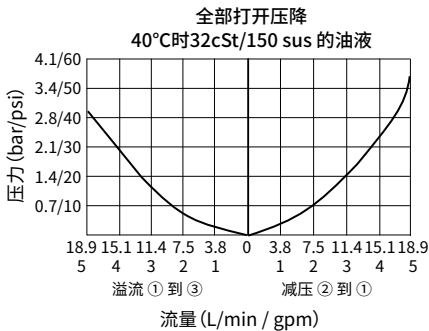
标准阀块:

阳极氧化高强度铝合金, 额定压力达 240 bar; 提供球墨铸铁和钢制阀块; 尺寸可能有所不同, 请咨询工厂。

技术参数

额定压力	345 bar (5000 psi)
最大流量	详见性能曲线
内泄漏 (油口③)	≤ 82 mL/min @ 207 bar
插孔规格	VC08-3 (详见技术参考资料)
工作介质	矿物油或具有润滑作用的合成油
粘度范围	7.4 至 420 mm ² /s
温度范围	-54 至 107 °C (聚氨酯密封)
	-40 至 100 °C (丁腈橡胶密封)
	-26 至 204 °C (氟橡胶密封)
油液污染度	最低污染度等级 ISO4406 20/18/14 级, 为延长使用寿命推荐 17/15/13 级

性能曲线 (仅指插件)



外形尺寸

