



5.19

# 50F31A-43 型 分流阀

额定压力 (bar)	345
额定流量 (L/min)	2.5~11

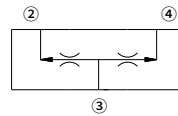
## 特点

- 部件经硬化处理，更耐用
- 安静，响应平稳
- 行业通用阀孔

## 目录

描述	02
工作原理	02
型号说明	02
材料	02
技术参数	03
性能曲线	03
外形尺寸	04

## 机能符号

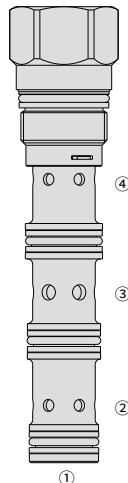


## 描述

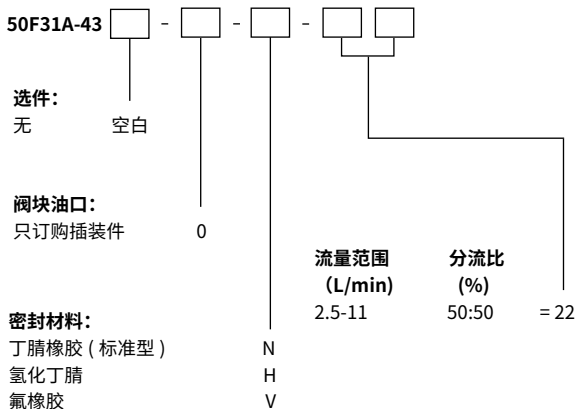
该螺纹插装阀采用滑阀式结构，具有长寿命、耐用的特点。

## 工作原理

50F31A-43 阀只作为分流阀使用，输入流量从油口 ③ 按指定比例分别流向油口 ② 和 ④，不受工作压力影响。



## 型号说明



## 材料

### 插件:

重量: 0.15 千克; 钢制, 工作面经硬化处理, 外表面镀锌; 丁腈橡胶 (标准型)。

### 标准阀块:

阳极氧化高强度铝合金, 额定压力达 207 bar; 提供球墨铸铁和钢制阀块;

尺寸可能有所不同, 请咨询工厂。

## 技术参数

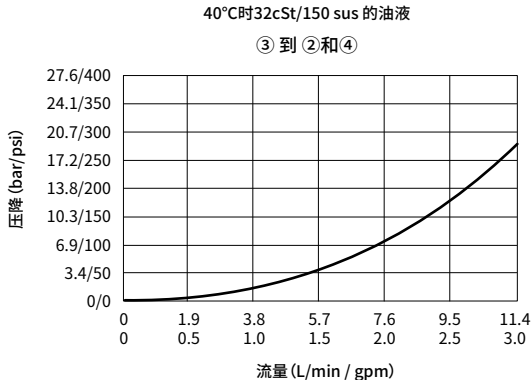
最高压力	345 bar (5000 psi)
额定流量	2.5~11 L/min (0.6~3 gpm)
最小流量输入下的分流精度	±4.5%
最大流量输入下的分流精度	±2.5%
最小输入流量情况下的压降	2.1 bar
最大输入流量情况下的压降	17.2bar
分流比	50: 50 (2.5~11L/min)
插孔规格	T-31A (详见技术参考资料)
工作介质	矿物油或具有润滑作用的合成油
粘度范围	7.4 至 420 mm <sup>2</sup> /s
温度范围	-40 至 100 °C (丁腈橡胶密封)
	-40 至 130 °C (氢化丁腈橡胶密封)
	-26 至 204 °C (氟橡胶密封)
油液污染度	最低污染度等级 ISO4406 18/16/13 级, 为延长使用寿命推荐 15/13/11 级

分流参数

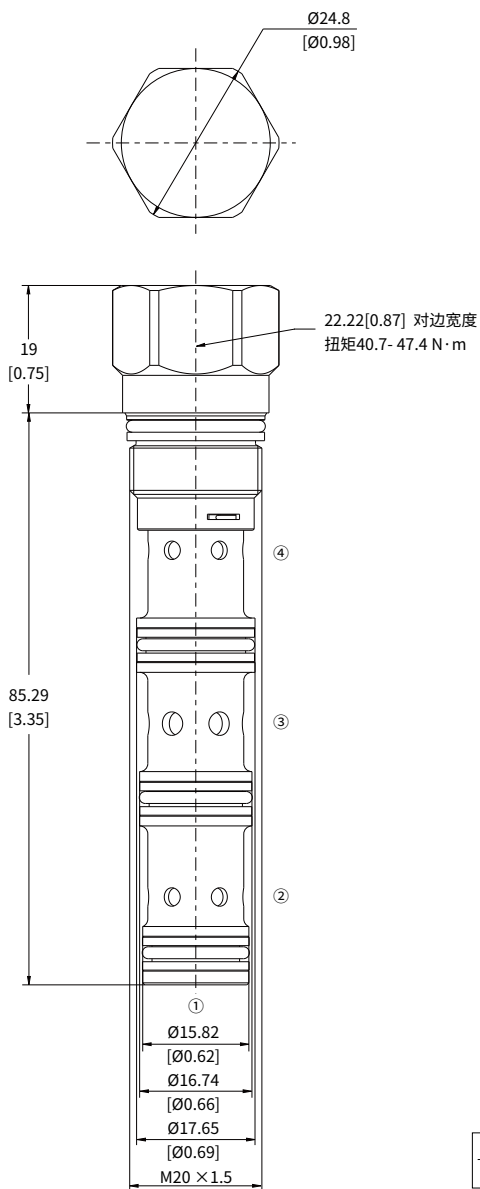
分流比	输入流量		分流精度	最大可能流量变化
50:50	最大流量	11 L/min	±2.5%	5.2-5.8 L/min
		3 gpm		1.42-1.58gpm
	最小流量	2.5 L/min	±4.5%	1.1-1.4L/min
		0.6 gpm		0.27-0.33gpm

注：最大差异出现在支路间压差为 5000psi 时，此时高压支路具有更大的流量。

## 性能曲线 (仅指插件)



## 外形尺寸



毫米
[英寸]