



5.7

# 50F16-45 型 分流 / 集流阀

最大压力 (bar)	350
最大流量 (L/min)	165

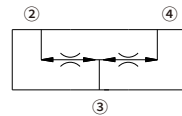
## 特点

- 部件经硬化处理，更耐用
- 安静，响应平稳
- 行业通用阀孔

## 目录

描述	02
工作原理	02
型号说明	02
材料	02
技术参数	03
性能曲线	03
外形尺寸	04

## 机能符号

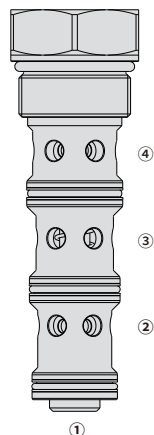


## 描述

该螺纹插装式分流 / 集流阀采用滑阀式结构，具有抗污能力强、应用范围广等特点。

## 工作原理

该阀在处于分流模式时，输入流量从油口 ③ 按指定比例分别流向油口 ② 和 ④，不受工作压力影响。当反向流动时，② 和 ④ 的流量将汇集到 ③ 处。在“油缸到达最大行程”和“马达空转”情况下可提供分流、集流模式的同步运动。



## 型号说明

50F16-45	<input type="text"/>	-	<input type="text"/>	-	<input type="text"/>	-	<input type="text"/>	
<b>选件:</b>	无		空白		0			
<b>只订购插装件</b>								
<b>密封材料:</b>	聚氨酯 (标准型)				P	<b>流量范围</b>	<b>分流比</b>	
	丁腈橡胶				N	(L/min)	(%)	
	氟橡胶				V	43.03-149.05	50-50	= 66

## 材料

### 插件:

重量: 0.40 千克; 钢制, 工作面经硬化处理, 外表面镀锌; 聚氨酯 (标准型)。

### 标准阀块:

阳极氧化高强度铝合金, 额定压力达 240 bar; 提供球墨铸铁和钢制阀块; 尺寸可能有所不同, 请咨询工厂。

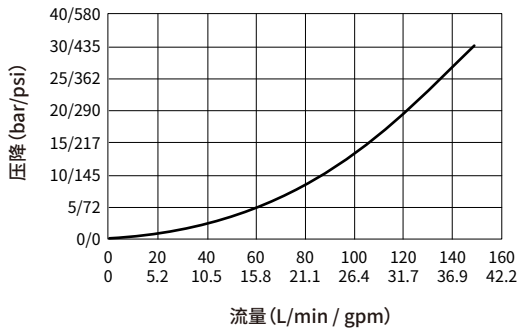
## 技术参数

最高压力	350 bar (5000 psi)
最大流量	165 L/min (43 gpm)
分流比	见型号说明
安装力矩	108~122 Nm
插孔规格	VC16-4
工作介质	矿物油或具有润滑作用的合成油
粘度范围	7.4 至 420 mm <sup>2</sup> /s
温度范围	-54 至 107 °C (聚氨酯密封)
	-40 至 100 °C (丁腈橡胶密封)
	-26 至 204 °C (氟橡胶密封)
油液污染度	最低污染度等级 ISO4406 18/16/13 级, 为延长使用寿命推荐 15/13/11 级

## 性能曲线 (仅指插件)

40°C时32cSt/150 sus 的油液

③ 到 ②和④



## 外形尺寸

(单位: mm)

