



1.52

35SD12-25 型 电磁换向阀

额定压力 (bar)	240
最大流量 (L/min)	75.8 (详见性能曲线)

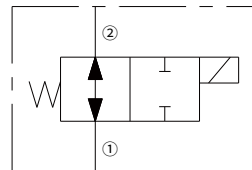
特点

- 额定线圈适合连续工作
- 可对两个油口完全加压
- 插件电压可互换
- 高效湿式衔铁结构
- 可选 IP69K 防水 E 型线圈
- 行业通用阀孔
- 部件经硬化处理，更耐用

目录

描述	02
工作原理	02
型号说明	02
材料	02
技术参数	03
性能曲线	03
外形尺寸	04

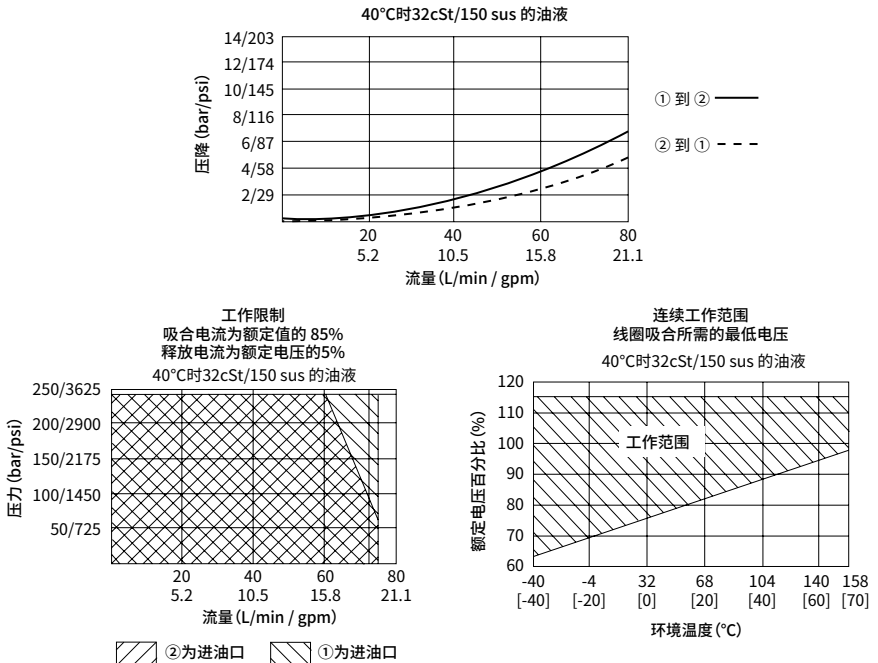
机能符号



技术参数

额定压力	240bar(3500psi)	
最大流量	参见性能图	
内泄漏	≤ 410 mL/min @240bar	
20°C时线圈初始电流	12VDC 时为 2.8 A; 24VDC 时为 1.4 A	
线圈额定负载	参见性能图	
响应时间	吸合	100 毫秒
	断开	100 毫秒
插孔规格	VC12-2 (详见技术参考资料)	
工作介质	矿物油或具有润滑作用的合成油	
粘度范围	7.4 至 420 mm ² /s	
温度范围	-40 至 100 °C (丁腈橡胶密封)	
	-26 至 204 °C (氟橡胶密封)	
油液污染度	最低污染度等级 ISO4406 20/18/14 级, 为延长使用寿命推荐 17/15/13 级	

性能曲线 (仅指插件)



外形尺寸

