



5.12

35PD16-S60N 型

液控换向阀

额定压力 (bar)	240
最大流量 (L/min)	95 (详见性能曲线)

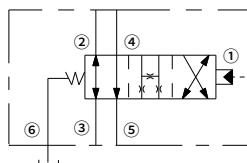
特点

- 部件经硬化处理，更耐用
- 尺寸紧凑
- 行业通用阀孔

目录

描述	02
工作原理	02
型号说明	02
材料	02
技术参数	03
性能曲线	03
外形尺寸	04

机能符号



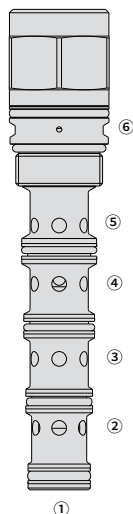
描述

螺纹插装式、滑阀式液控换向阀，2位4通。

工作原理

初始位置（无液控压力）时，该阀允许油液从②向③流动及从④向⑤流动。当远程先导压力信号到达①时，阀芯移动，油液从③向④流动及从②向⑤流动。

弹簧腔泄油孔通过⑥接通油箱，泄油弹簧腔允许在油口①、②、③和④对阀芯完全加压，而不会影响所需液控压力。油口⑥受到的压力将会影响所需的液控压力。



型号说明

35PD16-S60N - - -

阀块油口：
只订购插装件

0

密封材料：

丁腈橡胶（标准型）
丁腈橡胶（带阀芯密封圈）
氟橡胶
氟橡胶（带阀芯密封圈）

N
NS
V
VS

弹簧规格：

4.1bar (60 psi) 60
5.5bar (80 psi) 80
7.6 bar (110 psi) 110
11.7 bar (170 psi) 170

*注：

与密封阀芯配合使用时，所需最小弹簧预压力为 7.6 bar(110psi)。

材料

插件：

重量：0.74 千克；钢制，工作面经硬化处理，外表面镀锌；丁腈橡胶（标准型）。

标准阀块：

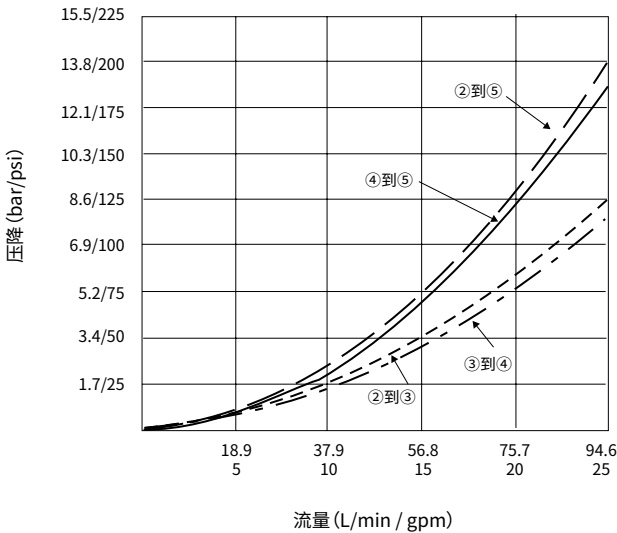
阳极氧化高强度铝合金，额定压力达 240 bar；提供球墨铸铁和钢制阀块；尺寸可能有所不同，请咨询工厂。

技术参数

额定压力	240 bar (3500 psi)
最大流量	95 L/min (25 gpm)
内泄漏	≤ 164 mL/min @ 207bar
液控压力要求	≥ 4.1 bar (60 psi)
阀芯完全换向所需流量	1.5 mL
插孔规格	VC16-S6 (详见技术参考资料)
工作介质	矿物油或具有润滑作用的合成油
粘度范围	7.4 至 420 mm ² /s
温度范围	-40 至 100 °C (丁腈橡胶密封)
	-26 至 204 °C (氟橡胶密封)
油液污染度	最低污染度等级 ISO4406 20/18/14 级, 为延长使用寿命推荐 17/15/13 级

性能曲线 (仅指插件)

40°C时32cSt/150 sus 的油液



外形尺寸

