



4.18

# 35PD10-34 型 液控换向阀

额定压力 (bar)	240
额定流量 (L/min)	37.9 (详见性能曲线)

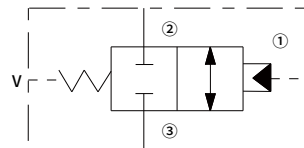
## 特点

- 部件经硬化处理，更耐用
- 尺寸紧凑
- 行业通用阀孔

## 目录

描述	02
工作原理	02
型号说明	02
材料	02
技术参数	03
性能曲线	03
外形尺寸	04

## 机能符号

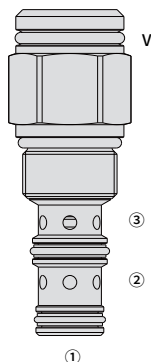


## 描述

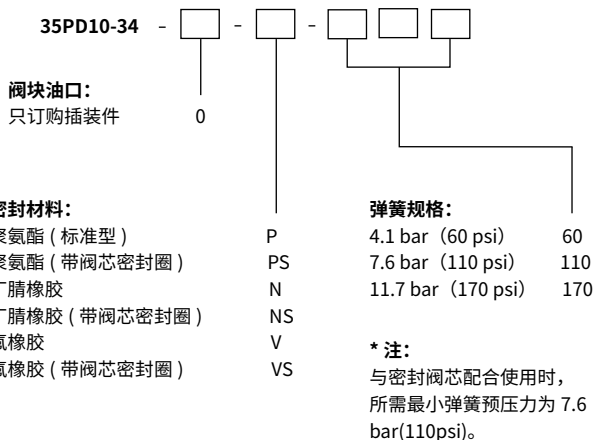
螺纹插装式、滑阀式、常闭型液控换向阀，用于远控 2 通油路。

## 工作原理

在初始位置（无液控压力）时，35PD10-34 截止油液从③到②双向流动。V 是可通大气的弹簧腔，该腔采用 O 形圈密封内部油道，防止油液流入该腔。当远端液控信号到达①时，阀芯移动，②到③双向接通。由于采用带泄油孔的弹簧室，因此可以在任何油口对插件完全加压，而不会影响所需的液控压力。



## 型号说明



## 材料

### 插件：

重量：0.2 千克；钢制，工作面经硬化处理，外表面镀锌；聚氨酯（标准型）。

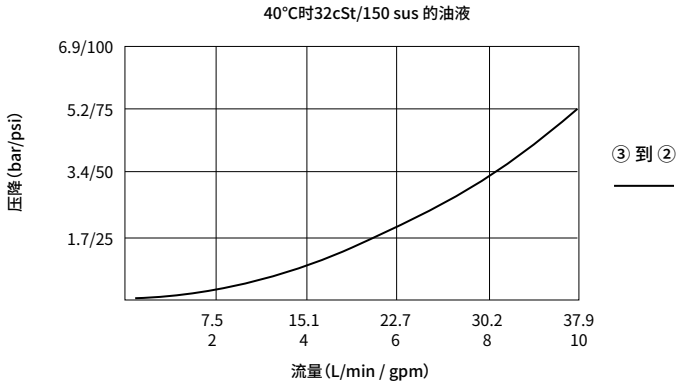
### 标准阀块：

阳极氧化高强度铝合金，额定压力达 207 bar；提供球墨铸铁和钢制阀块；尺寸可能有所不同，请咨询工厂。

## 技术参数

额定压力	240 bar (3500 psi)
额定流量	详见性能曲线
内泄漏	≤ 82 mL/min @ 207bar
液控压力 (阀芯完全换向)	采用 4.1bar 弹簧: 4.7 bar
	采用 7.6bar 弹簧: 8.6bar
阀芯完全换向所需流量	0.65 mL
插孔规格	VC10-3 (详见技术参考资料)
工作介质	矿物油或具有润滑作用的合成油
粘度范围	7.4 至 420 mm <sup>2</sup> /s
温度范围	-54 至 107 °C (聚氨酯密封)
	-40 至 100 °C (丁腈橡胶密封)
	-26 至 204 °C (氟橡胶密封)
油液污染度	最低污染度等级 ISO4406 20/18/14 级, 为延长使用寿命推荐 17/15/13 级

## 性能曲线 (仅指插件)



## 外形尺寸

