



5.8

# 35PC08-40 型

## 液控单向阀

额定压力 (bar)	240
最大流量 (L/min)	19 (详见性能曲线)

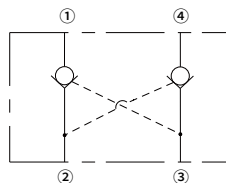
### 特点

- 部件经硬化处理，耐用且低泄漏
- 行业通用插孔
- 尺寸紧凑

### 目录

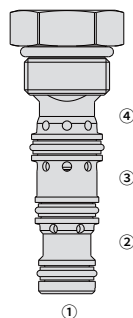
描述	02
工作原理	02
型号说明	02
材料	02
技术参数	03
性能曲线	03
外形尺寸	04

### 机能符号



## 描述

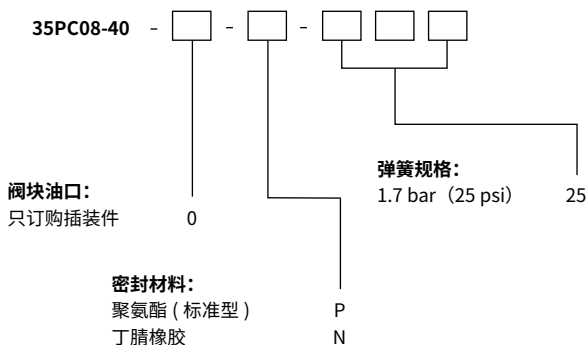
螺纹插装式，双作用液控单向阀，用于截止或负载保持油路。



## 工作原理

35PC08-40 在①流向②和④流向③方向上截止油液流动。当油口②和 / 或油口③受到一定压力时，油液可以反方向流动。该单向阀的液控比为 3 : 1，因此液控管路（油口②或③）的压力至少应为油口④或油口①处负载压力的 1/3，才能打开通道使油液从油口④或①流出。在静态或无负载情况下，由 25psi 的弹簧力确保阀口关闭。

## 型号说明



## 材料

### 插件：

重量：0.18 千克；钢制，工作面经硬化处理，外表面镀锌；聚氨酯（标准型）。

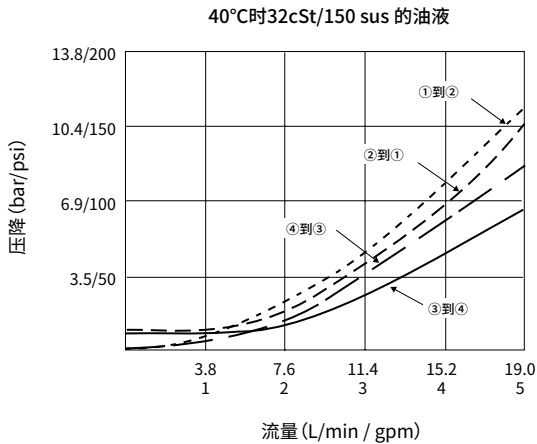
### 标准阀块：

阳极氧化高强度铝合金，额定压力达 240 bar；提供球墨铸铁和钢制阀块；尺寸可能有所不同，请咨询工厂。

## 技术参数

额定压力	240 bar (3500 psi)
最大流量	19 L/min (5gpm)
液控比	3:1
单向阀弹簧预压力	1.72 bar
内泄漏	≤ 0.25 mL/min @ 207 bar
插孔规格	VC08-4 (详见技术参考资料)
工作介质	矿物油或具有润滑作用的合成油
粘度范围	7.4 至 420 mm <sup>2</sup> /s
温度范围	-54 至 107 °C (聚氨酯密封)
	-40 至 100 °C (丁腈橡胶密封)
油液污染度	最低污染度等级 ISO4406 20/18/14 级, 为延长使用寿命推荐 17/15/13 级

## 性能曲线 (仅指插件)



## 外形尺寸

