



5.11

35NC10-20 型 单向节流阀

额定压力 (bar)	240
最大流量 (L/min)	45

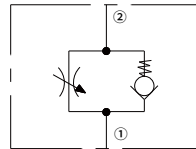
特点

- 调节装置不会旋出阀体
- 可以锁定所需调节值
- 部件经硬化处理，更耐用
- 行业通用阀孔
- 铝合金手柄选项
- 确保关闭
- 线性调节

目录

描述	02
工作原理	02
型号说明	02
材料	02
技术参数	03
性能曲线	03
外形尺寸	04

机能符号



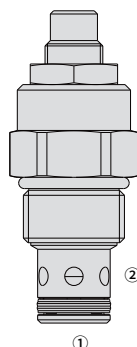
描述

螺纹插装式，可变节流孔，带单向阀的节流阀。

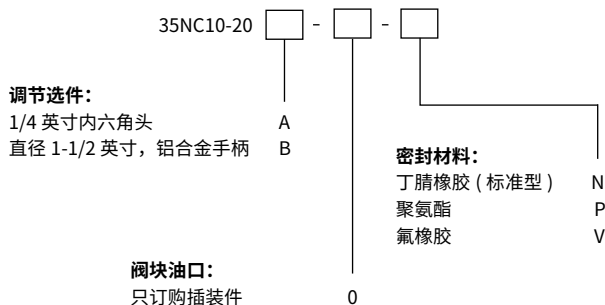
工作原理

35NC10-20 型，逆时针旋转调节螺杆，可以使节流孔从完全闭合到完全打开。

内置导向单向阀在弹簧预压力的作用下呈闭合状态，当①处受力足够大时，打开①到②的通道。



型号说明



材料

插件:

重量: 0.16 千克; 钢制, 工作面经硬化处理, 外表面镀锌; 丁腈橡胶 (标准型)。

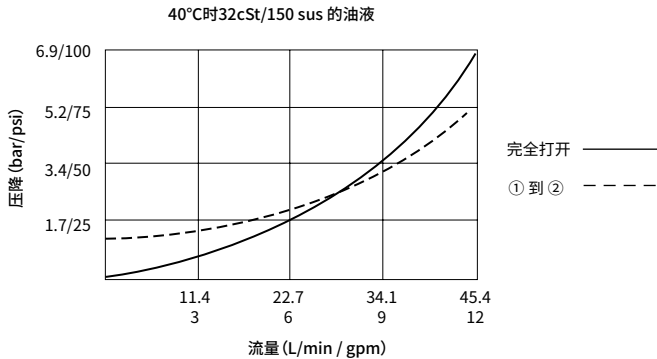
标准阀块:

阳极氧化高强度铝合金, 额定压力达 240 bar; 提供球墨铸铁和钢制阀块; 尺寸可能有所不同, 请咨询工厂。

技术参数

额定压力	240 bar (3500 psi)
最大流量	45 L/min (12 gpm) 在完全打开 3.0 圈, 标称压力差为 7 bar 时
内泄漏	≤ 0.5 mL/min (10 滴 /min) 在关闭时
调节扭矩	0.34 N·m @ 7 bar 压力; 4.5 N·m @ 207 bar 压力
插孔规格	VC10-2 (详见技术参考资料)
工作介质	矿物油或具有润滑作用的合成油
粘度范围	7.4 至 420 mm ² /s
温度范围	-40 至 100 °C (丁腈橡胶密封)
	-54 至 107 °C (聚氨酯密封)
	-26 至 204 °C (氟橡胶密封)
油液污染度	最低污染度等级 ISO4406 20/18/14 级, 为延长使用寿命推荐 17/15/13 级

性能曲线 (仅指插件)



外形尺寸

