



5.11

# 35N12-20 型 节流阀

额定压力 (bar)	240
额定流量 (L/min)	128.7 (详见性能曲线)

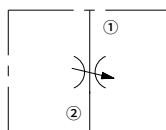
## 特点

- 调节装置不会旋出阀体
- 部件经硬化处理，更耐用
- 行业通用阀孔
- 铝合金手柄选项
- 确保关闭
- 线性调节

## 目录

描述	02
工作原理	02
型号说明	02
材料	02
技术参数	03
性能曲线	03
外形尺寸	04

## 机能符号

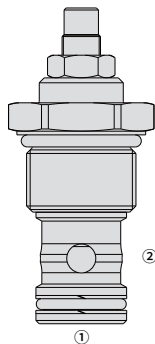


## 描述

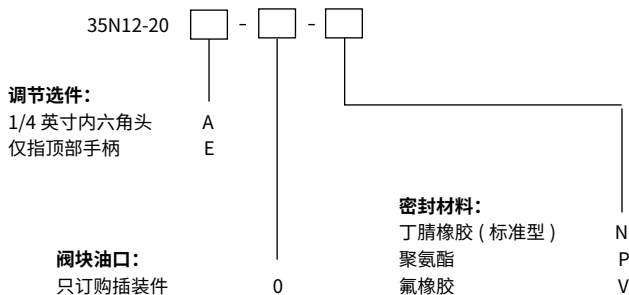
螺纹插装式，可调节流孔，节流阀。

## 工作原理

35N12-20 在逆时针旋转调节器时，可以使节流孔从完全闭合到完全打开。



## 型号说明



## 材料

### 插件:

重量: 0.2 千克; 钢制, 工作面经硬化处理, 外表面镀锌; 丁腈橡胶 (标准型)。

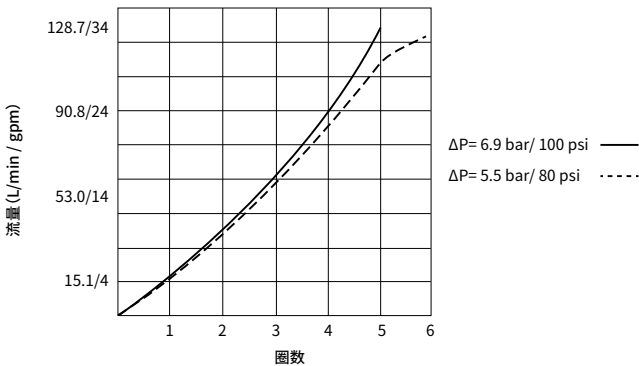
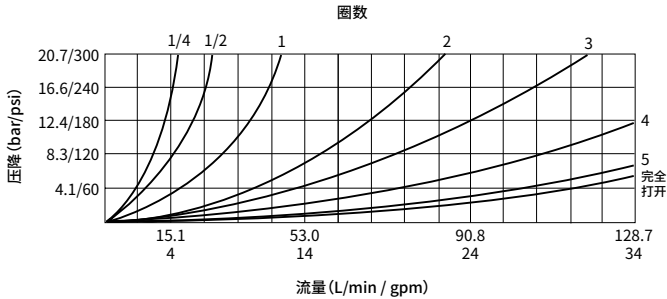
### 标准阀块:

阳极氧化高强度铝合金, 额定压力达 207 bar; 提供球墨铸铁和钢制阀块; 尺寸可能有所不同, 请咨询工厂。

### 技术参数

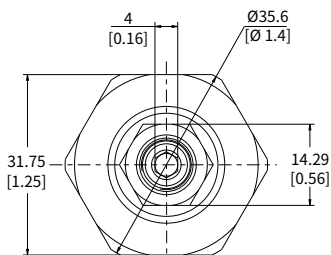
额定压力	240 bar (3500 psi)
额定流量	详见性能曲线
内泄漏	≤ 0.15 mL/min (3 滴 /min) 在关闭时
调节扭矩	0.17 N·m @ 7 bar 压力; 16.9 N·m @ 207 bar 压力
插孔规格	VC12-2 (详见技术参考资料)
工作介质	矿物油或具有润滑作用的合成油
粘度范围	7.4 至 420 mm <sup>2</sup> /s
温度范围	-40 至 100 °C (丁腈橡胶密封)
	-54 至 107 °C (聚氨酯密封)
	-26 至 204 °C (氟橡胶密封)
油液污染度	最低污染度等级 ISO4406 18/16/13 级, 为延长使用寿命推荐 15/13/11 级

### 性能曲线 (仅指插件)

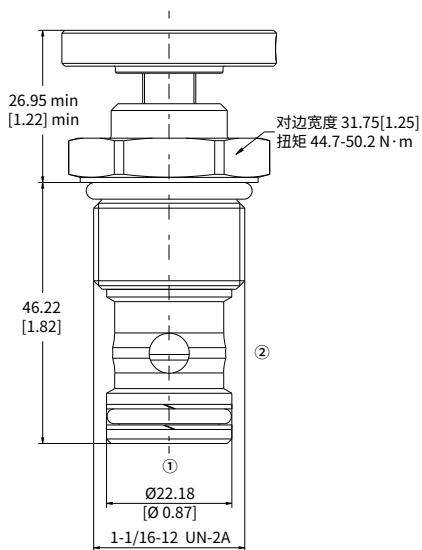
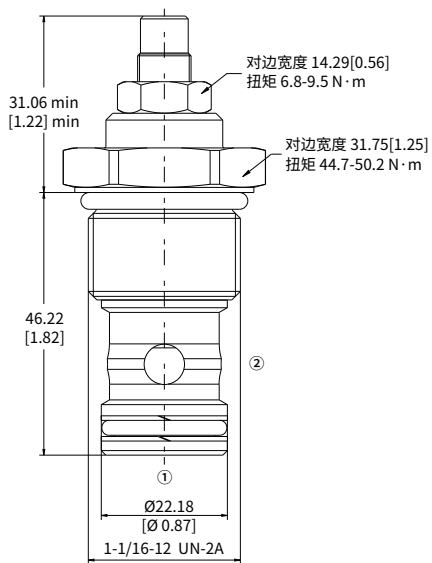
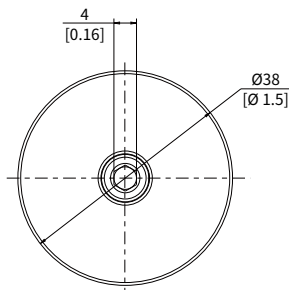


# 外形尺寸

“调节选件A”



“调节选件E”



毫米  
[英寸]