



3.7

30RA08-38A 型 双向溢流阀（泄油型）

最大压力 (bar)	205
最大流量 (L/min)	30 (详见性能参数)

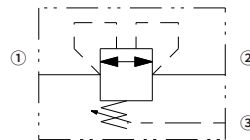
特点

- 调节装置不会旋出阀体
- 调节器确保弹簧不会被压实
- 部件经硬化处理，更耐用
- 行业通用阀孔

目录

描述	02
工作原理	02
型号说明	02
材料	02
技术参数	03
性能曲线	03
外形尺寸	04

机能符号

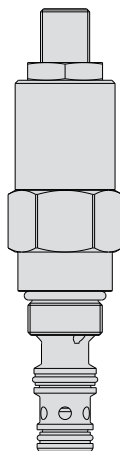


描述

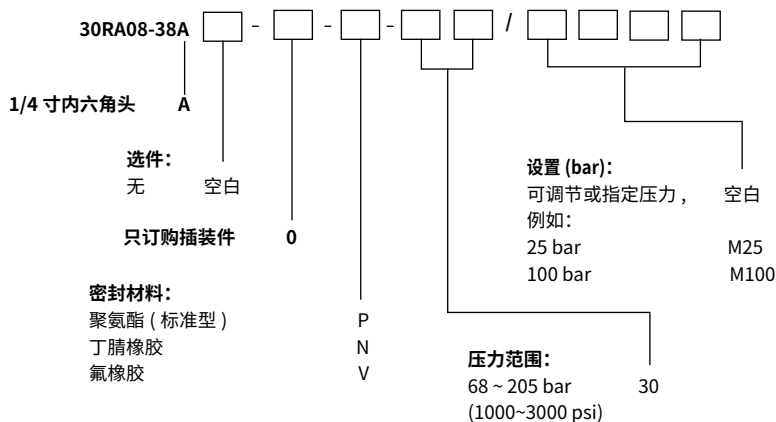
螺纹插装式，直动型，差动面积，座阀式双向溢流阀。作为压力限制装置用于液压回路。

工作原理

30RA08-38A 是单一插件形式的直动型双向交叉溢流阀。双向封闭 ① 和 ② 的油液流动，弹簧腔和泄油口 ③ 常通。当 ① 或 ② 任一油口的压力达到标称设定值时，阀芯升起，油液溢流。油口 ③ 受到的背压将按 2:1 叠加在标称设定值上。



型号说明



材料

插件:

重量: 0.24 千克; 钢制, 工作面经硬化处理, 外表面镀锌; 聚氨酯 (标准型)。

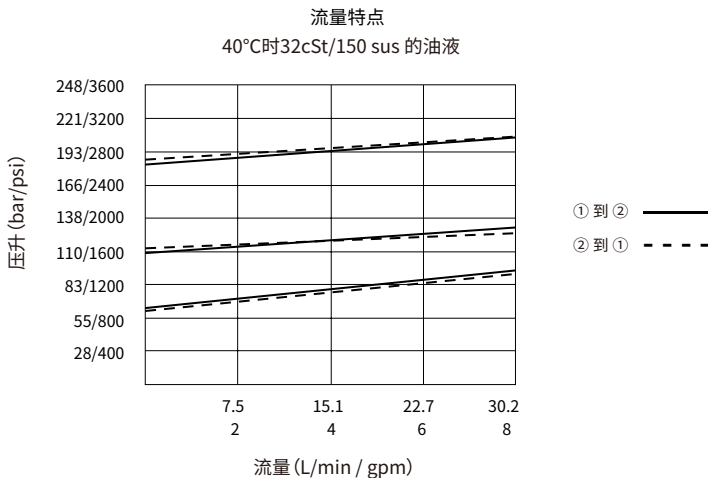
标准阀块:

阳极氧化高强度铝合金, 额定压力达 240 bar; 提供球墨铸铁和钢制阀块; 尺寸可能有所不同, 请咨询工厂。

技术参数

最大压力	205 bar (3000 psi)
调压范围	68 ~ 205 bar (1000 ~ 3000 psi) ; 压力在油口 ② 设置
耐压	345 bar (5000 psi)
闭合压力	开启压力的 80% (在流量达 0.96 L/min 时为开启压力)
两个方向开启压力的最大差值	20.7 bar (300 psi)
最大流量	30 L/min (8 gpm)
内泄漏	在复位到开启压力的 75% 时: ≤ 0.4 mL/min (8 滴 /min)
循环寿命	最大设置时任一方向内部密封寿命极限 300,000 次循环
插孔规格	VC08-3
工作介质	矿物油或具有润滑作用的合成油
粘度范围	7.4 至 420 mm ² /s
温度范围	-54 至 107 °C (聚氨酯密封)
	-40 至 100 °C (丁腈橡胶密封)
	-26 至 204 °C (氟橡胶密封)
油液污染度	最低污染度等级 ISO4406 20/18/14 级, 为延长使用寿命推荐 17/15/13 级

性能曲线 (仅指插件)



外形尺寸

(单位: mm)

