



4.27

30MD10-40 型 手动换向阀

额定压力 (bar)	油口②、③和④: 207 油口①: ≤ 14
最大流量 (L/min)	22.7 (详见性能曲线)

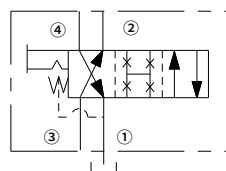
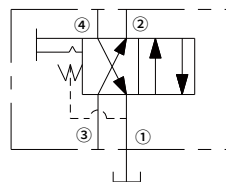
特点

- 部件经硬化处理，耐用且低泄漏
- 保持闭合的背压达 14bar (200 psi)
- 可选锁定旋转位置
- 行业通用阀孔

目录

描述	02
工作原理	02
型号说明	02
材料	02
技术参数	03
性能曲线	03
外形尺寸	04

机能符号



描述

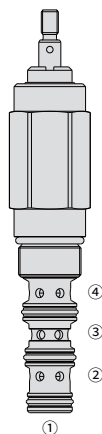
四通手拉换向液压插装阀，弹簧复位。由于油箱油口①的额定压力，因此禁止串联使用。

工作原理

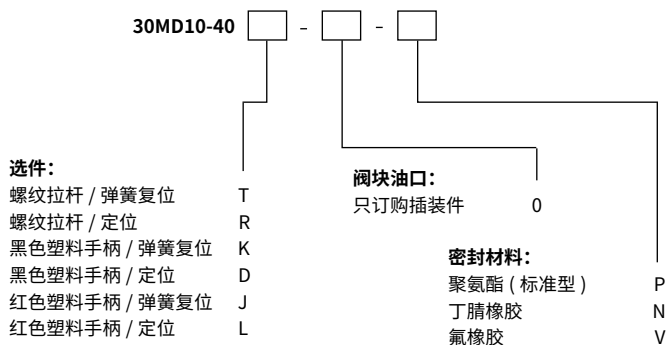
在初始时，弹簧复位，30MD10-40 允许油液从③流向②，然后从④流向①（油箱）。在接通（拉开）位置时，油液从③流向④，然后从②流向①。

请注意所有油口在切换时均接通。

注：油口①的压力将直接作用在阀芯和弹簧上。油口①只作为油箱接口。可以采用独特的拉动旋转功能来保持接通阀位。要在固定槽内定位，需要进行 90° 旋转。轻轻拉动并锁定阀位旋转 90° 后，弹簧复位，油液通道关闭。



型号说明



材料

插件：

重量：0.4 千克；钢制，工作面经硬化处理，外表面镀锌；聚氨酯（标准型）。

标准阀块：

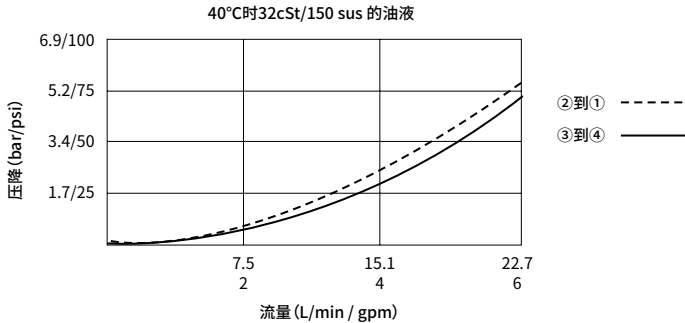
阳极氧化高强度铝合金，额定压力达 240 bar；提供球墨铸铁和钢制阀块；尺寸可能有所不同，请咨询工厂。

技术参数

额定压力	油口②、③和④：207 bar (3000 psi) 油口①：≤ 14 bar (200psi)
最大流量	详见性能曲线
内泄漏	≤ 82 mL/min @ 207 bar
机械拉力要求	初始：7.3 kg (16 lbs)；拉开 3.2 mm (0.125 inch)：8.2kg(18 lbs)； 锁定：8.6 kg (19 lbs)
插孔规格	VC10-4 (详见技术参考资料)
工作介质	矿物油或具有润滑作用的合成油
粘度范围	7.4 至 420 mm ² /s
温度范围	-54 至 107 °C (聚氨酯密封)
	-40 至 100 °C (丁腈橡胶密封)
	-26 至 204 °C (氟橡胶密封)
油液污染度	最低污染度等级 ISO4406 20/18/14 级，为延长使用寿命推荐 17/15/13 级

03

性能曲线 (仅指插件)



外形尺寸

