

恒立液压

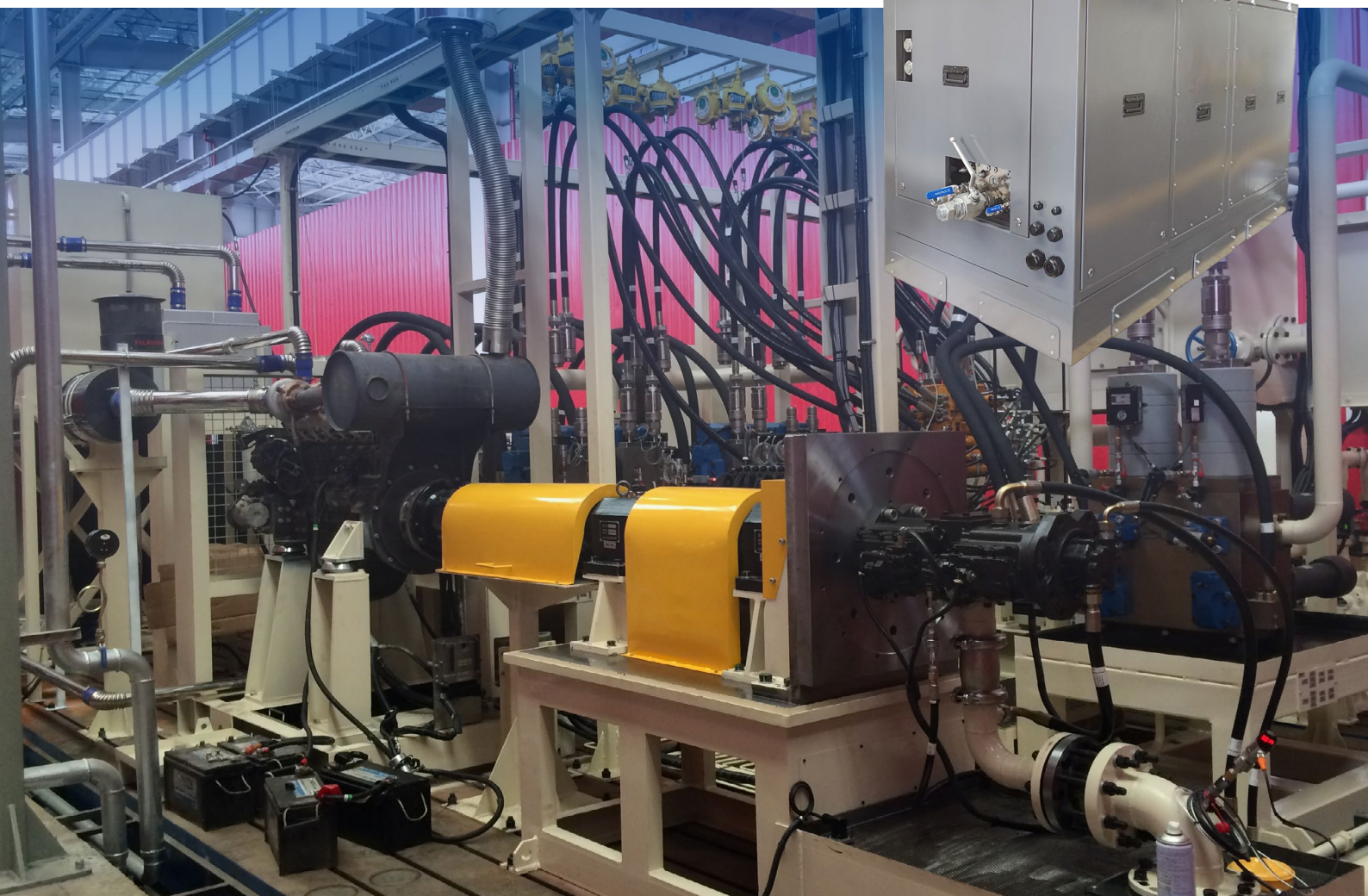


静音、高效节能、稳定可靠、规格齐全

测控系统静音油源 & 标准油源

输出压力：21MPa&28MPa

输出流量：50L/min、100L/min、
200L/min、400L/min、600L/min

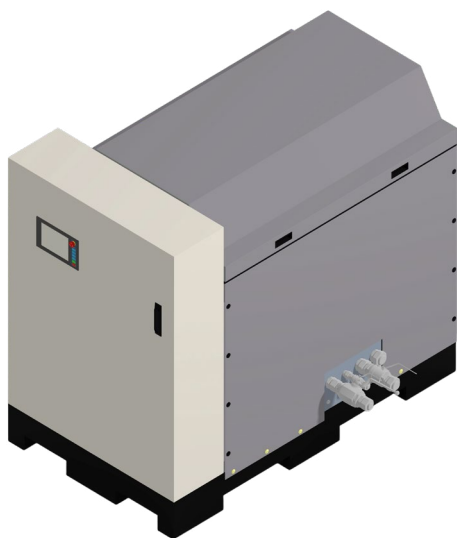


质量 - 性能 - 效率
www.henglihydraulics.com



官方网站

100L 静音油源

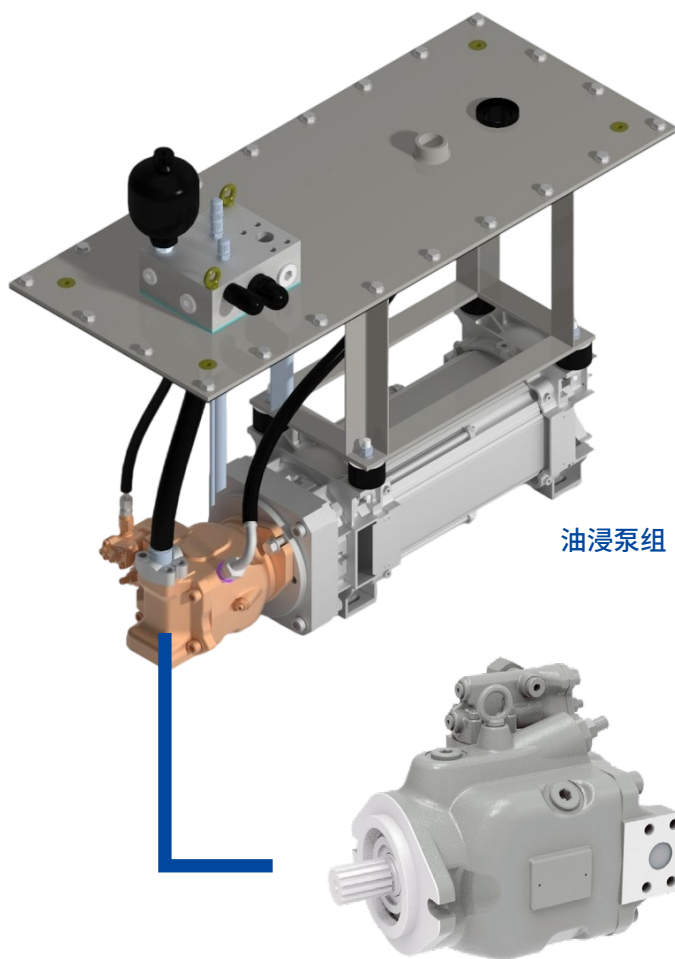


基本简介

100L 静音油源是专为小型测试设备打造的液压动力单元，最大程度减少噪声污染，营造安静舒适的测试环境。

产品优势

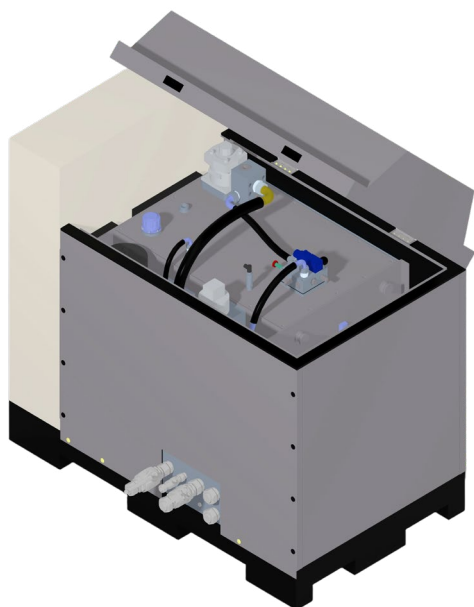
- 低噪声等级
采用油浸式布局 + 隔音罩壳 + 隔振元件三重降噪设计，达到优异的降噪效果
- 高效冷却系统
压力管路中设置蓄能器，降低管路噪声，保持输出压力稳定
- 压力稳定
特殊的油路设计，防止因泵站压力突变导致的冲击，损伤测试工件
- 高精度过滤系统
配置 3 μ m 高精度过滤器，保障油液清洁度
- 高效冷却系统
配置独立循环泵和全功率水冷却器，高效散热
- 安全保障
设计联锁保护机制，防止油温过高 / 低液位等情况造成的意外损坏
- 高效节能
选择变量泵为核心动力元件，自动变排，节省能耗



油浸泵组

HP6V76 柱塞泵
额定压力 320bar
峰值压力 350bar

技术参数



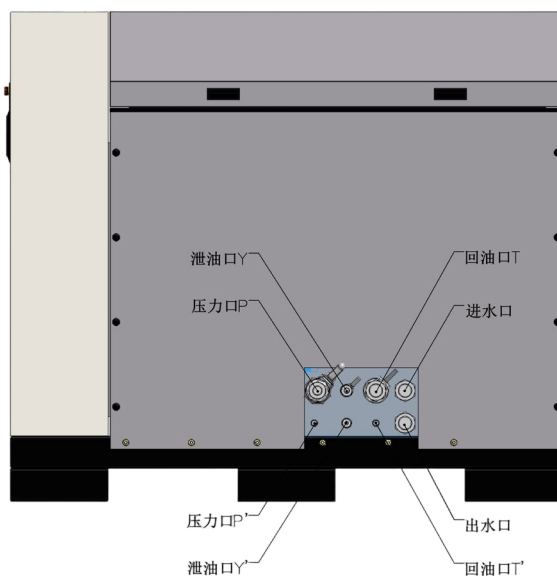
	100L&21MPa	100L&28MPa
额定流量	100 L/min	100 L/min
额定压力	21 MPa	28 MPa
电机功率	45 kW	55 kW
电源电压	380V@50Hz	
噪声等级	自然声场, 1m处噪声≤68dB	
压力缓变时间	5~9s	
过滤精度	3μm(高压)+5μm(回油)	
油箱容积	400L	
冷却方式	水冷形式 水量150L/min, 水温≤32°C	
油源尺寸	1700mm×1000mm×1500mm	

i 注：获取设备的详细参数，请联系恒立的销售或技术人员。

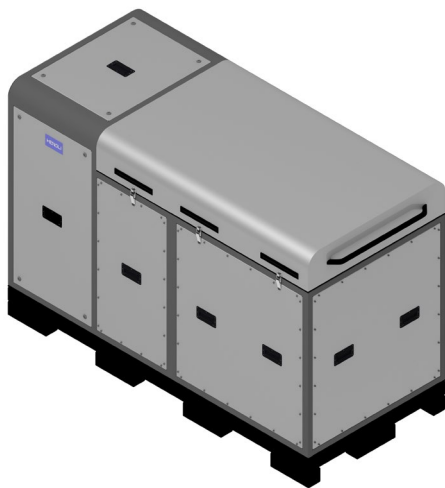
油口尺寸

压力口 P	G1"-25S-M36×2
回油口 T	G1 1/4"-35L-M45×2
泄油口 Y	G1/2"-18L-M26×1.5
备用压力口 P'	G1/4"-08S-M16×1.5
备用回油口 T'	G1/2"-08S-M16×1.5
备用泄油口 Y'	G1/2"-18L-M26×1.5
进水口	G1 1/2"-42L-M52×2
回水口	G1 1/2"-42L-M52×2

i 注：油口尺寸可根据需求进行修改。



200L 静音油源

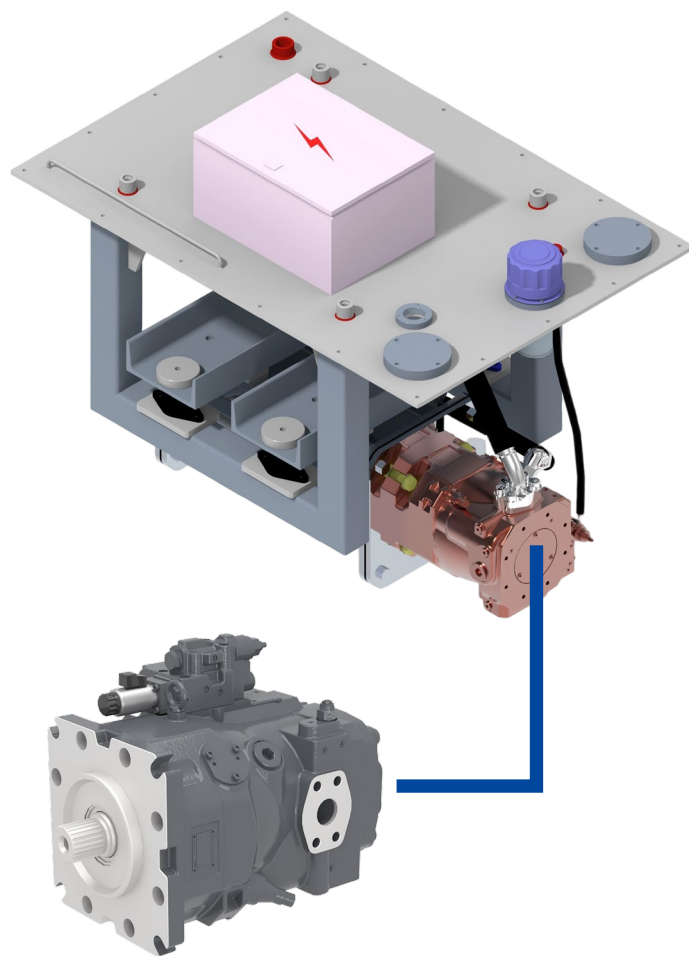


产品优势

- 低噪声等级
采用油浸式布局 + 隔音罩壳 + 隔振元件三重降噪设计，1m 处噪声 $\leq 75\text{dB}$
- 高效冷却系统
配置独立循环泵和全功率水冷却器，高效散热
- 压力缓变控制
特殊的油路设计，防止因泵站压力突变导致的冲击，损伤测试工件
- 压力稳定
压力管路中设置蓄能器，降低管路噪声，保持输出压力稳定
- 高精度过滤系统
配置 3μ 高精度过滤器，保障油液清洁度，保障整套测试系统的寿命
- 扩展性
配置级联接口，可通过增加油源数量的方式实现流量扩容
- 高效节能
选择变量泵为核心动力元件，根据需求自动调整排量，节省能耗，减少发热

基本简介

200L 静音油源适用于流量需求中等且注重噪声管控的液压系统，具有静音、压力稳定、节能高效和方便扩容等特点

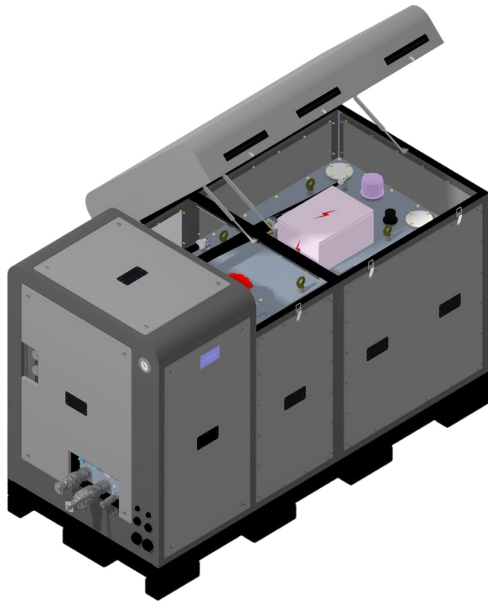


Inline-V32G 柱塞泵

额定压力 380~420bar

峰值压力 420~450bar

技术参数

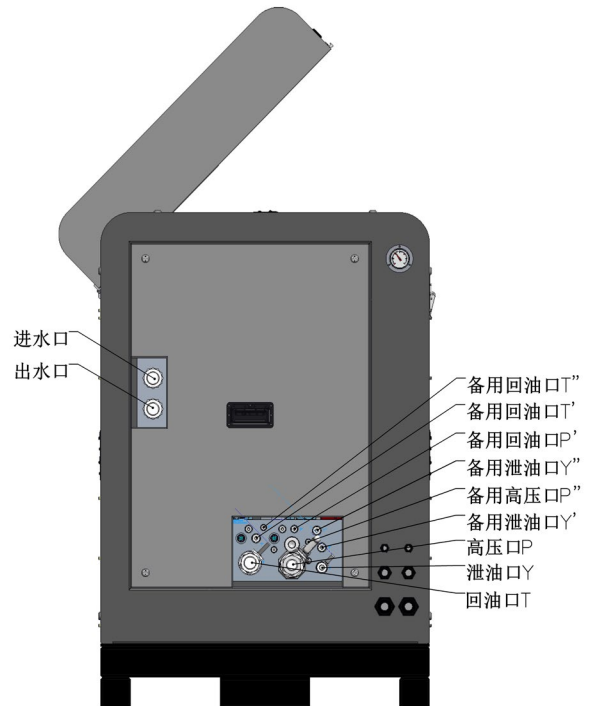


	200L&21MPa	200L&28MPa
额定流量	200L/min	200L/min
额定压力	21 MPa	28MPa
电机功率	90 kW	110 kW
电源电压	380V@50Hz	
噪声等级	自然声场, 1m处噪声≤75dB	
压力缓变时间	5~9s	
过滤精度	3μm(高压)+5μm(回油)	
油箱容积	1400L	
冷却方式	水冷形式 水量300L/min, 水温≤32℃	
油源尺寸	2400mm×1100mm×1700mm	

i 注：获取设备的详细参数，请联系恒立的销售或技术人员。

油口尺寸

压力口P	G1 1/2"-38S-M52×2
回油口 T	G1 1/2"-42L-M52×2
泄油口 Y	G1/2"-18L-M26×1.5
备用压力口 P'	G1/4"-08S-M16×1.5
备用压力口 P''	G3/8"-12S-M20×1.5
备用回油口 T'	G1/2"-18L-M26×1.5
备用回油口 T''	G1/4"-08S-M16×1.5
备用泄油口 Y'	G1/2"-18L-M26×1.5
备用泄油口 Y''	G1/2"-18L-M26×1.5
进水口	G1 1/2"-42L-M52×2
回水口	G1 1/2"-42L-M52×2



i 注：油口尺寸可根据需求进行修改。

400L 静音油源

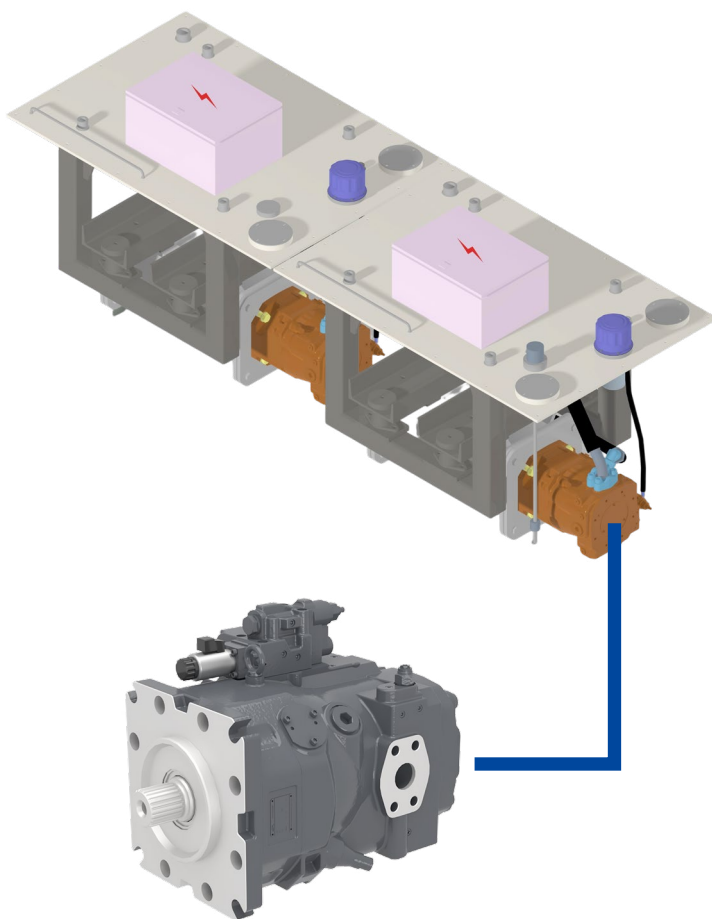


产品优势

- 低噪声等级
采用油浸式布局 + 隔音罩壳 + 隔振元件三重降噪设计, 1m 处噪声 $\leq 76\text{dB}$
- 压力缓变控制
特殊的油路设计, 防止因泵站压力突变导致的冲击, 损伤测试工件
- 压力稳定
压力管路中设置蓄能器, 降低管路噪声, 保持输出压力稳定
- 高效节能
选择变量泵为核心动力元件, 根据需求自动调整排量, 节省能耗
- 高效冷却系统
配置独立循环泵和全功率水冷却器, 高效散热
- 高精度过滤系统
配置 3μ 高精度过滤器, 保障油液清洁度, 保障整套测试系统的寿命
- 扩展性
配置级联接口, 可通过增加油源数量的方式实现流量扩容
- 成本优势
泵组采用 $2 \times 200\text{L}/\text{min}$ 配置替代 $4 \times 100\text{L}/\text{min}$ 配置, 使整个油源更具有性价比

基本简介

400L 静音油源由两个并联的 200L/min 动力单元组成, 在满足静音和压力稳定等功能的同时, 更关注设备的成本控制

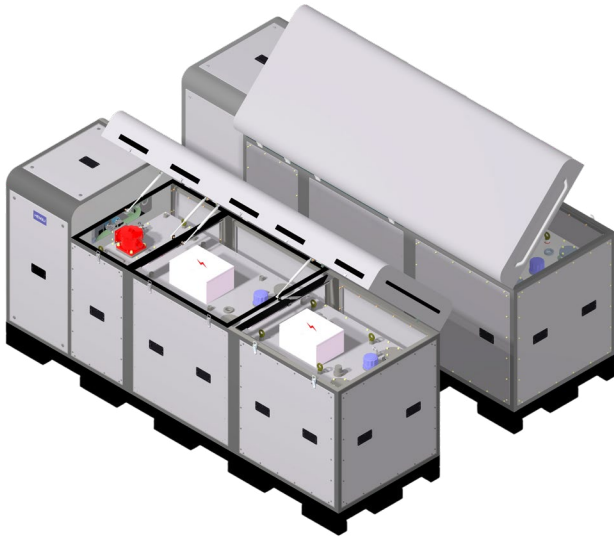


Inline-V32G 柱塞泵

额定压力 380~420bar

峰值压力 420~450bar

技术参数

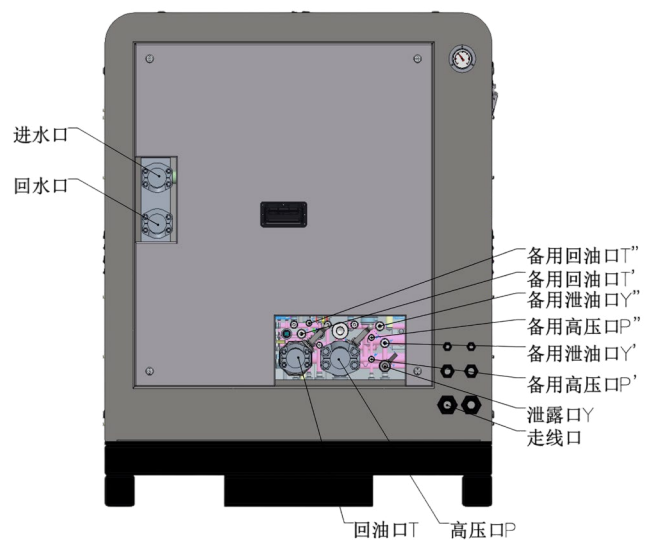


	400L&21MPa	400L&28MPa
额定流量	200×2 L/min	200×2 L/min
额定压力	21 MPa	28 MPa
电机功率	90×2 kW	110×2 kW
电源电压	380V@50Hz	
噪声等级	自然声场, 1m处噪声≤76dB	
压力缓变时间	5~9s	
过滤精度	3μm(高压)+5μm(回油)	
油箱容积	2500L	
冷却方式	水冷形式 水量600L/min, 水温≤32°C	
油源尺寸	3600mm×1300mm×1700mm	

i 注：获取设备的详细参数，请联系恒立的销售或技术人员。

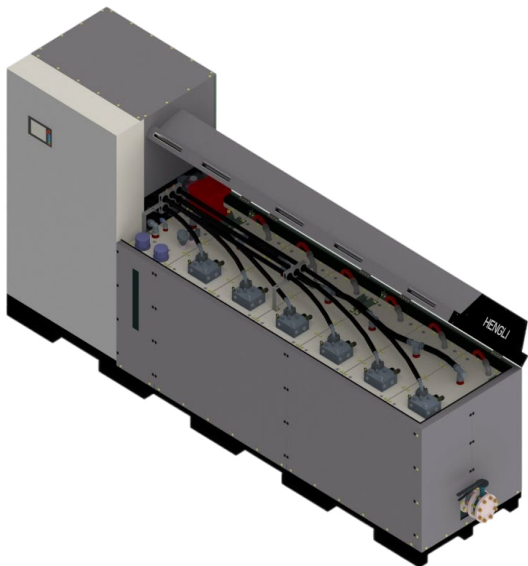
油口尺寸

压力口P	SAE2"-6000psi
回油口 T	SAE2"-3000psi
泄油口 Y	G3/4"-22L-M30×2
备用压力口 P'	G1/4"-08S-M16×1.5
备用压力口 P''	G3/8"-12S-M20×1.5
备用回油口 T'	G1/2"-18L-M26×1.5
备用回油口 T''	G1/4"-08S-M16×1.5
备用泄油口 Y'	G1/2"-18L-M26×1.5
备用泄油口 Y''	G1/2"-18L-M26×1.5
进水口	SAE2"-3000psi
回水口	SAE2"-3000psi



i 注：油口尺寸可根据需求进行修改。

600L 静音油源



基本简介

600L 静音油源是一款高效可靠的液压动力单元，具有静音、稳定、节能、智能监控与灵活扩展等优势，满足多种场景的测试需求。

产品优势

• 低噪声等级

自然声场中，1m 处，全功率下噪声 $\leq 72\text{dB}$ ，符合实验室低噪声要求

• 模块化设计

电机泵组以 100L/min 为基础模块，单台泵站可扩容至 600L/min

泵站配备级联接口，通过并联泵站即可满足更大流量需求

• 智能温控系统

配置电磁水阀、独立循环泵和全功率水冷却器，确保油源在任何工况下均有出色的冷却能力；同时，智能控制进水量，降低使用成本

• 压力稳定

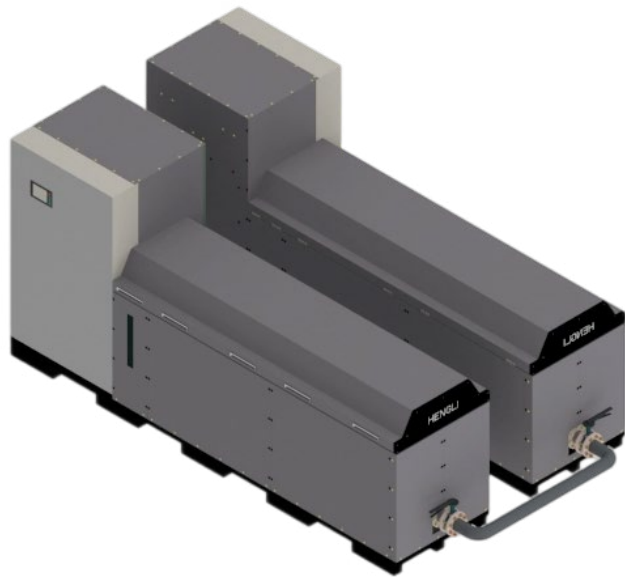
采用液压泵 + 蓄能器复合供油方式，在降低管路噪声的同时，保证了输出压力稳定

• 安全保障

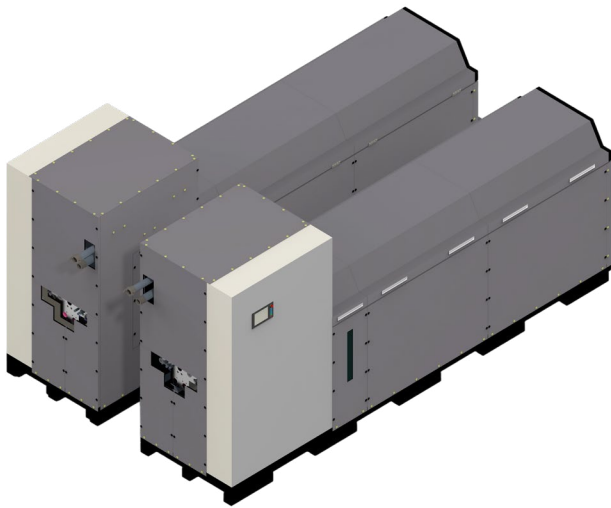
配置压力、温度和液位等传感器，时刻精准检测系统运行状态，结合自动联锁保护机制，筑牢安全防线

• 人机交互

配备 HMI 屏幕，既可直接检查运行数据，也支持远程控制，提高运维便捷性



技术参数



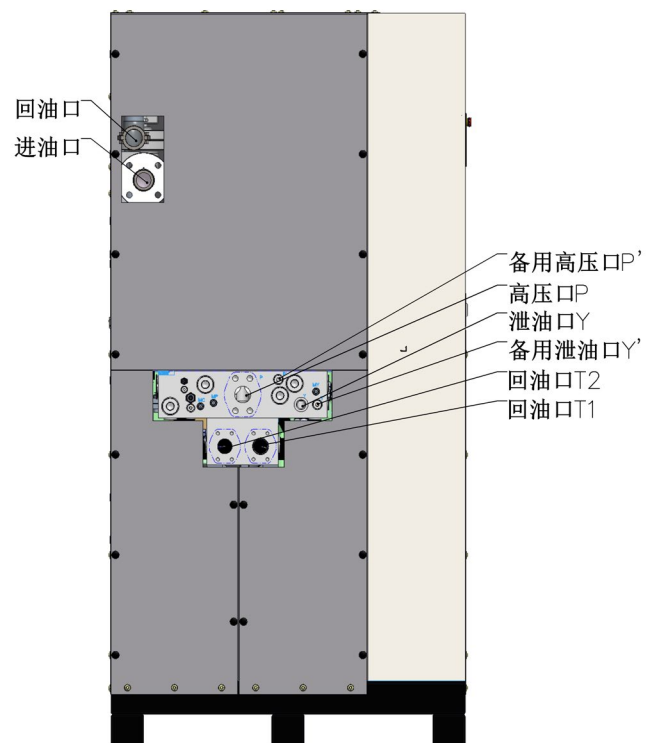
	600L&21MPa	600L&28MPa
额定流量	100×6 L/min	100×6 L/min
额定压力	21 MPa	28 MPa
电机功率	45×6 kW	55×6 kW
电源电压	380V@50Hz	
噪声等级	自然声场, 1m处噪声≤72dB	
过滤精度	3μm(高压)+5μm(回油)	
油箱容积	2400L	
冷却方式	水冷形式 水量900L/min, 水温≤32°C	
油源尺寸	4300mm×1100mm×2200mm	

注：获取设备的详细参数，请联系恒立的销售或技术人员。

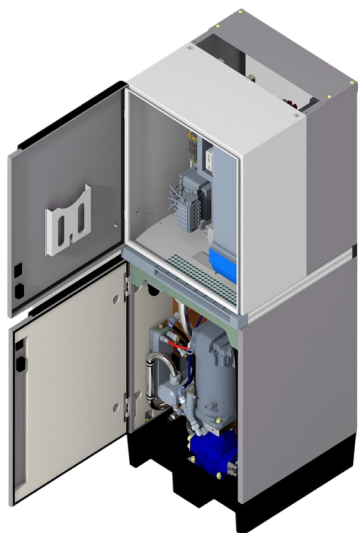
油口尺寸

压力口P	SAE2-6000psi
回油口 T1	SAE2-3000psi
回油口 T2	SAE2-3000psi
泄油口 Y	G1"-28L-M36×2
备用压力口 P'	G1/2"-16S-M24×1.5
备用泄油口 Y'	G1/2"-18L-M26×1.5
进水口	DN80
回水口	DN80

注：油口尺寸可根据需求进行修改。



立式静音油源

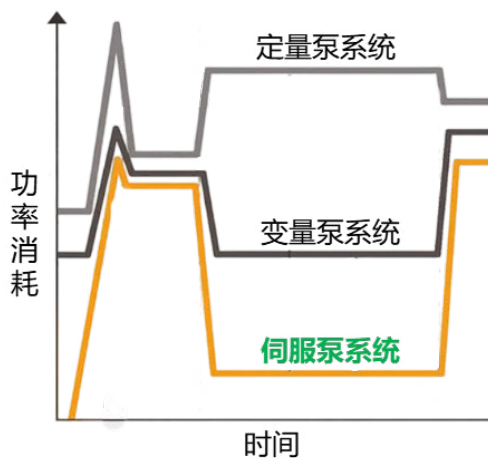
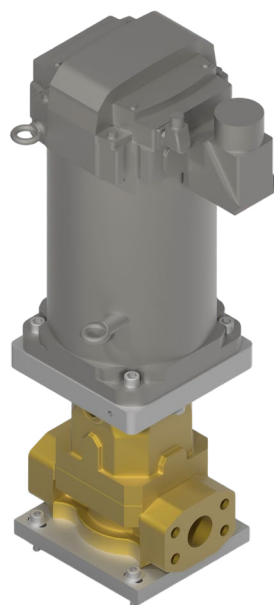


产品优势

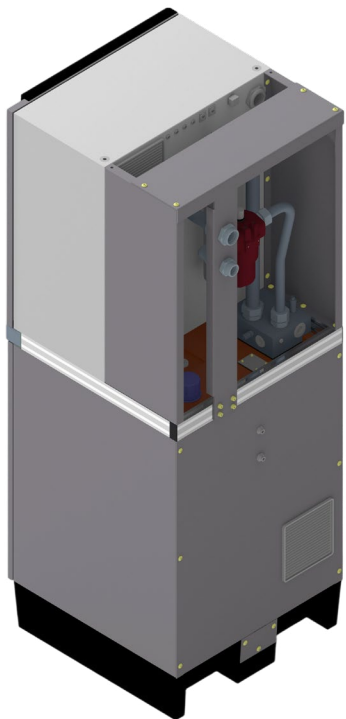
- 紧凑式设计
采用集成式设计，高效压缩设备冗余体积，让空间布局更灵活，为实验室节省宝贵的空间资源
- 低噪声设计
精准匹配负载需求，智能调节伺服电机转速，避免轻载工况下高速空转的噪音，从源头抑制噪声产生
液动力单元设置隔音外壳，进一步阻隔噪音传播，将噪声等级限制在 75dB 范围内
- 温控系统
配置独立循环泵和水冷却器，快速带走油液热量，维持油温稳定在适宜区间
- 高精度过滤系统
配置双重高压过滤器 + 回油过滤器，以满足伺服系统的清洁度要求，保障整套测试系统的寿命
- 高效节能
选择伺服电机为核心动力元件，自动调整转速，节省能耗
- 高动态响应
伺服电机的响应快于变量泵，提升系统的平顺性与精度
- 智能控制
支持扭矩控制、压力控制和流量控制等控制方式，满足多工况需求

基本简介

立式静音油源采用紧凑式设计，对液压单元和电控单元进行优化，使立式静音油源的占地面积大幅缩减，能更灵活地适配实验室有限的工作空间。



技术参数



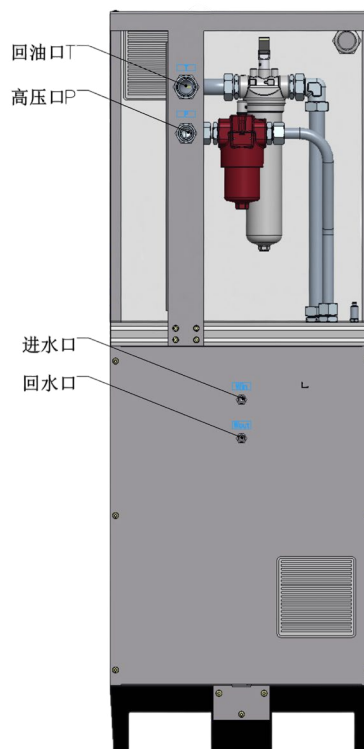
额定流量	50L/min
最大压力	31.5MPa
电机功率	30kW
电源电压	380V@50Hz
噪声等级	自然声场, 1m 处噪声 ≤ 75dB
过滤精度	3μm(高压)+5μm(回油)
油箱容积	180L
冷却方式	水冷形式 水量 30L/min, 水温 ≤ 25°C
油源尺寸	700mm × 750mm × 1900mm

i 注：获取设备的详细参数，请联系恒立的销售或技术人员。

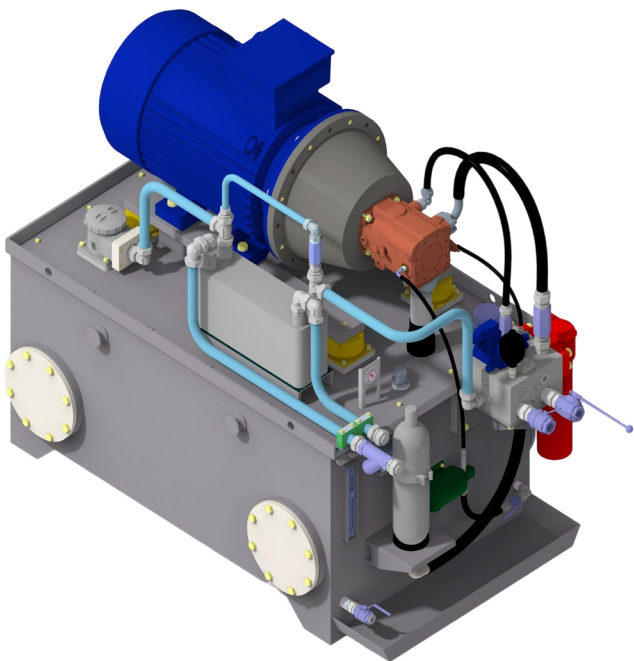
油口尺寸

压力口P	G11/4"-30S-M42×2
回油口 T1	G11/2"-42L-M52×2
进水口	DN12
回水口	DN12

i 注：油口尺寸可根据需求进行修改。



200L 开放式油源



基本简介

200L 开放式油源采用电机上置式设计，下部油箱配置级联接口，便于后续扩容；采用开放式设计，操作简单、维护方便，为测控系统提供高效稳定的动力支持。

产品优势

• 模块化设计

泵站以 200L/min 为基础模块，油箱上配备级联接口，通过并联泵站即可满足更大流量需求

• 压力稳定

采用 Inline V32G 系列 9 柱塞液压泵，削减压力脉动；同时与蓄能器组成恒压油源，进一步保证输出压力的稳定性

• 温控系统

为适应长期连续加载的严苛工况，配置全功率水冷却器，抵消系统持续运行中产生的热量积聚

• 压力缓变控制

通过特殊的油路设计，实现压力的缓慢变化，防止泵站压力突变导致系统出现冲击，损伤测试工件

• 高精度过滤系统

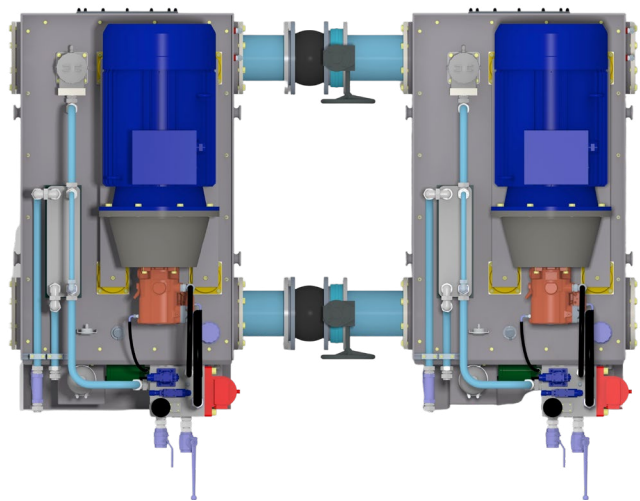
配置 3 μ 高压过滤器 +10 μ 回油过滤器，以满足伺服系统的清洁度要求，保障整套测试系统的寿命

• 维护便捷

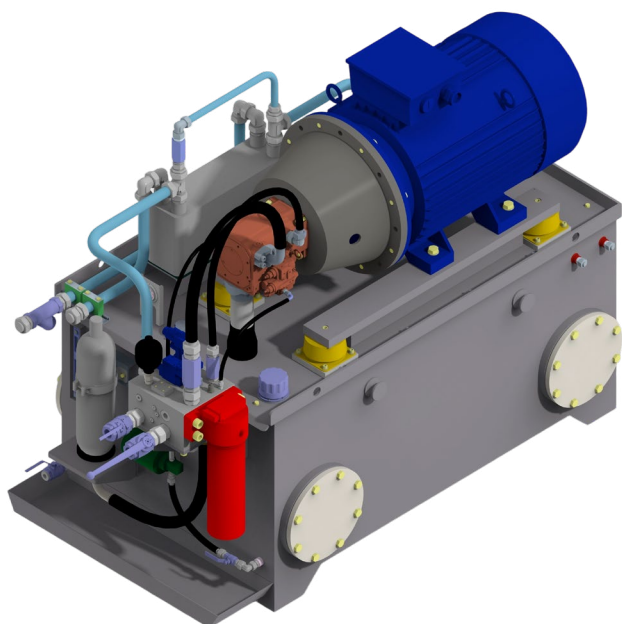
采用开放式设计，操作简单，维护便捷，降低运维成本

• 高效节能


选择变量泵为核心动力元件，输出流量根据负载需求自动调整，高效节能



技术参数




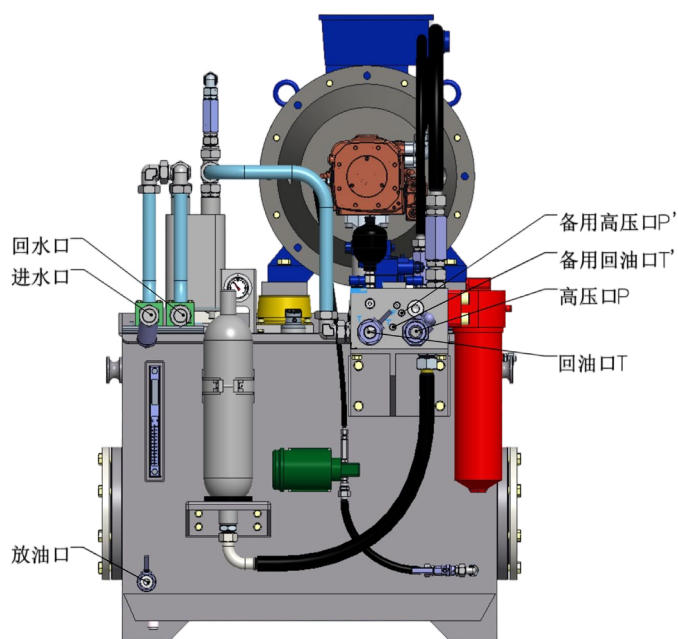
	200L&21MPa	200L&28MPa
额定流量	200 L/min	200 L/min
额定压力	21 MPa	28 MPa
电机功率	90 kW	110 kW
电源电压	380V@50Hz	
压力缓变时间	5~9s	
过滤精度	3μm(高压)+10μm(回油)	
油箱容积	1400L	
冷却方式	水冷形式 水量300L/min, 水温≤32°C	
油源尺寸	2200mm×1270mm×1850mm	

 注：获取设备的详细参数，请联系恒立的销售或技术人员。

油口尺寸

压力口P	G11/4"-30S-M42×2
回油口 T	G11/2"-42L-M52×2
泄油口 Y	G1/2"-18L-M26×1.5
备用压力口 P'	G1/4"-08S-M16×1.5
备用回油口 T'	G1/4"-08S-M16×1.5
备用泄油口 Y'	G1/2"-18L-M26×1.5
进水口	G11/2"-42L-M52×2
回水口	G11/2"-42L-M52×2

 注：油口尺寸可根据需求进行修改。





股票代码：601100

恒立液压

作为中国高端液压传动技术领域的标杆企业，积极倡导产品设计、制造工艺、质量改善、管理升级四大领域创新发展。努力实现液压元件的智能制造、高效节能，通过技术创新重塑中国制造。创造世界液压行业新格局，并为全球技术创新做出贡献。

针对多样化的市场需求，恒立液压致力于为全球市场设计开发满足当地客户真实需求的液压传动产品及解决方案。利用我们多种成熟的应用经验，与客户建立强有力的伙伴关系，保持可持续竞争的优势。

我们的产品

- 高压油缸
- 液压系统集成
- 高精度铸件
- 液压柱塞泵与马达
- 螺纹插装阀
- 气动元件与系统集成
- 行走液压控制阀
- 摆线马达与制动器
- 冷拔无缝钢管
- 工业用液压阀
- 电子控制元件
- 表面涂层热喷涂处理
- 滚珠丝杠与直线导轨
- 非标定制化设备

更多信息，请访问恒立液压官方网站：

www.henglihydraulics.com

联系我们，期待与您合作！

恒立(总部)

地址：中国常州武进高新技术开发区龙潜路99号
TEL: 86 400 101 8889
E-mail: hengli@henglihydraulics.com

恒立(美国)

地址：580 Crossroads Parkway, Bolingbrook, Illinois 60440
TEL: +01 630 995 3674
E-mail: sales@hengliamerica.com

恒立(日本)

地址：〒105-0014 東京都港区芝2-3-9 VORT 芝公園 II 3F
TEL: +81 03 6809 1696/03 6809 6515
E-mail: daizheng@henglihydraulics.com

恒立(印尼)

地址：J5Q3+W83, Cicau, Kec. Cikarang Pusat, Kabupaten Bekasi, Jawa Barat 17530
TEL: +62 81119236022
E-mail: hengliindonesia@henglihydraulics.com

恒立(德国)

地址：Sperenberger Straße 13D-12277, Berlin
TEL: +49 (30) 72088-0
E-mail: info@inlinehydraulik.com

恒立(墨西哥)

地址：Parque Industrial Finsa.Lote 2B1, Santa Catarina, Nuevo Leon, Mexico
TEL: +52 81 2916 7141
E-mail: william.tu@henglihydraulics.com

恒立(印度)

地址：PAP-B-67/1, Bhamboli-Varale Chakan MIDC Phase2, Pune 410505
TEL: +0091 75230 85578
E-mail: suryansh.verma@henglihydraulics.com

恒立(巴西)

地址：Rua Bom Sucesso, 220 Corporativo 3001 Tatuape CEP 03305-000 São Paulo-SP
TEL: +55 1198383-3104
E-mail: racrosta@henglihydraulics.com



官方网站



官方微信公众号

恒立液压对宣传册、产品手册和其他出版物中可能存在的错误不承担任何责任。恒立液压的产品一直在不断开发创新中，此宣传册中信息不针对特定行业的特殊条件或适用性。带Hengli、恒立、SHLIXIN、LIXIN、立新、InLine的字母商标或中文字商标都归属江苏恒立液压股份有限公司及下属子公司和关联公司所有。未经授权禁止使用以上商标及此宣传册中的内容。