



1.3

## EHG 系列

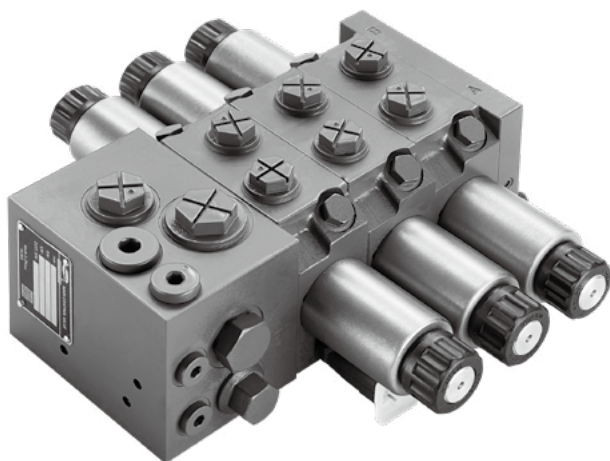
### 负载敏感多路控制阀

#### EHG:

规格	04
额定压力 (bar)	350 (泵侧)
	350 (执行元件侧)
额定流量 (L/min)	40

#### 优势:

- 体积小, 重量轻
- 性能可靠稳定
- 压损低, 节省油耗
- 微动性好



## 目录

	页码
特点	03
剖面图	04
技术参数	05
订货型号	06-07
原理图	08
特性曲线	09
单元组件尺寸	10-13
外形尺寸	
·三联产品	14
·五联产品	15

## 特点

### 1. 系统:

与负载无关的流量分配系统

开中心，用于定量泵系统

闭中心，用于变量泵系统

- 优先功能
- 较低的控制压力， $\Delta P=12\text{bar}$
- 流量精度高
- 电开关、电比例控制

### 2. 结构

- 片式结构多路阀
- 中间联 Max. 12 联

### 3. 压力

- 一次和二次安全阀
- LS 溢流阀（每联均有 LS 溢流阀选项）

### 4. 流量

- 负载压力补偿，实现流量抗负载波动
- 响应快
- 滞环小

### 5. 应用领域:



高空作业车



电动叉车

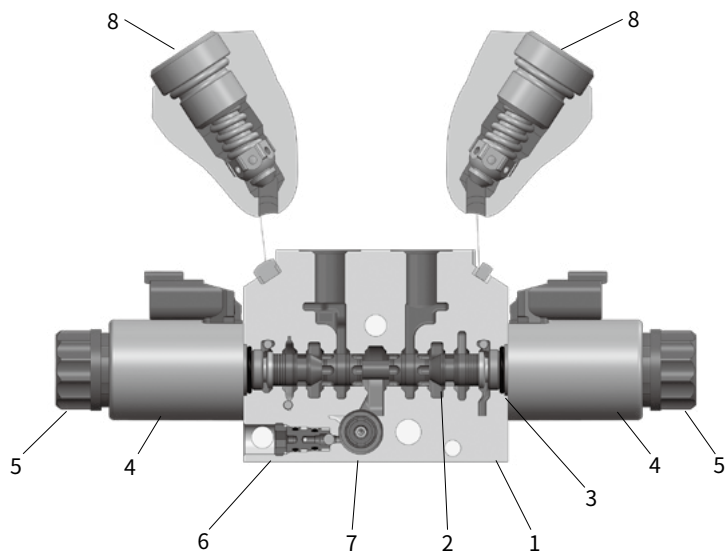


混凝土泵车



环卫车

## 剖面图



- |         |                     |
|---------|---------------------|
| 1. 阀体   | 5. 环形螺母             |
| 2. 主阀芯  | 6. LS 梭阀            |
| 3. 弹簧   | 7. 压力补偿阀            |
| 4. 电磁线圈 | 8. 带有防吸空功能的溢流阀或防吸空阀 |

## 技术参数

### 通用

规格	04		
结构	片式结构, 负载敏感, 阀前补偿		
油口连接尺寸	ISO BSP 管螺纹 (其他连接形式请与我公司联系)		
重量 (kg)	首联	开中心	4.2
		闭中心	3.1
	中间联	电开关	1.9
		电比例	1.9
尾联	1.3		

### 液压

规格	04	
额定流量 Q(L/min)	4bar 补偿压力	32
	6bar 补偿压力	40
油口处最大工作压力 (bar)	P	350
	LS	350
	A/B	350
	T	210

### 电气

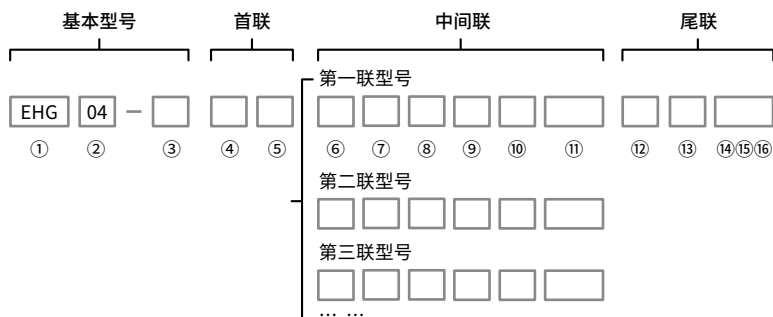
普通 电液控制	<ul style="list-style-type: none"> <li>· 电开关阀</li> <li>· 接头: Deutsch DT04-2P</li> <li>· 防护等级: IP67k</li> <li>· 供电电压: 12 或 24VDC</li> </ul>	<ul style="list-style-type: none"> <li>· 电比例阀</li> <li>· 所需颤振频率: 120Hz</li> <li>· 磁滞: 小于 3%</li> <li>· 接头: Deutsch DT04-2P</li> <li>· 防护等级: IP67k</li> <li>· 控制电流 @24VDC: 0~800mA; @12VDC: 0~1800mA</li> </ul>
------------	--	--

### 使用环境

液压油液	(HL, HLP) 按 DIN51 524 标准; 液压油液 HEES(合成醇) 按 VDMA24568 标准
液压油液温度范围 (°C)	-30 至 +100
黏度范围 $\nu$ (mm <sup>2</sup> /s)	20 至 380
液压油的最大允许污染度、 符合 ISO 4406(c) 的清洁度等级	等级 20/18/15, 建议使用滤芯过滤比 $\beta_{10} \geq 75$ 的过滤器

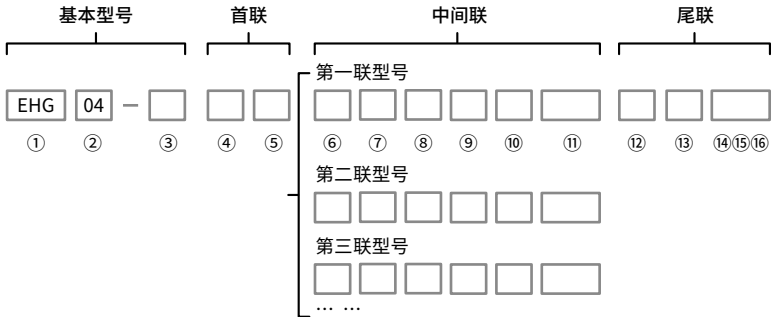
(若使用时超过表中规定参数, 请向我公司咨询)

## 订货型号



基本型号	①结构	EHG	片式结构, 负载敏感, 阀前补偿
	②规格		04
	③中间联数量	..	Max. 12 联
进油联	④回路形式	J	闭中心, 用于变量泵系统
	⑤主安全阀	P	开中心, 用于定量泵系统
中间联	⑥阀芯功能	Q	无主安全阀 (仅适用于 'J' 闭中心)
		...	带主安全阀, (用三位数字表示压力值, 单位: bar)
	⑦ LS 溢流阀	S	带压力补偿功能
		QMQ	带 LS 溢流阀螺堵, 带 LS 测压口
		...M...	带 LS 溢流阀, 带 LS 测压口 (用三位数字表示压力值, 单位: bar)
		...MQ	只带 A 侧 LS 溢流阀, 带 LS 测压口 (用三位数字表示压力值, 单位: bar)
		QM...	只带 B 侧 LS 溢流阀, 带 LS 测压口 (用三位数字表示压力值, 单位: bar)
		...R...	带 LS 反比例远控溢流阀, 带 LS 测压口 (用三位数字表示压力值, 单位: bar)
	...L...	带 LS 正比例远控溢流阀, 带 LS 测压口 (用三位数字表示压力值, 单位: bar)	
	⑧ 阀芯中位机能	E	
J			
Q			
⑨ A/B 流量	...—...	流量值用三位数表示, 单位: L/min. 例: 50-50, 流量均 50L/min	

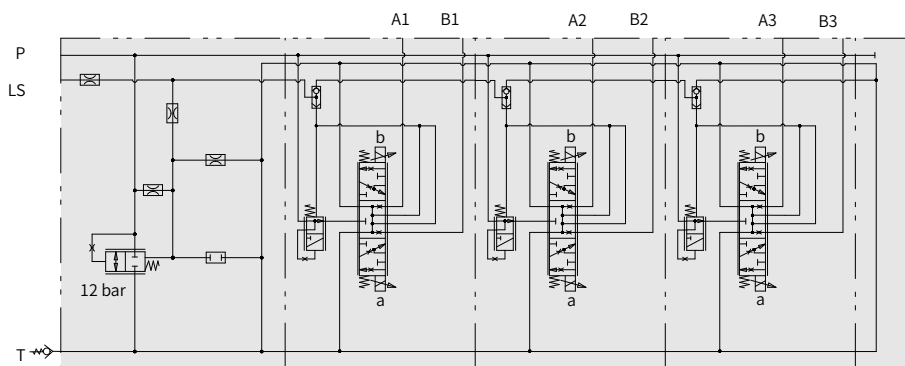
## 订货型号



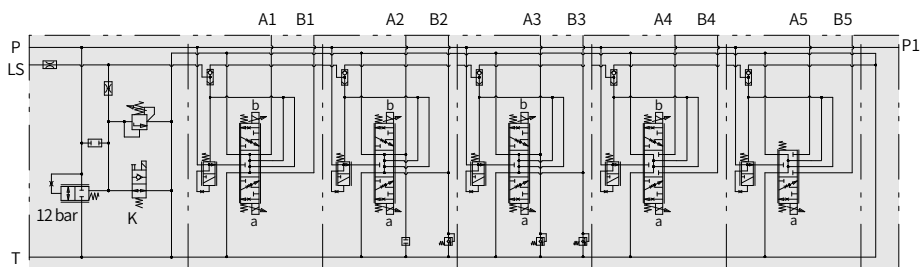
中间联	⑩ 控制方式	W21	电比例控制, 24V
		W23	电比例控制, 12V
		W41	电开关控制, 24V
		W43	电开关控制, 12V
尾联	⑪ A/B 端口 安全阀	QQ	安全阀螺堵 ( 端口安全阀可补装 )
		GG	补油阀, 防吸空
		H...H...	H320H320, 安全阀调定压力以三位数字表示, 单位: bar
尾联	⑫ LS 卸荷	LZ	无 LS 卸荷功能
		LA	带 LS 卸荷功能
	⑬ 附加 PT 口形式	无代号	尾联无附加 P 口连接
PT		尾联带附加 P 口连接	
其他	⑭ 密封形式	V	FKM 氟橡胶
		N	NBR 丁晴橡胶
	⑮ 设计系列号	001	
*	⑯ 特殊应用	无代号	无特殊要求
		其他要求	其他要求请用文字表示

## 原理图

## · 三联产品



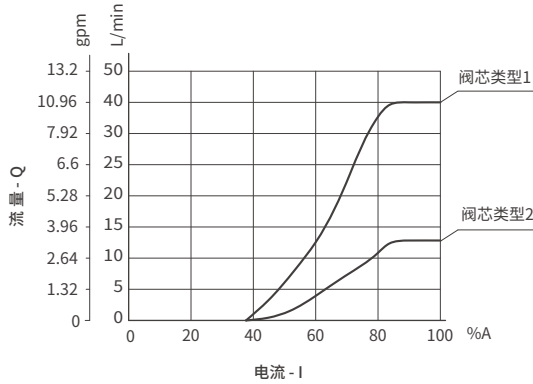
## · 五联产品



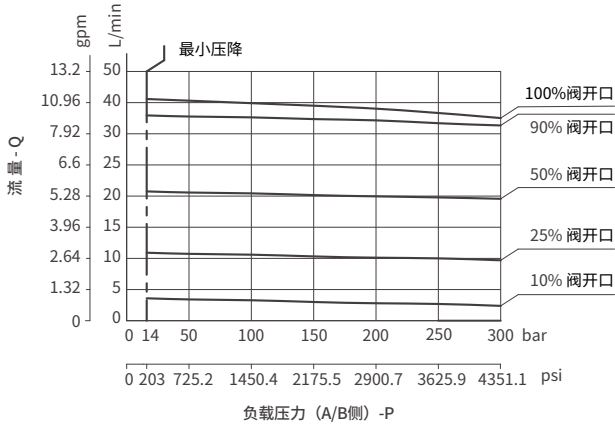


# 特性曲线

### 流量与控制电流特性曲线 (举例)



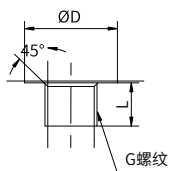
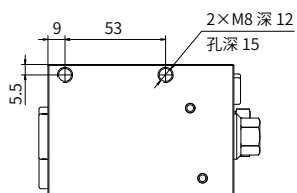
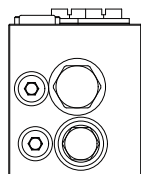
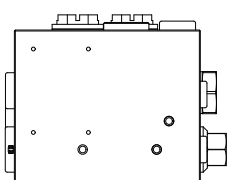
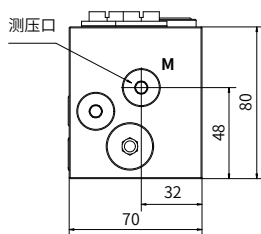
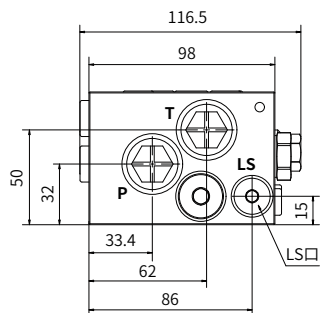
### 流量-压力补偿特性曲线



01

## 进油联部装——开中心

## ·EHG 04



## 油口尺寸

P口: G1/2

T口: G1/2

LS口: G1/4

测压口: G1/4

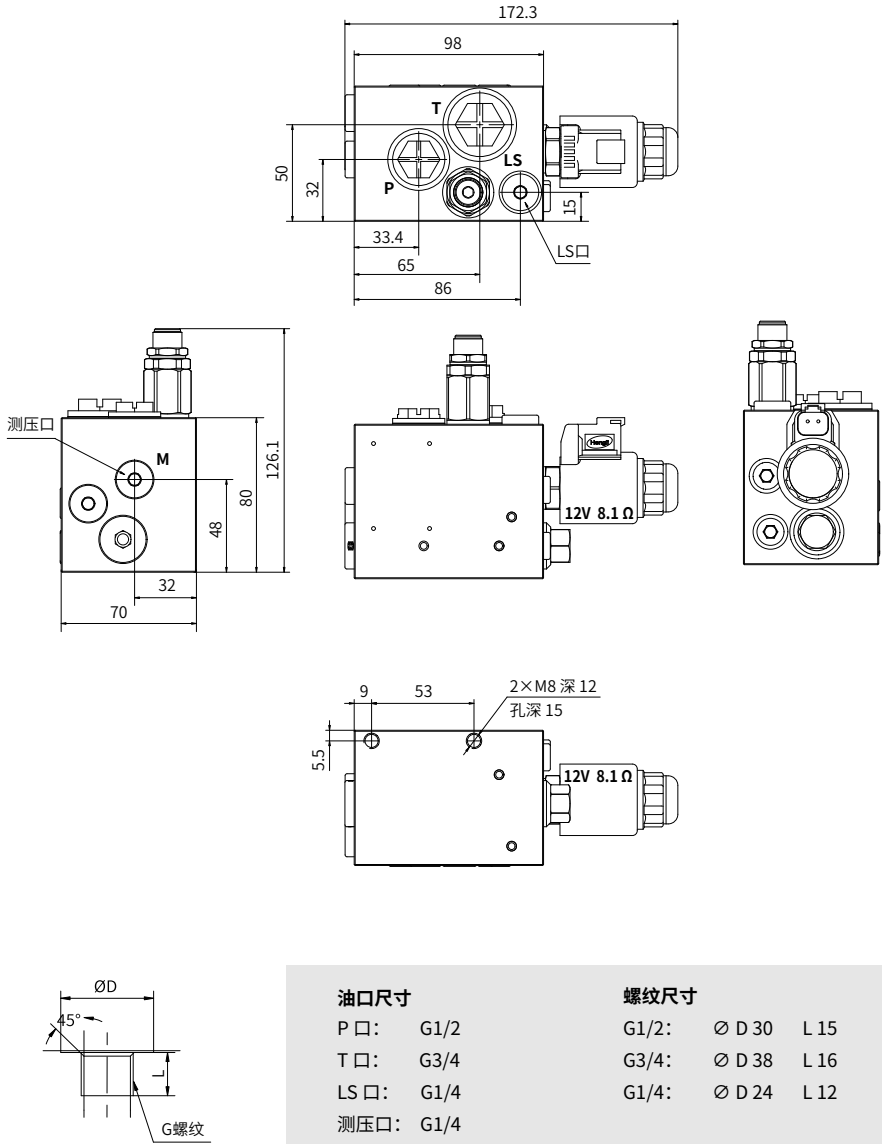
## 螺纹尺寸

G1/2: Ø D 30 L 15

G1/4: Ø D 24 L 12

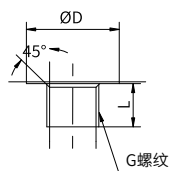
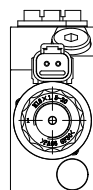
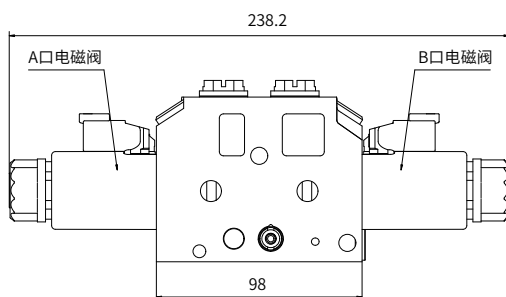
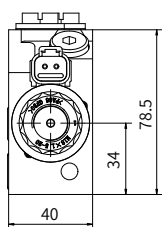
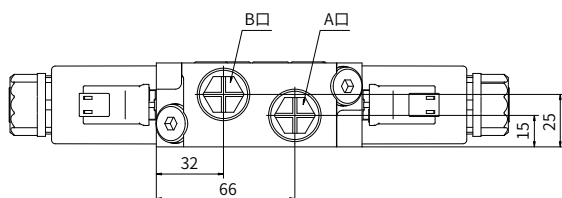
## 进油联部装——带 LS 电磁卸荷阀和溢流阀

### · EHG 04



## 中间联部装

## · EHG 04



## 油口尺寸

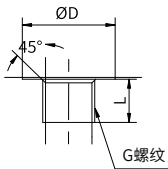
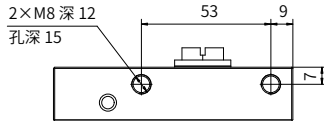
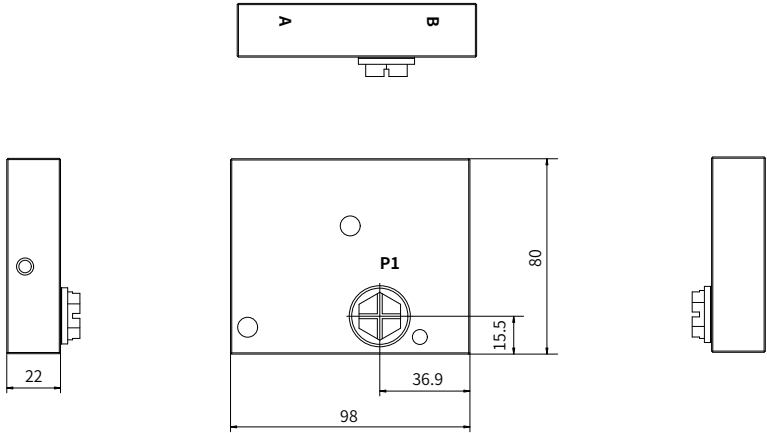
A/B口: G3/8

## 螺纹尺寸

G3/8: Ø D 28 L 12.5

# 尾联部装

## ·EHG 04

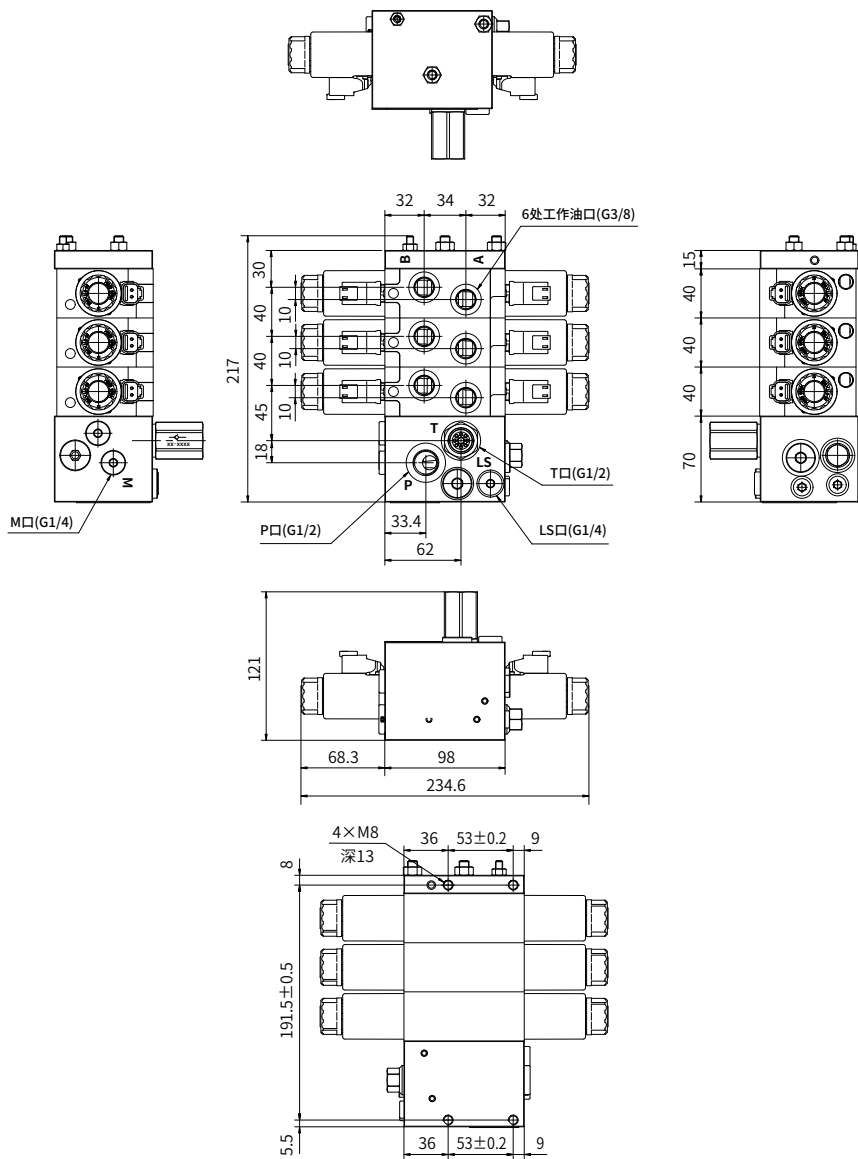


油口尺寸		螺纹尺寸	
P1:	G3/8	G3/8:	Ø D 28 L 12.5

01

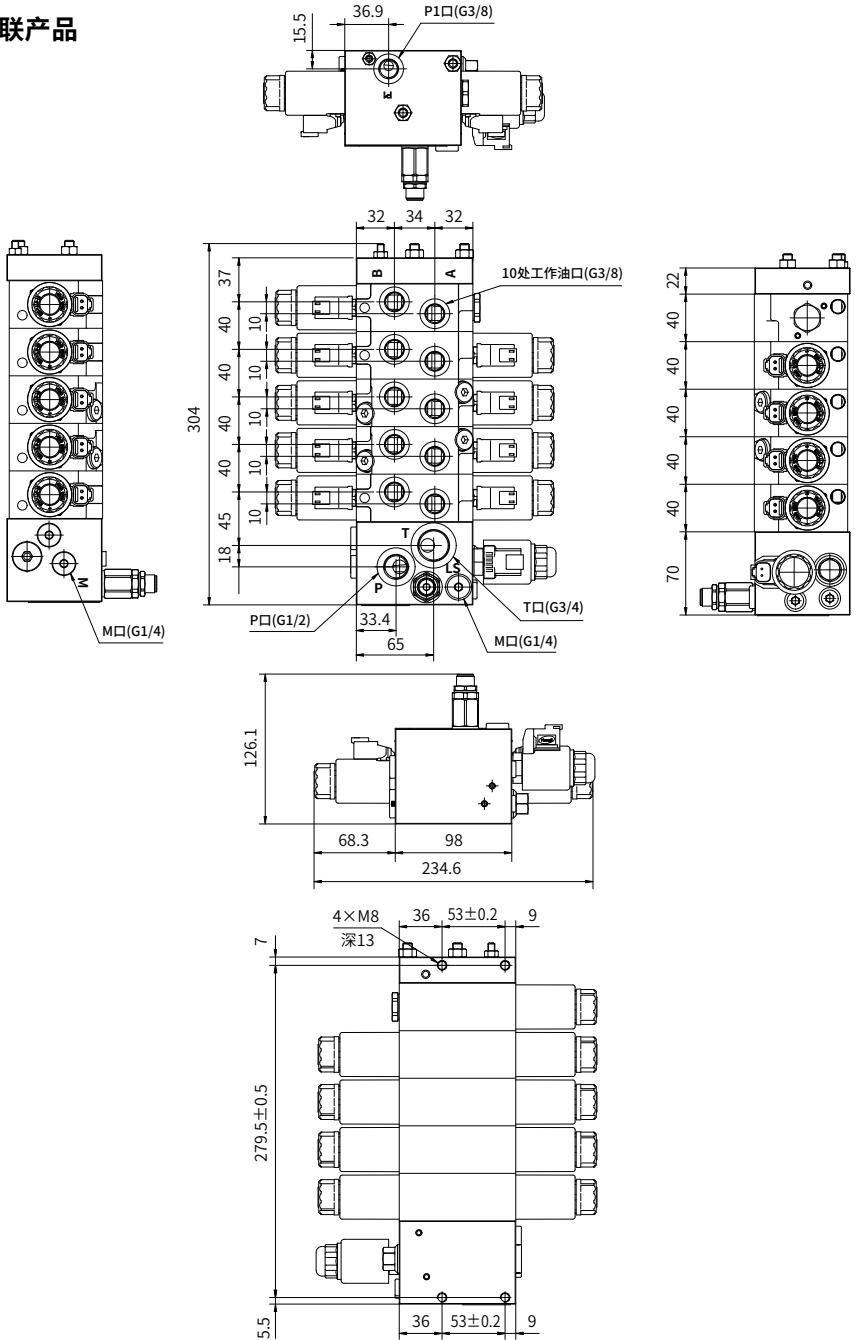
## 外形尺寸

## · 三联产品



# 外形尺寸

## ·五联产品



01

中国

+86 400 101 8889

美国

+01 630 995 3674

德国

+049 172 368 3463

日本

+81 03 6809 1696



© 未经恒立液压公司授权，此宣传册任何部分不得以任何方式翻版、编辑、复制及使用电子方式进行传播。由于产品一直在不断开发创新中，本宣传册中信息不针对特定行业的特殊条件或适用性，对于因此而产生的任何不完整或不准确描述，恒立液压不承担责任。