



2.42

50SD58-40 型 电磁换向阀

额定压力 (bar)	345
最大流量 (L/min)	11 (详见性能曲线)

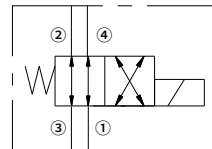
特点

- 额定线圈适合连续工作
- 插件电压可互换
- 可选 IP69K 防水 E 型线圈
- 高效湿式衔铁结构
- 部件经硬化处理, 更耐用

目录

描述	02
工作原理	02
型号说明	02
材料	02
技术参数	03
性能曲线	03
外形尺寸	04

机能符号



描述

电磁驱动、2位4通、直动阀芯式、液压螺纹插装阀，设计用于高达345 bar的高压操作。

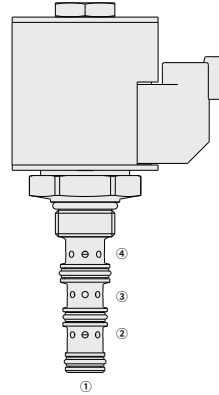
工作原理

断电时，该阀允许油液从③流向②，以及从④流向①。

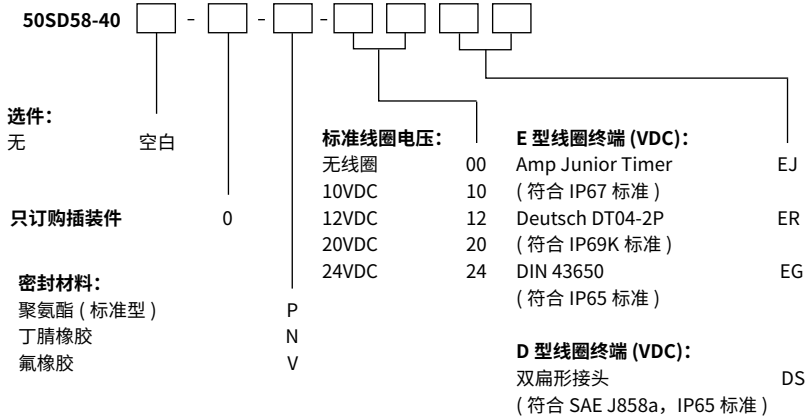
通电时，滑阀移动，允许油液从③流向④，以及从②流向①。

所有端口在过渡位互通。

注意：端口①必须连接到油箱，阀门在端口①进口处承受的壓力不能超过276 bar (4000 psi)。



型号说明



材料

插件：

重量：0.18 千克；钢制，工作面经硬化处理，外表面镀锌；聚氨酯（标准型）。

标准阀块：

阳极氧化高强度铝合金，额定压力达240 bar；提供球墨铸铁和钢制阀块；尺寸可能有所不同，请咨询工厂。

标准线圈：请咨询工厂。

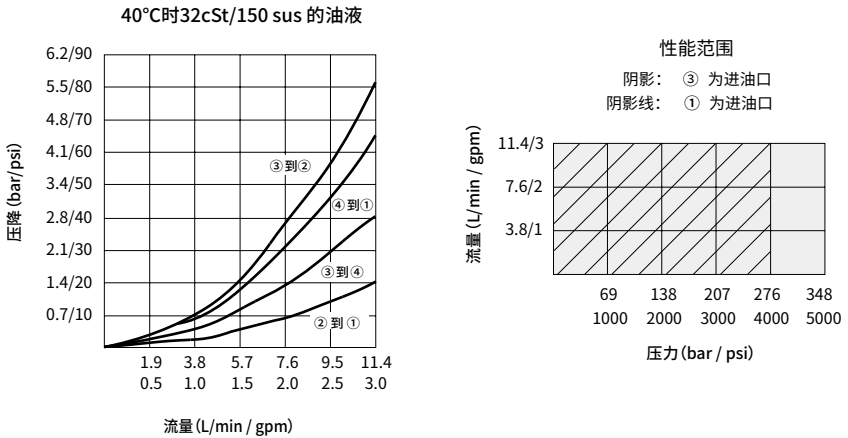
E 型线圈：

重量：0.41 千克；坚固金属外壳全封装，符合IP69K防护标准，配德驰插口。

技术参数

额定压力	345 bar (5000 psi)	
最大流量	详见性能曲线	
内泄漏	≤ 180 mL/min@345 bar	
线圈额定负载	可在 85% 至 115% 的额定电压范围内连续工作	
20°C时线圈 初始电流	E 型线圈	12VDC 时为 1.7 A; 24VDC 时为 0.85 A
	D 型线圈	12VDC 时为 1.67 A; 24VDC 时为 0.83 A
最小吸合电压	345 bar 时为额定电压的 85%	
插孔规格	VC08-4 (详见技术参考资料)	
工作介质	矿物油或具有润滑作用的合成油	
粘度范围	7.4 至 420 mm ² /s	
温度范围	-54 至 107 °C (聚氨酯密封)	
	-40 至 100 °C (丁腈橡胶密封)	
	-26 至 204 °C (氟橡胶密封)	
油液污染度	最低污染度等级 ISO4406 18/16/13 级, 为延长使用寿命推荐 15/13/11 级	

性能曲线 (仅指插件)



外形尺寸

(单位: mm)

