



2.41

50SD58-30 型

电磁换向阀

额定压力 (bar)	345
最大流量 (L/min)	15.1 (详见性能曲线)

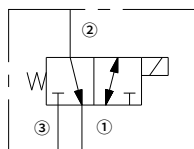
特点

- 额定线圈适合连续工作
- 插件电压可互换
- 可选 IP69K 防水 E 型线圈
- 高效湿式衔铁结构
- 部件经硬化处理, 更耐用

目录

描述	02
工作原理	02
型号说明	02
材料	02
技术参数	03
性能曲线	03
外形尺寸	04

机能符号



描述

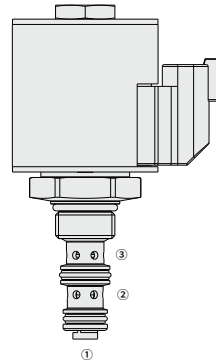
电磁驱动、2 位 3 通、直动阀芯式、液压螺纹插装阀，设计用于高达 345 bar 的高压操作。

01

工作原理

断电时，该阀允许油液从 ② 流向 ①，同时在 ③ 处截止油液流动。

通电时，阀芯移动，允许油液从 ③ 流向 ②，同时在 ① 处截止油液流动。



注意：端口 ① 必须连接到油箱，阀门在端口 ① 进口处承受的压力不能超过 276 bar (4000 psi)。

型号说明

50SD58-30		-	-	-	-	-	-	-	-
选件：	无	空白							
只订购插装件		0							
密封材料：	聚氨酯 (标准型)		P						
	丁腈橡胶		N						
	氟橡胶		V						
标准线圈电压：	无线圈	00							
	10VDC	10							
	12VDC	12							
	20VDC	20							
	24VDC	24							
E 型线圈终端 (VDC)：	Amp Junior Timer							EJ	
	(符合 IP67 标准)								
	Deutsch DT04-2P							ER	
	(符合 IP69K 标准)								
	DIN 43650							EG	
	(符合 IP65 标准)								
D 型线圈终端 (VDC)：	双扁形接头							DS	
	(符合 SAE J858a, IP65 标准)								

材料

插件：

重量：0.2 千克；钢制，工作面经硬化处理，外表面镀锌；聚氨酯（标准型）。

标准阀块：

阳极氧化高强度铝合金，额定压力达 240 bar；提供球墨铸铁和钢制阀块；尺寸可能有所不同，请咨询工厂。

标准线圈：请咨询工厂。

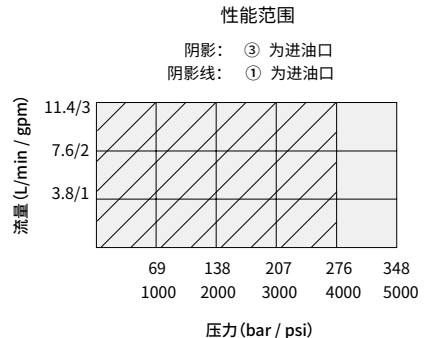
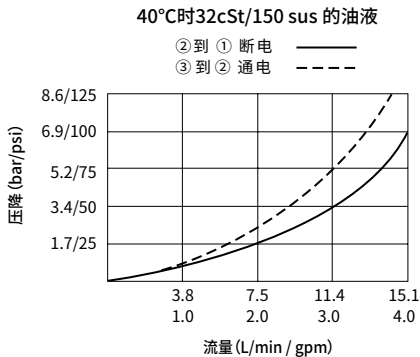
E 型线圈：

重量：0.41 千克；坚固金属外壳全封装，符合 IP69K 防护标准，配德驰插口。

技术参数

额定压力	345 bar (5000 psi)	
最大流量	详见性能曲线	
内泄漏	油口③ (断电) : $\leq 131 \text{ mL/min@345 bar}$	
	油口① (通电) : $\leq 279 \text{ mL/min@345 bar}$	
线圈额定负载	可在 85% 至 115% 的额定电压范围内连续工作	
20°C时线圈	E 型线圈	12VDC 时为 1.7 A; 24VDC 时为 0.85 A
初始电流	D 型线圈	12VDC 时为 1.67 A; 24VDC 时为 0.83 A
最小吸合电压	207 bar 时为额定电压的 85%	
插孔规格	VC08-3 (详见技术参考资料)	
工作介质	矿物油或具有润滑作用的合成油	
粘度范围	7.4 至 420 mm^2/s	
温度范围	-54 至 107 °C (聚氨酯密封)	
	-40 至 100 °C (丁腈橡胶密封)	
	-26 至 204 °C (氟橡胶密封)	
油液污染度	最低污染度等级 ISO4406 18/16/13 级, 为延长使用寿命推荐 15/13/11 级	

性能曲线 (仅指插件)



外形尺寸

(单位: mm)

