



3.5

# 36EN10-20 型 比例节流阀

额定压力 (bar)	250
额定流量 (L/min)	68

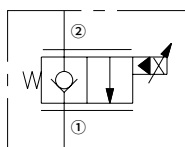
## 特点

- 高效湿式衔铁结构
- 可选 IP69K 防水 E 型线圈
- 行业通用阀孔
- 线圈可连续工作
- 节流选项

## 目录

描述	02
工作原理	02
技术参数	02
型号说明	03
材料	03
性能曲线	04
外形尺寸	05

## 机能符号



## 描述

比例型电磁驱动，2 通常闭，座阀式，液压螺纹插装阀，用于要求低泄漏的截止或负载保持设备。

## 工作原理

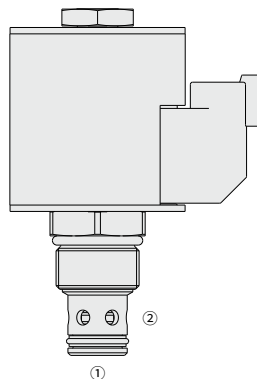
断电时，36EN10-20 用作单向阀，允许油液从 ① 流向

②，同时截止油液从 ② 流向 ①。

通电时，② 流向 ① 的通道将被打开。

流量与作用到线圈中的电流成比例。

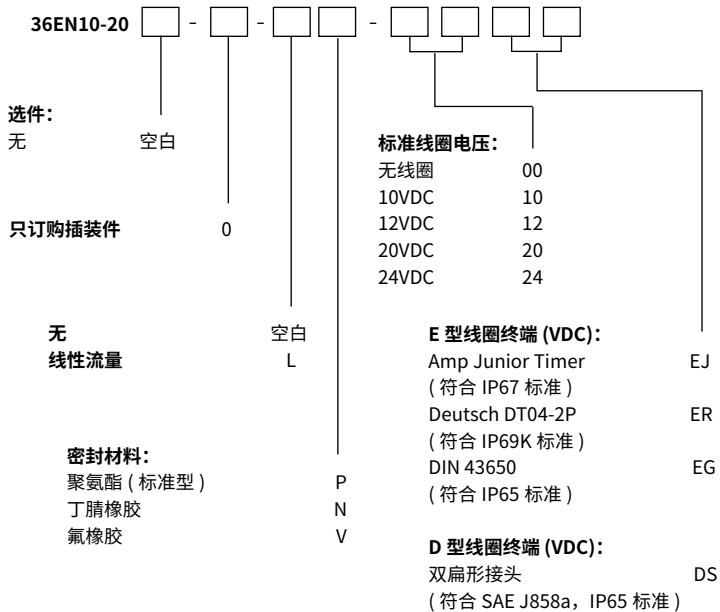
**注意：**如果机器上使用的电压较低，12V 或 24V 的系统需要分别使用 10V 或 20V 的线圈。



## 技术参数

额定压力	250 bar (3625 psi)
额定流量	68 L/min (18 gpm) @ 34.5 bar 压降
最小工作颤振 / 脉冲频率	70 Hz
磁滞	最大电流的 75% 以内小于 5%；最大电流的 75% 以上小于 10%
插孔规格	VC10-2 (详见技术参考资料)
内泄漏	≤ 5 滴 /min @250 bar
工作介质	矿物油或具有润滑作用的合成油
粘度范围	7.4 至 420 mm <sup>2</sup> /s
温度范围	-54 至 107 °C (聚氨酯密封)
	-40 至 100 °C (丁腈橡胶密封)
	-26 至 204 °C (氟橡胶密封)
油液污染度	最低污染度等级 ISO4406 18/16/13 级，为延长使用寿命推荐 15/13/11 级

## 型号说明



## 材料

### 插件:

重量: 0.16 千克; 钢制, 工作面经硬化处理, 外表面镀锌; 聚氨酯 (标准型)。

### 标准阀块:

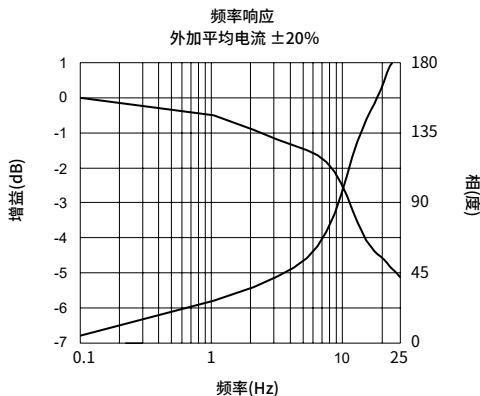
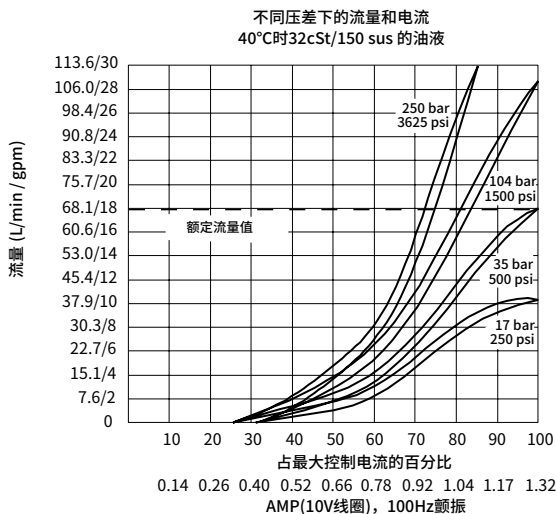
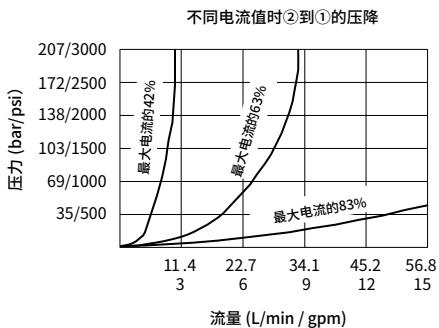
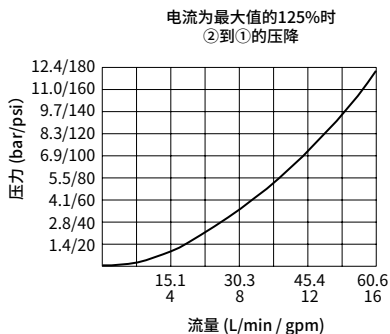
阳极氧化高强度铝合金, 额定压力达 240 bar; 提供球墨铸铁和钢制阀块; 尺寸可能有所不同, 请咨询工厂。

**标准线圈:** 请咨询工厂。

### E 型线圈:

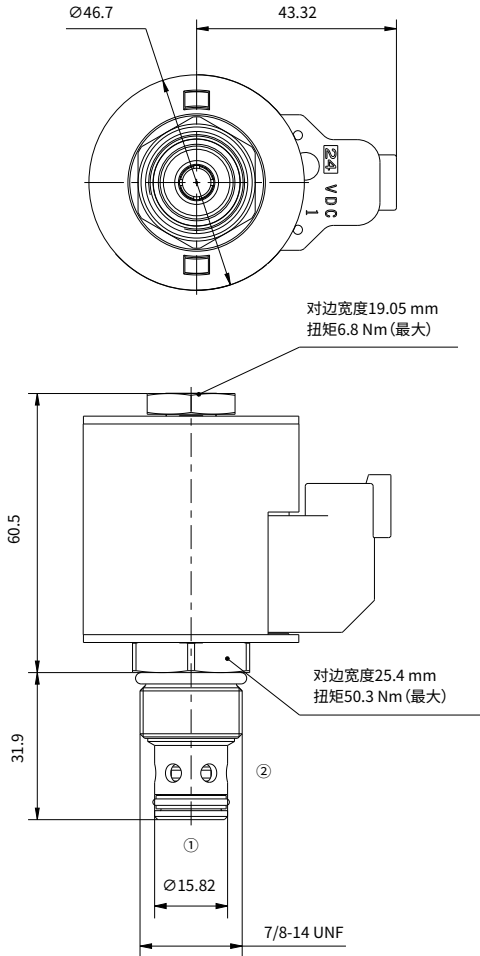
重量: 0.41 千克; 坚固金属外壳全封装, 符合 IP69K 防护标准, 配德驰插口。

### 性能曲线 (仅指插件)



## 外形尺寸

(单位: mm)



中国

+86 400 101 8889

美国

+01 630 995 3674

德国

+049 (30) 72088-0

日本

+81 03 6809 1696



© 未经恒立液压公司授权，此宣传册任何部分不得以任何方式翻版、编辑、复制及使用电子方式进行传播。由于产品一直在不断开发创新中，本宣传册中信息不针对特定行业的特殊条件或适用性，对于因此而产生的任何不完整或不准确描述，恒立液压不承担责任。