



2.36

# 35SD10-58C 型 电磁换向阀

|              |               |
|--------------|---------------|
| 额定压力 (bar)   | 250           |
| 最大流量 (L/min) | 30.3 (详见性能曲线) |

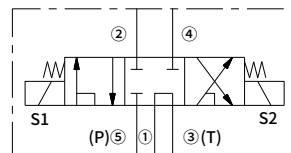
## 特点

- 额定线圈适合连续工作
- 插件电压可互换
- 可选 IP69K 防水 E 型线圈
- 高效湿式衔铁结构
- 行业通用阀孔
- 部件经硬化处理, 更耐用

## 目录

|      |    |
|------|----|
| 描述   | 02 |
| 工作原理 | 02 |
| 型号说明 | 02 |
| 材料   | 02 |
| 技术参数 | 03 |
| 性能曲线 | 03 |
| 外形尺寸 | 04 |

## 机能符号



## 描述

电磁驱动、3 位 5 通、直动阀芯式、带整体负载感应端口的液压螺纹插装阀。

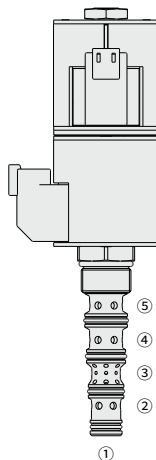
## 工作原理

断电时，该阀所有工作油口都截止，负载感应口 ① 通至 ③。

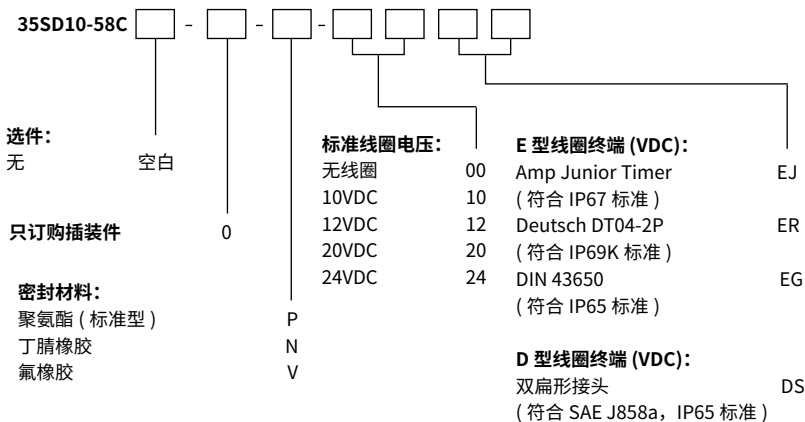
线圈 1(S1) 通电时，允许油液从 ⑤ 流向 ②，以及从 ④ 流向 ③。

线圈 2(S2) 通电时，允许油液从 ⑤ 流向 ④，以及从 ② 流向 ③。

阀芯移动后，负载感应口 ① 连接到端口 ⑤。



## 型号说明



## 材料

### 插件:

重量: 0.3 千克; 钢制, 工作面经硬化处理, 外表面镀锌; 聚氨酯 (标准型)。

### 标准阀块:

阳极氧化高强度铝合金, 额定压力达 240 bar; 提供球墨铸铁和钢制阀块;

尺寸可能有所不同, 请咨询工厂。

**标准线圈:** 请咨询工厂。

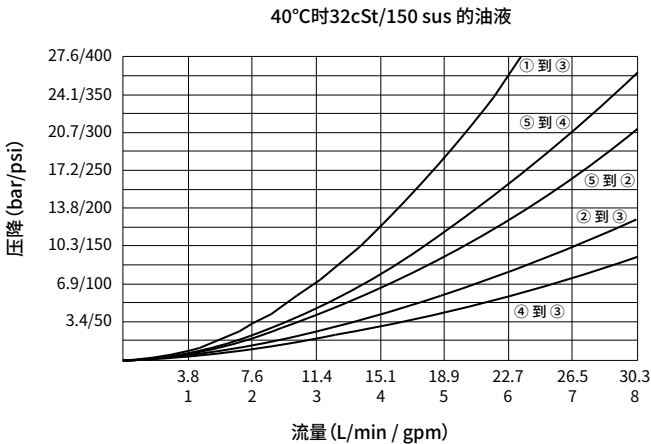
### E 型线圈:

重量: 0.41 千克; 坚固金属外壳全封装, 符合 IP69K 防护标准, 配德驰插口。

## 技术参数

|                 |  |                                  |
|-----------------|--|----------------------------------|
| 额定压力            | 250 bar (3625 psi)                               |                                  |
| 最大流量            | 30.3 L/min (8 gpm)                               |                                  |
| 内泄漏             | ≤ 164 mL/min (10 cu. in./min) @207 bar           |                                  |
| 线圈额定负载          | 可在 85% 至 115% 的额定电压范围内连续工作                       |                                  |
| 20°C时线圈<br>初始电流 | E 型线圈  | 12VDC 时为 1.7 A; 24VDC 时为 0.85 A  |
|                 | D 型线圈  | 12VDC 时为 1.67 A; 24VDC 时为 0.83 A |
| 最小吸合电压          | 207 bar 时为额定电压的 85%                              |                                  |
| 插孔规格            | VC10-5 (详见技术参考资料)                                |                                  |
| 工作介质            | 矿物油或具有润滑作用的合成油                                   |                                  |
| 粘度范围            | 7.4 至 420 mm <sup>2</sup> /s                     |                                  |
| 温度范围            | -54 至 107 °C (聚氨酯密封)                             |                                  |
|                 | -40 至 100 °C (丁腈橡胶密封)                            |                                  |
|                 | -26 至 204 °C (氟橡胶密封)                             |                                  |
| 油液污染度           | 最低污染度等级 ISO4406 18/16/13 级, 为延长使用寿命推荐 15/13/11 级 |                                  |

## 性能曲线 (仅指插件)



## 外形尺寸

