



2.16

35SD08-58C 型 电磁换向阀

额定压力 (bar)	240
最大流量 (L/min)	13.3 (详见性能曲线)

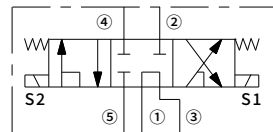
特点

- 额定线圈适合连续工作
- 插件电压可互换
- 可选 IP69K 防水 E 型线圈
- 高效湿式衔铁结构
- 部件经硬化处理, 更耐用

目录

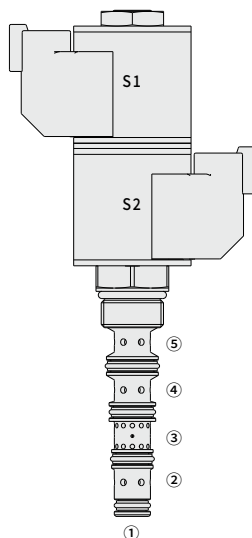
描述	02
工作原理	02
型号说明	02
材料	02
技术参数	03
性能曲线	03
外形尺寸	04

机能符号



描述

电磁驱动、3位5通、直动阀芯式、带整体负载感应端口的液压螺纹插装阀。



工作原理

断电时，该阀所有工作油口都截止，负载感应口①通至③。

线圈1(S1)通电时，允许油液从⑤流向②，以及从④流向③。

线圈2(S2)通电时，允许油液从⑤流向④，以及从②流向③。

阀芯移动后，负载感应口①连接到端口⑤。

型号说明

35SD08-58C	-	-	-	-	-	-	-	-
选件:	空白							
无								
只订购插装件	0							
密封材料:								
聚氨酯 (标准型)			P					
丁腈橡胶			N					
氟橡胶			V					
标准线圈电压:								
无线圈			00					
10VDC			10					
12VDC			12					
20VDC			20					
24VDC			24					
E 型线圈终端 (VDC):								
Deutsch DT04-2P								ER
(符合 IP69K 标准)								
导线 (2)								EL
(符合 IP69K 标准)								
D 型线圈终端 (VDC):								
双扁形接头								DS
(符合 SAE J858a, IP65 标准)								
DIN 43650								DG
(符合 IP65 标准)								
导线 (2)								DL
(符合 IP65 标准)								

材料

铸件:

重量: 0.17 千克; 钢制, 工作面经硬化处理, 外表面镀锌; 聚氨酯 (标准型)。

标准阀块:

阳极氧化高强度铝合金, 额定压力达 240 bar; 提供球墨铸铁和钢制阀块; 尺寸可能有所不同, 请咨询工厂。

标准线圈: 请咨询工厂。

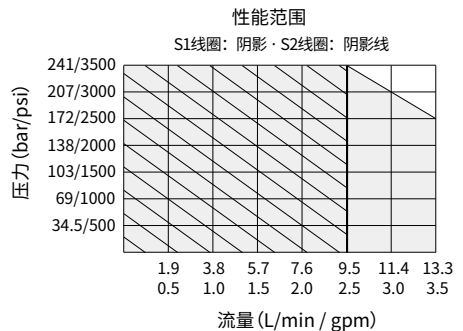
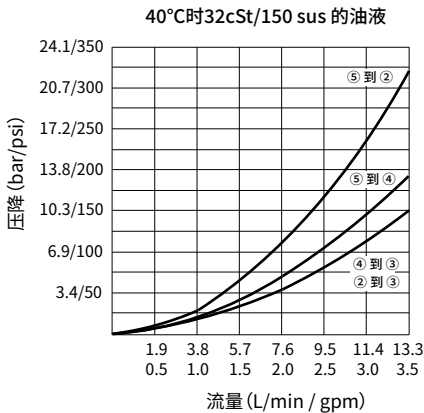
E 型线圈:

重量: 0.14 千克; 坚固金属外壳全封装, 符合 IP69K 防护标准, 配德驰插口。

技术参数

额定压力	240 bar (3500 psi)	
最大流量	13.3 L/min (3.5 gpm) ; 详见性能曲线	
内泄漏	≤ 197 mL/min@240 bar	
线圈额定负载	可在 85% 至 115% 的额定电压范围内连续工作	
20°C时线圈 初始电流	E 型线圈	12VDC 时为 1.4 A; 24VDC 时为 0.7 A
	D 型线圈	12VDC 时为 1.2 A; 24VDC 时为 0.6 A
最小吸合电压	240 bar 时为额定电压的 85%	
插孔规格	VC08-5 (详见技术参考资料)	
工作介质	矿物油或具有润滑作用的合成油	
粘度范围	7.4 至 420 mm ² /s	
温度范围	-54 至 107 °C (聚氨酯密封)	
	-40 至 100 °C (丁腈橡胶密封)	
	-26 至 204 °C (氟橡胶密封)	
油液污染度	最低污染度等级 ISO4406 18/16/13 级, 为延长使用寿命推荐 15/13/11 级	

性能曲线 (仅指插件)



外形尺寸

(单位: mm)

