



2.39

# 30SD16-22 型 电磁换向阀

额定压力 (bar)	207
最大流量 (L/min)	151.4 (详见性能曲线)

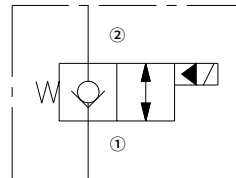
## 特点

- 额定线圈适合连续工作
- 插件电压可互换
- 可选 IP69K 防水 E 型线圈
- 高效湿式衔铁结构
- 行业通用阀孔
- 部件经硬化处理，更耐用

## 目录

描述	02
工作原理	02
型号说明	02
材料	02
技术参数	03
性能曲线	03
外形尺寸	04

## 机能符号



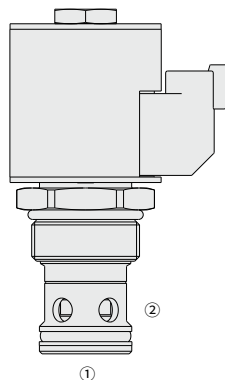
## 描述

电磁驱动、2 通、常闭、座阀式、液压螺纹插装阀，在要求低内部泄漏的应用中用作负载保持阀或截止阀。

## 工作原理

断电时，30SD16-22 用作单向阀，允许油液从 ① 流向 ②，同时截止油液从 ② 流向 ①。

通电后，阀芯提升，从而打开从 ② 流向 ① 的油液通道。在此模式下，还允许油液从 ① 流向 ②。



## 型号说明

30SD16-22	-	-	-					
<b>选件:</b> 无	空白							
<b>只订购插件</b>	0							
<b>密封材料:</b> 丁腈橡胶 (标准型) 聚氨酯 氟橡胶		N P V						
			<b>标准线圈电压:</b>					
			无线圈	00	<b>E 型线圈终端 (VDC):</b>			
			10VDC	10	Amp Junior Timer			EJ
			12VDC	12	(符合 IP67 标准)			
			20VDC	20	Deutsch DT04-2P			ER
			24VDC	24	(符合 IP69K 标准)			
					DIN 43650			EG
					(符合 IP65 标准)			
					<b>D 型线圈终端 (VDC):</b>			
					双扁形接头			DS
					(符合 SAE J858a, IP65 标准)			

## 材料

### 插件:

重量: 0.31 千克; 钢制, 工作面经硬化处理, 外表面镀锌; 丁腈橡胶 (标准型)。

### 标准阀块:

阳极氧化高强度铝合金, 额定压力达 240 bar; 提供球墨铸铁和钢制阀块; 尺寸可能有所不同, 请咨询工厂。

**标准线圈:** 请咨询工厂。

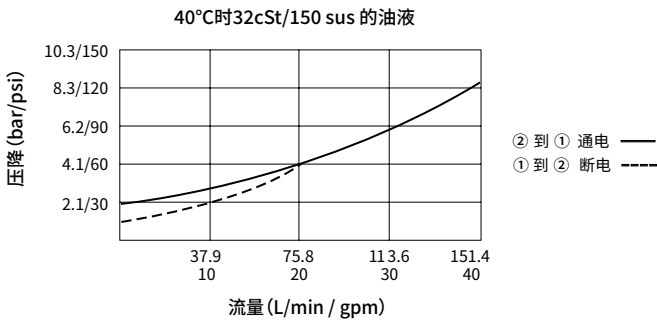
### E 型线圈:

重量: 0.45 千克; 坚固金属外壳全封装, 符合 IP69K 防护标准, 配德驰插口。

## 技术参数

额定压力	207 bar (3000 psi)	
最大流量	详见性能曲线	
内泄漏	≤ 3 滴 /min@207 bar	
线圈额定负载	可在 85% 至 115% 的额定电压范围内连续工作	
20°C时线圈 初始电流	E 型线圈	12VDC 时为 1.7 A; 24VDC 时为 0.85 A
	D 型线圈	12VDC 时为 1.67 A; 24VDC 时为 0.83 A
最小吸合电压	207 bar 时为额定电压的 85%	
插孔规格	VC16-2 (详见技术参考资料)	
工作介质	矿物油或具有润滑作用的合成油	
粘度范围	7.4 至 420 mm <sup>2</sup> /s	
温度范围	-40 至 100 °C (丁腈橡胶密封)	
	-54 至 107 °C (聚氨酯密封)	
	-26 至 204 °C (氟橡胶密封)	
油液污染度	最低污染度等级 ISO4406 20/18/14 级, 为延长使用寿命推荐 17/15/13 级	

## 性能曲线 (仅指插件)



## 外形尺寸

