



30SD10-31 型 电磁换向阀

2.24

额定压力 (bar)	207
最大流量 (L/min)	22.7

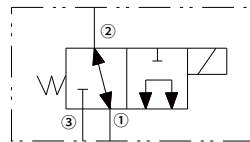
特点

- 额定线圈适合连续工作
- 插件电压可互换
- 可选 IP69K 防水 E 型线圈
- 高效湿式衔铁结构
- 可对所有油口完全加压
- 行业通用阀孔
- 部件经硬化处理，耐用且低泄漏

目录

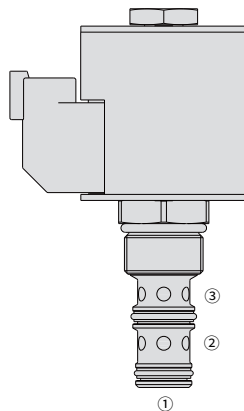
描述	02
工作原理	02
型号说明	02
材料	02
技术参数	03
性能曲线	03
外形尺寸	04

机能符号



描述

电磁驱动、3 通、直动阀芯式、液压螺纹插装阀。



工作原理

断电时，该阀允许油液从 ② 流向 ①，而在 ③ 处截止。

通电后，阀芯移动，从而接通 ① 流向 ③，而在 ② 处截止。

型号说明

30SD10-31		[]	-	-	-	[]	[]	[]
选件：		空白	0	P	N	V	00	10
无							12	20
只订购插装件							24	EJ
密封材料：								ER
聚氨酯 (标准型)								EG
丁腈橡胶								DS
氟橡胶								
标准线圈电压：								
无线圈								
10VDC								
12VDC								
20VDC								
24VDC								
E 型线圈终端 (VDC)：								
Amp Junior Timer								
(符合 IP67 标准)								
Deutsch DT04-2P								
(符合 IP69K 标准)								
DIN 43650								
(符合 IP65 标准)								
D 型线圈终端 (VDC)：								
双扁形接头								
(符合 SAE J858a, IP65 标准)								

材料

插件：

重量：0.14 千克；钢制，工作面经硬化处理，外表面镀锌；聚氨酯（标准型）。

标准阀块：

阳极氧化高强度铝合金，额定压力达 240 bar；提供球墨铸铁和钢制阀块；尺寸可能有所不同，请咨询工厂。

标准线圈：请咨询工厂。

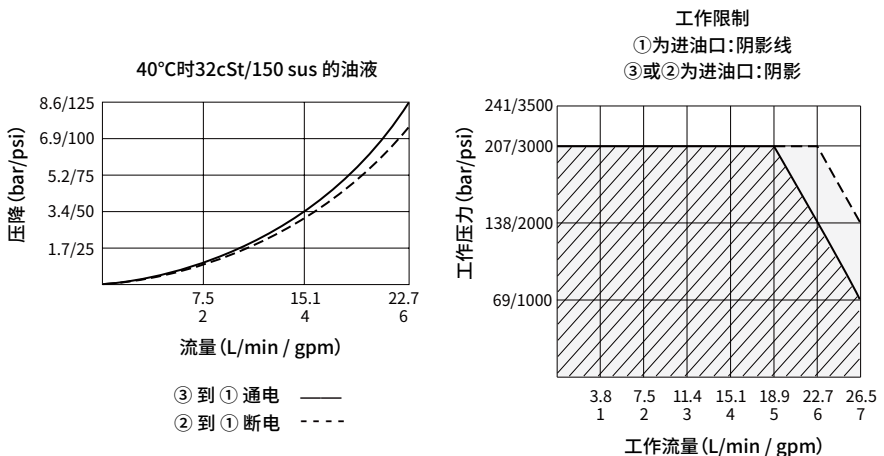
E 型线圈：

重量：0.41 千克；坚固金属外壳全封装，符合 IP69K 防护标准，配德驰插口。

技术参数

额定压力	207 bar (3000 psi)	
最大流量	22.7 L/min (6 gpm)	
内泄漏	≤ 164 mL/min @ 207 bar	
线圈额定负载	可在 85% 至 115% 的额定电压范围内连续工作	
响应时间	电压为 100%，流量为额定值的 80% 时，首次指示状态变化的时间： 通电：60 毫秒；断电：10 毫秒	
20°C时线圈 初始电流	E 型线圈	12VDC 时为 1.7 A；24VDC 时为 0.85 A
	D 型线圈	12VDC 时为 1.67 A；24VDC 时为 0.83 A
最小吸合电压	207 bar 时为额定电压的 85%	
插孔规格	VC10-3 (详见技术参考资料)	
工作介质	矿物油或具有润滑作用的合成油	
粘度范围	7.4 至 420 mm ² /s	
温度范围	-54 至 107 °C (聚氨酯密封)	
	-40 至 100 °C (丁腈橡胶密封)	
	-26 至 204 °C (氟橡胶密封)	
油液污染度	最低污染度等级 ISO4406 20/18/14 级，为延长使用寿命推荐 17/15/13 级	

性能曲线 (仅指插件)



外形尺寸

